



ふじゆい

国道1号 富士由比バイパス 夜間通行規制のお知らせ



国道1号富士由比バイパスにおいて、交通渋滞の緩和と交通事故の削減を目的とした寺尾交差点立体化に伴い、ランプ橋と歩道橋の架設工事を実施します。今回はランプ橋施工を行います。歩道橋施工は9月中旬頃を予定しております。この工事に伴い、寺尾交差点付近が対面通行となり、内1日が一時通行止めとなります。工事中、皆様にご不便等をおかけしますが、ご理解とご協力をお願いいたします。

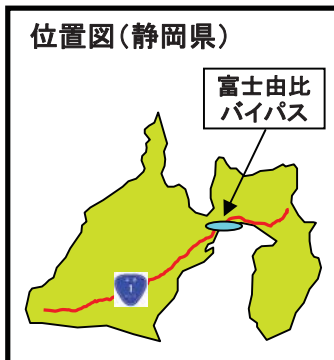
【規制箇所】 国道1号 富士由比バイパス 寺尾交差点付近
(静岡県静岡市清水区由比寺尾)

【対面通行規制】
 <<実施日>> 7月19日(金) ~ 8月2日(金) 予備日含む
 規制時間 【 21:00 ~ 翌6:00 】

【一時全面通行止】
 <<実施日>> 7月20日(土) 予備日 21日(日)
 規制時間 【 翌0:30 ~ 翌2:30 に 15分×3回 】

対面通行規制と一時全面通行止のご案内

当日の規制案内看板にしたがって安全通行をお願いいたします。



※ 天候等によって規制日が変わることがありますので、規制状況は下記へお問い合わせ下さい。

◎規制・渋滞に関する問い合わせ先

日本道路交通情報センター TEL 050-3369-6622

●国土交通省 中部地方整備局 中部地区道路情報提供システム

●ホームページ <http://its.cbr.mlit.go.jp>

●携帯電話からは 右図、QRコードをご利用下さい



<QRコード>

◎工事に関する問い合わせ先

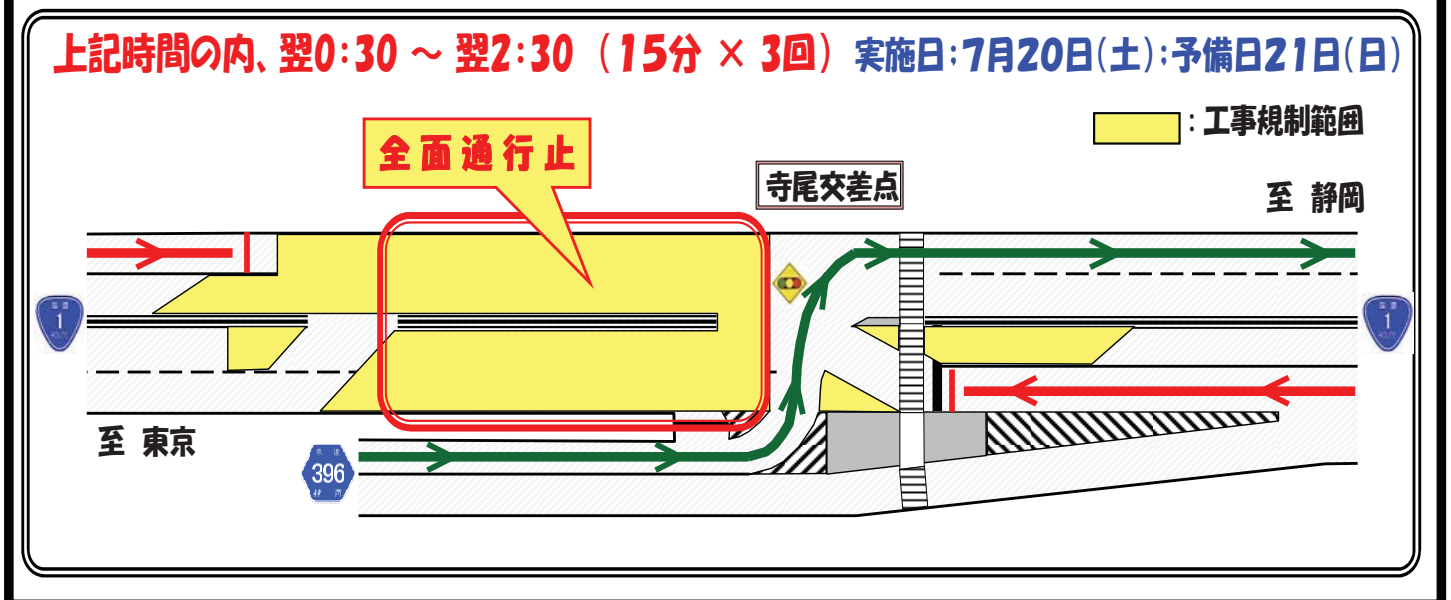
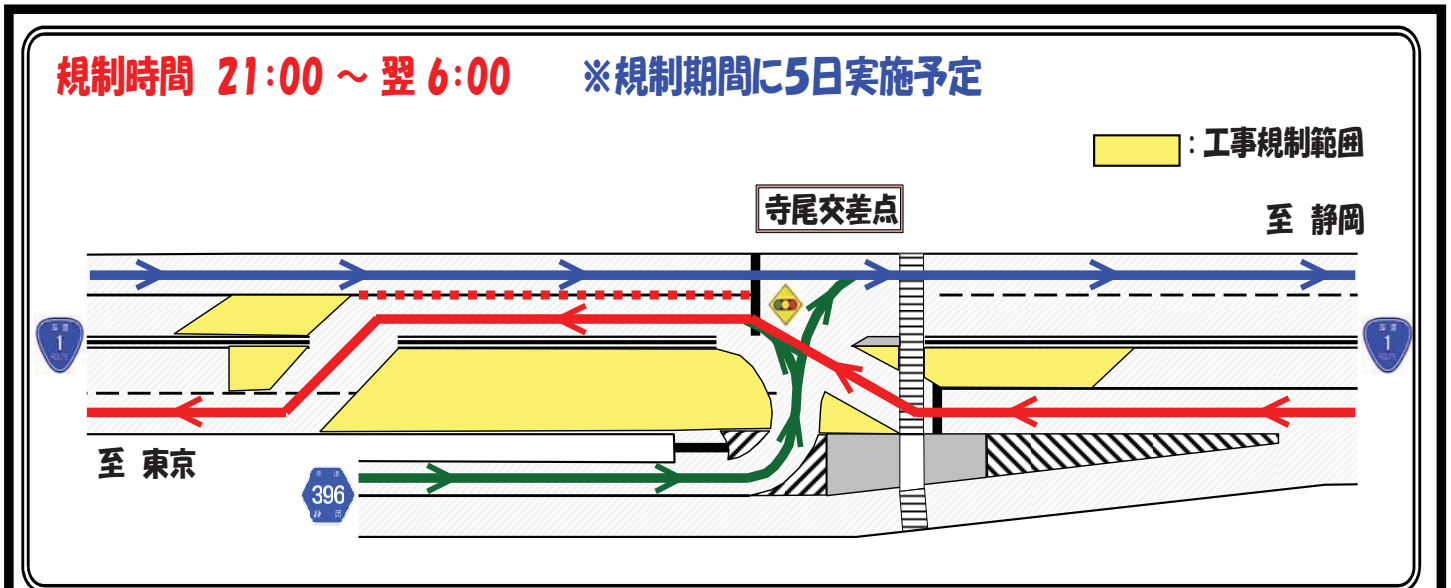
国土交通省 静岡国道事務所 工務課
TEL 054-250-8903 FAX 054-252-5739

片山ストラテック株式会社 寺尾作業所
TEL 054-375-5041 FAX 054-375-5041

- i-mode ▶
- メニューリスト ▶
- 東海メニュー ▶
- 乗換 / 地図 / 交通 ▶
- 中部地区道路情報
- au one (シンプル版) ▶
- カテゴリ(メニューリスト) ▶
- 地図・交通・旅行 ▶
- 道路・交通 ▶
- 中部地区道路情報
- yahoo!ケータイ ▶
- メニューリスト ▶
- 地域メニュー ▶
- 東海 ▶
- 交通・グルメ・旅行 ▶
- 道路情報 ▶
- 中部地区道路情報

◇◇ 道路の異常を発見したら道路緊急ダイヤル # 9910 へ!! ◇◇

◆ 平成25年7月19日(金)～7月26日(金)の夜間通行規制の詳細について



◆ 平成25年7月29日(月)～8月2日(金)の夜間通行規制の詳細について

