

夜間通行止めのお知らせ

国道1号静清バイパスの「4車線化」工事に伴い、羽鳥IC下り出口にて工事を行います。

下記のとおり夜間通行止めを行いますので、みなさまのご理解とご協力をお願いします。

場所 静岡市葵区羽鳥地内

規制① 国道1号 静清バイパス 羽鳥IC 下り出口 夜間通行止め
期間及び 平成24年9月3日(月)～9月8日(土) 毎日 夜21時～翌朝5時
時間 (終了は9月8日(土) 朝5時)

規制② 国道1号 静清バイパス 羽鳥IC 下り出口 夜間通行止め
国道362号 羽鳥IC交差点 夜間通行止め
期間及び 平成24年9月11日(火)～9月20日(木) 毎日 夜24時～翌朝5時
時間 (終了は9月20日(木) 朝5時)

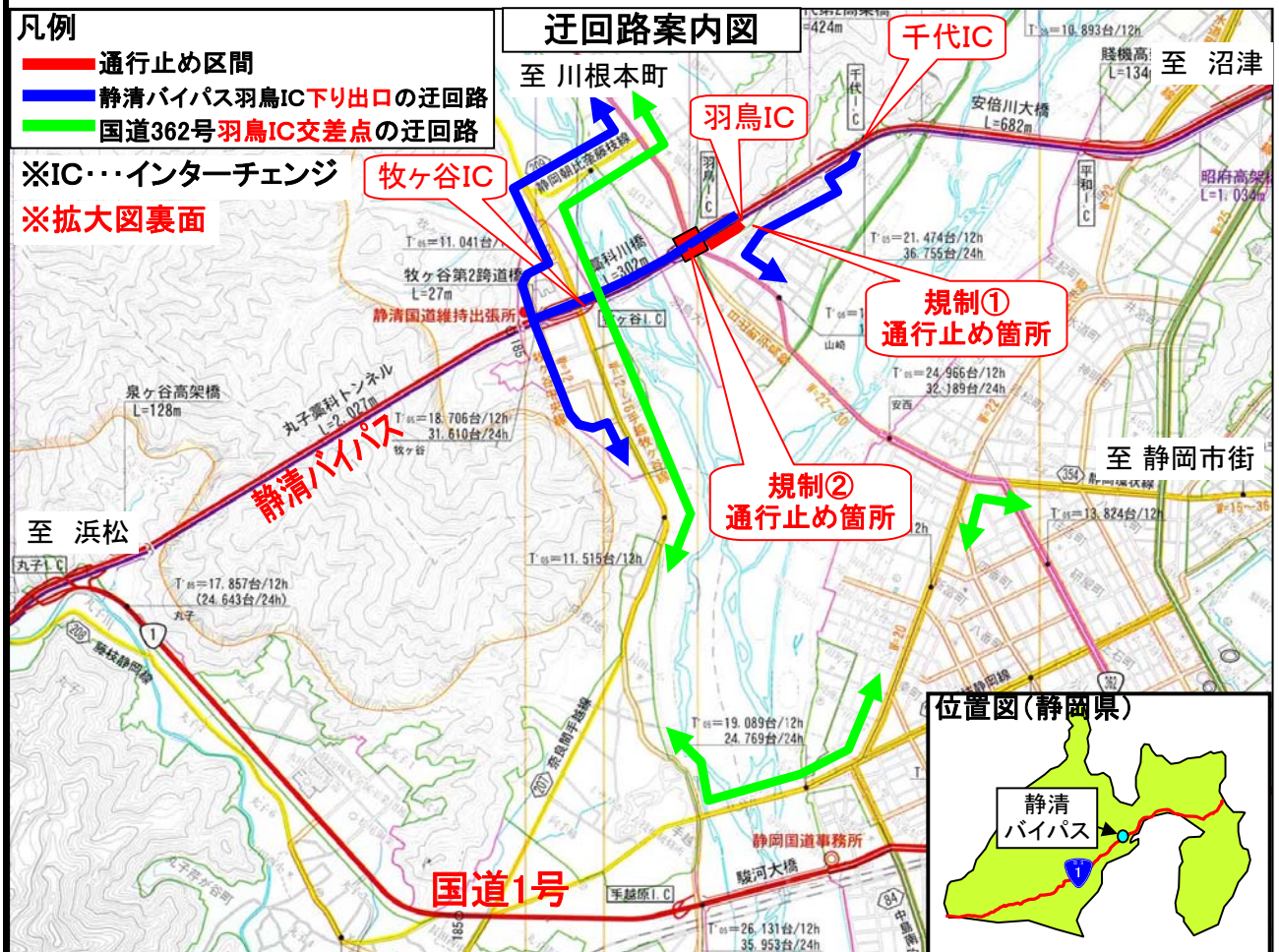
※土・日及び祝日の夜間作業は行いません。

凡例

- 通行止め区間
- 静清バイパス羽鳥IC下り出口の迂回路
- 国道362号羽鳥IC交差点の迂回路

※IC…インターチェンジ

※拡大図裏面



※天候等により規制日が変わることがありますので、規制状況は下記へお問い合わせください。

◎規制・渋滞に関する問い合わせ先

日本道路交通情報センター TEL 050-3369-6622

●国土交通省 中部地方整備局 中部地区道路情報提供システム

- ホームページ <http://its.cbr.mlit.go.jp>
- 携帯電話からは 右図、QRコードをご利用下さい



<QRコード>

◎工事に関する問い合わせ先

大河原建設株式会社 TEL 054-277-0932
FAX 054-277-0932

国土交通省 静岡国道事務所

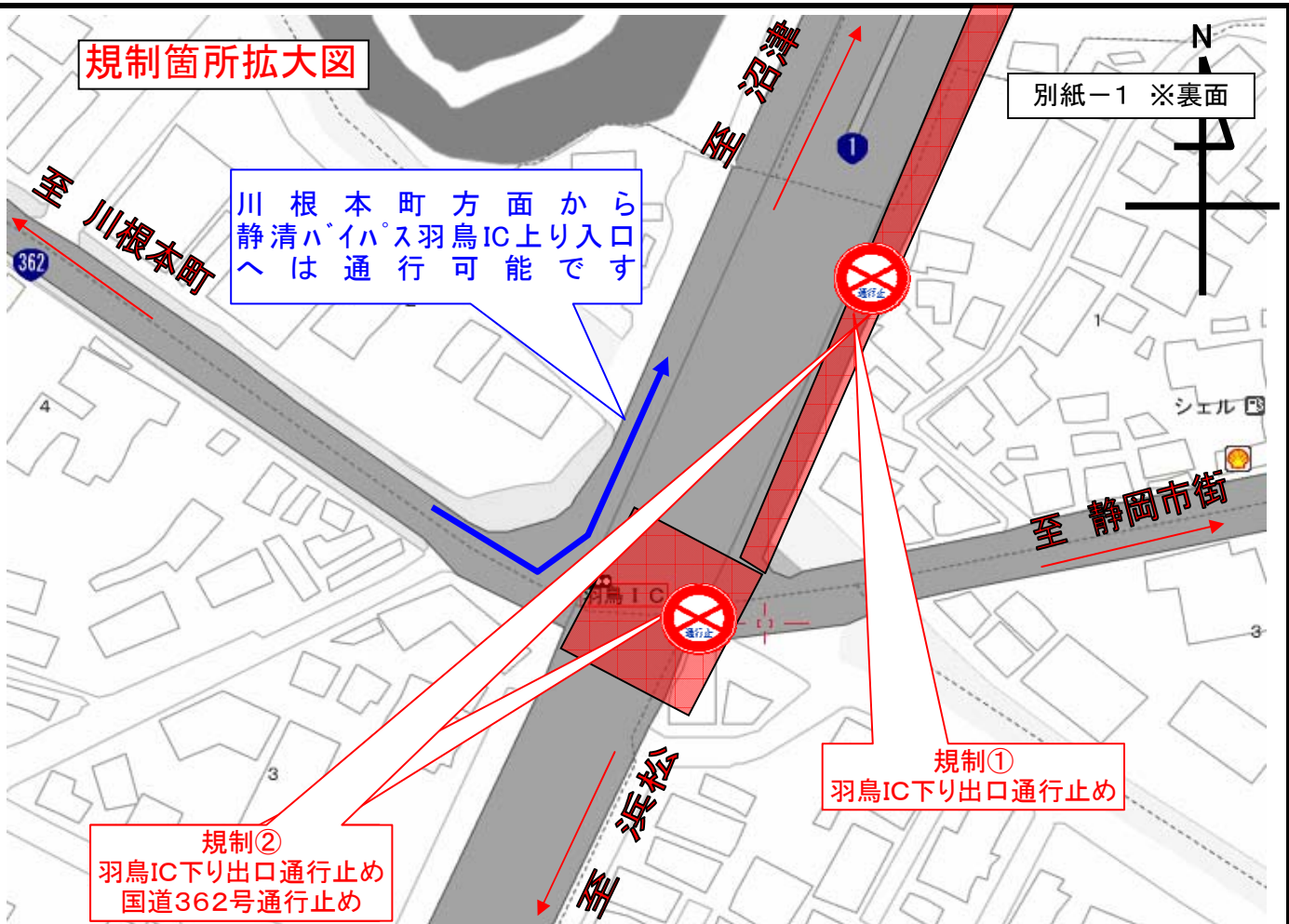
静岡国道出張所 TEL 054-273-2230 FAX 054-273-2298
工務課 TEL 054-250-8903 FAX 054-250-5739

i-mode	メニューリスト	東海メニュー	乗換 / 地図 / 交通	中部の道路情報
au one (シンプル版)	カテゴリ(メニューリスト)	地図・交通・旅行	道路・交通	中部の道路情報
yahoo!ケータイ	メニューリスト	地域メニュー	東海	交通・グルメ・旅行
			道路情報	中部地区道路情報

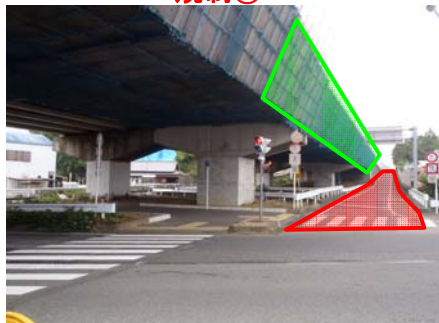
◇◇ 道路の異常を発見したら道路緊急ダイヤル # 9910 へ!! ◇◇

規制箇所拡大図

別紙-1 ※裏面

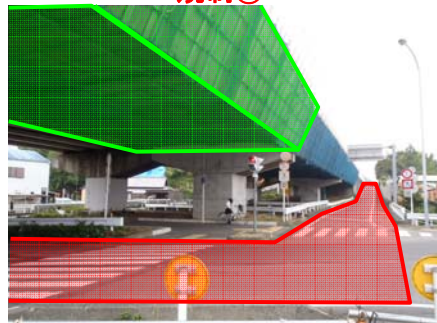


規制①



羽鳥IC下り出口

規制②



羽鳥IC下り出口 及び
国道362号羽鳥IC交差点

- 通行止めになります
- 作業を行います
(足場の解体等)

規制① 国道1号 静清バイパス 羽鳥IC 下り出口 夜間通行止め
 期間及び 平成24年9月3日(月)～9月8日(土) 毎日 夜21時～翌朝5時
 時間 (終了は9月8日(土) 朝5時)
 ※ 静岡市街及び川根方面に向かう方は、千代IC又は牧ヶ谷ICをご利用ください。

規制② 国道1号 静清バイパス 羽鳥IC 下り出口 夜間通行止め
 国道362号 羽鳥IC交差点 夜間通行止め
 期間及び 平成24年9月11日(火)～9月20日(木) 毎日 夜24時～翌朝5時
 時間 (終了は9月20日(木) 朝5時)
 ※ 土・日及び祝日の夜間作業は行いません。
 ※ 静岡市街へ向かう方は、千代ICをご利用ください。
 川根方面に向かう方は、牧ヶ谷ICをご利用ください。
 ※ 規制中においても川根本町方面から国道1号 静清バイパス 羽鳥IC 上り入口へは通行可能です。
 (ただし、規制の有無に関わらず静岡市街方面から羽鳥IC上り入口への進入は禁止されています。)

**※皆様にはご迷惑をおかけすることと思っておりますが、
 工事へのご理解とご協力をお願いいたします。**