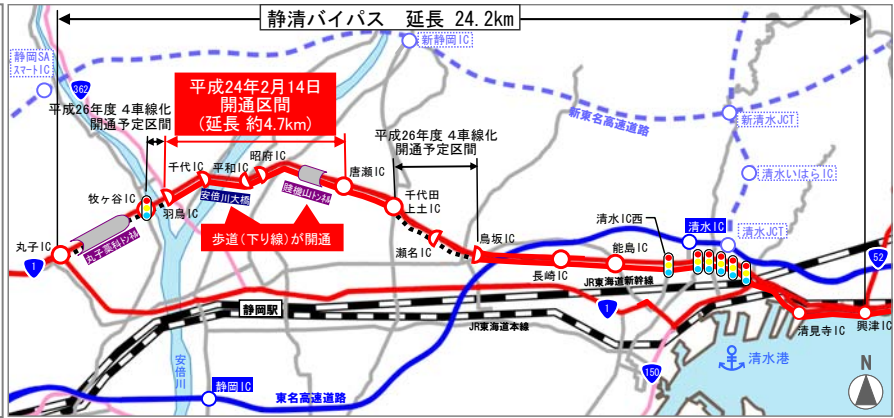


# 開通1ヶ月後の交通状況 静清バイパス(唐瀬IC~羽鳥IC間)4車線化

## 〈事業概要〉

- 開通日 : 平成24年2月14日(火)
- 開通区間 : 静清バイパス 唐瀬IC~羽鳥IC間
- 延長 : 約4.7km
- 車線数 : 2車線⇒4車線
- ※ 歩道は下り線の賤機山トンネル・安倍川大橋で開通

静清バイパス  
(唐瀬IC~羽鳥IC間)



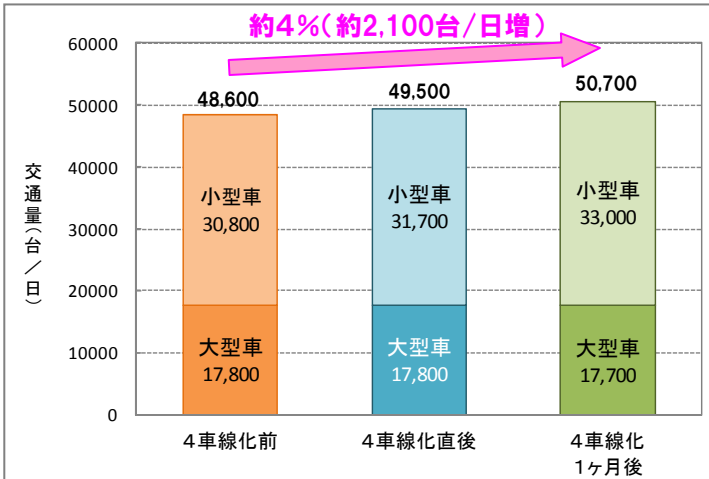
## ◆ 静清バイパスを利用する車が増加 交通混雑状況は改善

- 4車線化により、静清バイパスを利用する車が**1日あたり約2,100台/日増加**しました。
- 開通前に比べ交通混雑状況が大幅に改善しました。

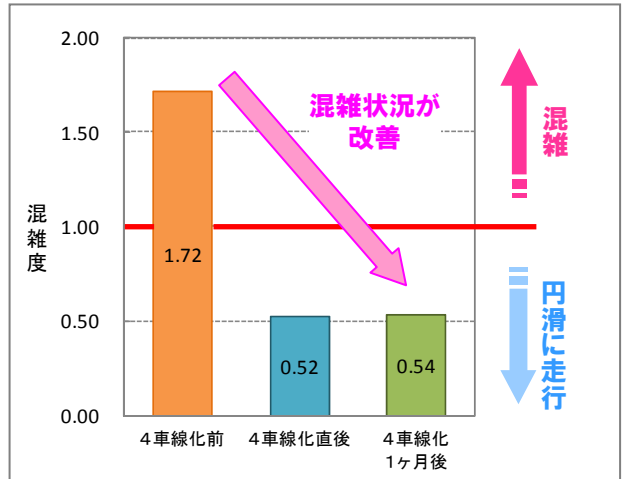
### ■4車線化開通前後の昭府IC付近の交通状況



### ■ 静清バイパスの交通量の推移



### ■ 静清バイパスの混雑度の変化



※唐瀬IC~昭府IC間の交通量  
4車線化前 : 平成24年2月 9日(木)  
4車線化直後 : 平成24年2月16日(木)  
4車線化1ヶ月後 : 平成24年3月 8日(木)

※混雑度(唐瀬IC~昭府IC間の交通量より算出)  
: 道路区間の交通混雑の状況を表現できる指標  
(混雑度=12時間交通量/12時間交通容量)  
※4車線化後の交通容量は、H22センサスの八坂-鳥坂間の交通容量より算出

## (1) WEBアンケート調査結果

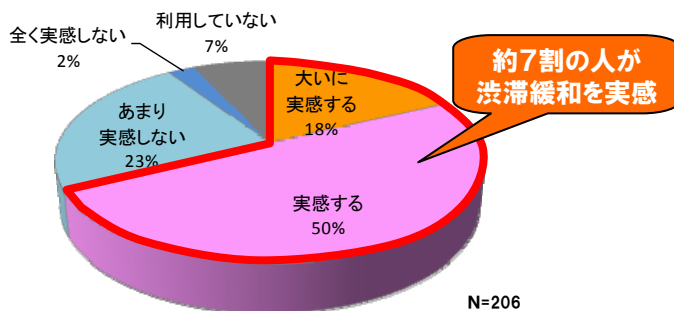
- 4車線化により、**約7割の人が渋滞緩和を実感している**と回答しました。
- 約3割の人が出発時間の余裕を短縮できるようになった**と回答しました。

### <アンケート調査概要>

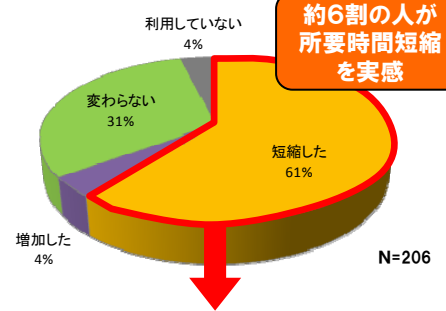
- 調査方法 : WEBアンケート
- 実施期間 : 平成24年3月9日(金)~3月10日(土)
- 調査対象(モニター数) : 平成24年2月14日以降に静清バイパスを利用された方206名

### ■ 渋滞状況の変化

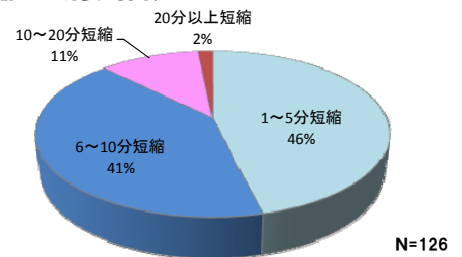
#### Q: 渋滞緩和を実感しますか？



#### ● 所要時間の短縮



#### <短縮した所要時間>



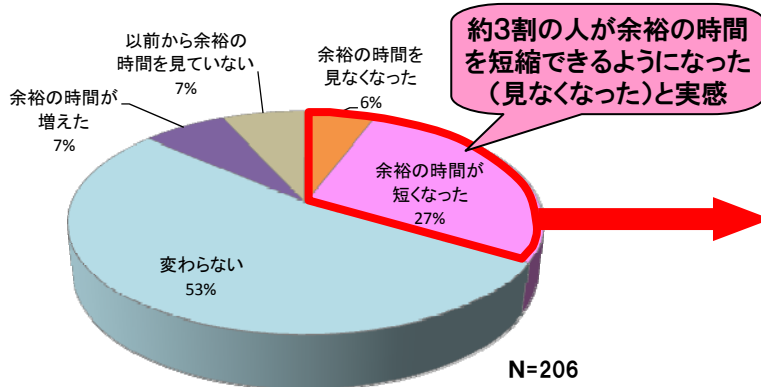
#### ● 利用者の声



- 4車線化前までは、静清バイパスの渋滞を避けて国道1号現道を利用していたが、**唐瀬IC~羽鳥IC間の4車線化により、静清バイパスを利用しやすくなった。**
- 渋滞が緩和されたことで、**移動時間の予定が読みやすくなった。**
- ストレスなく走れるようになり、**運転する上で精神的な余裕ができた。**

### ■ 出発時間の余裕の変化

#### Q: 出発時間の余裕に変化はありましたか？



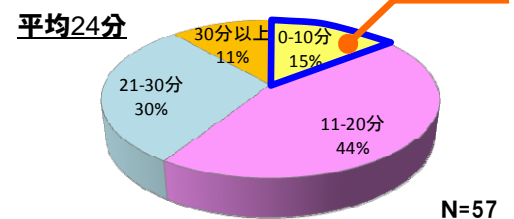
#### ● 利用者の声

- **朝余裕を持って出発できるようになった。**
- **落ち着いて仕事の準備ができるので、仕事の効率が上がった。**
- 経済的なメリットとして、燃費も1割ほど良くなった。
- 移動時間の短縮で、エコや余裕のある移動が実現して安全運転となった。
- 不安定な時間ではなく、**きっちり時間通りに着けるようになった。**

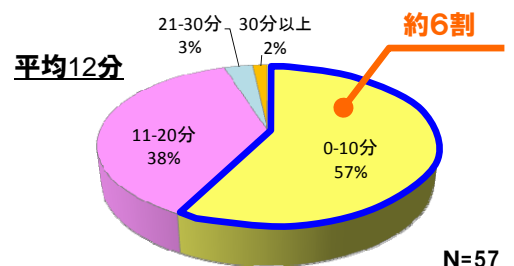


#### ● 4車線化前後の出発時間の余裕 (余裕の時間が短縮したサンプルを対象)

##### <4車線化前の余裕の時間>



##### <4車線化後の余裕の時間>



余裕の時間が10分以下の人が約2割⇒約6割に増加



## (2) ヒアリング調査結果

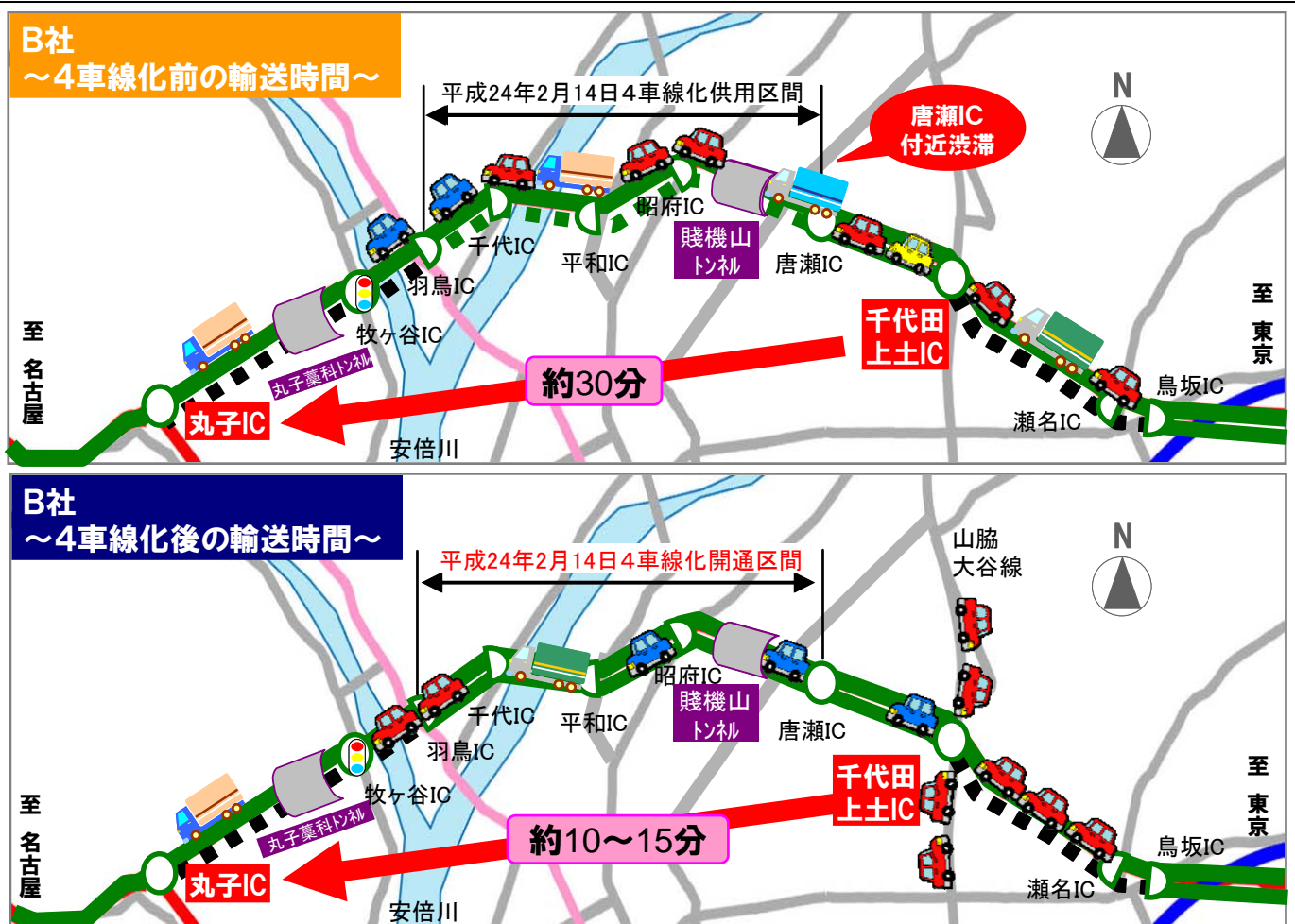
○千代田上土ICから丸子ICへ行くのに、**以前は約30分程度かかっていたのが約10~15分に短縮**されました。

○4車線化により渋滞が緩和したことで、**ドライバーのストレス低減**に繋がります。

### <ヒアリング調査概要>

- ・調査方法 : 電話ヒアリング
- ・実施期間 : 平成24年3月13日(火)~3月14日(水)
- ・調査対象(調査企業) : 企業活動(商品・製品の運送等)で静清バイパスを利用している企業12社

### ■ 企業活動への影響



### ~千代田上土IC付近のA社の声~

#### <4車線化の効果>

・混雑しているのとしていないのでは、ドライバーの気分的な余裕が異なるので、4車線化されて渋滞が緩和されたことは大きい。

・賤機山トンネルの手前(下り線)の渋滞が緩和されました。

#### <今後の課題>

・4車線化されて静清バイパスの交通量が増えたことで、千代田上土ICの利用が増えたため、山脇大谷線が上下線ともに混雑している。



### ~千代田上土IC付近のB社の声~

#### <4車線化の効果>

・千代田上土ICから丸子IC付近へ行く際に、以前は30分程度かかっていたのが、現在は10~15分程度で行くことが可能になりました。

#### <今後の課題>

・上り線は特に千代田上土ICでの渋滞がひどくなったので、早期の4車線化に期待している。



鳥坂IC~千代田上土IC間の4車線化を推進中  
 (平成26年度4車線化開通予定)