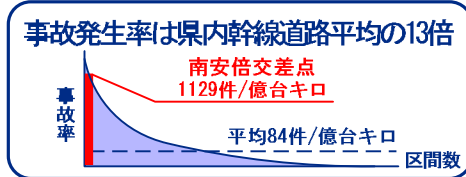
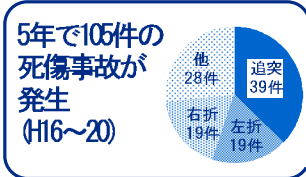
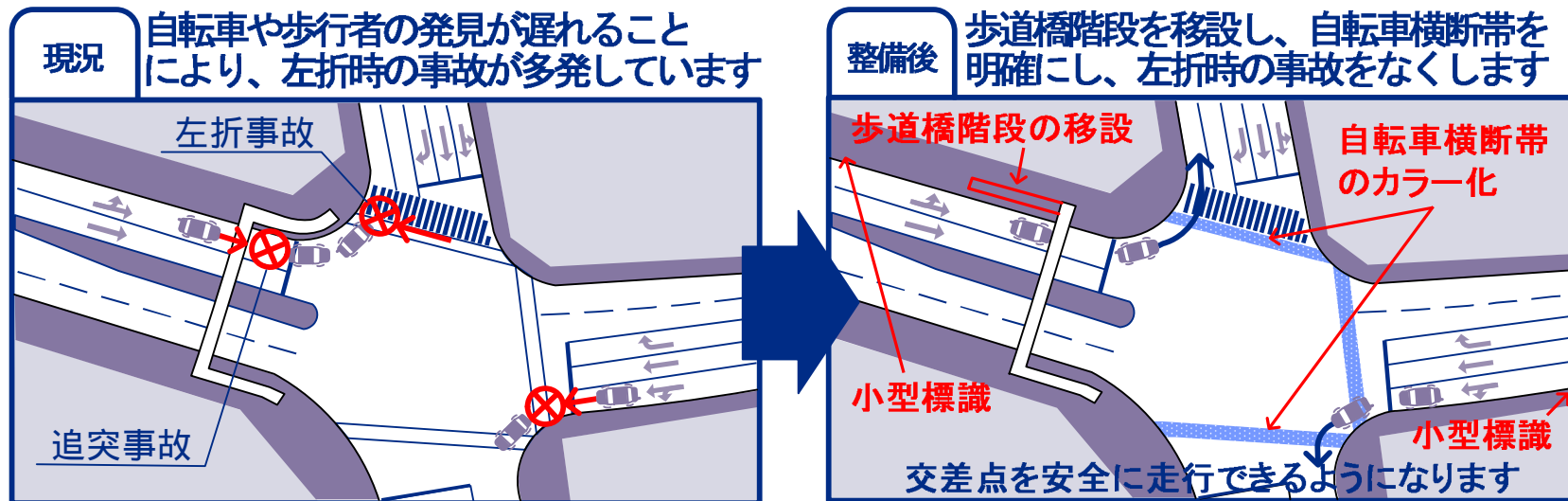


工事中は、ご迷惑をお掛けしますが御理解と御協力をお願いします

事故危険区間：南安倍交差点（追突・左折事故防止工事）

階段の移設と自転車横断帯のカラー化により、自転車等の安全性を向上します



事故ゼロプラン(事故危険区間重点解消作戦)とは？

危険な箇所を地域の方と一しょに選定し、地域の方にも危険な箇所との認識を持っていただきながら、集中的・重点的に交通事故の撲滅を目指す取り組みです。

静岡県事故ゼロプラン

進行中

平成23年度の完成をめざしています

1

南安倍交差点

国土交通省
中部地方整備局

静岡国道事務所 TEL: 054-250-8908
<http://www.cbr.mlit.go.jp/shizukoku/>

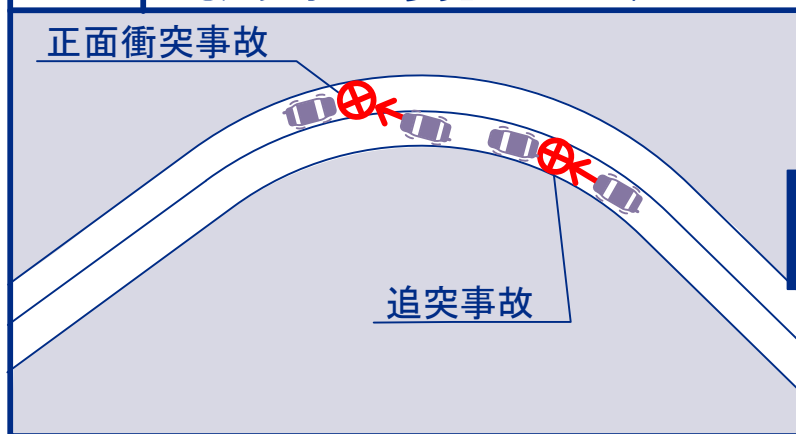
工事中は、ご迷惑をお掛けしますが御理解と御協力をお願いします

事故危険区間：清水区小河内地区（追突事故防止工事）

路面標示により、走行車両の速度抑制を行います

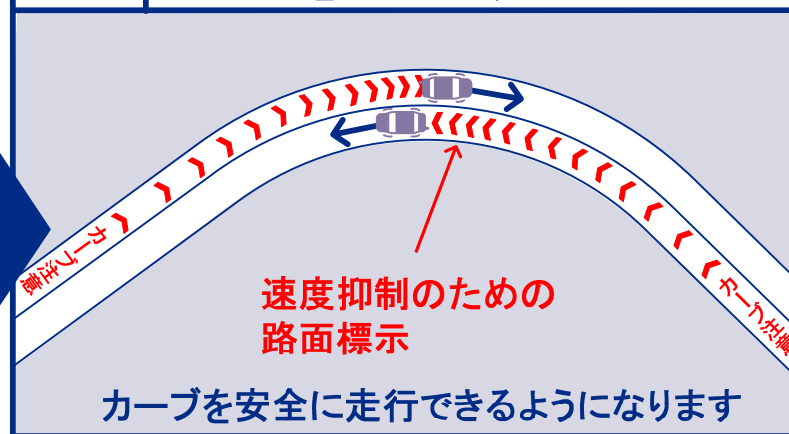
現況

急勾配・急カーブのため、急ブレーキによる追突事故が多発しています

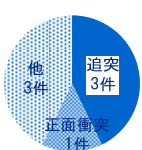


整備後

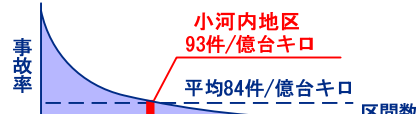
速度抑制のための路面標示を設置し、追突事故をなくします



5年で7件の死傷事故が発生 (H17~21)



事故発生率は県内幹線道路平均の1倍



事故ゼロプラン(事故危険区間重点解消作戦)とは？
危険な箇所を地域の方と一しょに選定し、地域の方にも危険な箇所との認識を持っていただきながら、集中的・重点的に交通事故の撲滅を目指す取り組みです。

静岡県事故ゼロプラン

進行中

平成23年度の完成をめざしています

52

清水区小河内地区

国土交通省
中部地方整備局

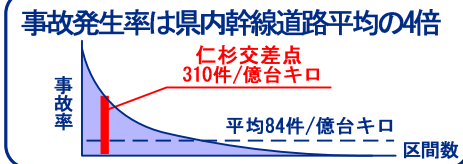
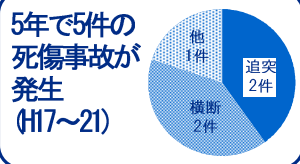
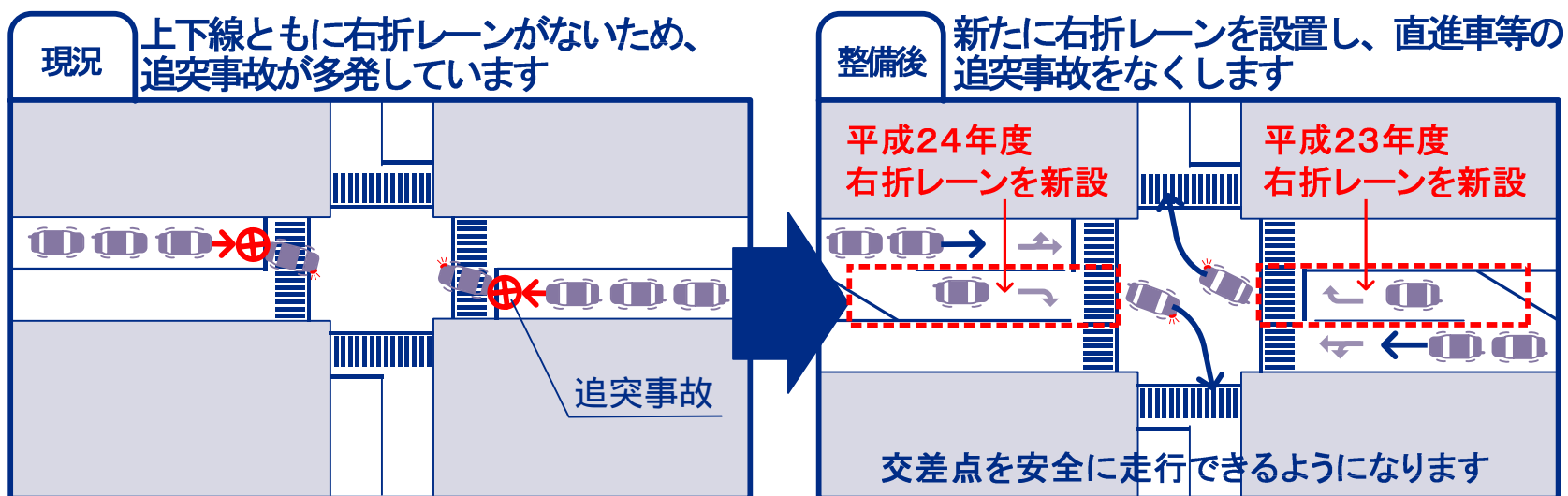
静岡国道事務所

TEL: 054-250-8908
<http://www.cbr.mlit.go.jp/shizukoku/>

工事中は、ご迷惑をお掛けしますが御理解と御協力をお願いします

事故危険区間：仁杉交差点（追突事故防止工事）

右折レーンを作り、渋滞を軽減し、安全に走行できるようにします



事故ゼロプラン(事故危険区間重点解消作戦)とは？

危険な箇所を地域の方と一っしょに選定し、地域の方にも危険な箇所との認識を持っていただきながら、集中的・重点的に交通事故の撲滅を目指す取り組みです。

静岡県事故ゼロプラン

進行中

平成24年度の完成をめざしています

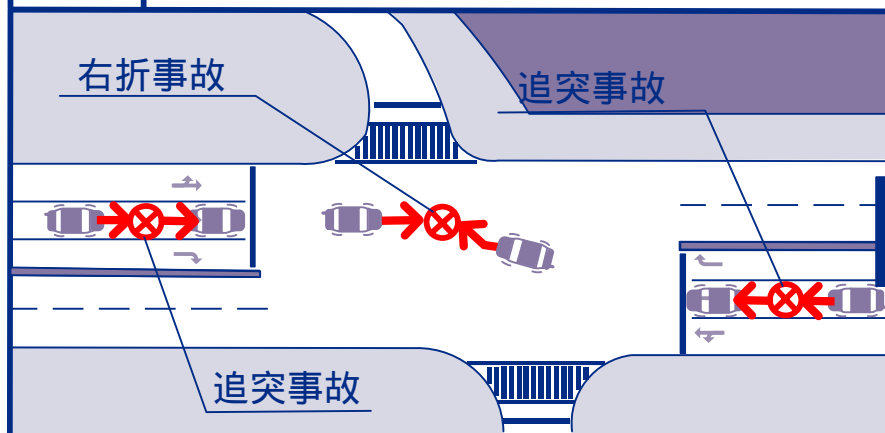
工事中は、ご迷惑をお掛けしますが御理解と御協力をお願いします

事故危険区間：川島田南交差点（追突・右折事故防止工事）

交差点をコンパクト化し、車両の走行位置を分かりやすくします

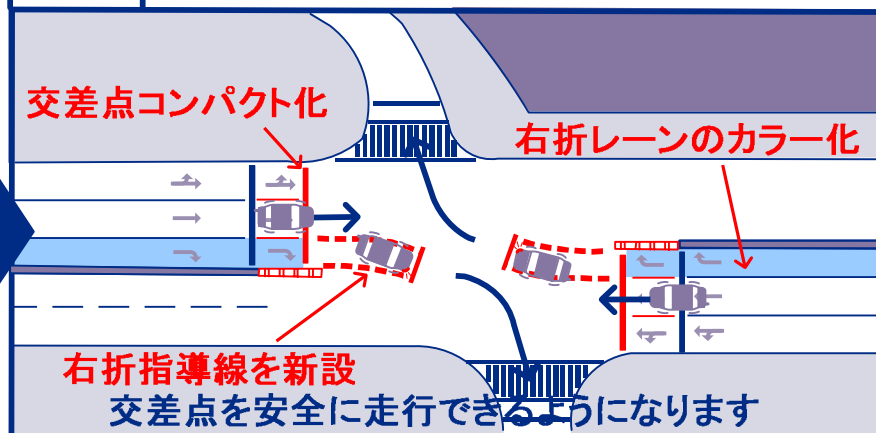
現況

交差点が広く、車両の走行位置が、不明確であるため、追突事故等が多発しています

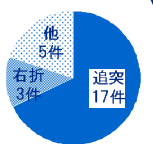


整備後

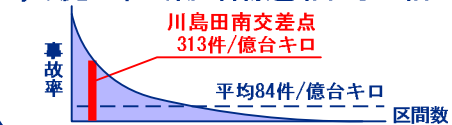
停止線の前出し・右折レーンのカラー化等を行い、追突事故をなくします



5年で25件の死傷事故が発生 (H16~20)



事故発生率は県内幹線道路平均の4倍



事故ゼロプラン(事故危険区間重点解消作戦)とは？
危険な箇所を地域の方と一っしょに選定し、地域の方にも危険な箇所との認識を持っていただきながら、集中的・重点的に交通事故の撲滅を目指す取り組みです。

静岡県事故ゼロプラン
進行中

平成23年度の完成をめざしています



川島田南交差点



国土交通省
中部地方整備局

静岡国道事務所

TEL: 054-250-8908
http://www.cbr.mlit.go.jp/shizukoku/