

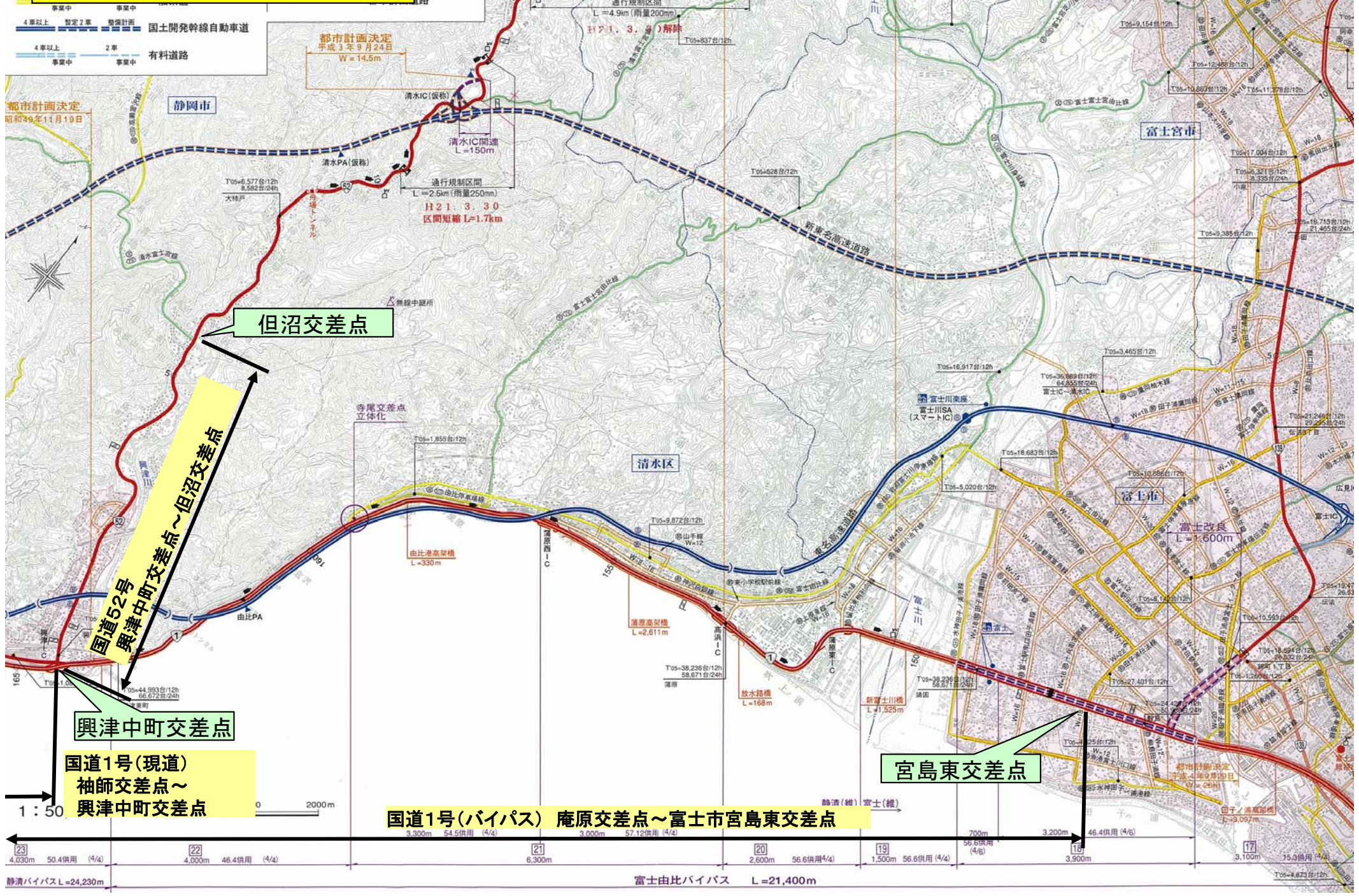
通行止め区間 位置図



通行止め区間 位置図



通行止め区間 位置図



事業中 暫定2車 暫定1車 暫定計画 国土開発幹線自動車道
 4車以上 2車 有料道路
 事業中 事業中

都市計画決定
 昭和39年11月19日

都市計画決定
 平成3年9月24日
 W=14.5m

富士宮市

清水区

富士市

富士改良
 L=1,600m

宮島東交差点

興津中町交差点

国道1号(現道)
 袖師交差点～
 興津中町交差点

国道1号(バイパス) 庵原交差点～富士市宮島東交差点

1:50

