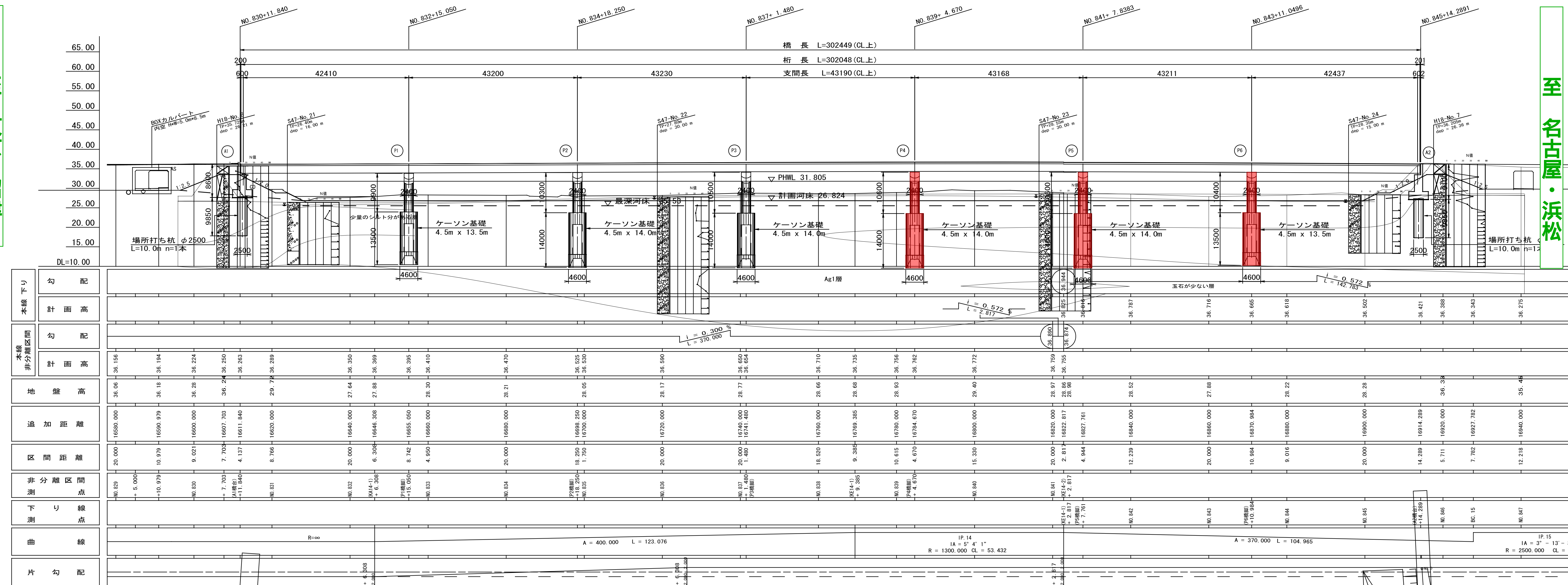


至東京・沼津

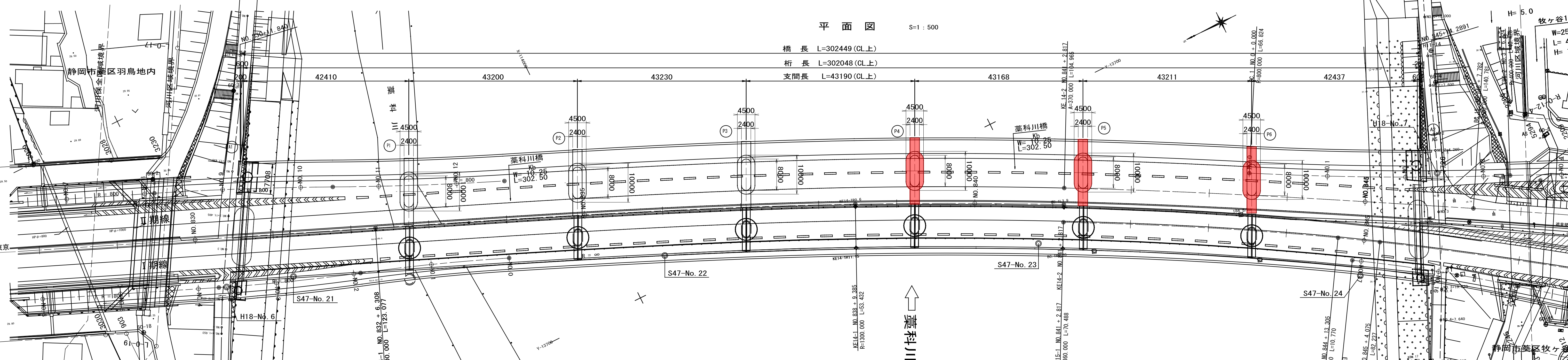
至名古屋・浜松

側面図 S=1:500



本線下り	勾配	
	計画高	
本線非分離区間	勾配	
	計画高	
地盤高		
追加距離		
区間距離		
非分離区間点		
下り線点		
曲線		
片勾配		

平面図 S=1:500

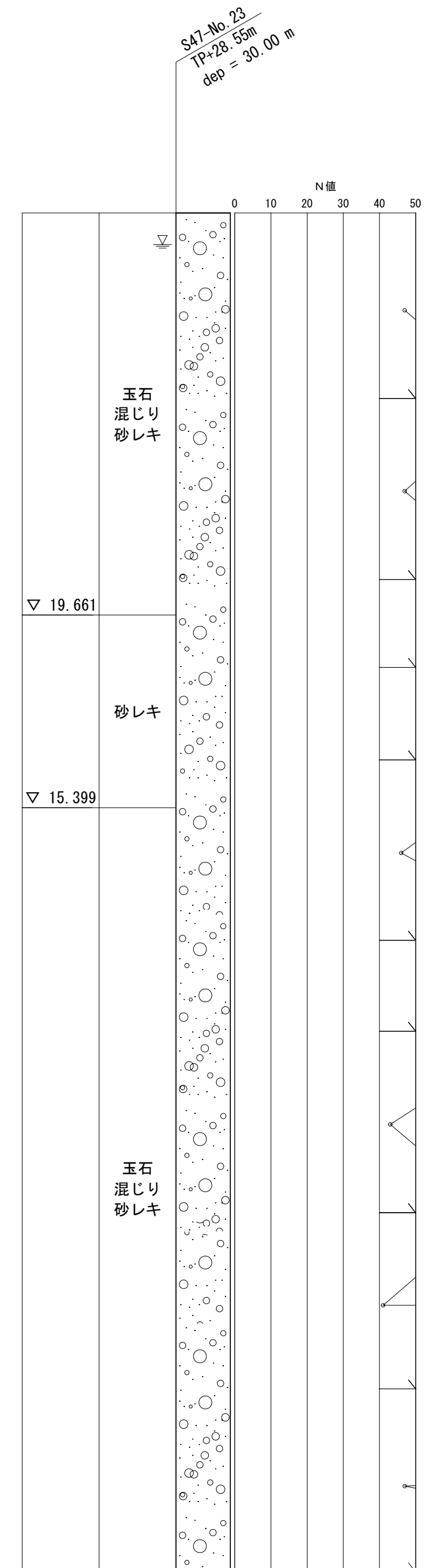
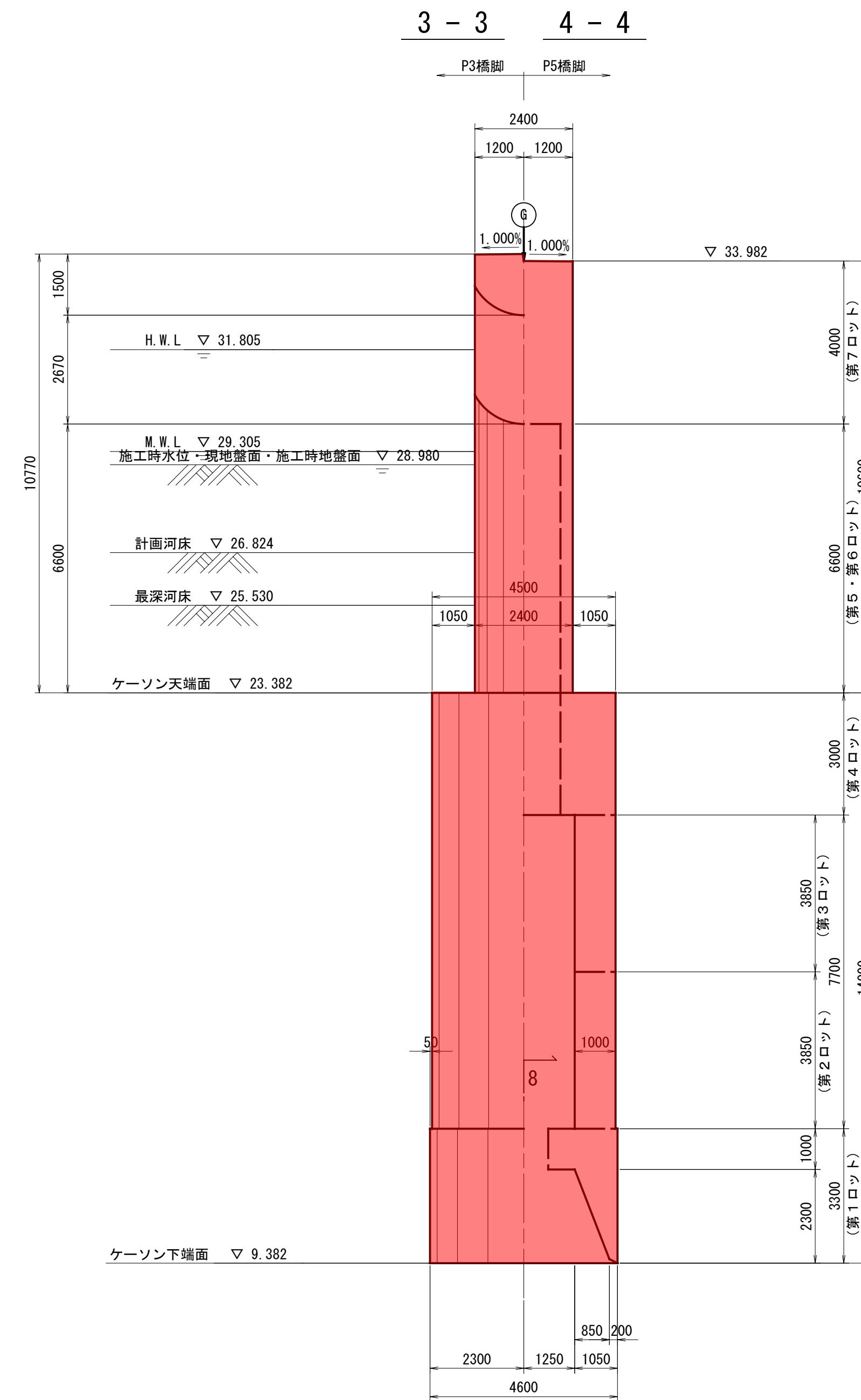
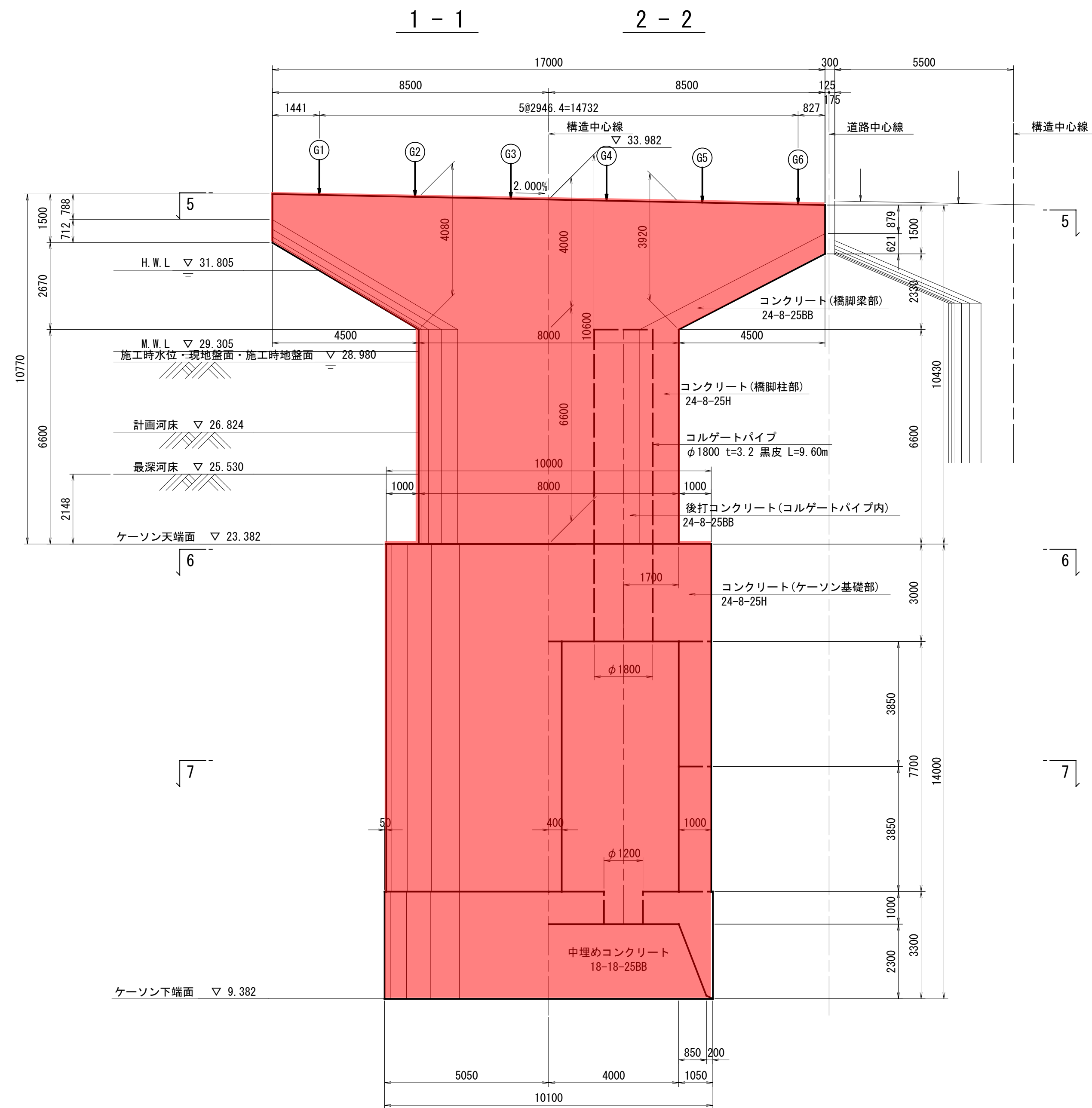


注) 赤色着色箇所は、本工事施工箇所を示す

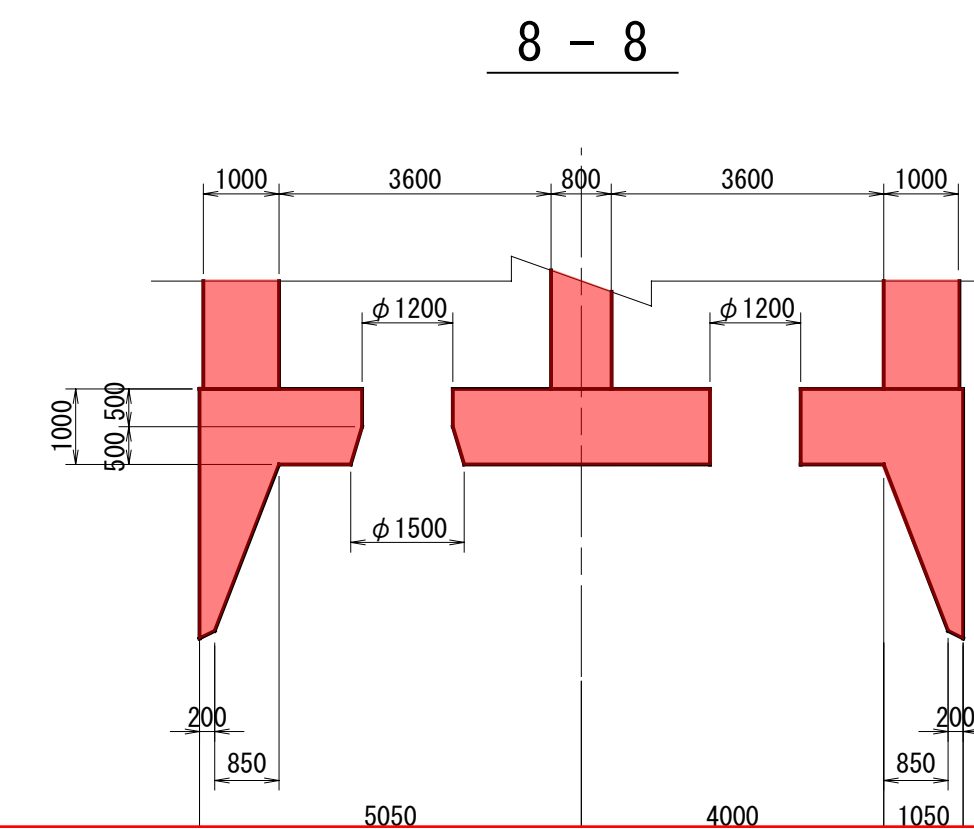
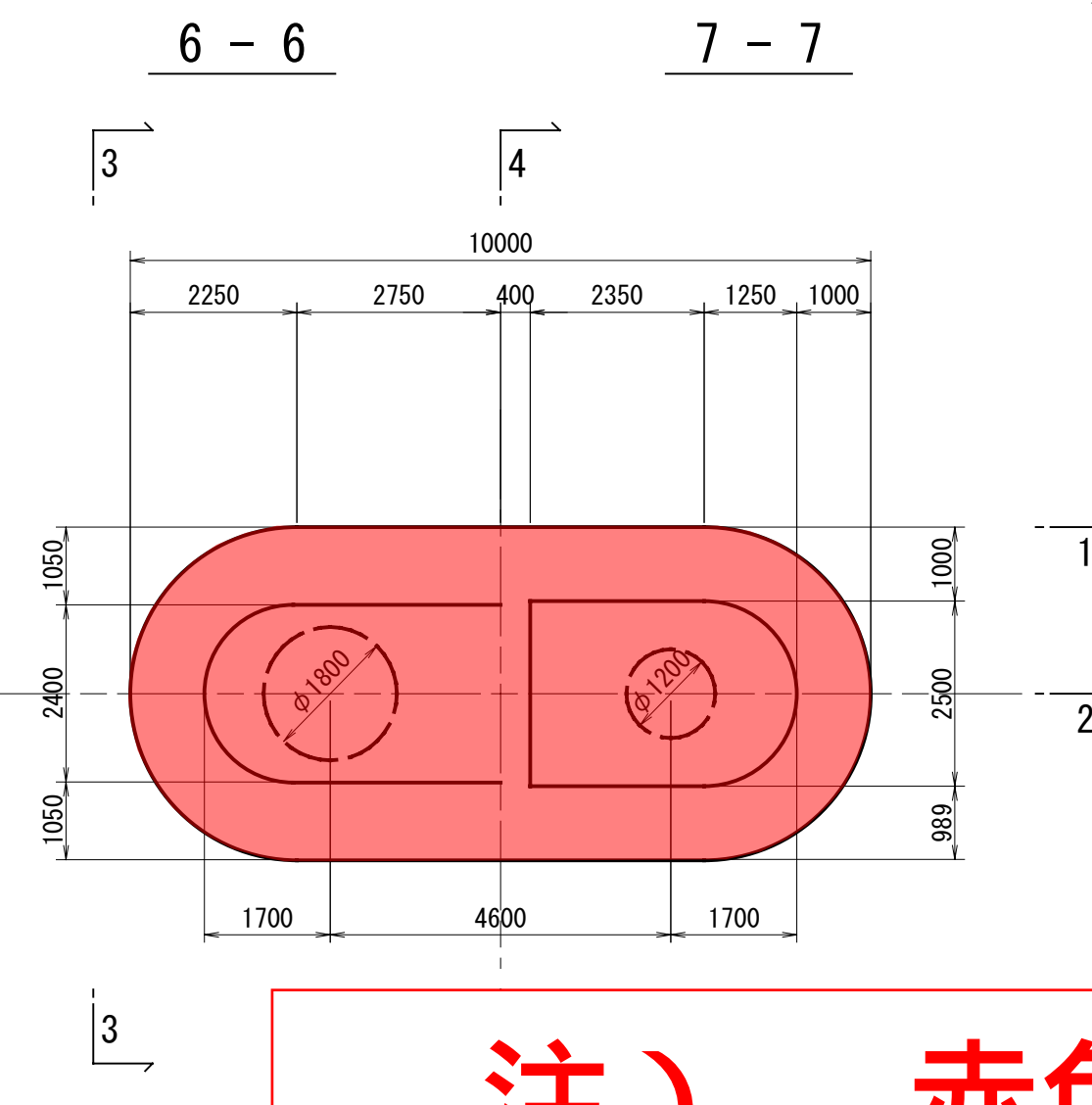
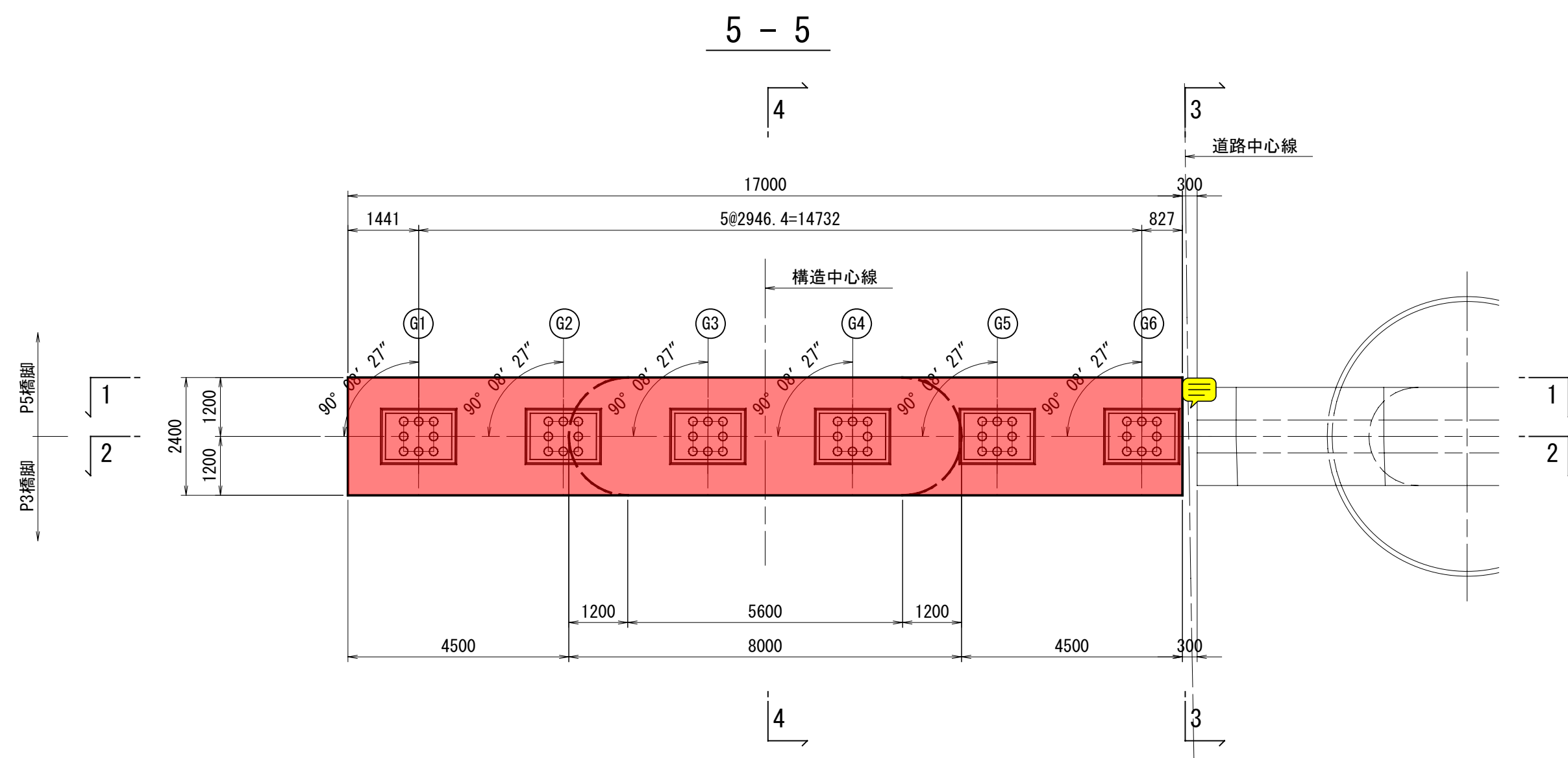
橋脚構造一般図

S=1:100

【添付資料 - 1 - 2】



※各座面は断面方向に1%の排水勾配を設ける。



注) 赤色着色箇所は、本工事施工箇所を示す

工事名	平成22年度 1号静清薬科川橋梁下部工事
図面名	P4橋脚構造一般図(その1)
年月日	

施工順序

