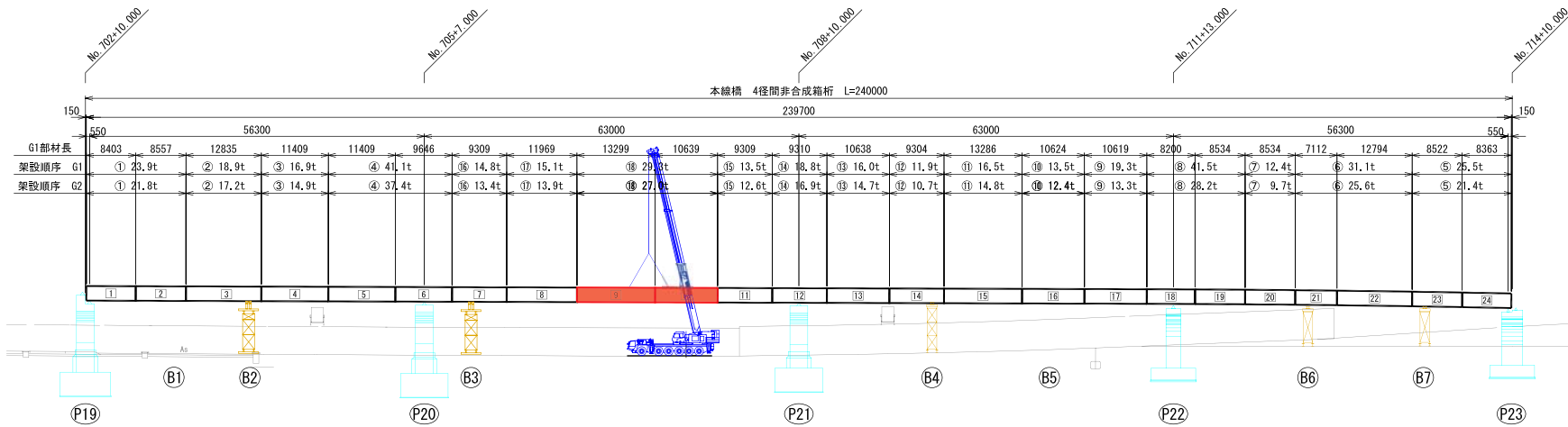


ブロック重量表

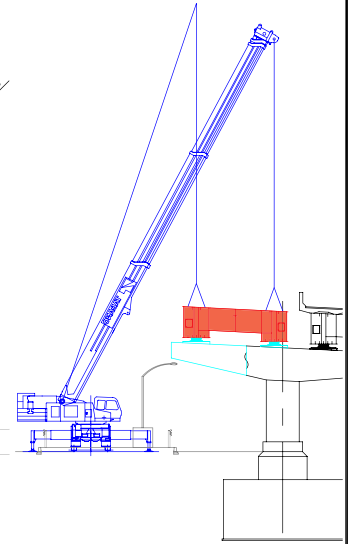
架設順序	①	②	③	④	⑤	⑥	⑦	⑧	⑨	⑩	⑪	⑫	⑬	⑭	⑮	⑯	⑰	⑱	⑲	⑳	㉑	㉒	㉓	㉔	㉕
主構造	1	2	3	4	5	6	7	8	9	10	11	12	13	14	15	16	17	18	19	20	21	22	23	24	
G1	10.8t	12.8t	18.9t	16.9t	18.7t	22.0t	14.8t	15.1t	15.4t	13.6t	13.5t	18.8t	16.0t	11.9t	16.5t	13.5t	19.3t	22.5t	18.3t	12.4t	11.0t	19.7t	13.0t	12.1t	
地組立	23.9t	17.2t	14.9t	17.1t	19.9t	13.4t	13.9t	14.2t	12.4t	12.6t	16.9t	14.7t	10.7t	14.8t	12.4t	13.3t	15.2t	12.6t	9.7t	9.1t	16.1t	9.2t	11.8t	25.5t	
G2	10.3t	11.2t	17.2t	14.9t	17.1t	19.9t	13.4t	13.9t	14.2t	12.4t	12.6t	16.9t	14.7t	10.7t	14.8t	12.4t	13.3t	15.2t	12.6t	9.7t	9.1t	16.1t	9.2t	11.8t	
地組立	21.8t	17.2t	14.9t	17.1t	19.9t	13.4t	13.9t	14.2t	12.4t	12.6t	16.9t	14.7t	10.7t	14.8t	12.4t	13.3t	15.2t	12.6t	9.7t	9.1t	16.1t	9.2t	11.8t	21.4t	

※1. 添接板は架設順序に従い先行架設側に含む。
 ※2. 地組部材はボルト重量を含む。

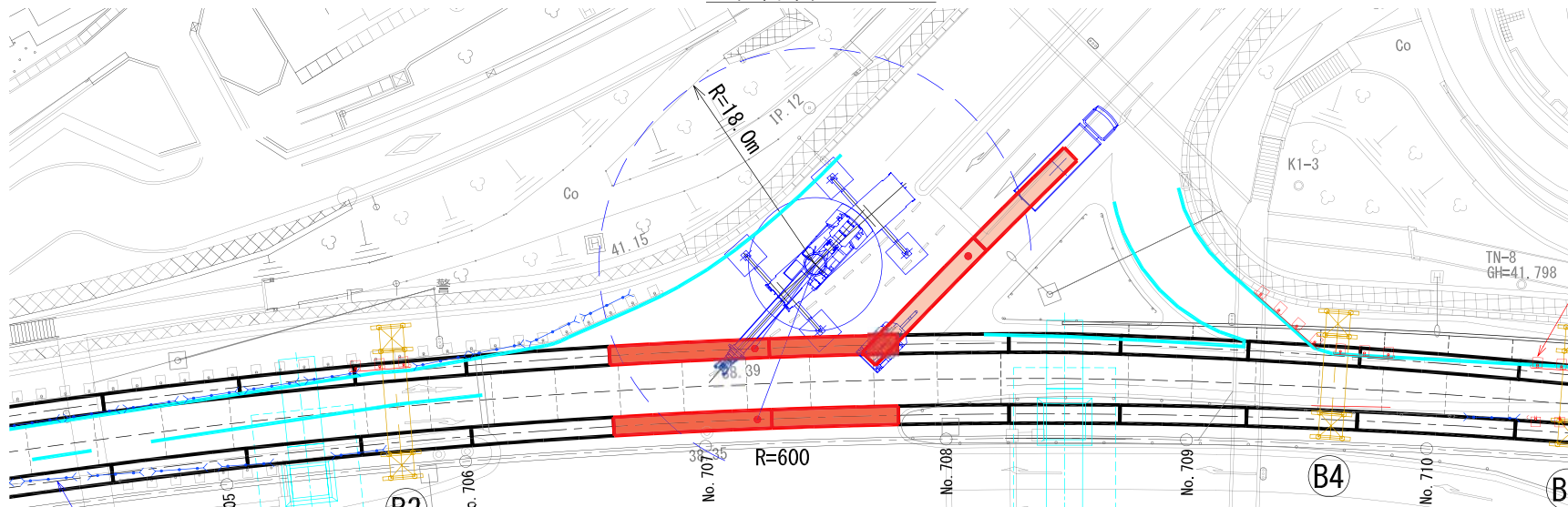
側面図 S=1:800



断面図 S=1:400



平面図 S=1:800



吊重量 (G1 ⑧)
 主構造重量: 29.3
 吊具重量: 1.5
 合計 W: 30.8 t
 作業半径: R=18.0m (ブーム長 31.8m)
 定格総荷重: Wa=35.6t > W=30.8t

吊重量 (G2 ⑩)
 主構造重量: 27.0
 吊具重量: 1.5
 合計 W: 28.5 t
 作業半径: R=18.0m (ブーム長 31.8m)
 定格総荷重: Wa=35.6t > W=28.5t

200t吊オールテレーンクレーン定格総荷重表
 (KATO KA-2000 フックが-9.4m カタログ160t A性能)

作業半径	31.8m	40.9m	50.0m
14.0m	47.0t	41.1t	33.9t
16.0	40.6	36.2	29.6
18.0	35.6	31.8	26.6
20.0	31.4	28.3	23.7
22.0	27.8	25.3	21.2
24.0	24.3	22.8	19.1
26.0	21.0	20.6	17.3
28.0	18.4	18.8	15.8
30.0	-	16.9	14.4
32.0	-	15.0	13.2
34.0	-	13.3	12.2
36.0	-	11.9	11.2

フック重量 1,000t (65t用フック)

平成21年度 1号静岡美川高架橋鋼上部工事
【今回 締結式 を実施する対象工事です。】
 施工業者：日本車輛製造(株)
 工 期：H21.9.10～H23.3.10



国道1号 静岡バイパス

平成20年度 1号静岡昭府高架橋PC上部工事
 施工業者：極東興和(株)
 工 期：H21.2.18～H22.7.30【完成】

平成21年度 1号静岡桜町高架橋鋼上部工事
 施工業者：瀧上工業(株)
 工 期：H21.8.13～H22.3.29【完成】

平和2丁目交差点

← 至 東京・沼津

→ 至 名古屋・浜松

締結式位置図



- 1. 開催日： **平成22年10月16日(土)**
※注)荒天時は、記念ボルトの締結以外は高架下にて実施予定
- 2. 開催時間： **AM10:00 ~ AM11:00**
- 3. 開催場所： **静岡市葵区平和2丁目(平和2丁目交差点上、桁J10付近)**
- 4. 最終ボルト締結式における式次第(案)

想定時間

式典への参列者は、現地集合	(参列者は、橋桁上へあがり着席。着席位置は、別紙配置図を参照。)	9:45
開式の辞	司会者(日本車輛製造(株)による)	10:00
工事概要説明	施工業者代表 日本車輛製造(株) 監理技術者(神野)	10:05
記念ボルトの締結	1) 締結位置への移動 2) 記念ボルトの締め付け N=全14本分	10:25
【締付者予定者】		
	<div style="margin-right: 10px;">第1グループ</div> <div style="font-size: 3em; margin-right: 10px;">{</div> <ul style="list-style-type: none"> ① 井宮学区連合町内会長 ② 井宮北学区連合町内会長 ③ 服職学区連合町内会長 ④ 日本車輛製造(株) 営業部長 ⑤ 静岡市道路部長 ⑥ 静岡国道事務所長 ⑦ 予備 ⑧ 予備 	
	<div style="margin-right: 10px;">第2グループ</div> <div style="font-size: 3em; margin-right: 10px;">{</div> <ul style="list-style-type: none"> ⑨ 平和2丁目町内会長 ⑩ 平和3丁目町内会長 ⑪ 桜町町内会長 ⑫ 美川町町内会長 ⑬ 新伝馬町内会長 ⑭ 昭府町町内会長 ⑮ 千代町内会長 ⑯ 日本車輛製造(株) 現場代理人 	
発注者の挨拶	中部地方整備局 静岡国道事務所長 畠中 秀人	10:30
来賓の挨拶	静岡市役所 道路部長 山本 吉朗	10:35
地元代表の挨拶	井宮学区連合町内会長 金刺 政彦	10:40
施工者代表の挨拶	請負者 日本車輛製造(株)輸機・インフラ本部 営業第二部 部長 垣屋 誠	10:45
閉式の辞	司会者(日本車輛製造(株)による)	10:50
記念撮影	参列者全員にて	10:55
解散		11:00

式典への出席者(予定)

- 静岡出席者： 畠中事務所長、長谷川工務課長、森嶋工務第一係長、伊藤主任
酒井出張所長、垣内技術係長、牧技術員(中部建設協会)、川嶋技術員(中部建設協会)
- 静岡市出席者： 山本道路部長、鈴木課長、佐藤統括主幹、河合主幹
- 地元町内会： 井宮学区連合町内会長、井宮北学区連合町内会長、服職学区連合町内会長
平和2丁目町内会長、平和3丁目町内会長、桜町町内会長、美川町内会長
新伝馬町内会長、昭府町内会長、千代町内会長
- 施工業者： 日本車輛製造(株)、瀧上工業(株)、極東興和(株)、(株)サクラダ、(株)日本ピーエス