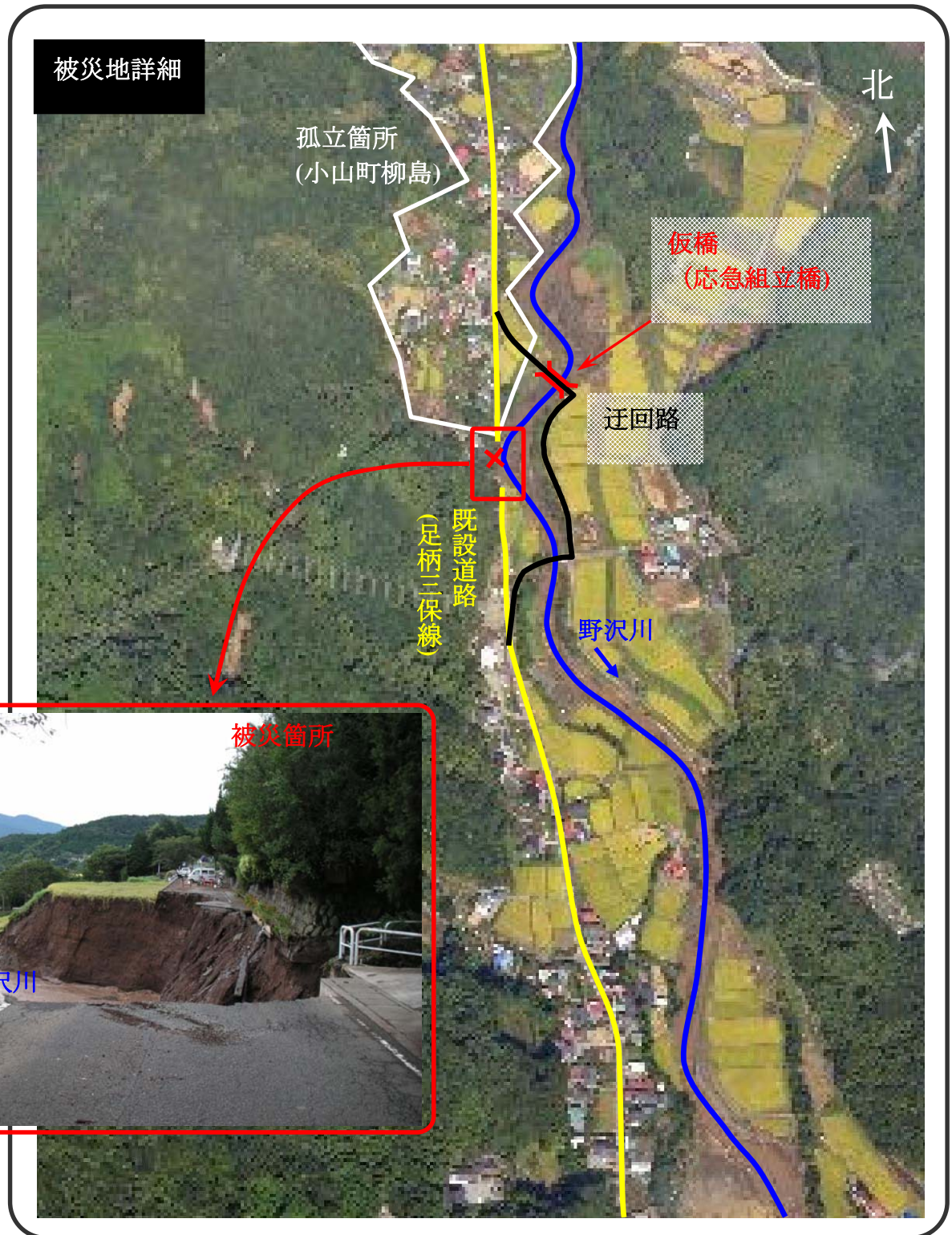
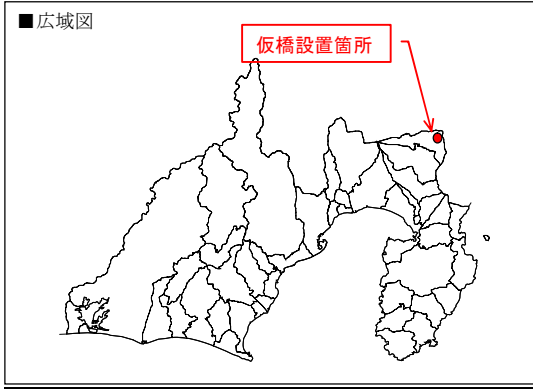


位置図



応急組立橋について（参考）

1. 応急組立橋の保管場所
(ア) 富士国道維持出張所 構内
2. 組み立て手順
(ア) 組み立て手順は「応急組立橋 組み立て概要写真」のとおりとする。
3. 組み立て作業の最近の実績
(ア) 平成19年度に応急組立橋の試験組立を実施している。
(イ) 平成19年度に実施した作業
作業名 : 応急組立橋架設作業
組立場所 : 藤枝市谷稲葉（藤枝BP 谷稲葉IC内）

組立完了写真



応急組立橋 組立概要写真

積み込み・運搬



主構 架設



中間横桁 架設



グレーチング 取り付け



完成

