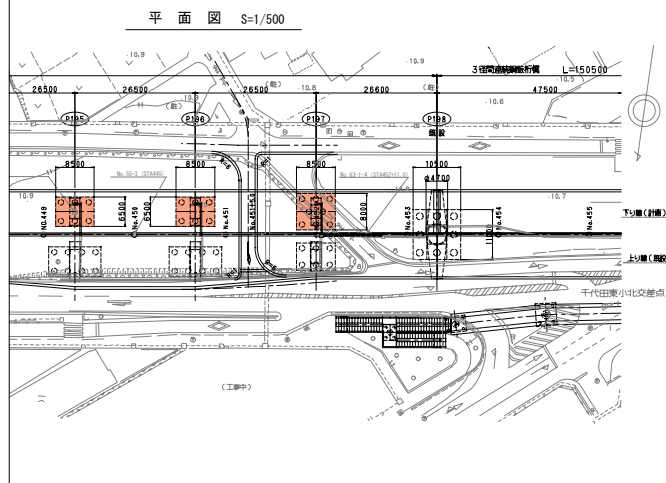
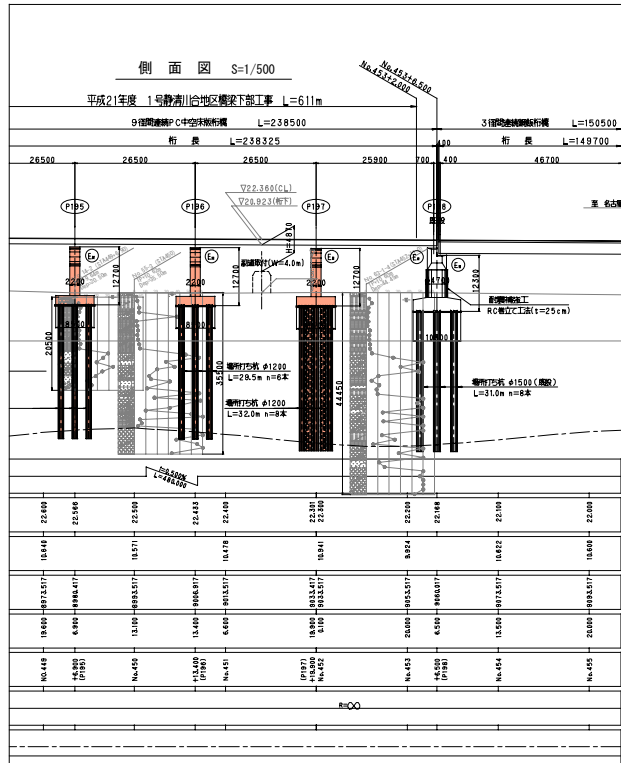


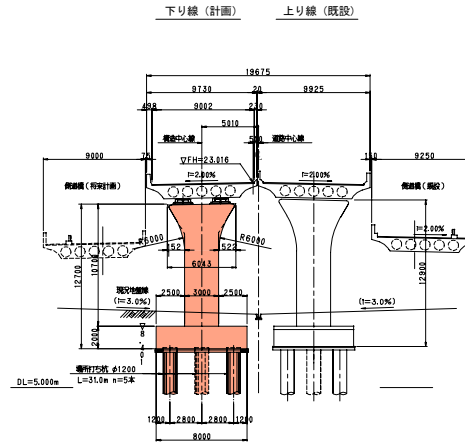
# 現場実習対象構造物(着色部分対象)

# 添付資料-2



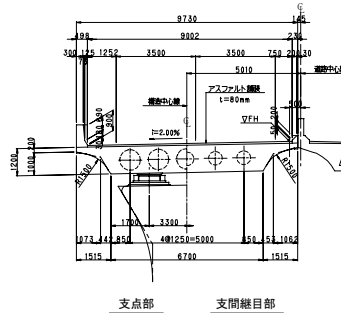
橋梁一般図 (P195~P198)

P C中空床版標準部 (P195橋脚部)



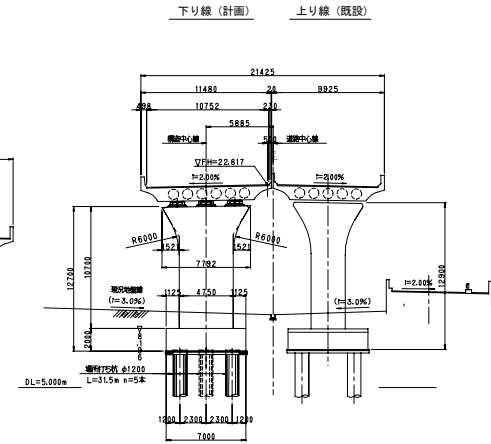
上部工断面図 S=1/100

P C中空床版 (標準幅員部)



標準断面図 S=1/200

P C中空床版非常駐車帯部 (P193橋脚)



設計条件

設計区間	P189 ~ P198
道路規格	第1種第3級 設計速度V=80km/h
活荷重	B 活荷重
形式	P C 9径間連続中空床版
橋長	238,500m
支間長	25,8+206,5+206,4+302,5+25,9
全幅員	9,730m ~ 11,480m
有効幅員	9,002m ~ 10,752m
平面線形	直線区間 R=∞
縦断勾配	i=0,500% (V/L=500m R=5000m)
横断勾配	i=2,000% (両勾配)
斜角	θ=90°00'00"
舗装	アスファルト舗装 (t=80mm)
支承条件	橋軸方向 全剛弾性支承 (免震支承) 直角方向 全剛固定支承
地振係数	レベルI 地盤動 橋軸方向 kh=0,30 レベル2 タイプI 橋軸方向 kh=0,55 直角方向 kh=0,69~0,71 地盤動 タイプII 橋軸方向 kh=0,66 直角方向 kh=0,55~0,69
使用材料	コンクリート σck=40N/mm <sup>2</sup> P C鋼材 12S12,7(SWPRTB) 鉄筋 SD295
下部構造	形式 躯体 突出式橋脚 (組立式) 基礎 場所打ち杭 φ1200
使用材料	コンクリート σck=24N/mm <sup>2</sup> 鉄筋 SD345
支持層	洗積礫層十層 D <sub>50</sub> (N>50)
地盤種別	Ⅲ種地盤
適用示方書	道路橋示方書・同解説 Ⅰ~Ⅳ (平成14年3月) 中部地方整備局 道路設計要領 (平成12年4月)

※ 本工事施工対象は、下り線(二期線)の下部工 P178・P195・P196・P197橋脚 (場所打ち杭含む)とする。

工事名	平成21年度 1号静岡川合地区橋梁下部工事
図面名	橋梁一般図 (P189~P198)
年月日	
尺度	開示 図面番号 3/62
会社名	
事務所名	静岡国道事務所