

自転車利用者に対する街頭指導を実施します！①

活動概要

■内容

しずおかかんじょうせん
静岡市葵区内国道1号及び県道静岡環状線の歩行者と自転車が白線で分離されている自転車歩行者道において、正しい道路利用を周知するため街頭指導を実施

■日時

9月28日(月)及び10月6日(火) 7:30～8:30

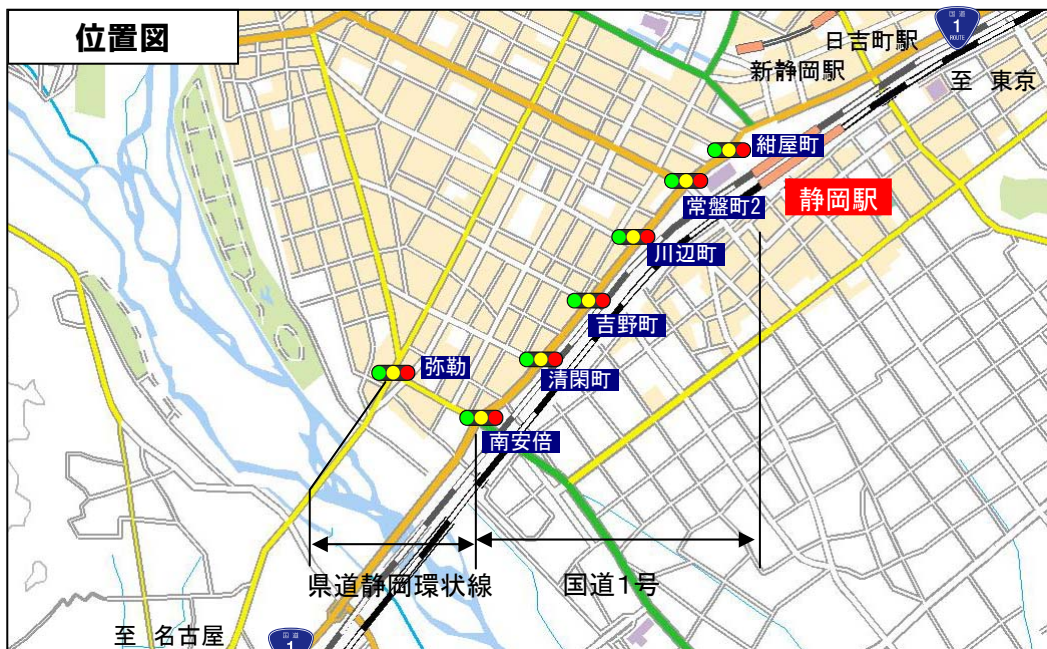
■場所

こうやまち みなみあべ
国道1号(紺屋町～南安倍)及び県道静岡環状線(みなみあべ～みろく)

■参加(機関)

国土交通省、静岡県警静岡中央署、静岡市

位置図



歩行者通行部分を走行する自転車



自転車は車道寄りを通行しなければならない

正しい道路利用を周知するための街頭指導



自転車利用者に対する街頭指導を実施します！②

活動概要

■内容

せいしん

しずはたやま

国道1号静岡バイパス賤機山トンネル歩道における自転車マナーの向上を目的に両トンネル入り口付近の歩道に於いて、自転車速度の低減を呼びかける

■日時

9月24日、25日、28日、29日、30日 7:30～8:30

■参加(機関)

国土交通省、静岡県警中央署、静岡市、静岡国道出張所工事安全協議会



○呼びかけ箇所

歩道等の危険箇所を点検します！①

活動概要

■内容

国道246号長泉町内の通学路指定されている歩道において、事故等の発生の要因となる道路構造や道路の利用状況について、徒歩による安全点検を実施する。

■日時

9月17日(木) 10:30～12:00

■場所

国道246号(長泉町内)

■参加(機関)

国土交通省

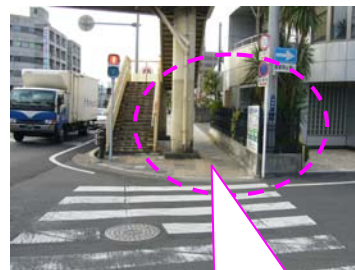
位置図



《点検イメージ》

- 歩道幅員、縁石、段差など歩道構造
- 不法占有の有無による有効幅員狭小化
- 路面の不陸等の損傷状況

など



【確認】

- ・橋脚による狭小化
- ・通行障害の発生状況 など



【確認】

- ・路面の不陸、段差
- ・道路構造上の課題 など

歩道等の危険箇所を点検します！②

活動概要

■内容

国道1号道の駅「富士」^{ふじ}～宮島東交差点^{みやじまひがし}(事故多発箇所)において、安心して利用できる歩道空間にむけ舗装の段差や占用物件等の利用状況を徒歩にて点検するとともに、道の駅「富士」にてのぼり旗等による交通安全啓発運動を実施

■日時

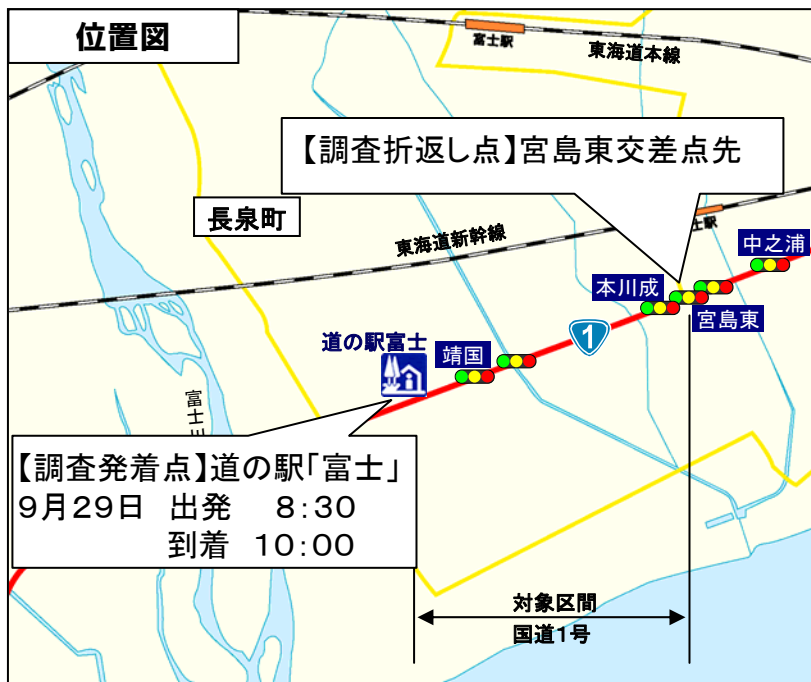
9月29日 8:30～11:00 (安全点検8:30～10:00 ・ 啓発活動10:00～11:00)

■場所

国道1号(道の駅「富士」～宮島東交差点) 啓発活動は道の駅「富士」

■参加(機関)

国土交通省、静岡県警富士警察署、富士市



《 点検イメージ 》

- 歩道幅員、縁石、段差など歩道構造
- 不法占有の有無による有効幅員狭小化
- 路面の不陸等の損傷状況 など



【 確認 】

- ・橋脚による狭小化
- ・通行障害の発生状況 など



【 確認 】

- ・路面の不陸、段差
- ・道路構造上の課題 など



交通安全のための広報活動を実施します！①

活動概要

■内容

国土交通省静岡国道事務所前の国道1号(南安倍交差点～駿河大橋)において、のぼり旗による交通安全啓発PRの実施

■日時

9月28日(月)、29日(火) 7:30～8:30

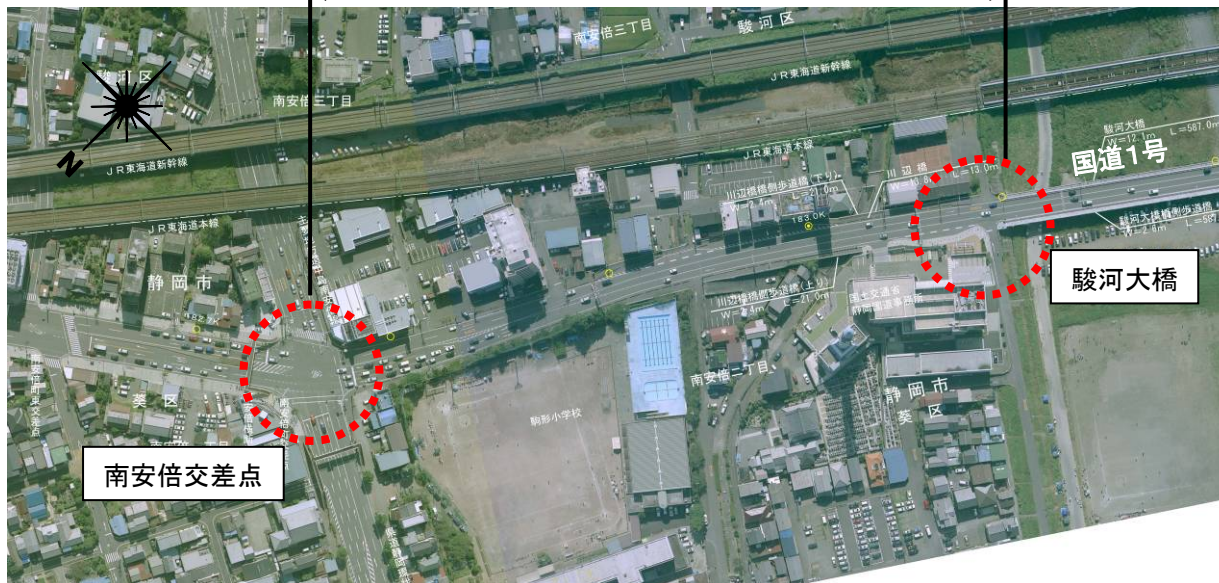
■参加(機関)

国土交通省

みなみあべ

するがおおはし

実施対象区間



交通安全のための広報活動を実施します！①

活動概要

■内容

「みなさまの緊急通報が、交通事故を未然に防ぎます！」

道の駅「宇津ノ谷峠」(下り)において、「道路緊急ダイヤル#9910」の活用のPRを実施。あわせて、道路利用マナーの向上・交通安全意識の向上を目的に、情報コーナーにてポイ捨て・不法投棄・道路落下物・交通事故等のパネル展示を実施。

■日時

緊急ダイヤル宣伝: 9月30日 11:00~13:00
 パネル展示 : 9月21日~9月30日(交通安全週間)

■参加(機関)

国土交通省

道の駅「宇津ノ谷峠」(下り)



実施対象地点



幹線道路の異状を発見したら...
道路緊急ダイヤル 緊急通報 #9910 24時間受付

道路施設の損傷
 路肩の汚れ(油・土砂)
 道に穴があいています。
 落下物
 ガードレールが壊れています。
 路肩の穴ぼこ

道路の異状を見つけたらご一報ください

道路の異状を発見 → 緊急通報 → 道路の名前を選択

安全な場所へ停車して
 ケータイ等で
 1. 高速道路等 (中日本高速道路株式会社)
 2. 名古屋高速道路 (名古屋高速道路公社)
 9. 国道 (国土交通省中部地方整備局)

緊急通報は 「道路緊急ダイヤル」 ☎ #9910
 緊急通報以外の道路に関する相談は 「道の相談室」 ☎ 0120-106-497

※緊急通報については、道路名、通行方向、キロポスト、施設の種類名等をご確認いただきますようお願いいたします。
 ※道路緊急通報による運転中の通話は禁止されています。安全な場所に停車しておかけください。
 実施機関 国土交通省中部地方整備局・中日本高速道路株式会社・名古屋高速道路公社

ヒヤリハット箇所を調査します！

活動概要

■内容

静岡国道事務所で管理する直轄国道において、ヒヤリハット箇所のWEBアンケートを実施
(静岡新聞社運営の情報サイト「アットエス」を活用)

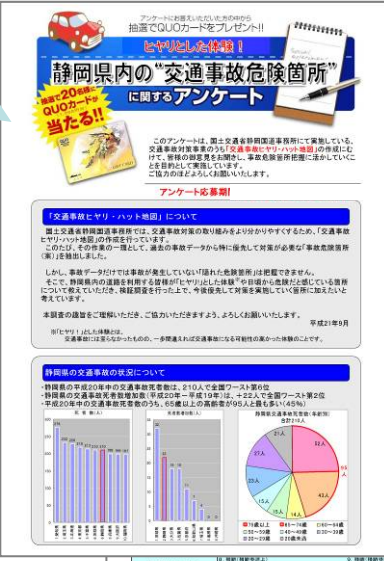
■日時

9月17日(木)～9月30日(水)

■URL

<http://www.at-s.com/bin/top.html>

「ヒヤリ！」とした体験をした箇所や日頃から危険だと感じている箇所及び理由をWEBアンケートにて調査します。



静岡県内の「交通事故危険箇所」に関するアンケート

このアンケートは、国土交通省静岡国道事務所にて実施している、交通事故対策事業のうち「交通事故ヒヤリハット地区」の検証にむけて、国民の御意見を伺い、事故危険箇所把握に活かさせていただきます。ご回答のほどよろしくお願い申し上げます。

アンケート必読事項!

「交通事故ヒヤリ・ハット地区」について
国土交通省静岡国道事務所では、交通事故対策の取り組みをより分かりやすくするため、「交通事故ヒヤリハット地区」の存在を行っております。このほか、その他業種の一環として、過去の事故データから特に優先して対策が必要と事故危険箇所(画)を抽出しました。

しかし、事故データだけでは事故が発生していなかった危険箇所は把握できません。そこで、皆様からの御意見を伺い、危険箇所をより詳しく把握し、対策を実施して被害に拡大しないことを目指します。

本調査の結果をご報告いたします。ご協力いただきますよう、よろしくお願い申し上げます。平成27年9月

※「ヒヤリ」とした体験は、交通事故には至らなかったものの、一部関係ない交通事故に発生可能な箇所からの抽出による。

静岡県の交通事故の状況について

- ・静岡県の平成26年度の交通事故死者数は、210人で全国ワースト第6位
- ・静岡県内の交通事故死者数増加率(平成25年度対平成26年度)は、全国で第2位
- ・平成26年度の交通事故死者数のうち、65歳以上の高齢者が95人と最も多い(45%)

WEBアンケート(イメージ)

静岡県中部地区

区画	支線名	支線番号	支線区間
21	清水	1	清水駅前
22	清水	2	清水駅前
23	清水	3	清水駅前
24	清水	4	清水駅前
25	清水	5	清水駅前
26	清水	6	清水駅前
27	清水	7	清水駅前
28	清水	8	清水駅前
29	清水	9	清水駅前
30	清水	10	清水駅前
31	清水	11	清水駅前
32	清水	12	清水駅前
33	清水	13	清水駅前
34	清水	14	清水駅前
35	清水	15	清水駅前
36	清水	16	清水駅前
37	清水	17	清水駅前
38	清水	18	清水駅前
39	清水	19	清水駅前
40	清水	20	清水駅前
41	清水	21	清水駅前
42	清水	22	清水駅前
43	清水	23	清水駅前
44	清水	24	清水駅前
45	清水	25	清水駅前
46	清水	26	清水駅前
47	清水	27	清水駅前
48	清水	28	清水駅前
49	清水	29	清水駅前
50	清水	30	清水駅前
51	清水	31	清水駅前
52	清水	32	清水駅前
53	清水	33	清水駅前
54	清水	34	清水駅前
55	清水	35	清水駅前
56	清水	36	清水駅前
57	清水	37	清水駅前
58	清水	38	清水駅前
59	清水	39	清水駅前
60	清水	40	清水駅前

