



通行規制のお知らせ

国道1号日坂バイパスの日坂IC～藤枝バイパスの内谷IC間

において下記のとおり通行規制を行います。
規制期間短縮のため各種工事を集中的に実施します。
みなさまのご理解とご協力をお願いします。

1. 場所

- 国道1号 島田金谷バイパス旗指IC～藤枝バイパス内谷IC間 (平成19年2月 5日～ 7日)
- 国道1号 日坂バイパス日坂IC ～ 藤枝バイパス内谷IC間 (平成19年2月26日～3月3日)

2. 規制内容・工事期間

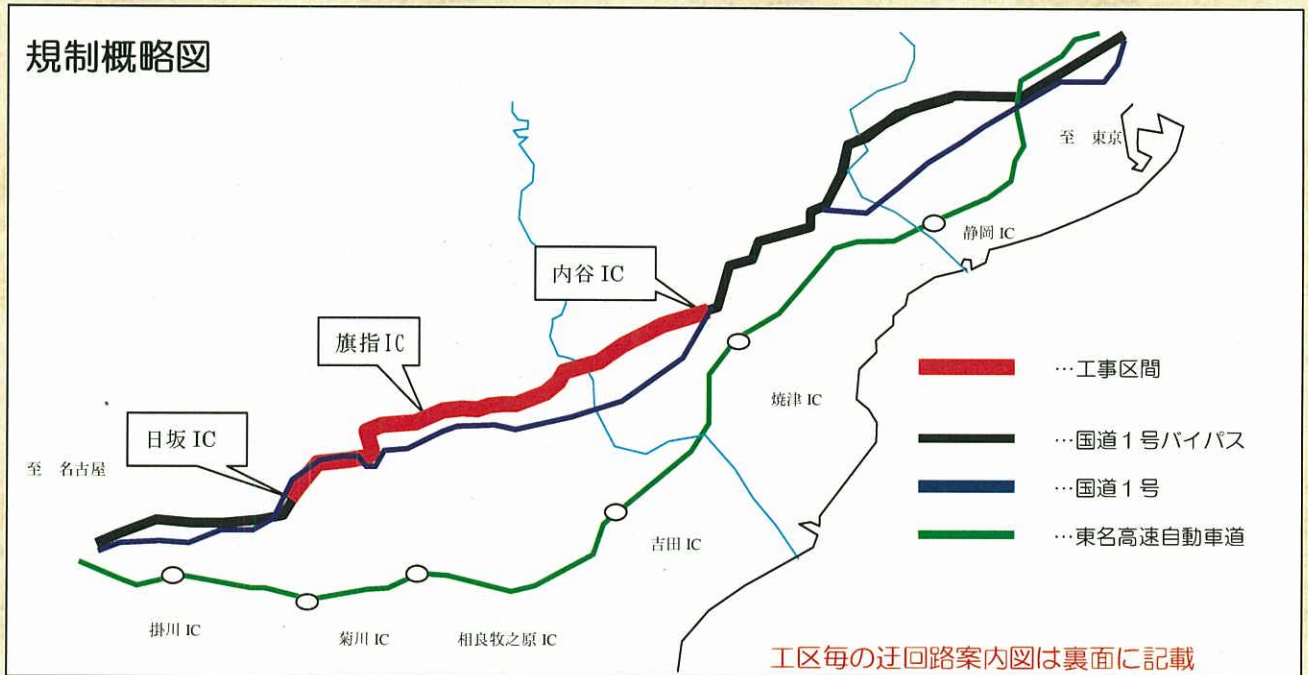
上り線通行止め 22:00～翌朝6:00

平成19年2月 5日(月)～2月 7日(水)

平成19年2月26日(月)～3月 3日(土)

予備日を含む ※工事当日は、現地の看板、誘導員に従ってください。詳細は裏面

規制概略図



3. 工事内容 道路情報板設置 舗装修繕 光ケーブル設置 等

4. お問い合わせ先

- 国土交通省 静岡国道事務所 TEL 054(250)8906
 ホームページ <http://www.shizukoku.go.jp>
 浜松河川国道事務所 TEL 053(466)0119
 ホームページ <http://www.cbr.mlit.go.jp/hamamatsu/>
 静清国道維持出張所 TEL 054(278)5181
 浜松国道維持出張所 TEL 0538(32)4060
 日本道路交通情報センター TEL 054(252)1111

通行規制情報はこちらをご利用下さい。

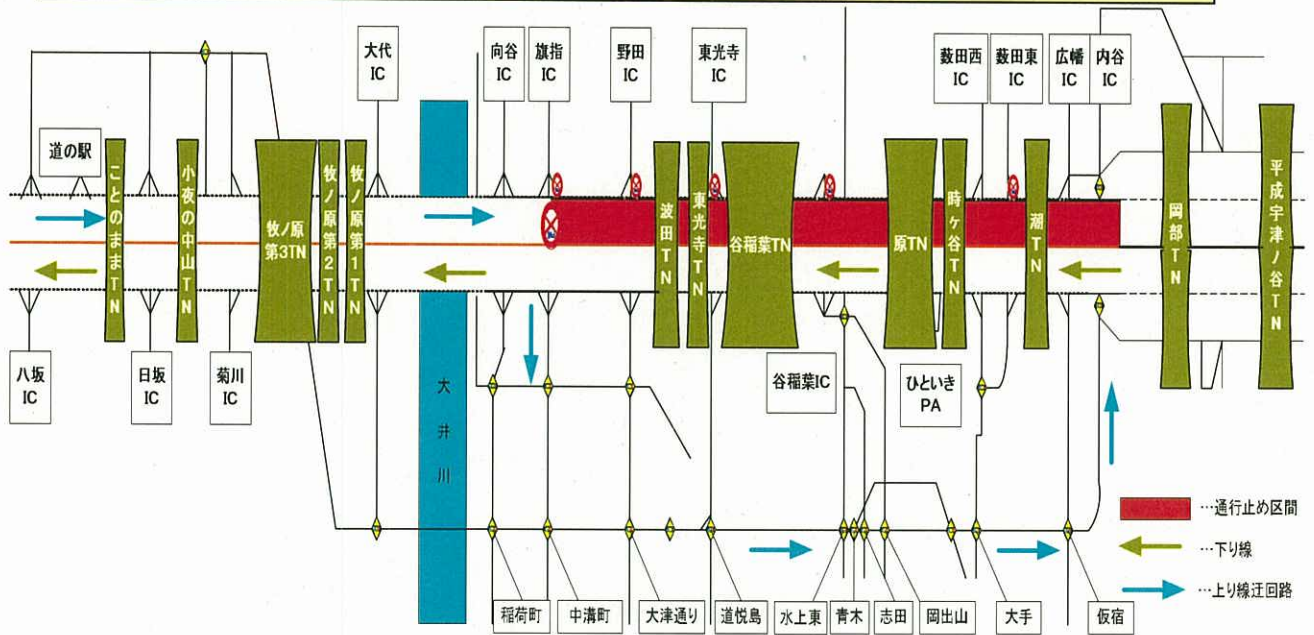
- パソコンからは… ●
 国土交通省 中部地方整備局 中部地区道路情報提供システム
<http://its.cbr.mlit.go.jp>
- 携帯電話からは… ●
 DoCoMo <http://its.cbr.mlit.go.jp/i/a01.html>
 au <http://its.cbr.mlit.go.jp/ez/a01.hdm>
 Soft Bank <http://its.cbr.mlit.go.jp/j/a01.html>



規制場所及び、工事期間

国道1号 島田金谷バイパス 旗指IC～藤枝バイパス 内谷IC (上り線)

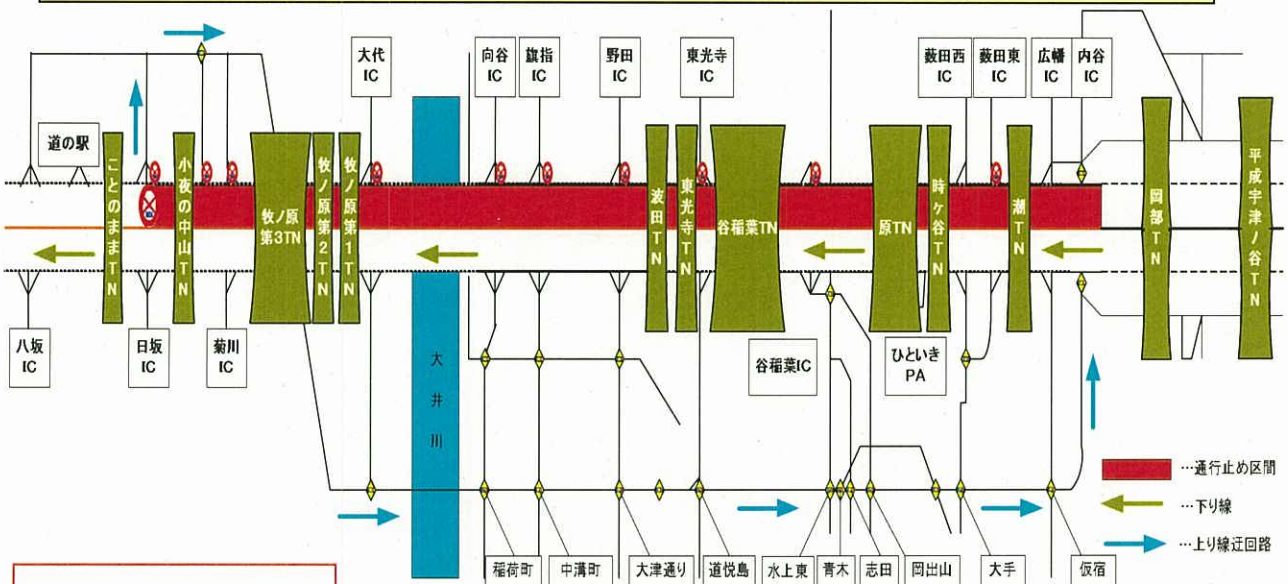
平成19年 2月 5日 (月)～2月 7日 (水) 3日間 (予備日を含む)



規制場所及び、工事期間

国道1号 日坂バイパス 日坂IC～藤枝バイパス 内谷IC (上り線)

平成19年 2月26日 (月)～3月3日 (土) 6日間 (予備日を含む)



迂回路案内図