

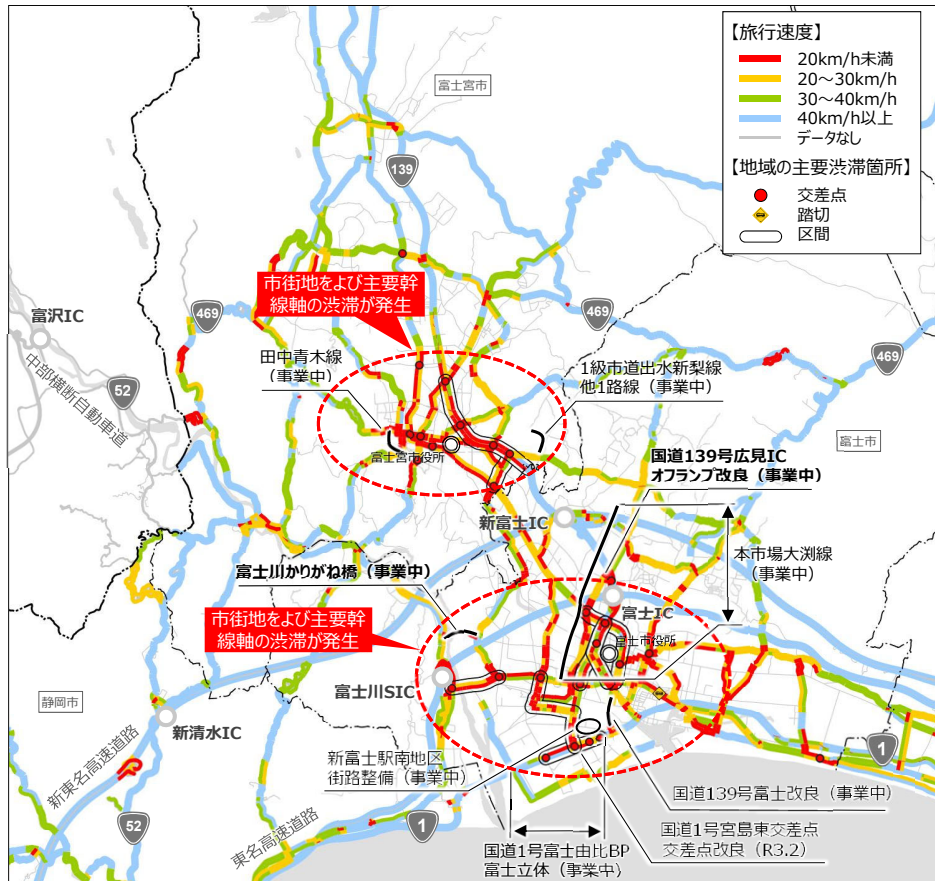
今後の渋滞対策（案）

4. 岳南都市圏における渋滞対策（実施主体：国土交通省）

4-1 岳南地域における対応方針

- 富士市・富士宮市においては、各市街地を中心とした渋滞や主要幹線軸である国道1号バイパス、国道139号で渋滞が発生。
- 富士市・富士宮市の主要な渋滞箇所では、渋滞緩和に寄与する渋滞対策の実施・検討が進められてきたものの、渋滞が残る状況。
- 一方、中部横断道や新東名、国道138号バイパス等の道路整備が進められ、基本策定時と比べて道路ネットワーク・交通状況ともに大きく変化。
- 上記を踏まえ、富士市・富士宮市を一体的に岳南地域として交通課題を共有し、対策の検討、分析・効果検証を行うため、『岳南エリアWG』を立ち上げるものである。

■ 岳南地域における交通課題及び取組中の主な事業

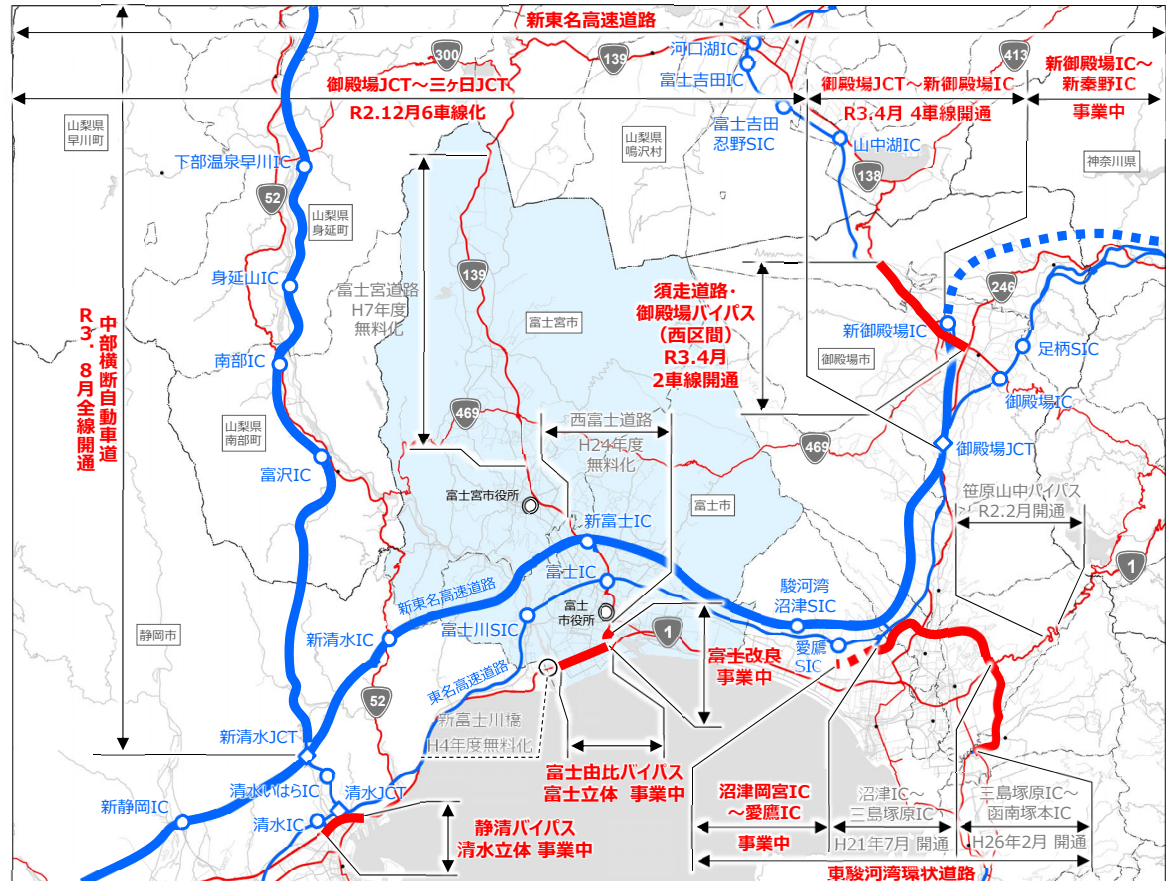


速度データ：ETC2.0プローブ情報（R4.10月平日）朝ピーク時（7・8時台）平均旅行速度

■ 岳南エリアWGの内容

- ・岳南エリアにおける道路の使われ方
- ・岳南エリアにおける現状の交通課題の把握、渋滞要因分析
- ・道路整備状況及び既存計画（未整備都計道の状況）
- ・短期・中期・長期対策の検討（対策のメニュー出し）
- ・各種対策実施後の交通状況の把握・効果検証

■ 岳南地域を取り巻く道路交通環境



■ 岳南エリアWG体制 ※

※「協議会」構成組織を中心とし、必要に応じ関係者の出席を求める

道路管理者

国、静岡県、NEXCO

運輸局

中部運輸局（静岡運輸支局）

警察

静岡県警察本部
富士警察署
富士宮警察署

基礎自治体

富士市
富士宮市

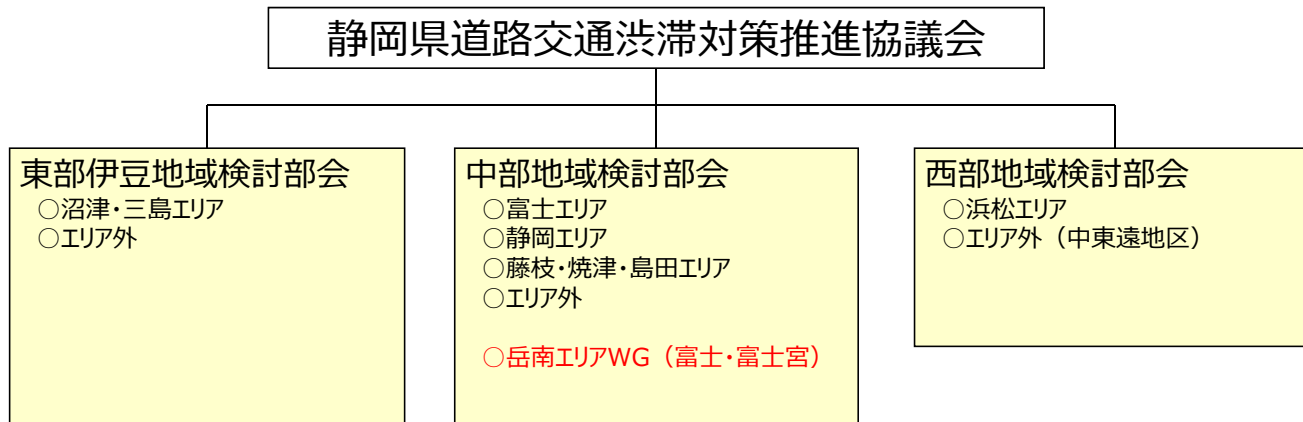
交通事業者

鉄道事業者
バス事業者
タクシー事業者など

4. 岳南都市圏における渋滞対策（実施主体：国土交通省）

4-2 岳南エリアWGの位置づけ（検討体制等）

- 地域ごとの検討部会を中心に個々のエリアで検討を進め、渋滞対策推進協議会において、各検討部会の検討状況及び結果を報告
- 新たに「岳南エリアWG」を設置することで、関係機関と渋滞対策を検討する



■ 岳南エリアWGの概況

| | |
|--------------|---|
| 地域 (検討部会) | 中部地域 |
| エリア等 | 岳南エリアWG |
| 主な市町 ・地区等 | 富士市・富士宮市 |
| 主要渋滞 箇所数 | 8区間（17箇所） 単独箇所：10箇所 ※富士市・富士宮市内の箇所数 |
| 事務局 | 静岡国道事務所 |

※令和5年度追加

■ 岳南エリアWGの体制メンバー（案）

| 組織（所属） | 役職 |
|-------------------------------------|-----------|
| 中部地方整備局 静岡国道事務所 | 副所長 |
| 中部運輸局 静岡運輸支局（企画調整担当） | 首席運輸企画専門官 |
| 静岡県 交通基盤部 道路局 道路企画課 | 課長代理 |
| 静岡県 富士土木事務所 企画検査課 | 主任 |
| 富士市 建設部 道路整備課 | 課長 |
| 富士宮市 都市整備部 道路課 | 課長 |
| 静岡県警本部 交通部 交通規制課 | 課長補佐 |
| 静岡県警察 富士警察署 交通課 | 交通課長 |
| 静岡県警察 富士宮警察署 交通課 | 交通課長 |
| NEXCO中日本 東京支社 富士保全・サービスセンター工務担当課 | 課長 |
| 静岡県トラック協会 富士支部 | 支部長 |
| 静岡県タクシー協会 富士・富士宮支部 | 支部長 |
| 富士急静岡バス（株） 業務部 | 業務部長 |
| 岳南電車（株） 鉄道部 | 鉄道部長代理 |
| 【事務局】 中部地方整備局 静岡国道事務所 計画課 | |