



# 静清バイパス 清水立体 工事だより 第3号

## 【はじめに】

清水立体事業に対し、ご理解・ご協力を戴き、誠にありがとうございます。  
工事だよりを通じて、地域の皆様へ清水立体事業進捗、交通規制予定などの工事情報をお届けし、事業を進めて参りたいと思っておりますので、どうぞ宜しくお願い致します。  
今後、工事で施工している工法について豆知識として工法紹介もしていきます。

## 工事位置図



## No1

### 平成28年度 1号清水立体尾羽第3高架橋下部工事

施工会社：五光建設株式会社  
工期：平成29年1月13日～平成30年3月7日  
工事内容：橋脚1基・情報板の移設・歩道整備

### 規制案内

道路切り廻し工事に伴い、下記のとおり交通規制を行います。  
規制場所：国道1号 静清バイパス 下り線(歩道部) 庵原交差点～西久保交差点  
規制内容：歩道規制(情報管路施工)  
規制期間：平成30年2月1日～平成30年3月7日  
規制時間：8:00～17:00(夜間施工有り 21:00～翌朝6:00)

### 状況写真



## No2

### 平成29年度 1号清水立体尾羽第3高架橋東下部工事

施工会社：木内建設株式会社  
工期：平成29年8月17日～平成30年9月10日  
工事内容：橋脚2基・除草・歩道整備・情報管路の設置

### 規制案内

道路切り廻し工事に伴い、下記のとおり交通規制を行います。  
規制場所：国道1号 静清バイパス 上下線 尾羽交差点～千日原交差点  
規制内容：車線規制(鋼管杭打ちに伴うクレーン解体及び資材搬出)  
規制期間：平成30年2月22日～平成30年2月28日の内2日間程度  
規制時間：21:00～翌朝6:00

### 状況写真

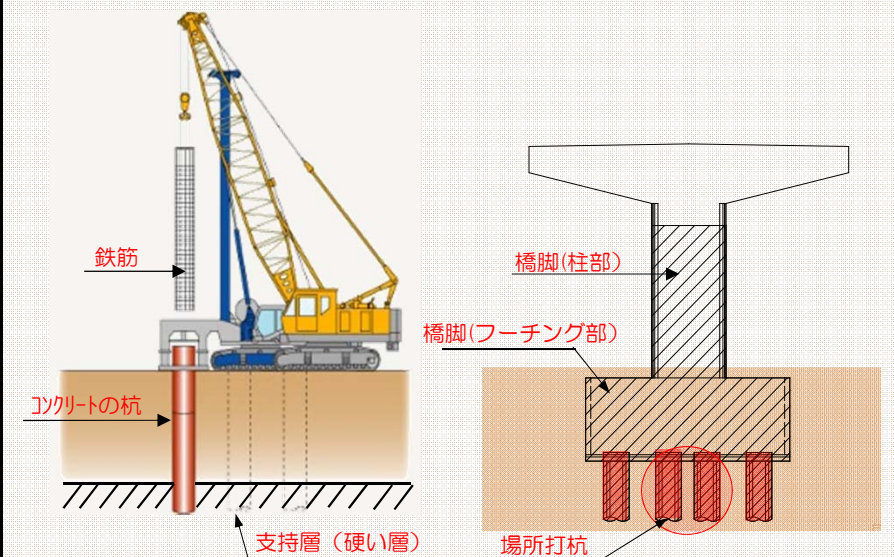


## ここでちょっと豆知識!!

### 場所打杭(コンクリートの杭)について (P9橋脚の基礎構造)

橋脚を支えるための基礎工事で、地下の支持層まで穴を掘り鉄筋を挿入しコンクリートを打設して杭を造ります。

【場所打杭工 施工概要図】



静岡国道事務所 ホームページ  
<http://www.cbr.mlit.go.jp/shizukoku/>

平成30年1月  
静岡国道事務所 静岡国道出張所  
TEL 054-273-2230  
FAX 054-273-2298  
編集：静岡国道出張所 清水立体安全協議会  
担当：木内建設株式会社

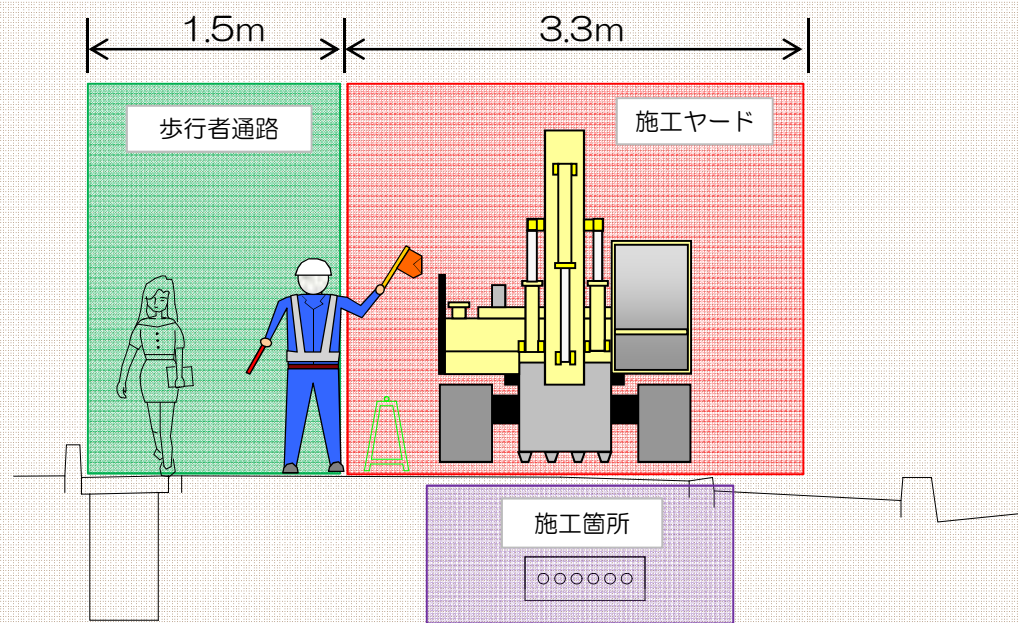
# No1-1

道路切り廻し工事に伴い、情報管路を保護する工事をおこないます。

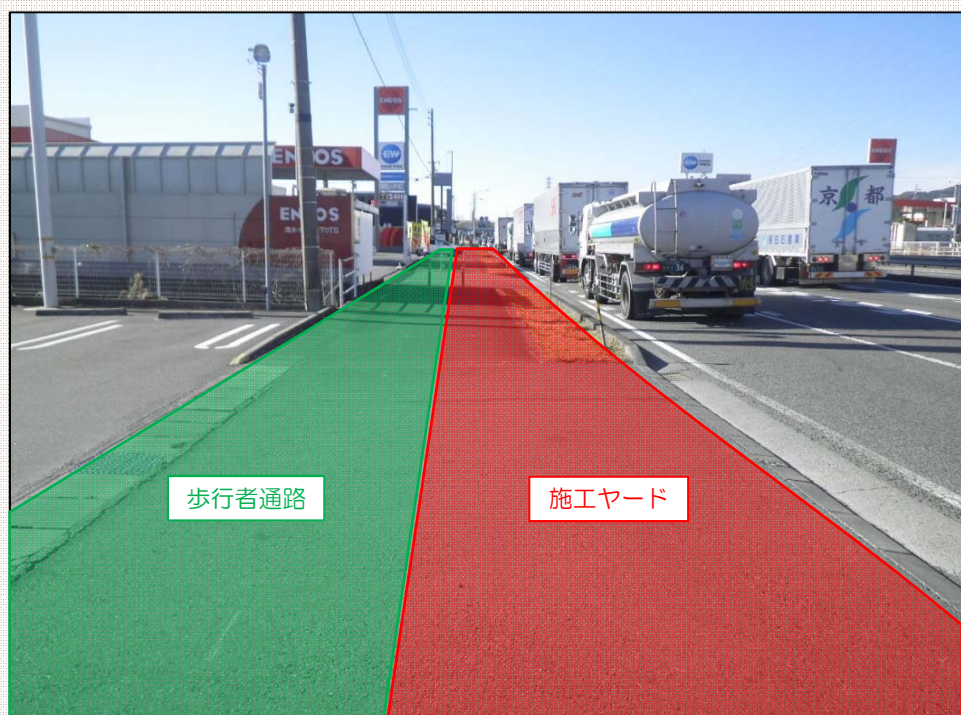
## 工程表

	1月		2月		3月	
	10	20	10	20	10	20
情報管路施工						
掘削 下り線			██████████			
生コン打設 下り線			██████████			
埋戻し 下り線			██████████			
仮舗装 下り線			██████████			

## 横断図



## 施工箇所



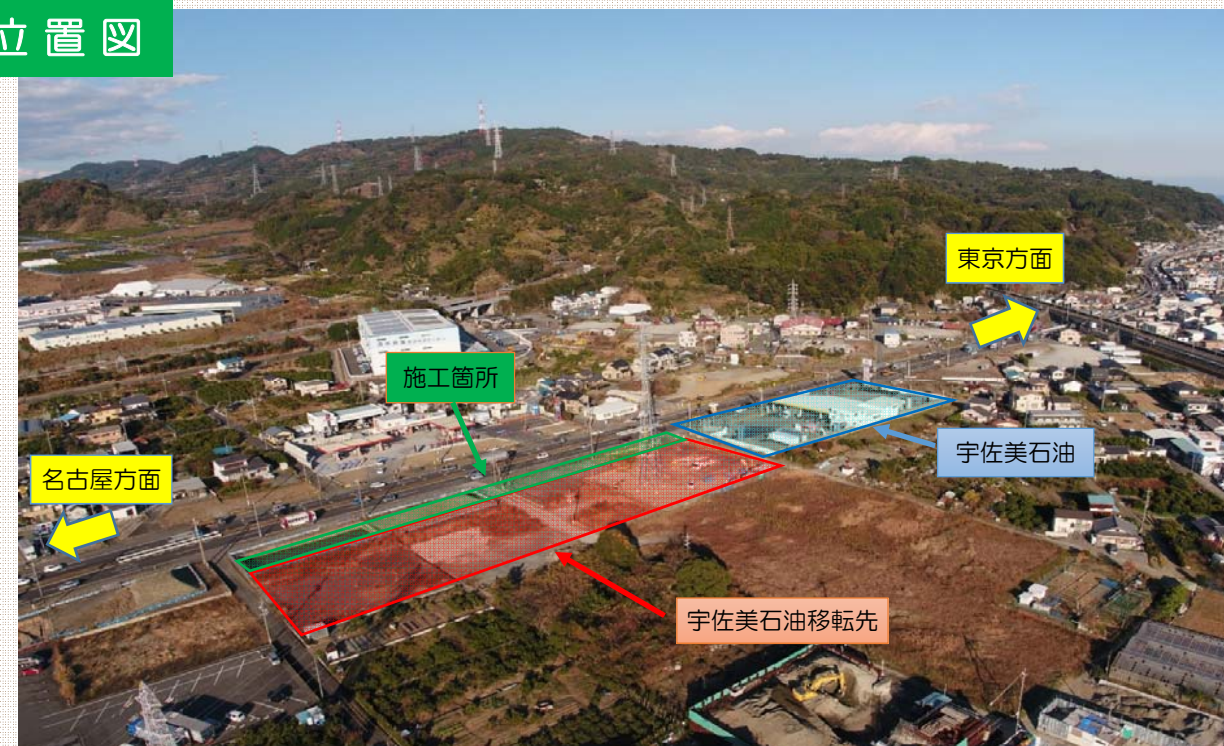
# No2-1

宇佐見石油の移転工事に伴い、先行して道路改良工事を行います。

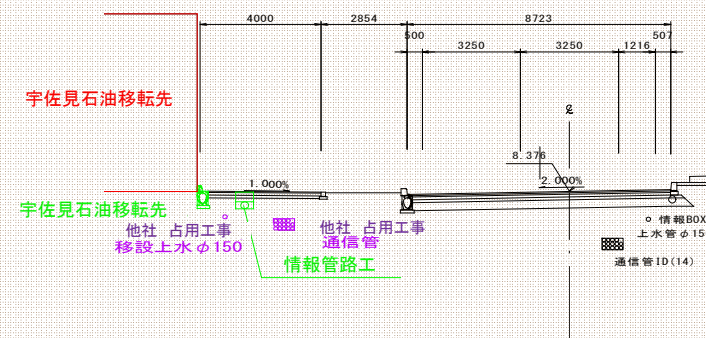
## 工程表

	2月	3月	4月	5月	6月	7月
土工事	████					
構造物取壊し工	████					
排水構造物工	████					
情報管路工		████				
他社 占用工事		████				
他社 新宇佐美石油工事		████████████████████				

## 位置図



## 横断図



## 施工箇所

