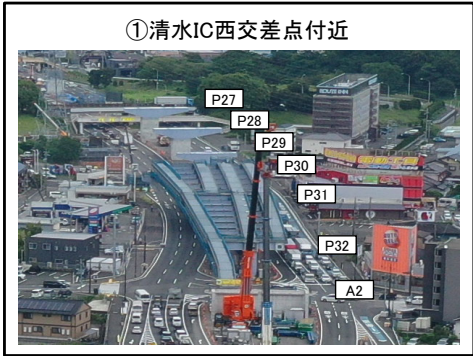
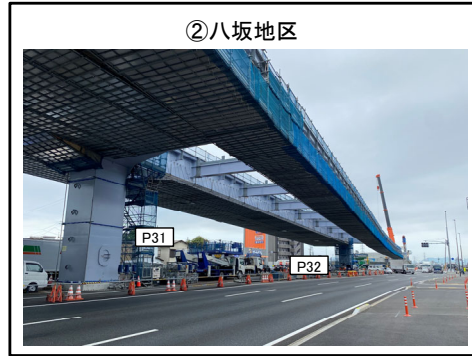


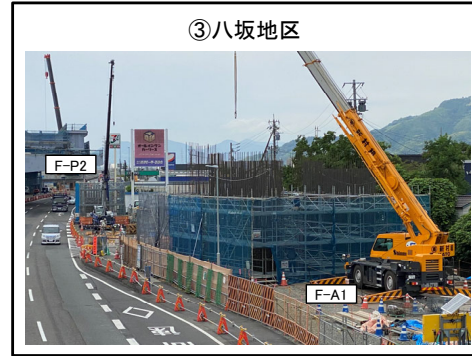
# 国道1号静岡バイパス清水立体事業進捗状況(令和4年8月下旬)



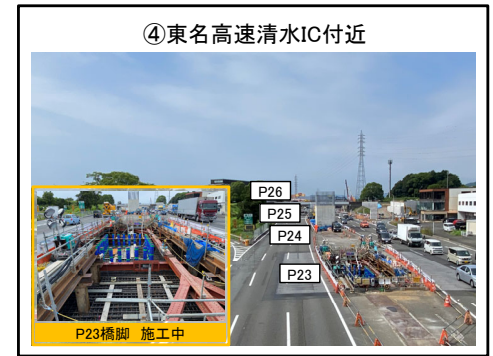
①清水IC西交差点付近



②八坂地区



③八坂地区

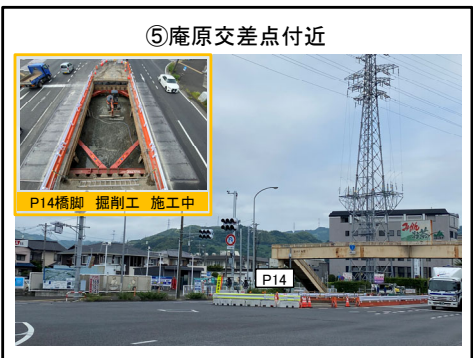
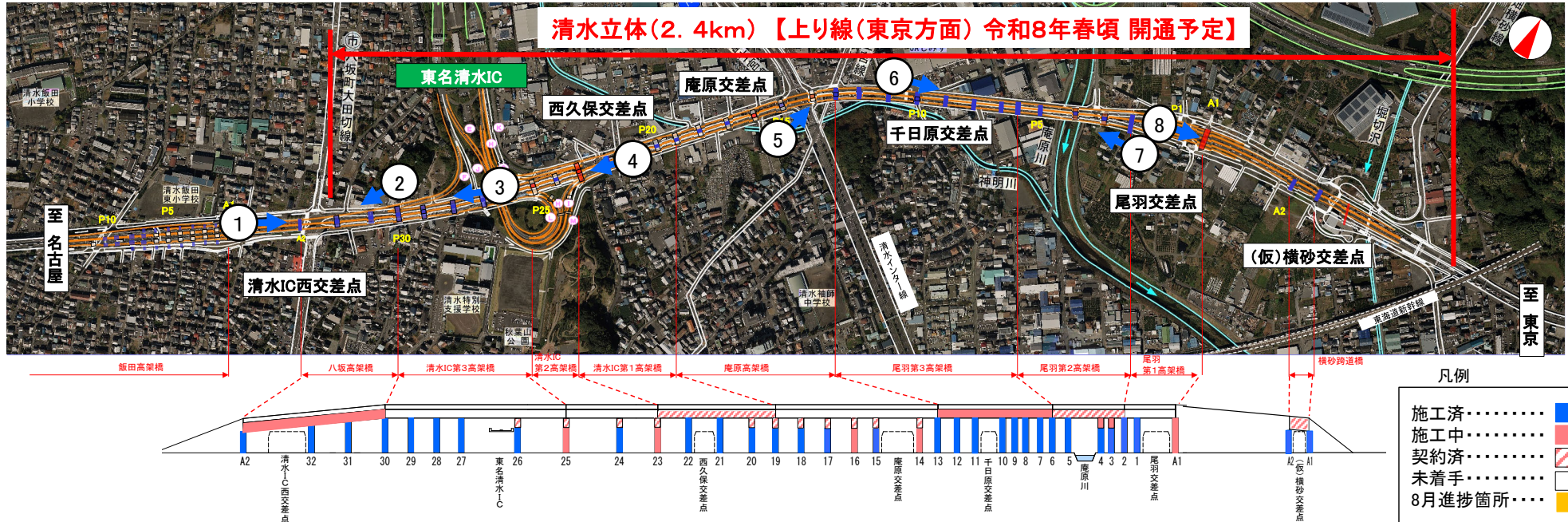


④東名高速清水IC付近

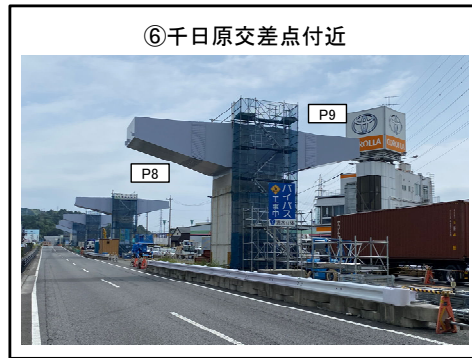
P32橋脚～P31橋脚 主桁架設(3本/3本)完了

F-A1橋台～F-P2橋脚 下部工 施工中

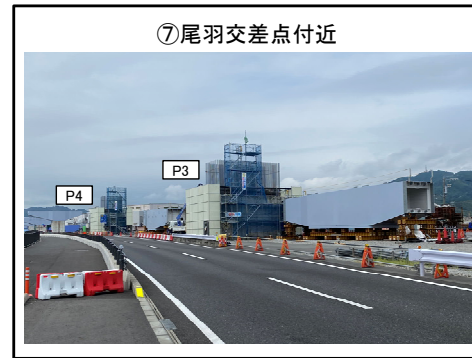
P23橋脚 P25橋脚 施工中



⑤庵原交差点付近



⑥千日原交差点付近



⑦尾羽交差点付近



⑧尾羽交差点付近

P14橋脚 掘削工 施工中

P6～P13橋脚 主桁架設 施工準備中

P3橋脚 P4橋脚 鋼製梁工 施工中

A1橋台 橋台躯体工 施工中