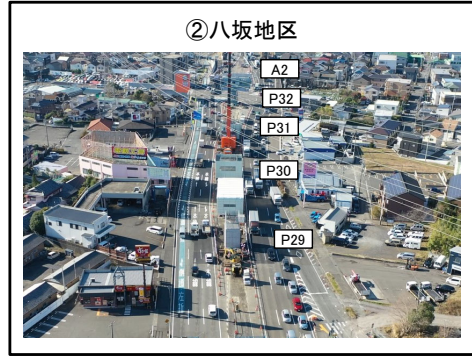


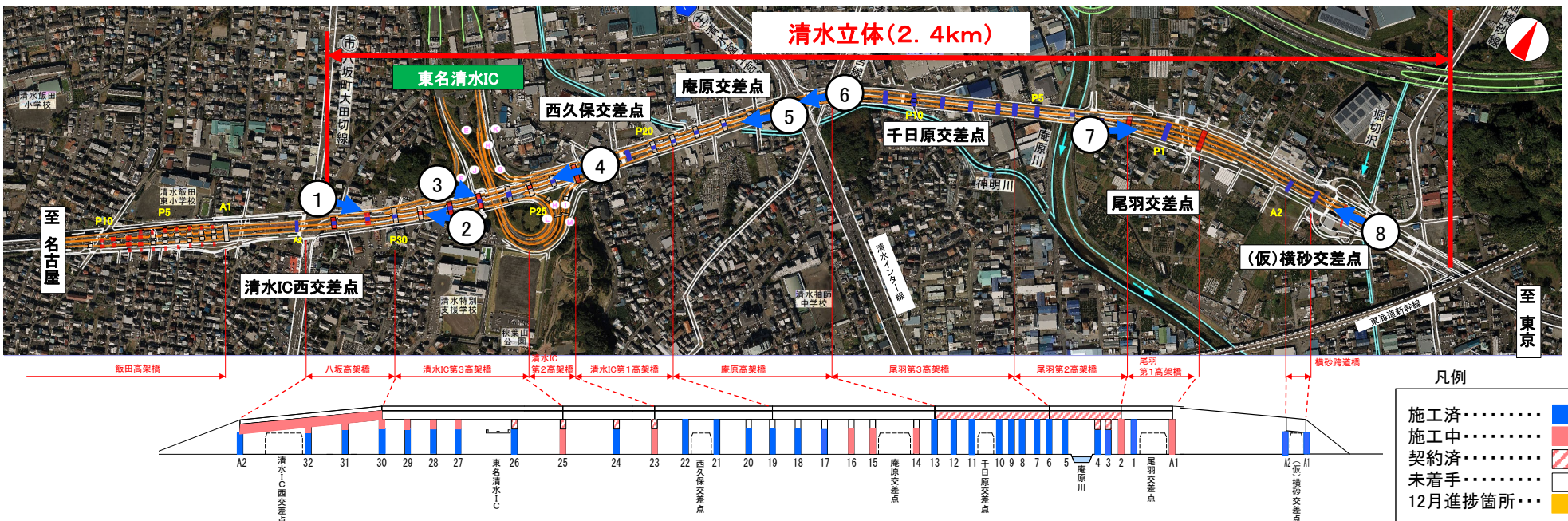
①八坂地区
P31橋脚 鋼製梁の架設準備



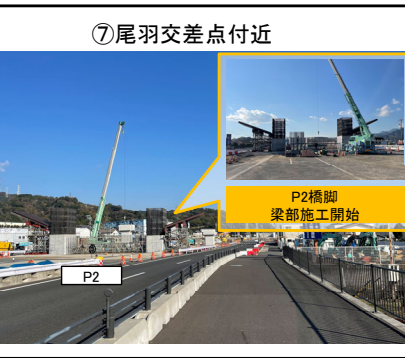
③八坂歩道橋付近
P27橋脚、P28橋脚 鋼製梁の架設完了



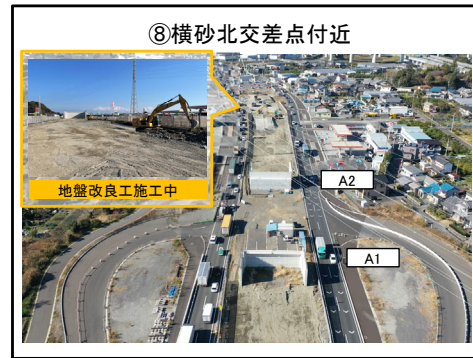
④東名高速清水IC付近
P23橋脚 場所打杭工に着手



⑤庵原交差点付近
P15橋脚 鋼管杭打設完了



⑦尾羽交差点付近
P2橋脚 梁部施工開始



⑧横砂北交差点付近
横砂地区 地盤改良工施工中