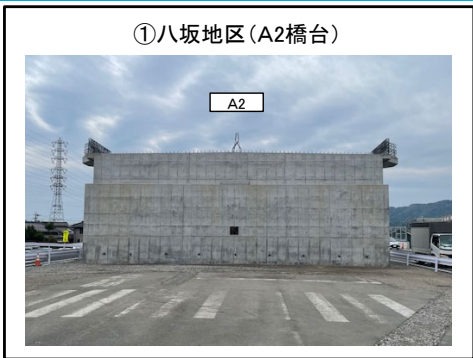


# 国道1号静岡バイパス清水立体事業進捗状況(令和3年5月下旬)



①八坂地区(A2橋台)

A2橋台の施工完了



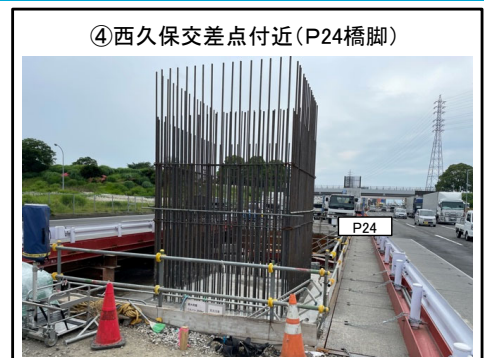
②八坂地区(P32橋脚)

P32橋脚の柱部架設完了



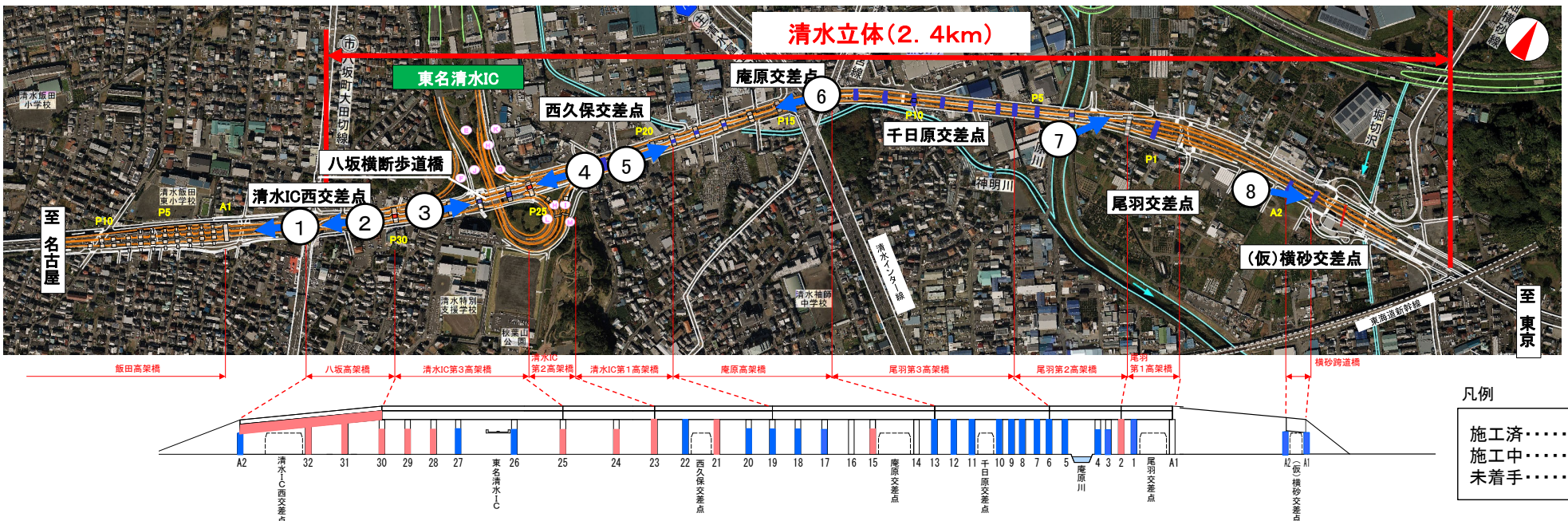
③八坂横断歩道橋付近(P28橋脚)

P28橋脚の鉄筋組立完了



④西久保交差点付近(P24橋脚)

P24橋脚の底版コンクリート打設完了



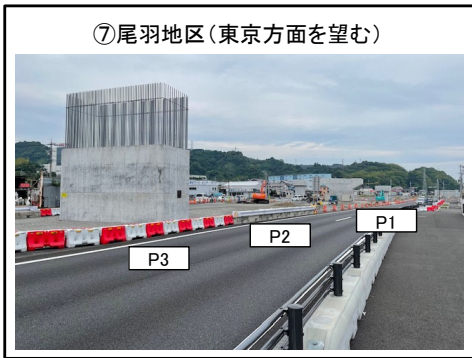
⑤西久保交差点付近(P21橋脚)

P21橋脚の柱部架設完了



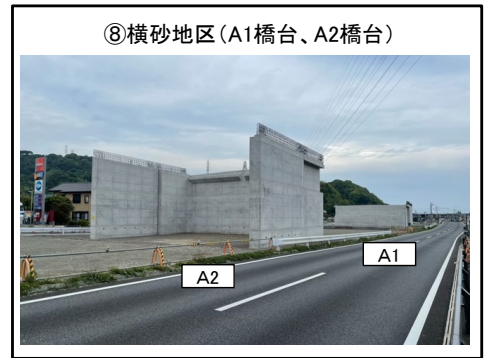
⑥庵原地区(名古屋方面を望む)

P15橋脚の施工前状況



⑦尾羽地区(東京方面を望む)

P2橋脚の舗装版撤去中



⑧横砂地区(A1橋台、A2橋台)

A1、A2橋台の施工完了