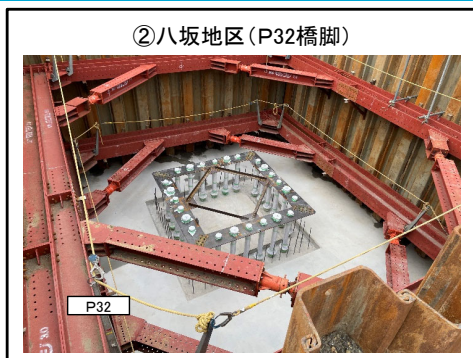


①八坂地区(A2橋台)

A2橋台の堅壁施工中



②八坂地区(P32橋脚)

P32橋脚の底版均しコンクリート完了



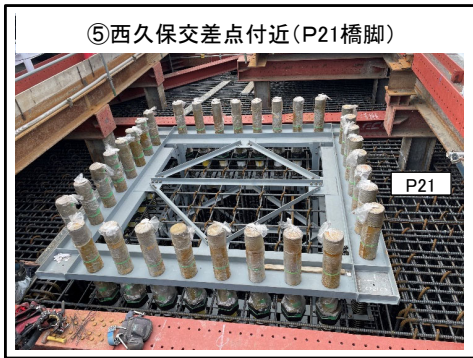
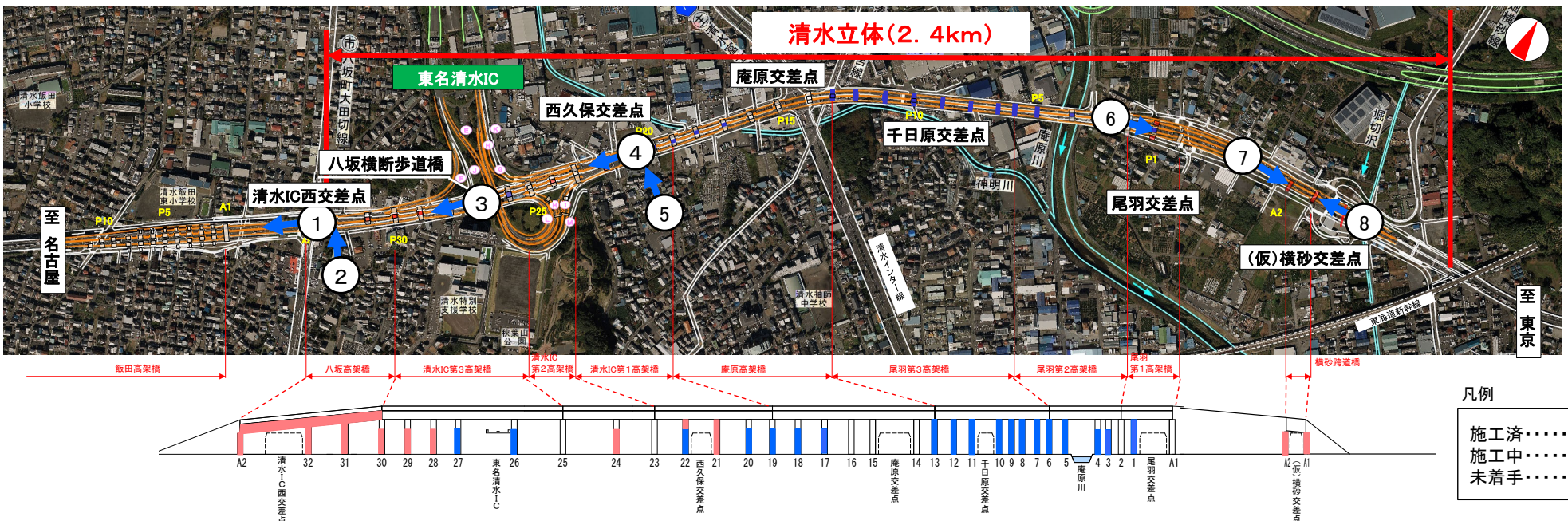
③八坂横断歩道橋付近(名古屋方面を望む)

P28橋脚の床掘施工中



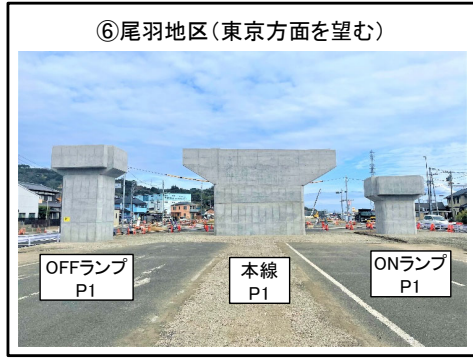
④西久保交差点付近(P22橋脚)

P22橋脚の鋼製橋脚(梁部)架設完了



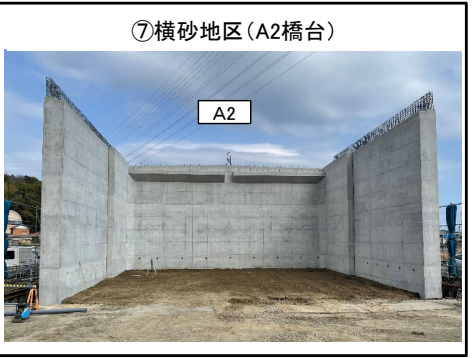
⑤西久保交差点付近(P21橋脚)

P21橋脚のアンカーフレーム設置完了



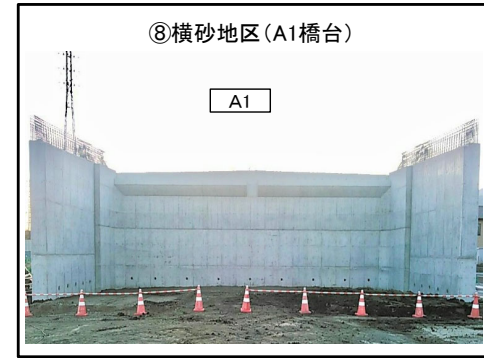
⑥尾羽地区(東京方面を望む)

本線P1・ONランプP1・OFFランプP1橋脚の施工完了



⑦横砂地区(A2橋台)

A2橋台の足場撤去完了



⑧横砂地区(A1橋台)

A1橋台の足場撤去完了