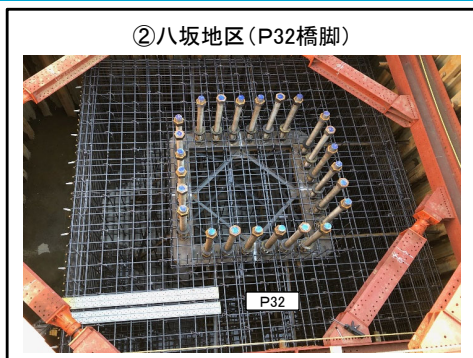




①八坂地区(A2橋台)

A2橋台底版のコンクリート打設完了



②八坂地区(P32橋脚)

P32橋脚のアンカーフレーム設置完了



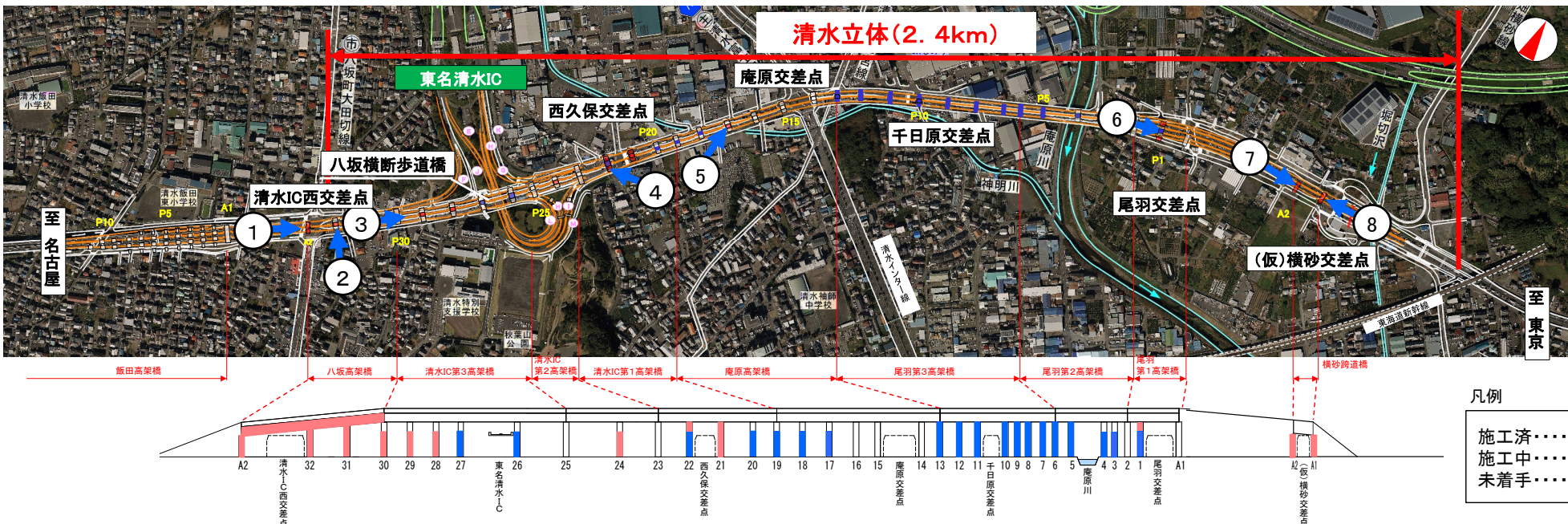
③八坂横断歩道橋付近(東京方面を望む)

P30橋脚の鋼矢板打設中



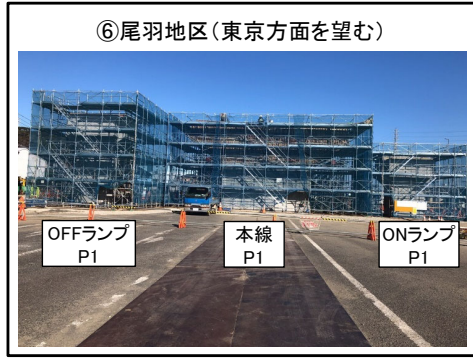
④西久保交差点付近(P22橋脚)

P22橋脚の鋼製橋脚(柱頭部)架設完了



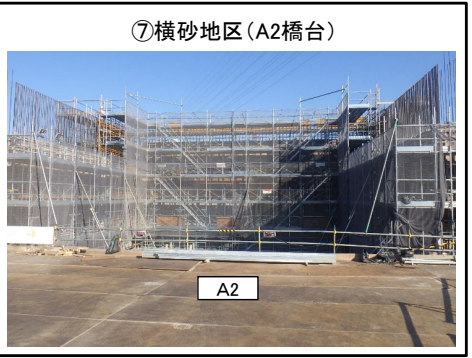
⑤庵原地区(P17橋脚)

P17橋脚のコンクリート柱施工完了



⑥尾羽地区(東京方面を望む)

本線P1・ONランプP1・OFFランプP1橋脚の型枠組立中



⑦横砂地区(A2橋台)

A2橋台の鉄筋組立中



⑧横砂地区(A1橋台)

A1橋台の鉄筋組立中