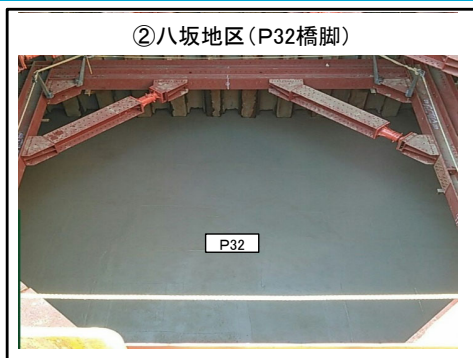




①八坂地区(A2橋台)

A2橋台のコンクリート打設状況



②八坂地区(P32橋脚)

P32橋脚の均しコンクリート完了



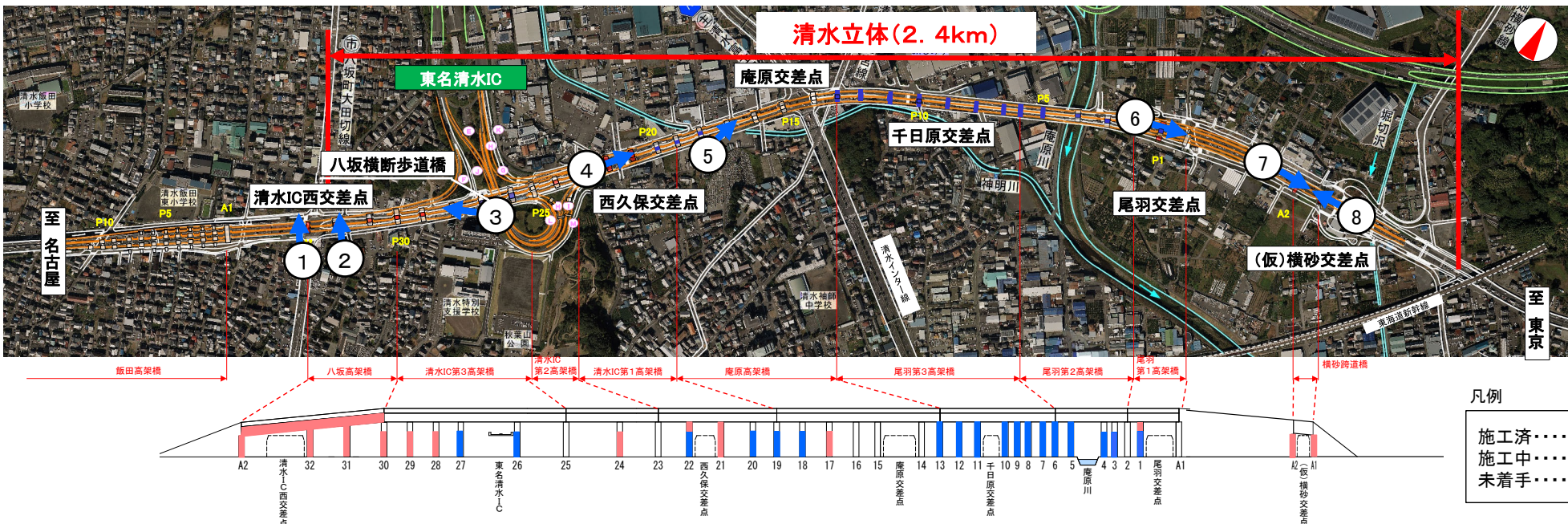
③八坂横断歩道橋付近(名古屋方面を望む)

P28橋脚の場所打ち杭施工状況



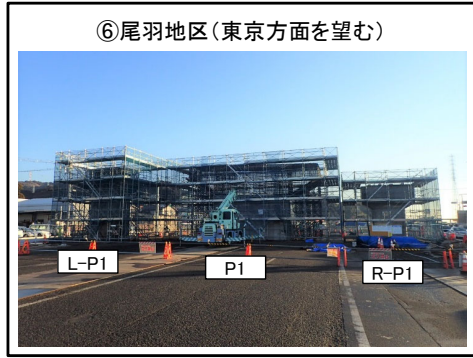
④西久保交差点付近(P21橋脚)

P21橋脚の掘削施工状況



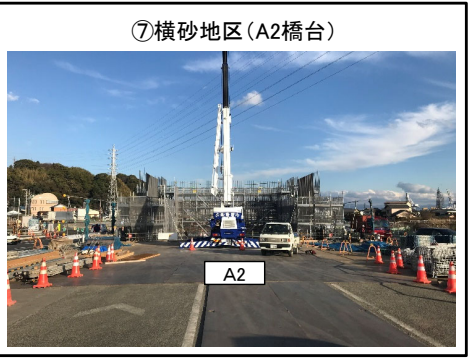
⑤庵原地区(P17橋脚)

P17橋脚の躯体施工状況



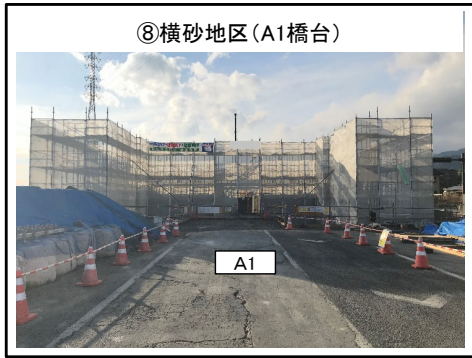
⑥尾羽地区(東京方面を望む)

L-P1・P1・R-P1橋脚の梁部施工状況



⑦横砂地区(A2橋台)

A2橋台の躯体施工状況



⑧横砂地区(A1橋台)

A1橋台の躯体施工状況