

①八坂地区(A2橋台)

A2橋台の杭頭処理完了



②八坂地区(P32橋脚)

P32橋脚の仮設工施工状況



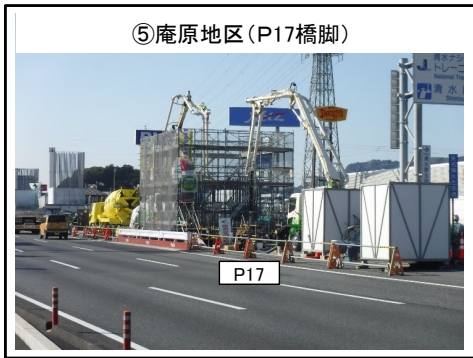
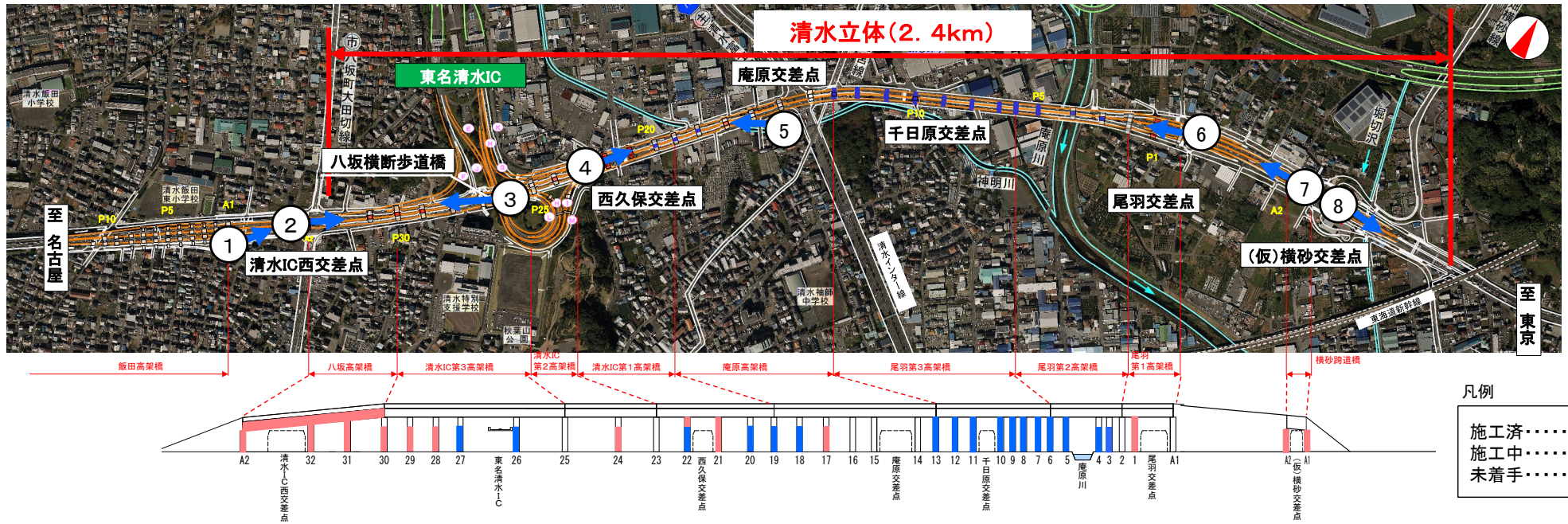
③八坂横断歩道橋付近(名古屋方面を望む)

P28橋脚の覆工板設置完了



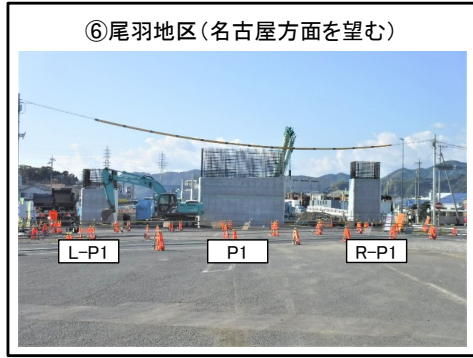
④西久保交差点付近(P21橋脚)

P21橋脚の場所打ち杭完了



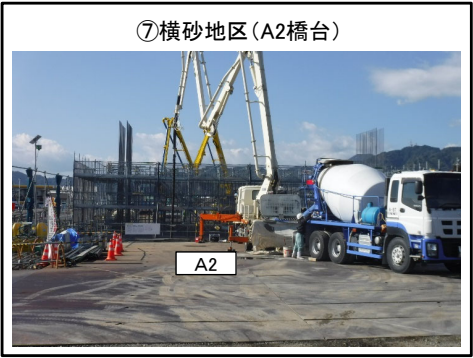
⑤庵原地区(P17橋脚)

P17橋脚のコンクリート打設状況



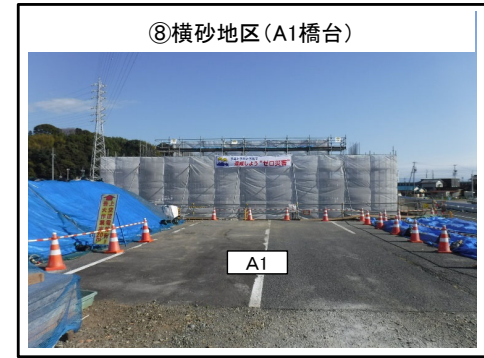
⑥尾羽地区(名古屋方面を望む)

L-P1・P1・R-P1橋脚のコンクリート打設完了



⑦横砂地区(A2橋台)

A2橋台のコンクリート打設状況



⑧横砂地区(A1橋台)

A1橋台の躯体施工状況