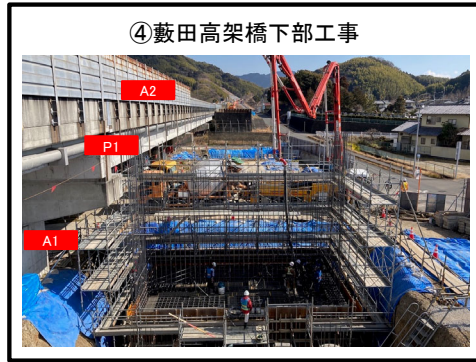


国道1号藤枝バイパス事業進捗状況 (令和4年2月下旬)

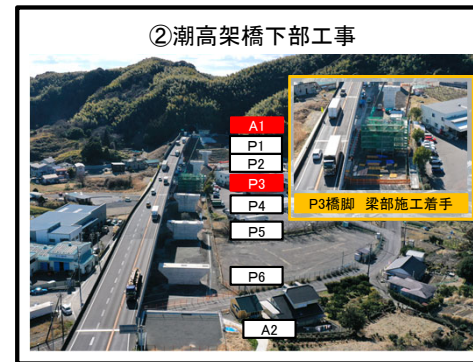
【広幡IC～藪田西IC区間】



A1橋台 底版コンクリート打設に着手



A1橋台 深礎杭工の打設完了



P3橋脚 梁部の施工着手



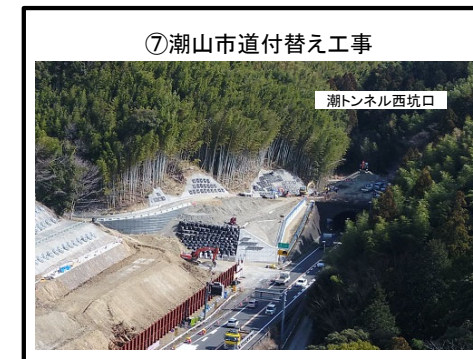
広幡ICランプ橋拡幅の施工中



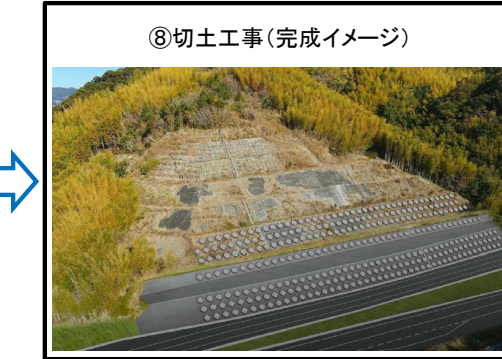
着手前



法面整形工 施工中



地盤改良工 施工中



凡例 : 完成…… 施工中…… 2月進捗箇所……

国道1号藤枝バイパス事業進捗状況 (令和4年2月下旬)

【藪田西IC～谷稲葉IC区間】



①谷稲葉うぐいすパークイング

管理棟解体 完了



②谷稲葉うぐいすパークイング

管理棟解体 完了



③時ヶ谷地区(原トンネル側)

切土補強土工 施工中



④時ヶ谷地区(時ヶ谷トンネル側)

道路土工 施工中

