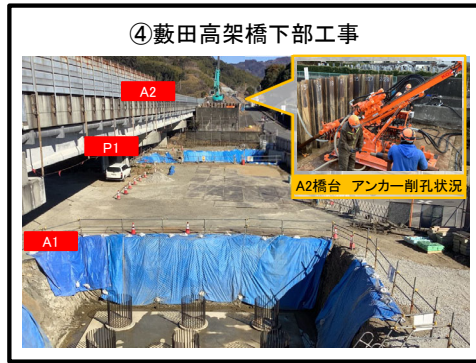


国道1号藤枝バイパス事業進捗状況 (令和4年1月下旬)

【広幡IC～藪田西IC区間】



④藪田高架橋下部工事

A2橋台 アンカー削孔に着手



③潮高架橋下部工事

A1橋台 深礎杭工の施工中



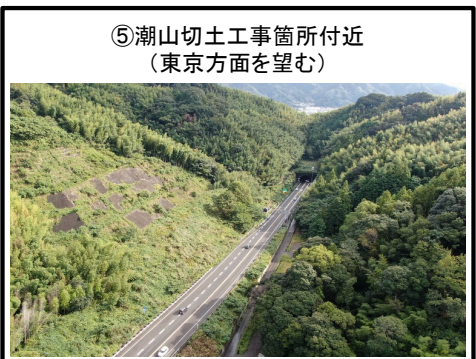
②潮高架橋下部工事

P3橋脚 柱部のコンクリート打設準備



①広幡IC付近

広幡ICランプ橋拡幅の施工中



⑤潮山切土工事箇所付近 (東京方面を望む)

着手前



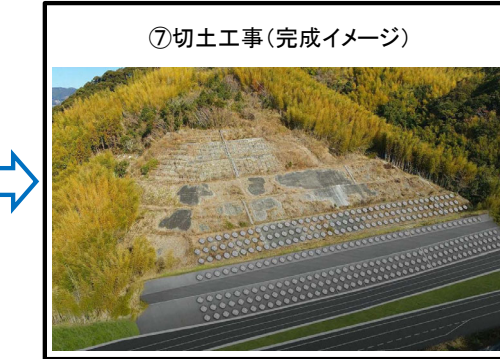
⑥切土法面工事

法面工 2段階施工中



⑥潮山市道付替え工事

地盤改良工 施工中



⑦切土工事(完成イメージ)

凡例 : 完成…… 施工中…… 1月進捗箇所……

国道1号藤枝バイパス事業進捗状況 (令和4年1月下旬)

【藪田西IC～谷稲葉IC区間】



①谷稲葉うぐいすパーキング

谷稲葉うぐいすパーキングの
管理棟解体完了

管理棟解体 完了



②谷稲葉うぐいすパーキング

谷稲葉うぐいすパーキングの
管理棟解体完了

管理棟解体 完了



③時ヶ谷地区(原トンネル側)

時ヶ谷トンネル西坑口
時ヶ谷地区
切土補強土工
施工状況
原トンネル東坑口

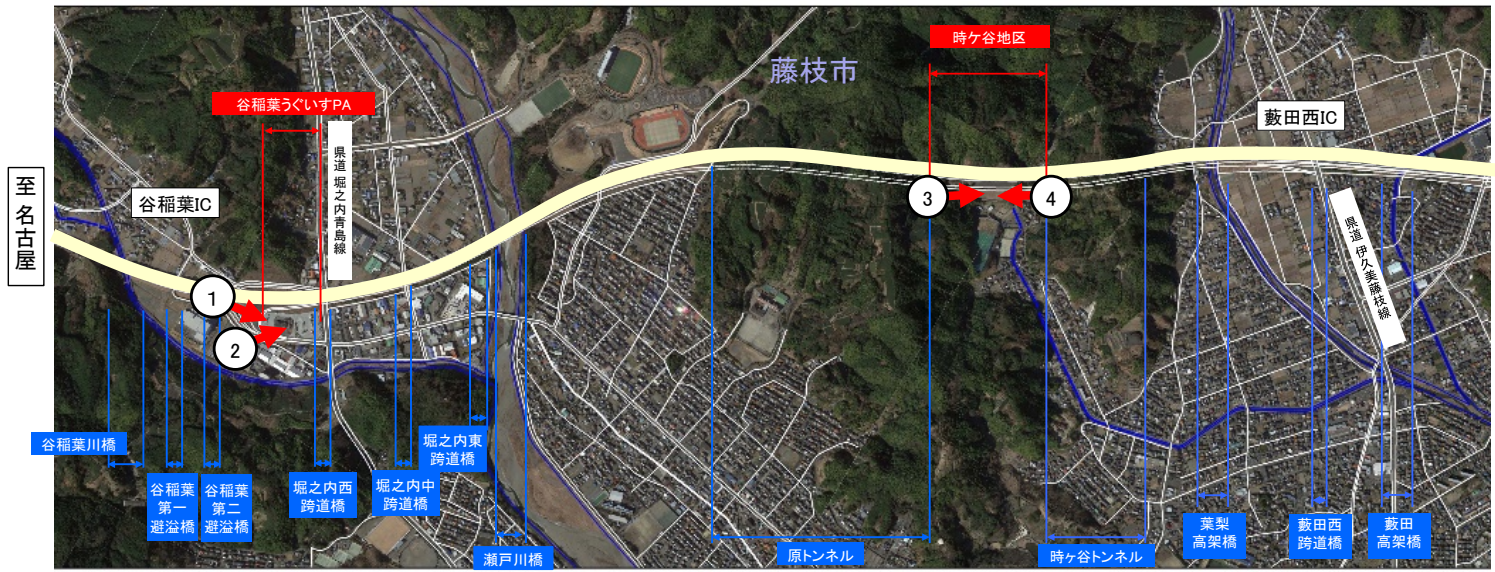
切土補強土工 施工中



④時ヶ谷地区(時ヶ谷トンネル側)

原トンネル東坑口
時ヶ谷地区
道路土工施工状況
時ヶ谷トンネル西坑口

道路土工 施工中



至東京

凡例

施工中.....	
1月進捗箇所.....	

国道1号藤枝バイパス事業進捗状況 (令和4年1月下旬)

【谷稲葉IC～東光寺IC区間】



①谷稲葉トンネル付近

水位観測孔設置状況



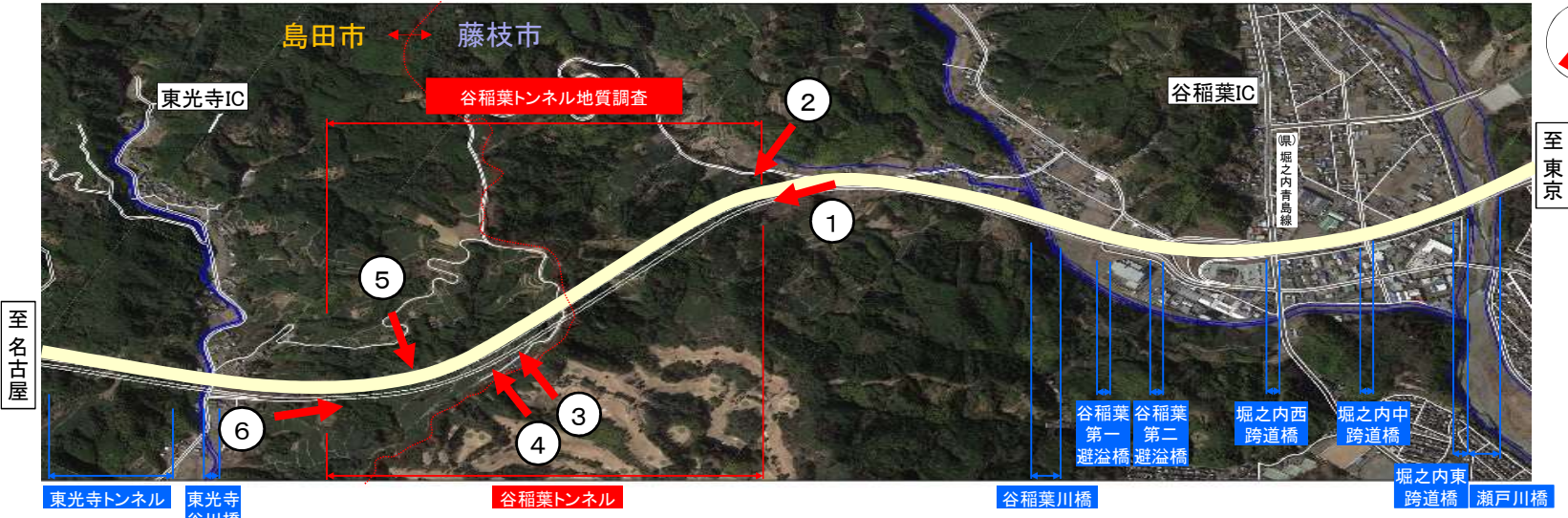
②谷稲葉トンネル付近

水位観測孔・孔内傾斜計設置状況



③谷稲葉トンネル付近

水位観測孔・孔内傾斜計設置状況



④谷稲葉トンネル付近

水位観測孔・孔内傾斜計設置状況



⑤谷稲葉トンネル付近

水位観測孔・孔内傾斜計設置状況



⑥谷稲葉トンネル付近

水位観測孔設置状況