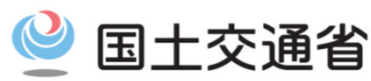


国道1号藤枝バイパス事業進捗状況 (令和3年10月下旬)

【藪田西IC～谷稲葉IC区間】



管理棟解体施工中



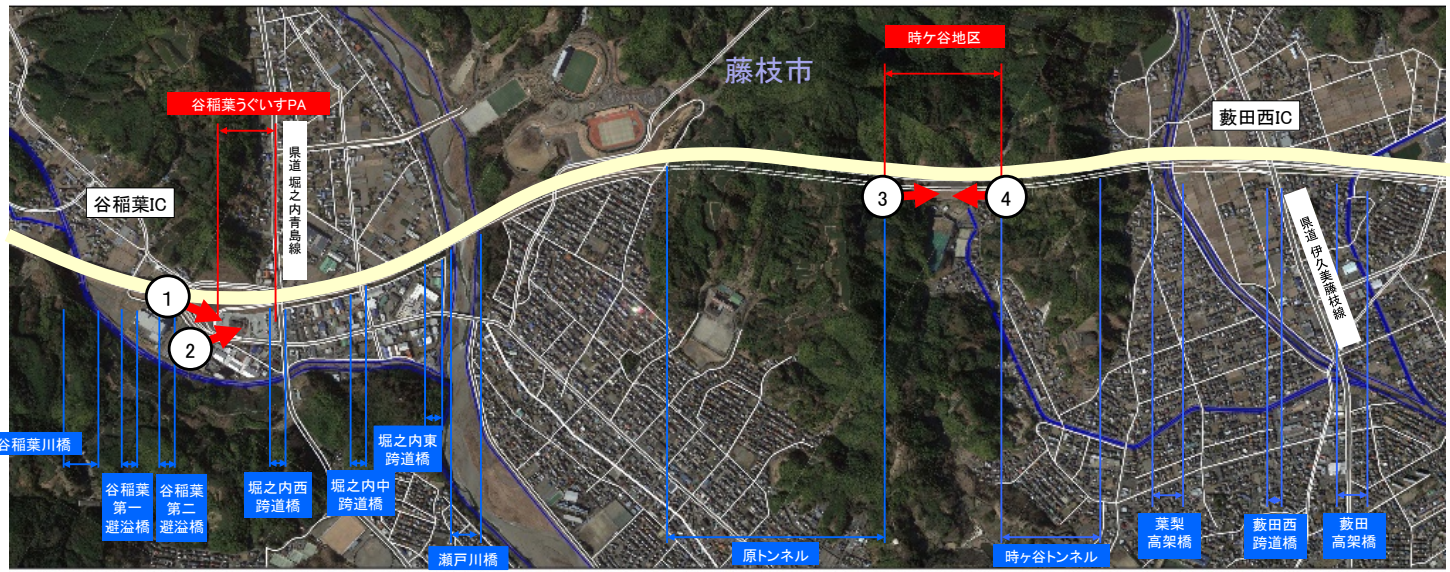
管理棟解体施工中



道路土工施工中



道路土工施工中



凡例

施工中.....	
10月進捗箇所.....	

国道1号藤枝バイパス事業進捗状況 (令和3年10月下旬)

【谷稲葉IC～東光寺IC区間】



①谷稲葉トンネル付近
水平ボーリング実施状況



②谷稲葉トンネル付近
鉛直ボーリング実施状況



③谷稲葉トンネル付近
PS検層 P波起震状況



至名古屋



至東京



④谷稲葉トンネル付近
モノレール設置状況



⑤谷稲葉トンネル付近
孔内水平載荷試験実施状況



⑥谷稲葉トンネル付近
PS検層 P波起震状況