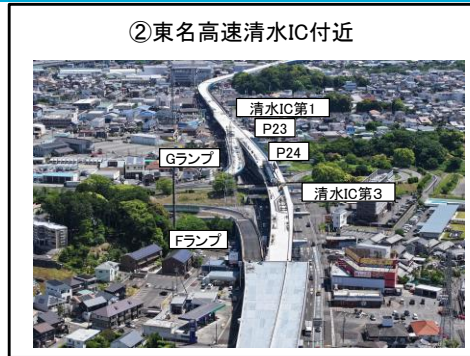


# 国道1号静岡バイパス清水立体事業進捗状況(令和8年5月下旬)



①清水IC西交差点付近(八坂IC)



②東名高速清水IC付近



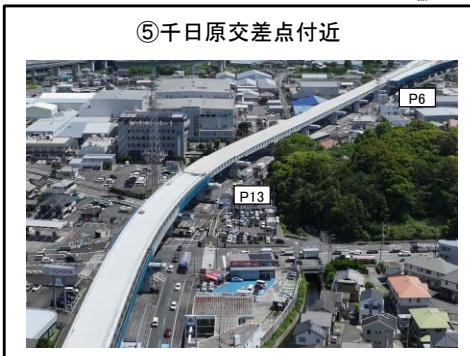
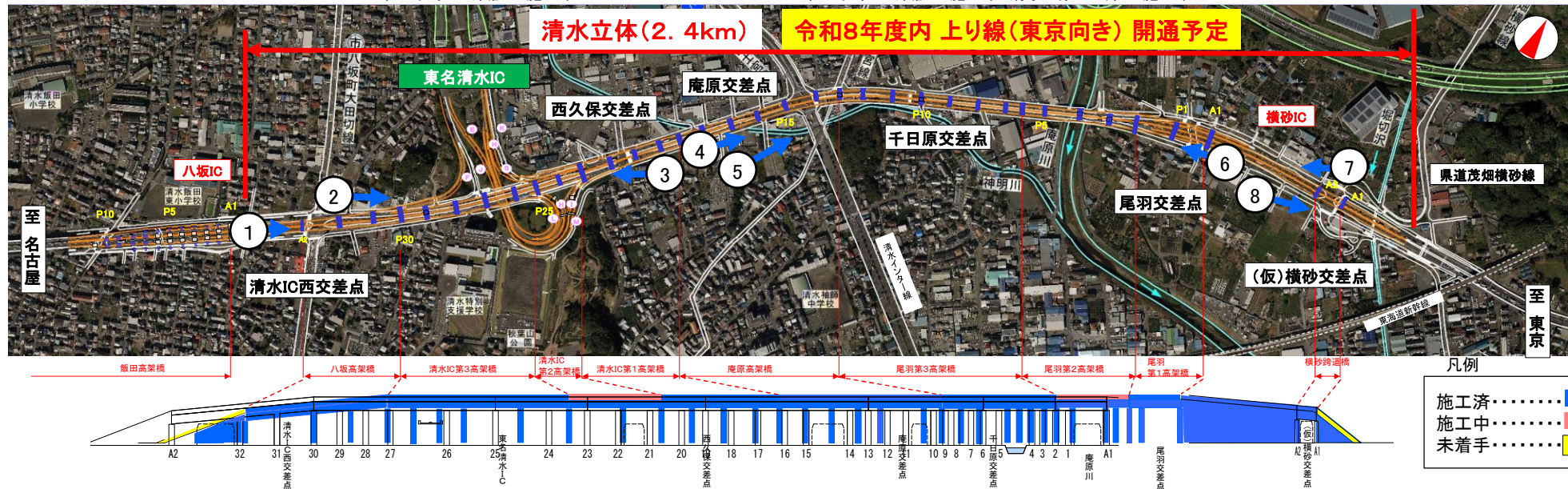
③庵原交差点付近



④東名高速清水IC付近

P23~P25 床版工 施工中 清水IC第3 上部工 施工中  
Gランプ、フラップ 床版工 施工中 清水IC第1 上部工 施工中

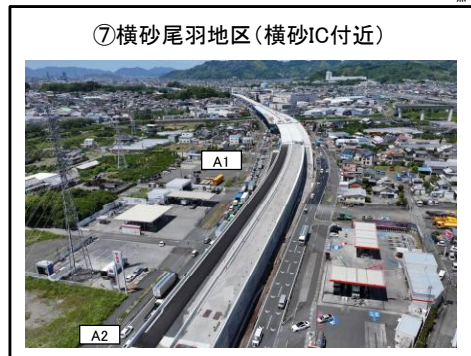
P23~P25 床版工 施工中 清水IC第3 上部工 施工中  
Gランプ、フラップ 床版工 施工中 清水IC第1 上部工 施工中



⑤千日原交差点付近



⑥尾羽交差点付近(横砂IC付近)



⑦横砂尾羽地区(横砂IC付近)



⑧横砂尾羽地区(横砂IC付近)

P2~P6 床版工 施工中

県道茂畑横砂線代替路 施工中

# 国道1号藤枝バイパス事業進捗状況 (令和8年5月下旬)

## 【広幡IC～藪田西IC区間】



⑤原トンネル東坑口

トンネル工 着手予定



④葉梨高架橋

橋梁下部工 施工中



③潮高架橋 (I期線)

橋台拡幅 施工完了  
橋梁上部拡幅 施工中



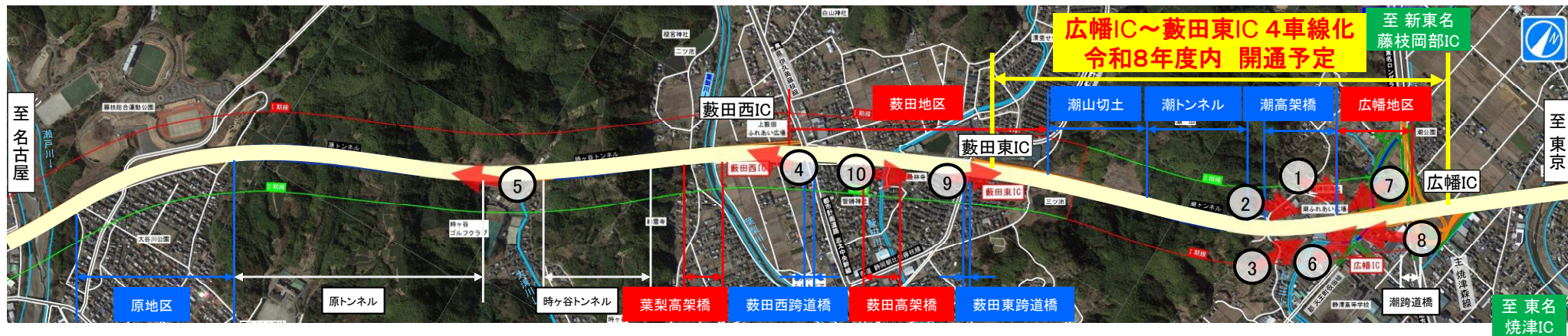
②潮高架橋 (II期線)

舗装工 施工完了  
遮音壁工 施工完了



①広幡地区 (本線北側)

仮設工 施工完了



⑩藪田地区

舗装工 施工中



⑨潮トンネル西坑口 (合流部)

道路土工 施工中



⑧潮高架橋 (I期線)

橋梁上部拡幅 施工中



⑦広幡地区 (下りONランプ付近)

仮設工 施工完了



⑥広幡地区 (本線南側)

カルバート工 施工中

凡例 : 完成..... ■ 施工中..... ■

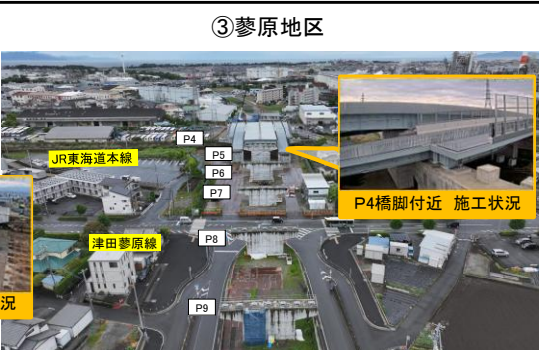
# 国道139号富士改良事業進捗状況(令和8年5月下旬)



(仮称)蓼原交差点付近から北側を望む



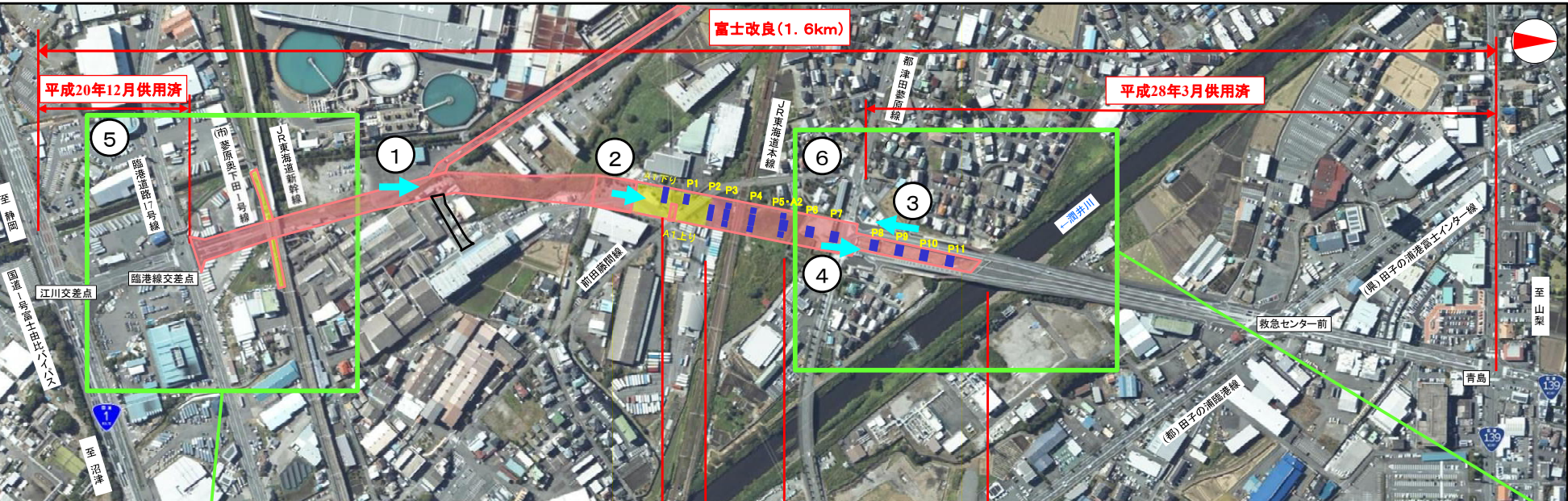
A1橋台から北側を望む



P8橋脚より南側を望む



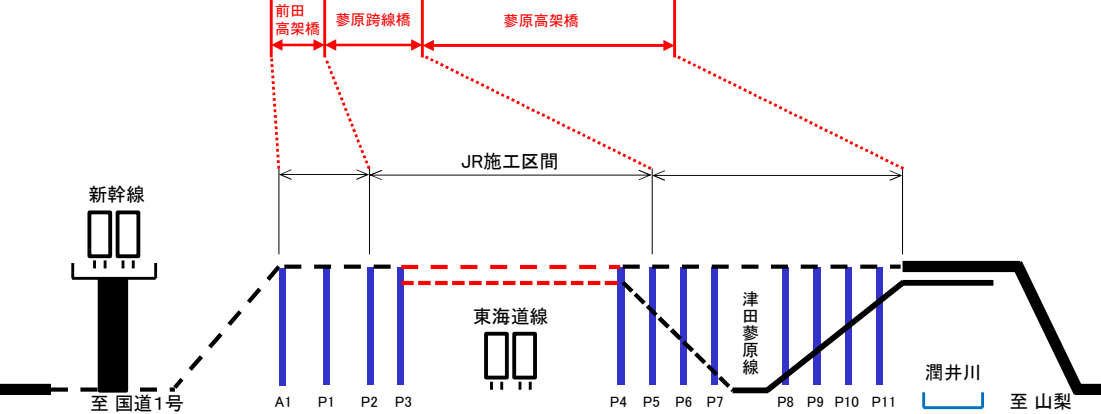
P8橋脚から北側を望む



- 凡例
- 施工済..... (Blue)
  - 施工中..... (Red)
  - 未着手..... (Yellow)



平成20年12月供用済



平成28年3月供用済