

[生活道路の交通安全対策について]

通学路点検箇所対策箇所について

1

通学路点検箇所への対策箇所について

No.1 国道135号 伊東市物見が丘1041-1地先～竹の内2丁目471地先(静岡県伊東市)

令和3年度 緊急通学路合同点検の未対策箇所の概要

【No.1】一般国道 135号 (伊東市物見が丘1041-1地先～竹の内2丁目471地先)

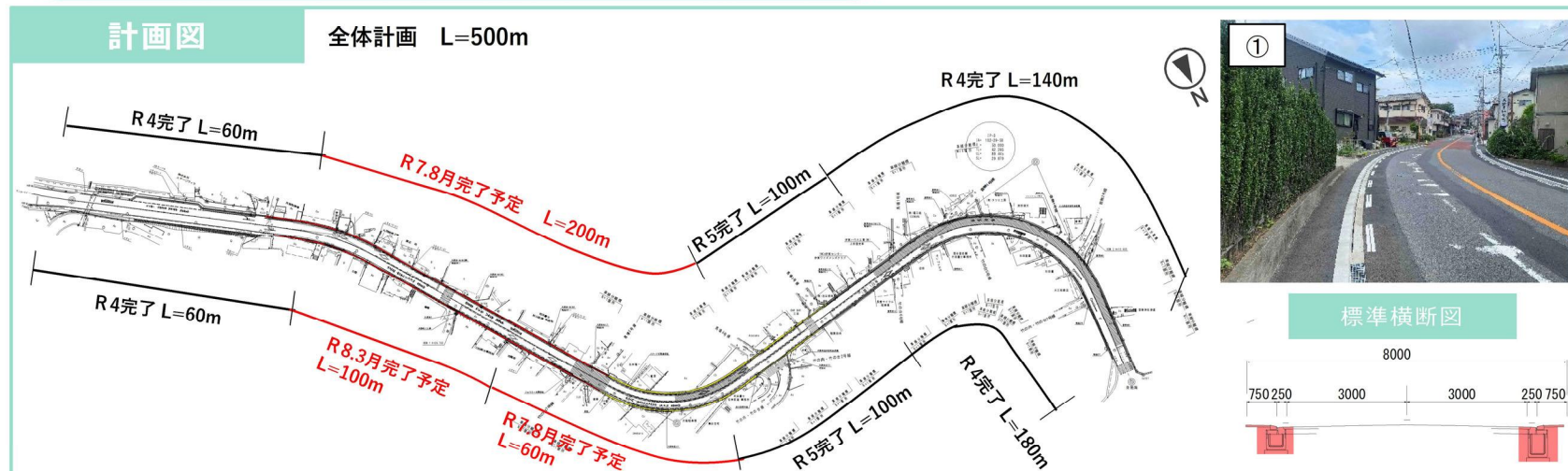
伊東市立東小学校通学路における交通安全対策(合同点検:令和3年点検箇所)

【対策内容】
縁石ブロックの設置

全体事業費	工事開始年度	工事完了年度 (予定)
200百万円	令和4年度	令和7年度

【対策実施に伴う課題と方針】

- 現在までの取組状況
全体工事延長1000mのうち640m対策実施済
- 課題
特になし
- 方針
引き続き、残り360mの工事を実施し、令和7年度中の対策完了を予定



1

通学路点検箇所対策箇所について

No.2 駒形井宮線 静岡市葵区北番町153地先(静岡県静岡市)

(都)駒形井宮線(安西工区)

現地の状況

- 約11,300台/日の交通量に対して2車線の現道は交通容量が不足し慢性的な渋滞が生じていることから見通しが悪く、交差点部や沿道店舗への乗入れ箇所において通学児童と車両が交錯する恐れがある。
- 現道には自転車歩行者道が設置されているが、狭小部では幅員1.8mと狭隘であり、歩行者と自転車が輻輳する状況がみられ、通学時間帯は特に危険である。

【対策内容】

道路拡幅により、自転車歩行者道を拡幅するとともに4車線化を行う。

- 自転車歩行者道の拡幅により、児童が安全・安心に歩くことができる空間を確保する。
- 4車線化により自動車交通を円滑化し、見通しを改善することで通学児童の安全性を向上させる。



1

通学路点検箇所への対策箇所について

No.3 (一) 大川静岡線 静岡市葵区伊呂波町4-15地先(静岡県静岡市)

(都)水道町伊呂波町線(伊呂波町工区) [(一)大川静岡線]

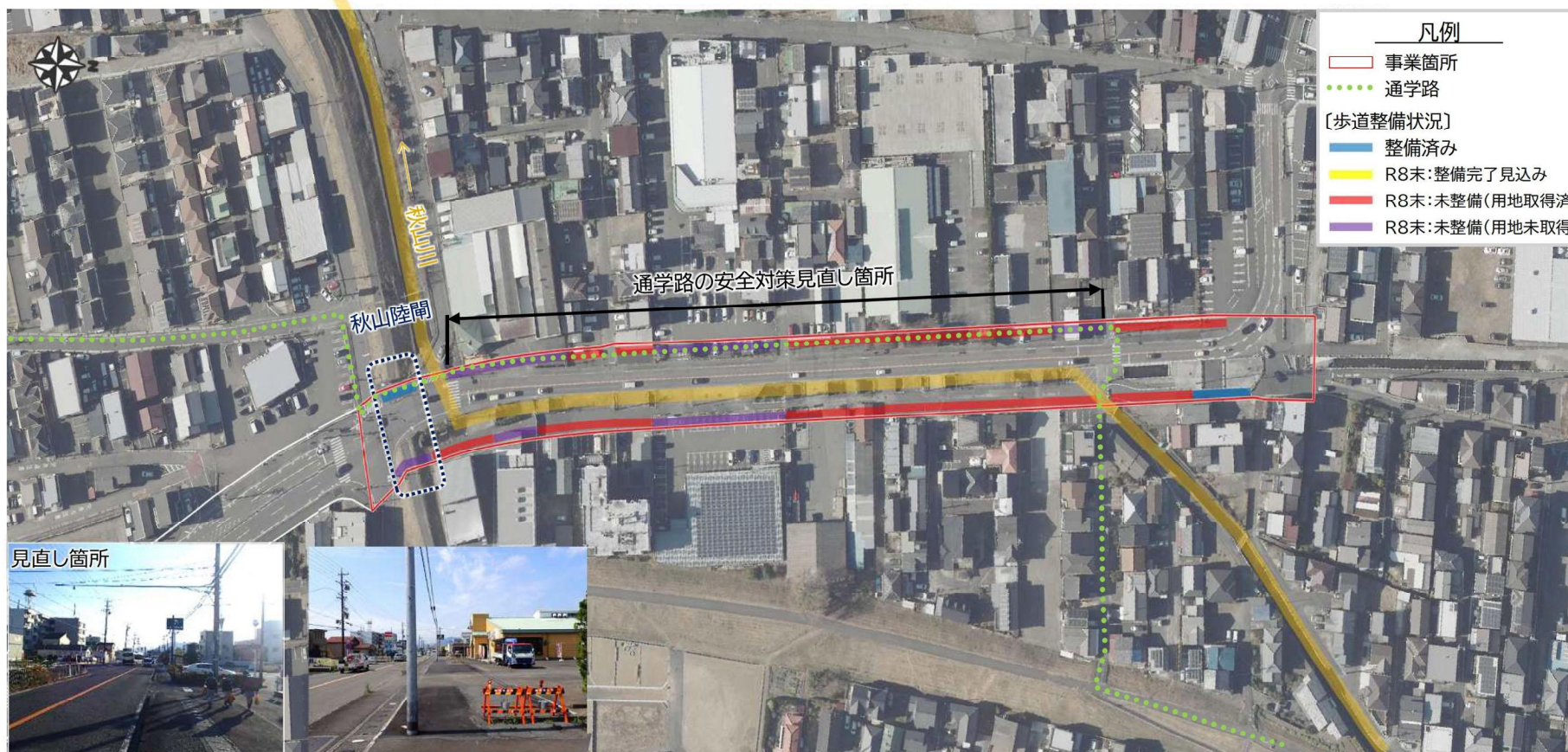
現地の状況

- 本路線は国道1号静岡BPのアクセス道路であり、周辺での宅地開発等により交通量は増加傾向である。
- 2車線の現道は交通容量が不足し、慢性的な渋滞が生じていることから見通しが悪く、交差点部や沿道店舗への乗入れ箇所において通学児童と車両が交錯する恐れがある。
- 現道には西側のみ歩道が設置されているが、狭小部では幅員1.4mと狭隘である。路肩も狭いため自転車が歩道上を走行し、通学児童と輻輳する危険な状況がみられる。

【対策内容】

- **用地取得済み箇所：事業用地の仮舗装により十分な歩行者空間を確保する。**
- **用地未取得箇所：現道の既設歩道における安全対策を実施する。**

- 残事業箇所の用地取得は一部完了しており、当該箇所については仮舗装により歩行者空間として活用することで、通学児童の安全性を向上させる。
- 用地未取得区間で自転車と歩行者が交錯しないように、用地取得部を自転車の待避所として使用し、注意喚起路面標示等の安全対策を実施する。
- 用地未取得箇所については、現道の既設歩道交差点、沿道店舗部において縁石部にラバーポール設置等の安全対策を実施し、児童の安全確保を図る。



通学路点検箇所対策箇所について

No.4 横内町東町線 静岡市葵区音羽町27地先(静岡県静岡市)

(都)東町大岩線(1工区) [(市)横内町東町線]

現地の状況

- 本事業箇所を含む(国)1号から(主)静岡清水線までの区間は、市街地を南北に通過する車両が利用するほか、沿道に静岡鉄道音羽町駅や高等学校・中学校が立地し、**朝夕を中心に歩行者・自転車の交通量も非常に多い。**
- 1車線又は2車線の現道には、一部を除き歩道が設置されておらず、**歩行者・自転車、自動車が輻輳する状況も見られ、通学する児童が安全に利用できる状況となっていない。**

【短期対策の内容】

- 用地取得済み箇所：事業用地の仮舗装により十分な歩行者空間を確保する。**
- 用地未取得箇所：現道の既設歩道における安全対策を実施する。**

- 残事業箇所の用地取得は一部完了しており、当該箇所については仮舗装により歩行者空間として活用することで、通学児童の安全性を向上させる。
- 用地未取得区間で自転車と歩行者が交錯しないように、用地取得部を自転車の待避所として使用する。
- 用地未取得箇所については、現道の既設歩道交差点部においてラバーポール設置等の安全対策を実施し、児童の安全確保を図る。



通学路点検箇所対策箇所について

No.5 千代田麻機線 静岡市葵区千代田三丁目1-1地先(静岡県静岡市)

(都)宮前岳美線(3工区) [(市)千代田麻機線]

現地の状況

- 2車線の現道は交通容量が不足し、右折待ち車両や停車中の路線バスが支障となり慢性な渋滞が生じているため見通しが悪く、交差点部や沿道店舗への乗入れ箇所において通学児童と車両が交錯する恐れがある。
- 現道には自転車歩行者道が設置されているが、幅員は2.5m程度と狭隘であり、歩行者と自転車が輻輳する状況がみられる。通学時間帯には徒歩で通学する児童と自転車通学の高校生が行き交い、特に危険である。

【短期対策の内容】

- 通学路指定側の歩道整備を優先して完成させる。(R8年度未完了予定)
- R8年度、西側歩道整備を実施予定。



通学路点検箇所への対策箇所について

No.6 (主) 井川湖御幸線 静岡市葵区松富四丁目1-68地先(静岡県静岡市)

(都)静岡駅賤機線(松富2工区) [(主)井川湖御幸線]

現地の状況

- 2車線の現道は交通容量が不足し慢性的な渋滞が生じていることに加え、大型車両の通行が多いため見通しが悪く、交差点部や沿道店舗への乗入れ箇所において通学児童と車両が交錯する恐れがある。
- 現道には自転車歩行者道が設置されているが、狭小部では幅員2.2mと狭隘であり、歩行者と自転車が輻輳する状況がみられる。通学時間帯には徒歩で通学する児童と自転車通学の中学生が行き交い、特に危険である。

【対策内容】

事業用地を仮舗装し、十分な歩行者空間を確保する。

- 残事業箇所の用地取得は完了しており、陸隔幅に先立つ河川及び土堤の切り回しの完了後、陸隔本体の施工に向け現道の切り直し（仮歩道設置）を行う。
- 仮歩道において十分な歩道幅員を確保することで、通学児童の安全性を向上させる。



通学路点検箇所への対策箇所について

No.7 渋川妙音寺線 静岡市清水区東大曲町6-8地先(静岡県静岡市)

(都)渋川妙音寺線(大曲工区) [(市)渋川妙音寺線]

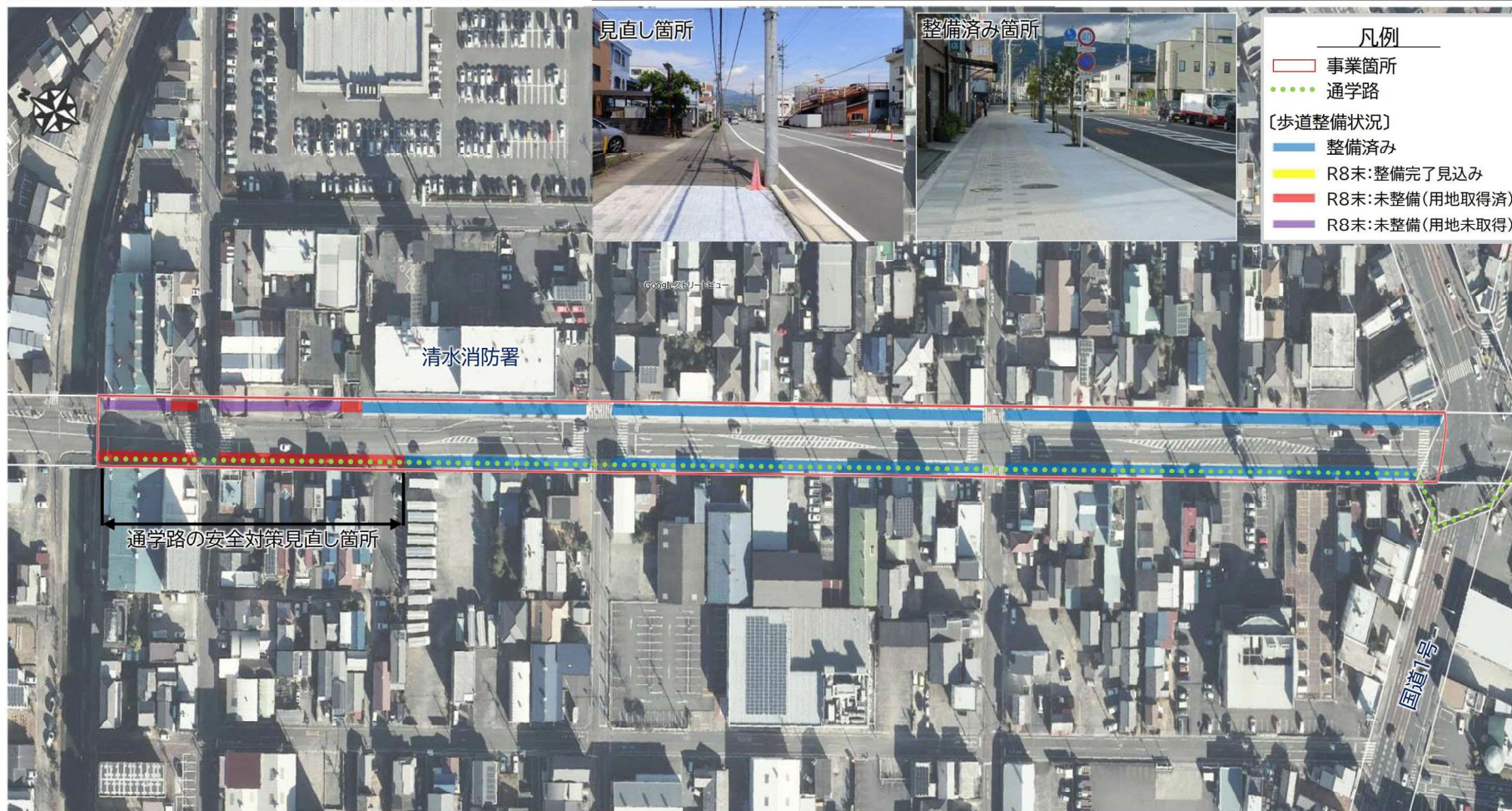
現地の状況

- 本路線は清水区中心部を南北に縦断する道路であり、国道1号大曲交差点へ接続する区間であり**交通が集中しやすい箇所**である。
- 現道には自転車歩行者道が設置されているが、狭小部では**幅員2.5mと狭隘**であり、歩行者と自転車が輻輳する状況がみられる。

【対策内容】

現道の既設歩道における安全対策を実施する。

- 残事業区間は車道路肩に余裕があるため路面標示により自転車を車道側に誘導させ、歩行者と自転車を分離し児童の安全確保を図る。



通学路点検箇所対策箇所について

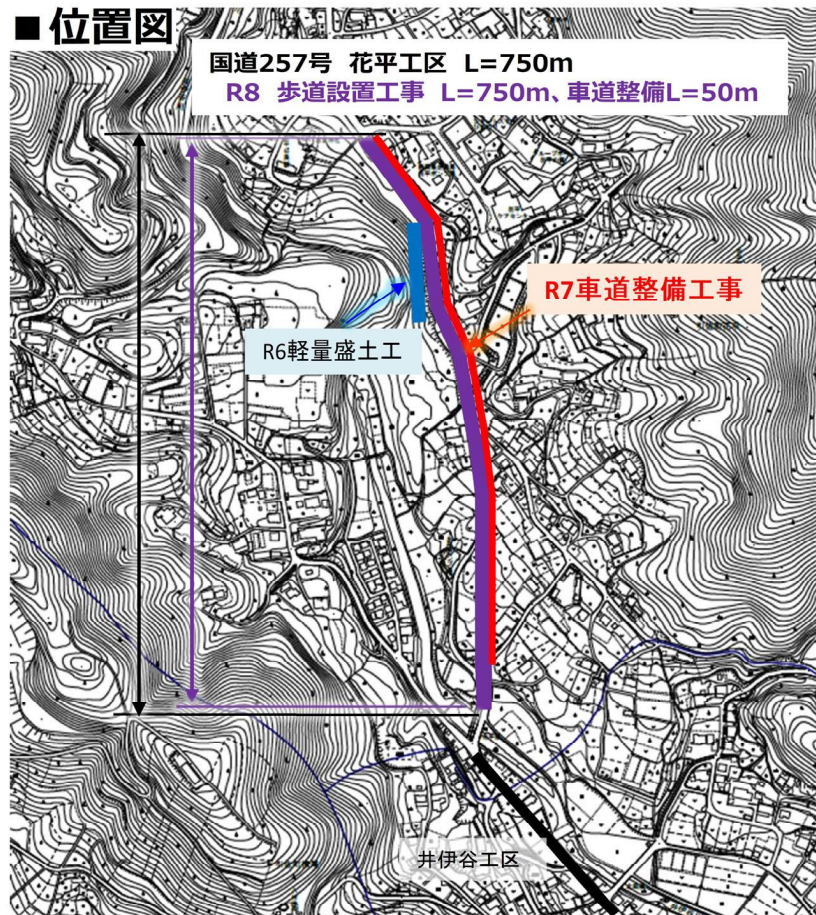
No.8 (国) 257号線 引佐町花平地先(静岡県浜松市)

【交通安全】通学路緊急点検対策(国道257号 花平工区)

■ 概要

- 令和4年度から令和8年度にかけて、歩道設置工事 L=750mを実施
- 令和6年度に、全体750mのうち100mの歩道設置のための軽量盛土工を実施
- 令和7年度に、歩道設置の先行工事として700mの車道整備工事を実施
- 令和8年度に、750mの歩道設置及び50mの車道整備を実施(完了)

■ 位置図



■ 事業内容

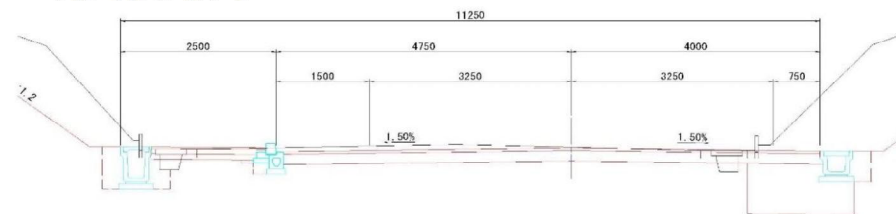
- 1) 路線名
国道257号 花平工区
- 2) 全体事業費
707.46百万円
- 3) 工事内容
○令和7年度
車道整備工事 L=700m
○令和8年度
歩道設置工事 L=750m、車道整備工事 L=50m



■ 工事スケジュール

工事年度	施工内容	R5	R6	R7	R8
R5年度未まで	詳細設計 1式、用地補償 1式	←	→		
R6年度	軽量盛土工 L=100m、用地補償 1式		←	→	
R7年度	車道整備 L=700m			←	→
R8年度	歩道設置 L=750m、車道整備 L=50m				←

■ 改良後断面



通学路点検箇所への対策箇所について

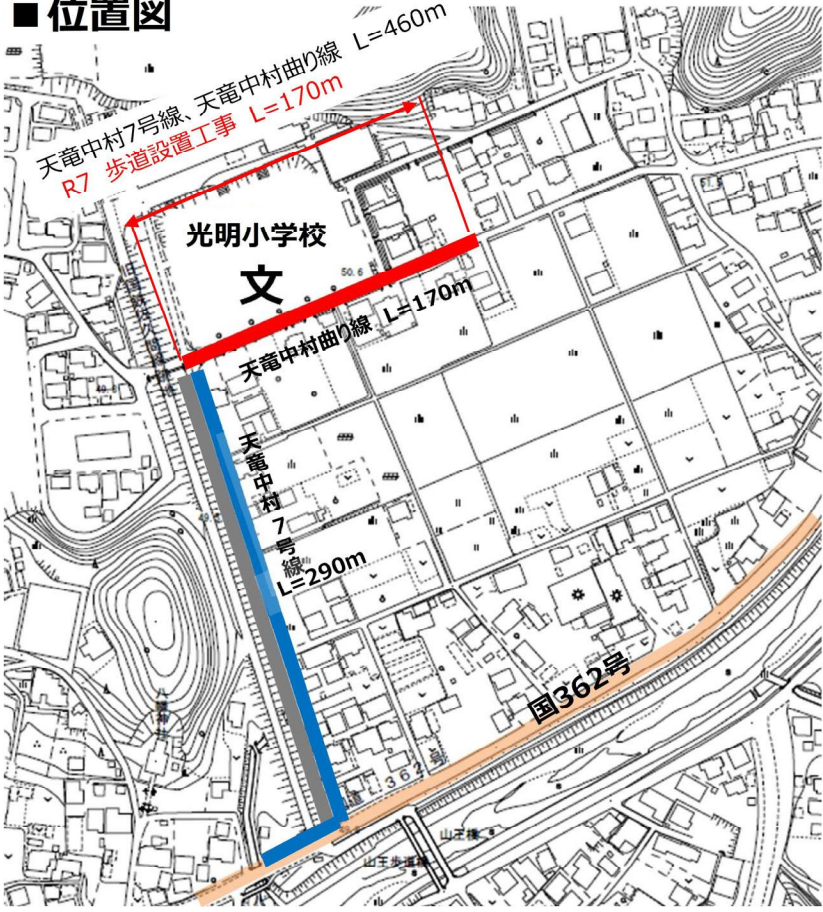
No.9 天竜中村7号線、(1) 天竜中村曲り線 山東地先(静岡県浜松市)

【交通安全】通学路緊急点検対策 (天竜中村7号線、天竜中村曲り線 中村工区)

■概要

- 令和4年度から令和7年度にかけて、歩道設置工事 L=460mを実施
- 令和5年度から令和6年度に、全体460mのうち、290mを整備
- 令和7年度に、残区間170mの歩道設置を実施 (完了)

■位置図



■事業内容

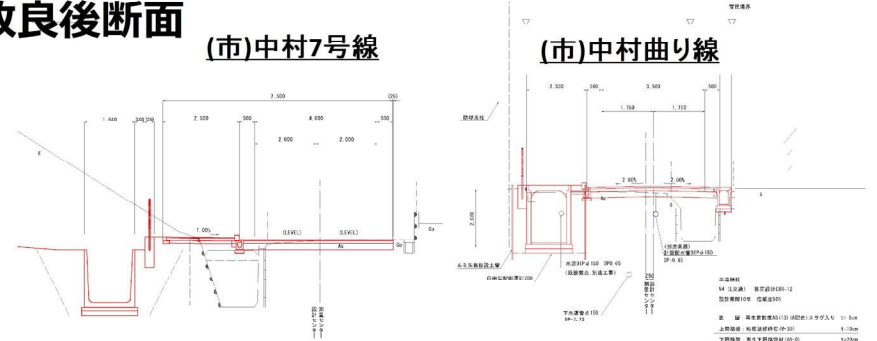
- 1) 路線名
天竜中村7号線、天竜中村曲り線 中村工区
- 2) 全体事業費
510百万円
- 3) 工事内容
○ ~~令和7年度~~ 令和8年度に見直し (R8.7完了予定)
歩道設置工事 L=170m (完了)



■工事スケジュール

工事年度	施工内容	R5	R6	R7
R5-6債務	設計1式、盛土撤去、排水路改修L=290m	←→		
R6年度	排水路切替え、歩道設置 L=290m		←→	
R7年度	排水路改修、歩道設置 L=170m			←→

■改良後断面



1

通学路点検箇所への対策箇所について

No.10 市道文教町幸原線 三島市文教町2丁目21-15から17-43文教町幸原線 上岩崎公園前(静岡県三島市)

令和3年度 緊急通学路合同点検の未対策箇所の概要

【No.10】市道文教町幸原線（三島市文教町2丁目21-15から17-43 文教町幸原線 上岩崎公園前）

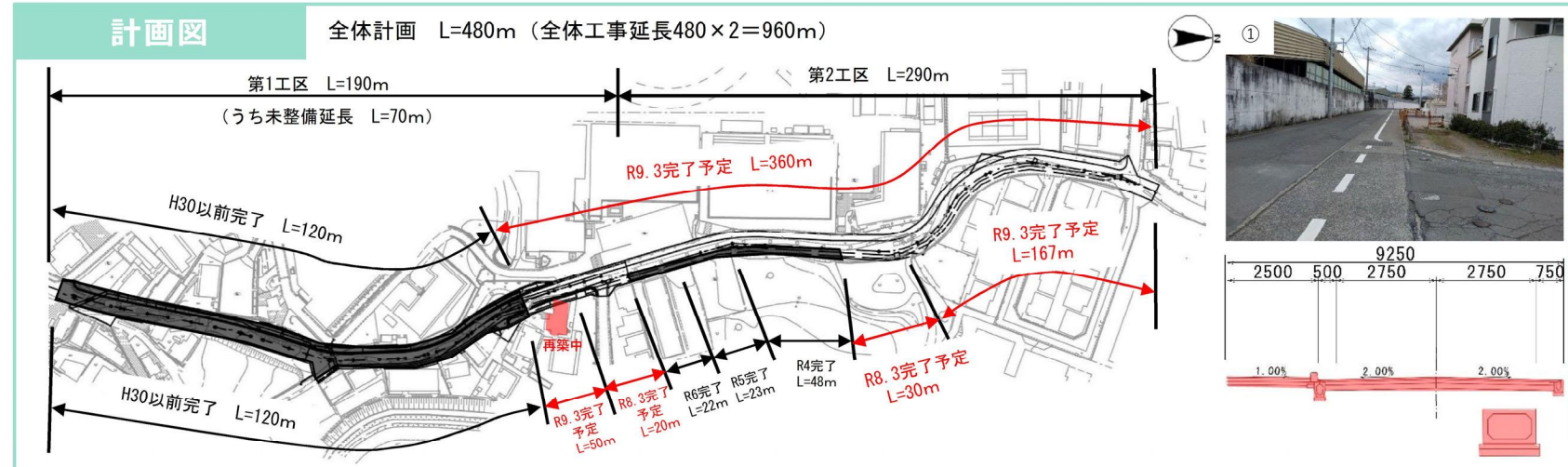
北中学校通学路における交通安全対策(合同点検:令和3年点検箇所)

【対策内容】
歩道設置

全体事業費	工事開始年度	工事完了年度(予定)
424百万円	平成30年度	令和8年度

【対策実施に伴う課題と方針】

- 現在までの取組状況
全体工事延長960mのうち333m対策実施済み
- 課題
課題無し。未買収用地については契約が完了し、現在、再築中
- 方針
引き続き、残り627mの工事を実施し、令和8年度中の対策完了を予定
(令和7年度 解消工事施工中)



1

通学路点検箇所対策箇所について

No.11 市道錦田大場線 谷田574地先(静岡県三島市)

令和3年度 緊急通学路合同点検の未対策箇所の概要
 【No.11】市道錦田大場線(谷田574地先)

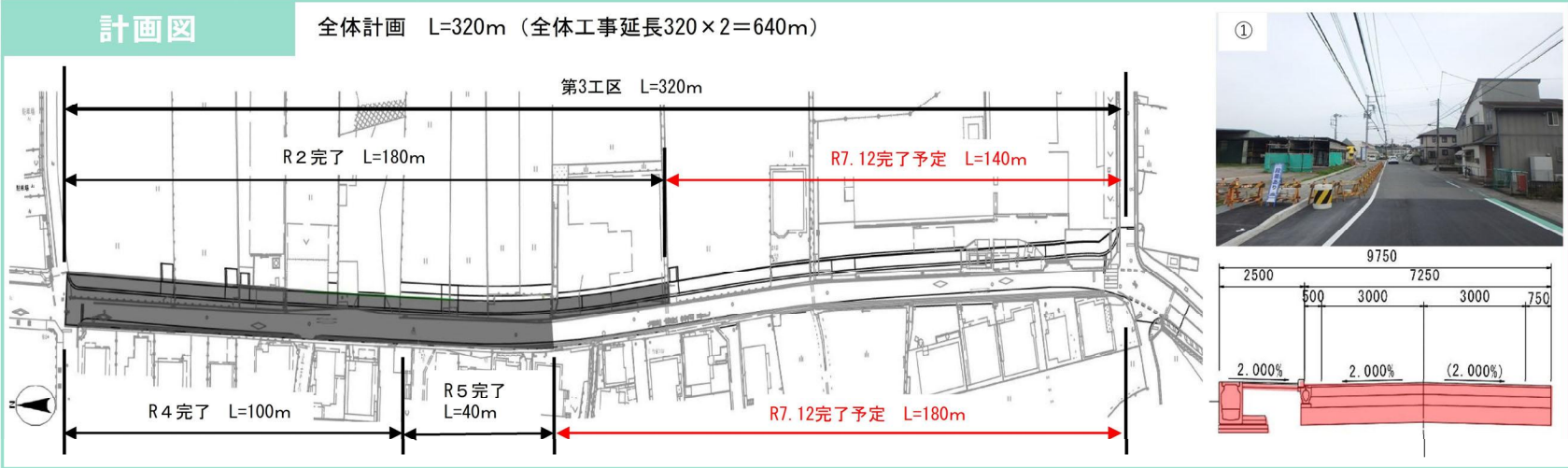
錦田小学校通学路における交通安全対策(合同点検:令和3年点検箇所)

【対策内容】
 歩道設置

全体事業費	工事開始年度	工事完了年度(予定)
311百万円	平成30年度	令和7年度

【対策実施に伴う課題と方針】

- 現在までの取組状況
 全体工事延長640mのうち320m対策実施済み
- 課題
 課題無し。現在改良工事施工中。
- 方針
 引き続き、残り320mの工事を実施し、令和7年度中の対策完了を予定
 (R8.2完了予定)



1

通学路点検箇所への対策箇所について

No.12 1級市道黒田山本線 黒田88-3付近(静岡県富士宮市)

令和3年度 緊急通学路合同点検の未対策箇所の概要
【No.12】1級市道黒田山本線（黒田88-3付近）

富士宮市立黒田小学校通学路における交通安全対策
 (合同点検：令和3年点検箇所)

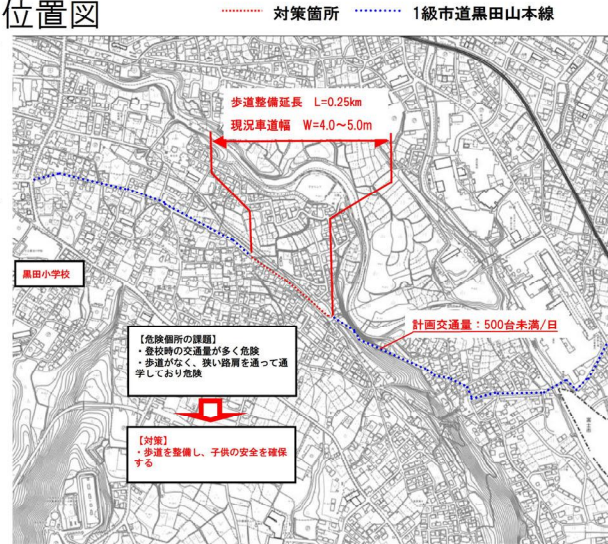
【対策内容】
 歩道の設置

全体事業費	工事開始年度	工事完了年度 (予定)
105百万円	令和5年度	令和7年度

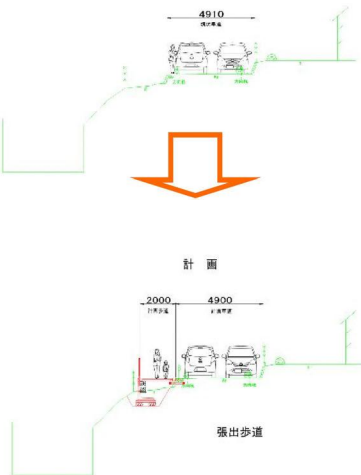
【対策実施に伴う課題と方針】

- 現在までの取組状況
 全体工事延長250mのうち70m対策実施済み
- 課題
 特になし
- 方針
 引き続き、残り180mの工事を実施し、令和7年度中の対策完了を予定

位置図



標準断面図



R5・6完了 L=70m

R7完了予定 L=180m



1

通学路点検箇所への対策箇所について

No.13 市道杉谷久保線 掛川市緑ヶ丘二丁目8-1～上張35-16番地付近(静岡県掛川市)

令和3年度 緊急通学路合同点検の未対策箇所の概要
 【No.13.】市道杉谷久保線（掛川市緑ヶ丘二丁目8-1～上張35-16番地付近）

中央小学校通学路における交通安全対策（合同点検：令和3年点検箇所）

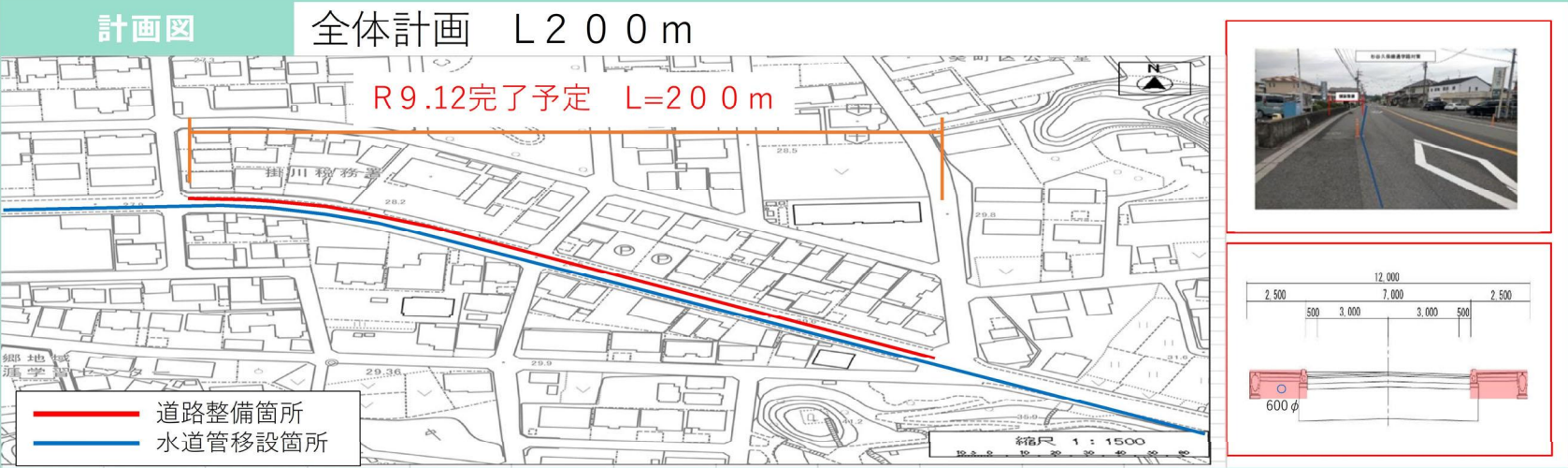
【対策内容】
 道路拡幅・歩道設置

全体事業費	工事開始年度	工事完了年度 (予定)
100百万円	令和7年度	令和8年度

令和7年度に見直し
 (R8.2完了予定)

【対策実施に伴う課題と方針】

- 現在までの取組状況
 道路拡幅整備完了
- 課題
 当初は、令和8年度内の工事完了予定であったが、水道管の歩道内工事が実施中令和8年度完了のため、令和9年度以降でなければ歩道設置工事を行うことができない状況。
- 方針
 - ・道路拡幅については完了済み。
 - ・歩道設置については、水道管移設工事により、令和9年12月完了予定。
 - ・現在、道路拡幅については完了しており、児童等の通行空間が確保されていることから、対策内容を歩道拡幅+歩道設置から歩道拡幅+路肩設置への変更を検討中。



1

通学路点検箇所対策箇所について

No.14 倉真川堤防道 旧国道1号線沿い 秋葉神社から東へ向かう土手沿い(静岡県掛川市)

令和7年度 緊急通学路合同点検の未対策箇所の概要
 【No14.】倉真川堤防道（旧国道1号線沿い。秋葉神社から東へ向かう土手沿い）

倉真小学校通学路における交通安全対策(合同点検:令和3年点検箇所)

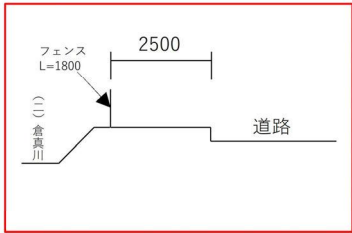
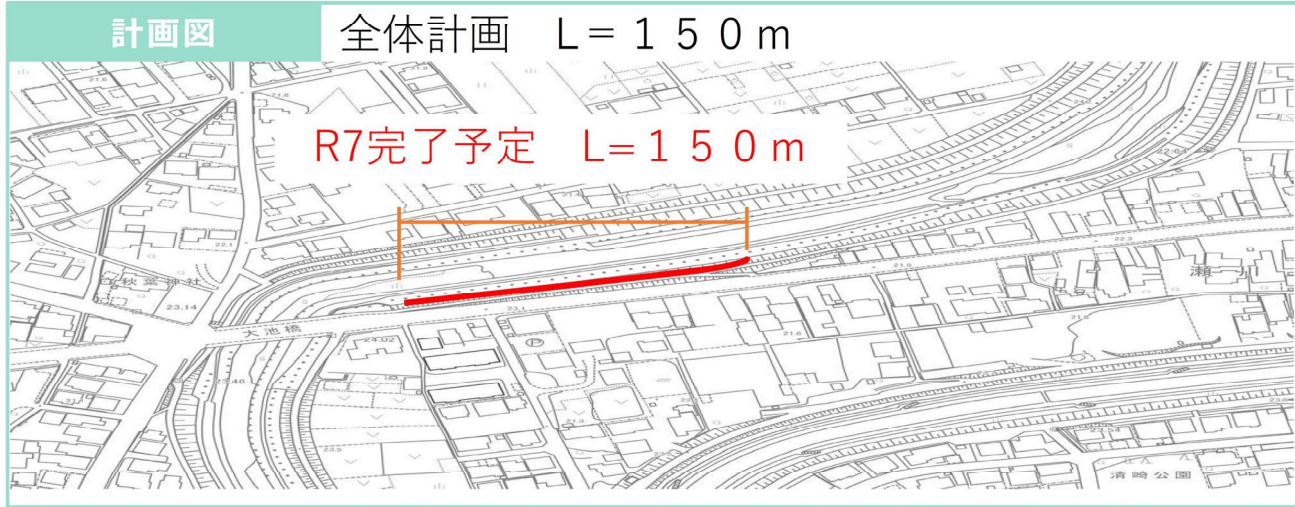
【対策内容】
 フェンス修繕

全体事業費	工事開始年度	工事完了年度(予定)
100百万円	令和7年度	令和7年度

(R8.2完了予定)

【対策実施に伴う課題と方針】

- 現在までの取組状況
 袋井土木事務所(維持管理課)と打合せを7・8月に実施予定(工事未着工)
- 課題
 河川協議の打合せを実施後、10月頃工事着手予定
- 方針
 フェンス修繕を実施、令和7年度施工完了予定。



1

通学路点検箇所への対策箇所について

No.15 町道一藤五明線 明治町：明治町公会堂(静岡県森町)

令和3年度 緊急通学路合同点検の未対策箇所の概要
 【No.15】町道一藤五明線（明治町：明治町公会堂）

森小学校通学路における交通安全対策(合同点検:令和3年点検箇所)

【対策内容】
 歩道設置

全体事業費	工事開始年度	工事完了年度 (予定)
224百万円	令和6年度	令和7年度

(R7.7.31完了)

【対策実施に伴う課題と方針】

- 現在までの取組状況
 全体工事延長150mのうち全て対策実施済
- 課題
 特になし
- 方針
 全て対策実施済み



計画図

