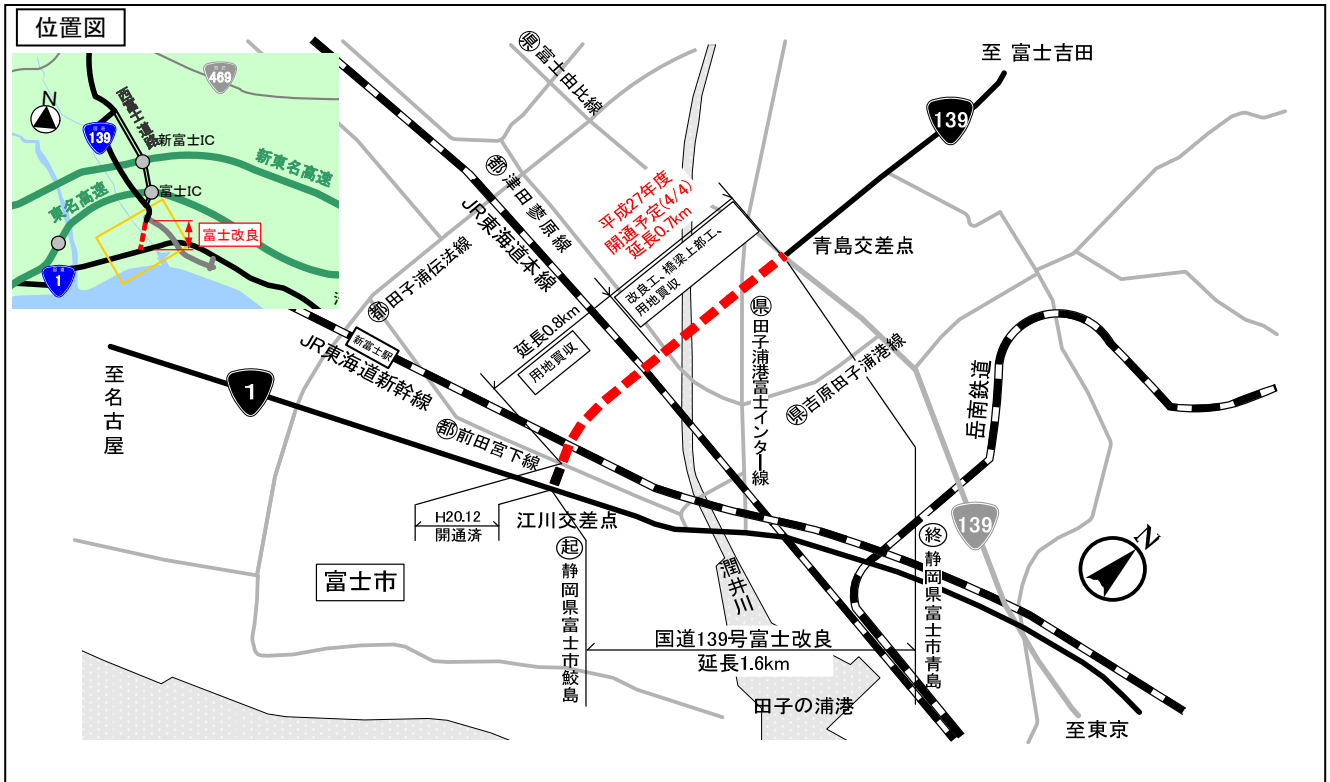


国道 139 号 富士改良

国道 139 号富士改良は、富士市内の南北軸を形成する国道 139 号を国道 1 号富士由比バイパスと接続させることで、富士市街部の交通混雑の緩和を図ることを目的に計画された富士市鮫島から富士市青島に至る延長 1.6km の道路です。



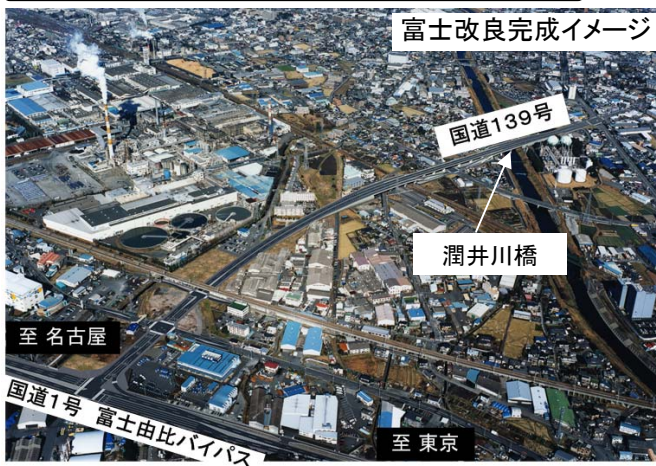
事業の効果

国道 139 号を国道1号と結ぶことで、富士市街部の交通混雑緩和を図ります。

(都)津田蓼原線～(県)富士由比線間(延長 0.7km)については、平成 27 年度に部分開通する予定です。

【平成 26 年度の主な事業内容】

- ◆用地買収, 改良工事, 橋梁上部工事



工事状況写真



平成 26 年 10 月撮影
潤井川橋の床版鉄筋工が完了しました。



平成 26 年 10 月撮影
ランプ橋(橋脚)施工状況