

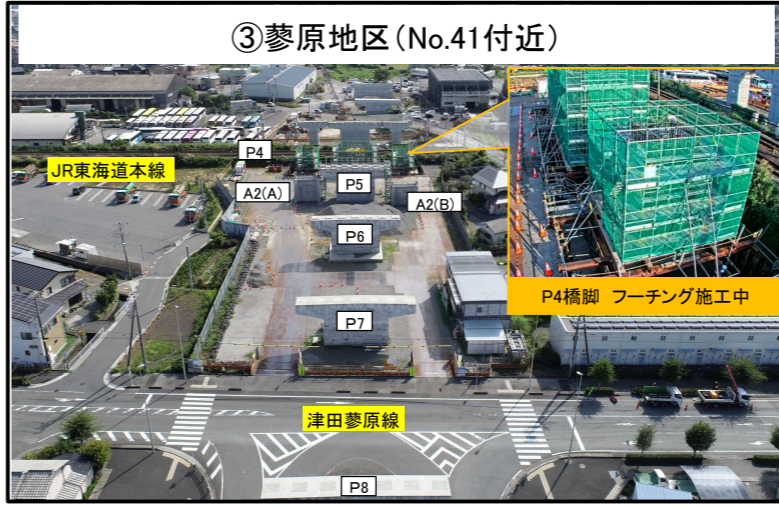
# 国道139号富士改良事業進捗状況(令和5年9月下旬)



①前田地区(No.33付近)  
A1橋脚 下り背面L型擁壁 施工完了



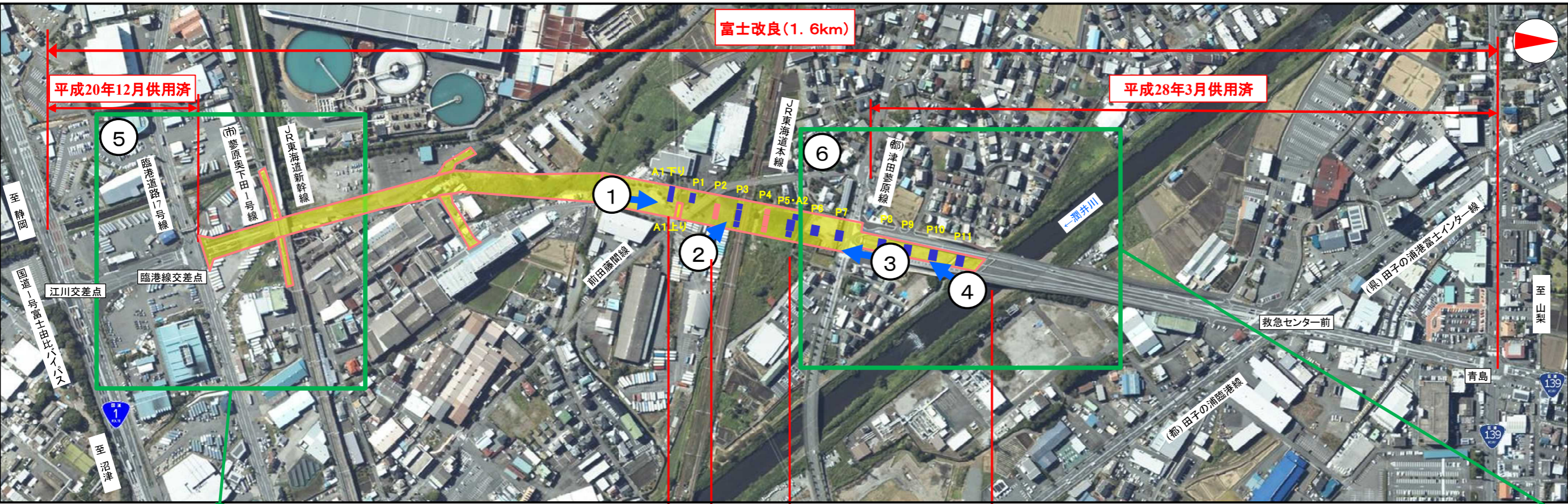
②蓼原地区(No.38付近)  
P3橋脚 令和5年8月 施工完了



③蓼原地区(No.41付近)  
P4橋脚 令和5年4月着工



④蓼原地区(No.48付近)  
P9・P10・P11橋脚 令和4年2月 施工完了

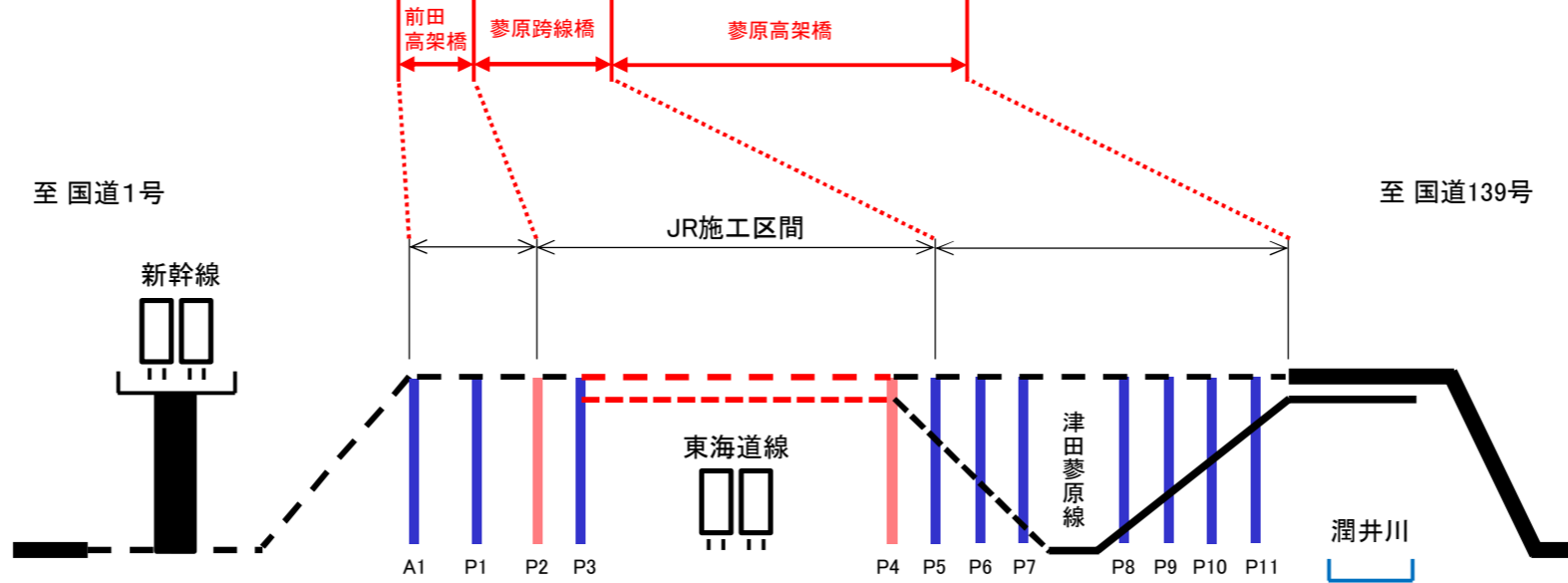


凡例

施工済	.....	■
施工中	.....	■
公告中	.....	■
未着手	.....	■



⑤江川交差点～臨港線交差点  
平成20年12月供用済



⑥津田蓼原線～青島交差点  
平成28年3月供用済