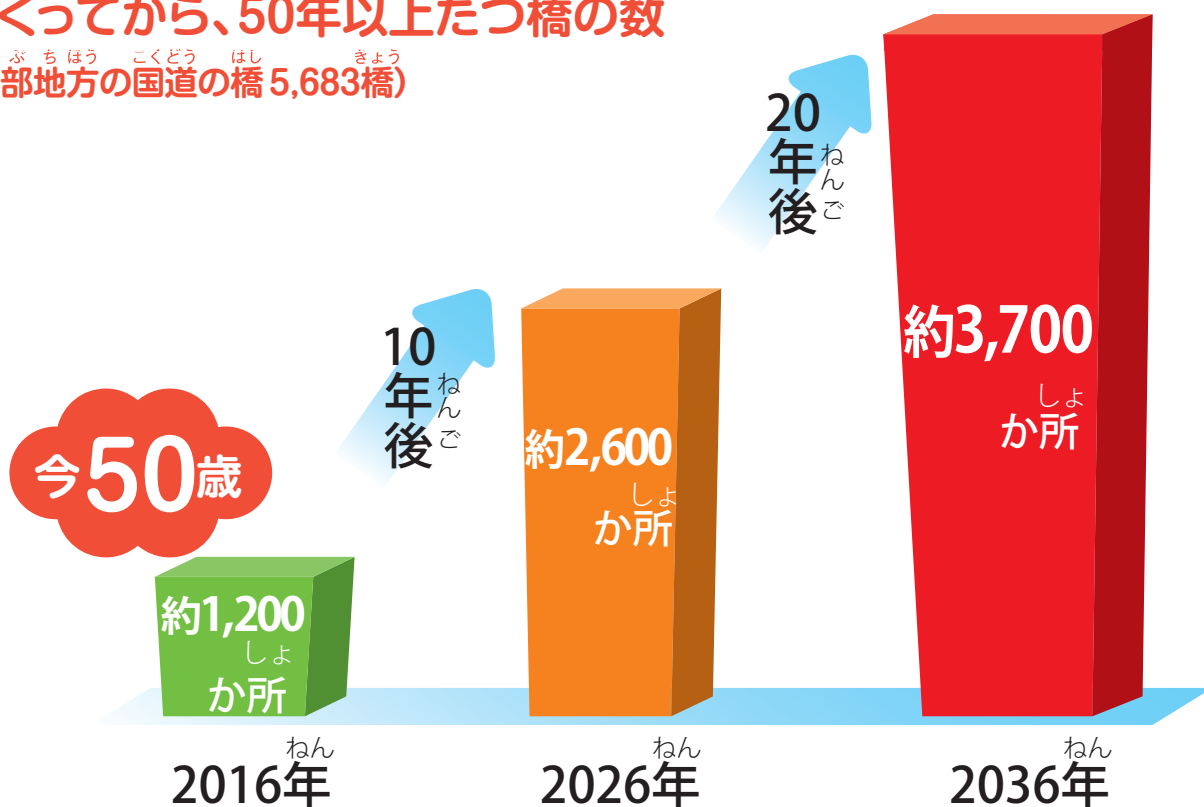


はし  
橋をまもる!

はし  
おとしよりの橋がふえる

ねん いじょう はし かず  
つくってから、50年以上たつ橋の数

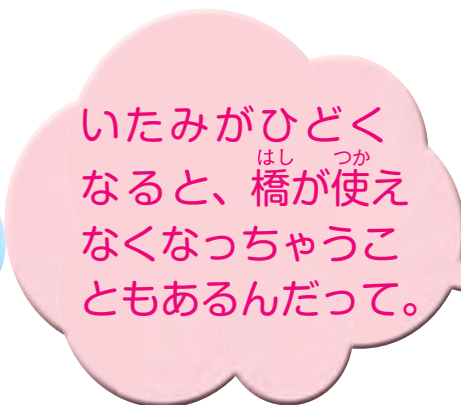
ちゅうぶ ちほう こくどう はし きょう  
(中部地方の国道の橋 5,683橋)



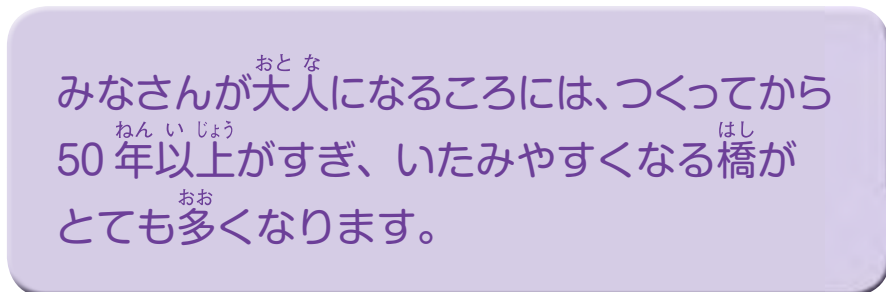
出典:国土交通省中部地方整備局の管理橋梁データより作成



はし う  
橋は生まれてから  
50年くらいたつと、  
いたみやすくなるんだよ。



いたみがひどくなると、  
橋が使えなくなっちゃうこと  
もあるんだって。



みなさんが大人になるころには、  
つくってから50年以上がすぎ、  
いたみやすくなる橋が  
とても多くなります。

はし  
**橋をまもる!**

けん こう じょう たい なが も  
**健康な状態で長持ちに**

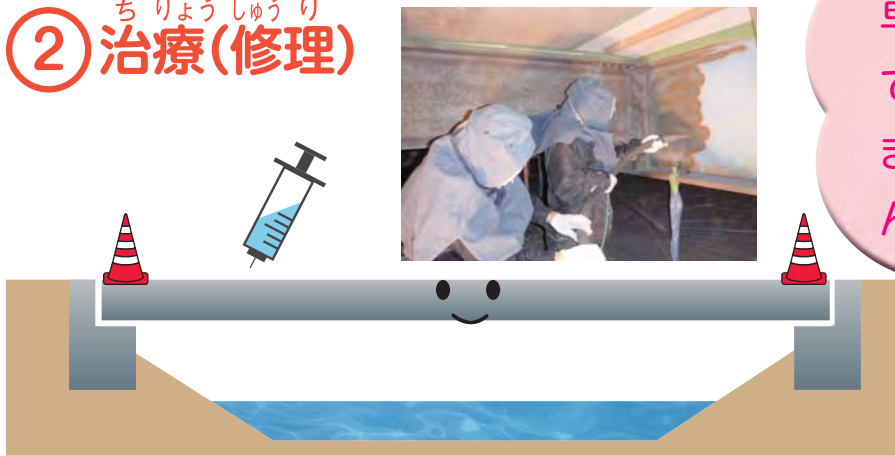
① **健康診断(点検)**



ちい きず はっけん  
小さな傷を発見!  
ちい  
小さいうちに  
なおすんだよ。



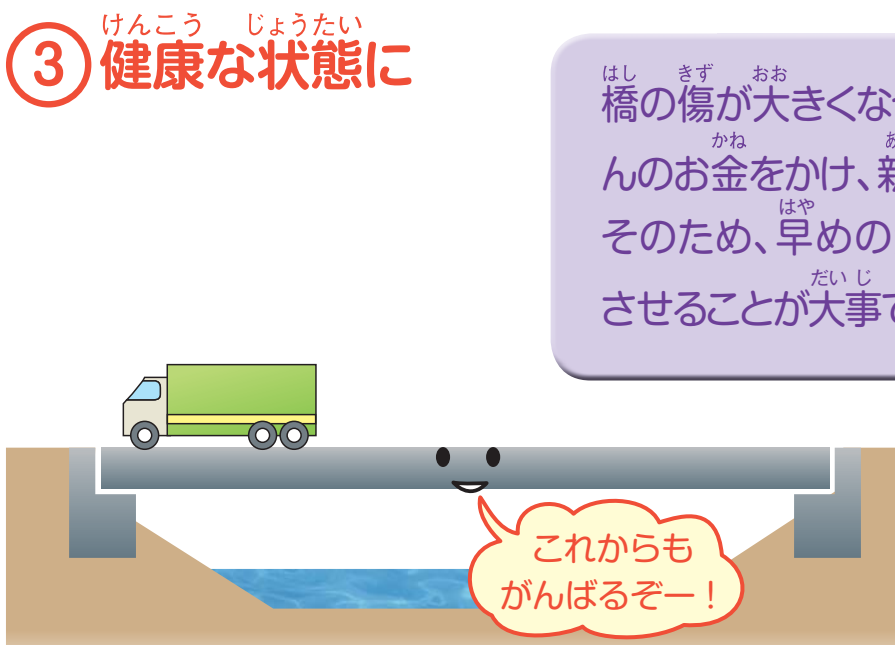
② **治療(修理)**



はや ちりょう しゅうり  
早めの治療(修理)が  
できたので、この橋は  
まだまだ元気に使える  
んだって。



③ **健康な状態に**



はし きず おお けんこう  
橋の傷が大きくなって、健康でなくなると、たくさ  
んのお金をかけ、新しい橋をつくることになります。  
そのため、早めの治療で橋をできるだけ長持ち  
させることが大事です。

