

はし  
橋ってなんだろう？

はし  
橋は「きずな」



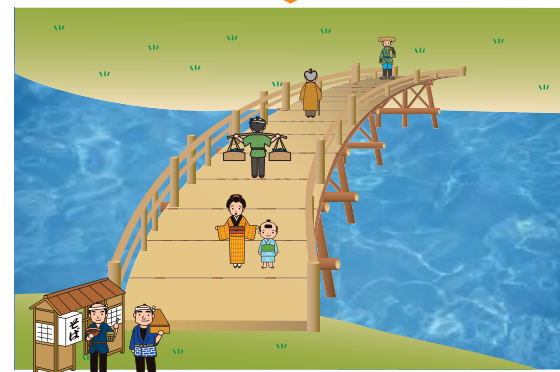
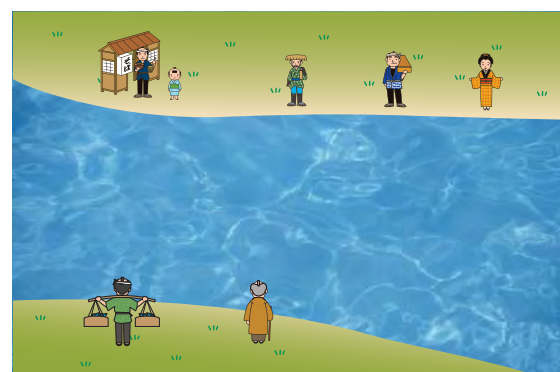
えどじだい あべかわ げんざい しずおかし  
江戸時代の安倍川（現在の静岡市）

はだか おとこ  
あれ？ 裸の男の  
ひと  
人がおおぜいで  
おんな ひと はこ  
女の人を運んで  
いるよ。



はし おお  
橋がないから、大きな  
かわ わた いのち  
川を渡るのは命がけ  
だったんだって。

はし おおもかし ひと ひと  
橋は、大昔から人と人をつなぐ  
「きずな」でした。橋ができて川の  
むこうにわたることができるように  
なり人の行き来が盛んになること  
で、くらしが豊かになり、いろい  
ろな文化が生まれてきたのです。



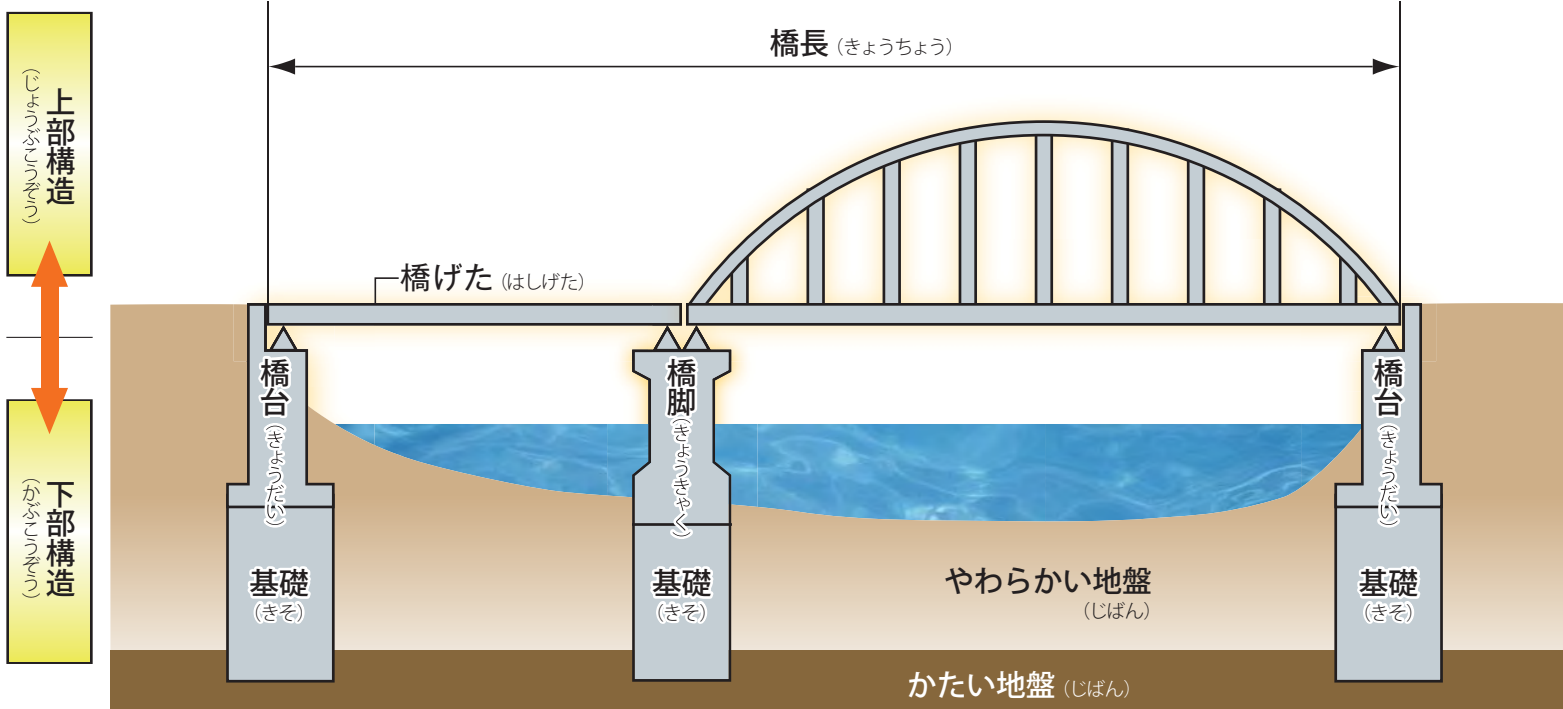
はし  
橋ってなんだろう？

はし  
橋のしくみ



はし きょうきゃく きょうだい  
橋は橋脚や橋台  
に支えられてい  
るんだ。

きょうきゃく きょうだい  
その橋脚や橋台  
の基礎は、かた  
い地盤に支えら  
れているよ。



出典：日本橋梁建設協会編「新版 日本の橋」より作成

はし ひと とお じょうぶ  
橋は、人やクルマが通る上部  
構造と、それを下からしっか  
り支える下部構造から構成さ  
れています。

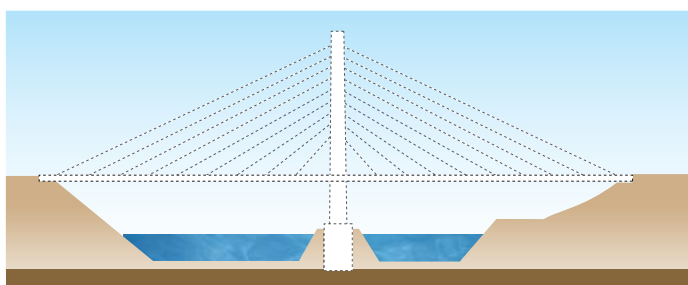


# はし 橋ってなんだろう?

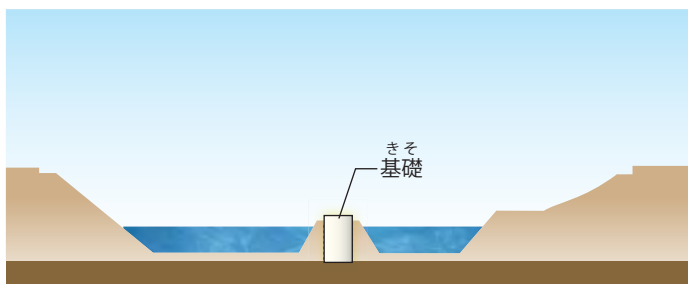
# はし 橋ができるまで

## しゃちようきょう ばあい 斜張橋の場合

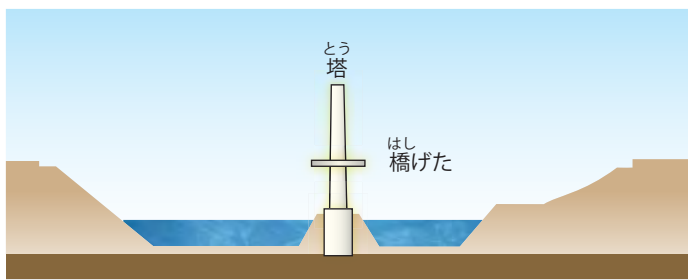
① はしをかける位置を決める。



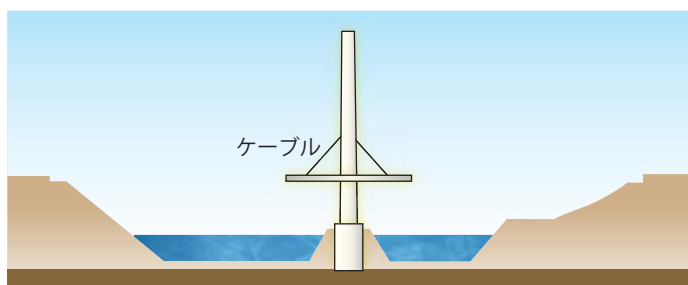
② とうのきそをつくる。



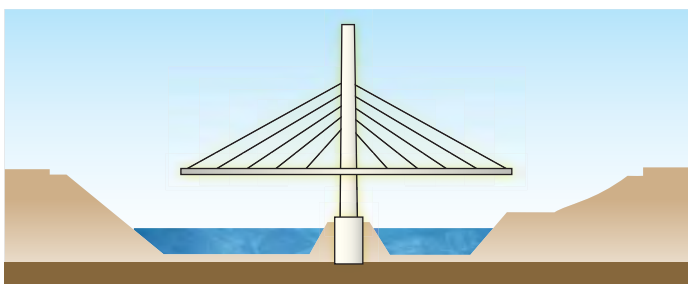
③ とうをつくり、最初の橋げたをつくる。



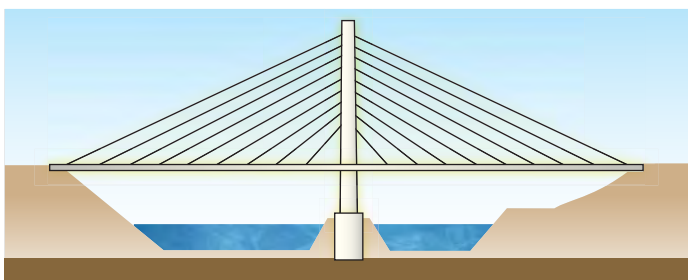
④ はし橋げたととう塔を伸ばしていき、橋げたを塔からケーブルで吊る。



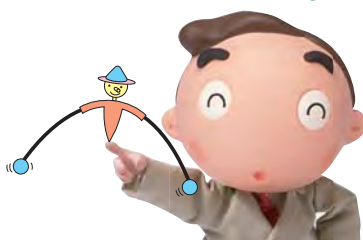
⑤ 少しずつ橋げたを張り出しながら、ケーブルで吊っていく。



⑥ はし橋げたをつくってから、道路部分のほ装や、フェンスなどをつくる。



しつぽんどうろくわいせいのし かん ぞういし かん せうい 出典:土木学会関西支部編「図解 橋の科学」より作成



さゆう 左右のバランスをとりながらつくることから「やじろべえ工法」と呼ばれています。