

4. 砂防関係【安倍川上流部】

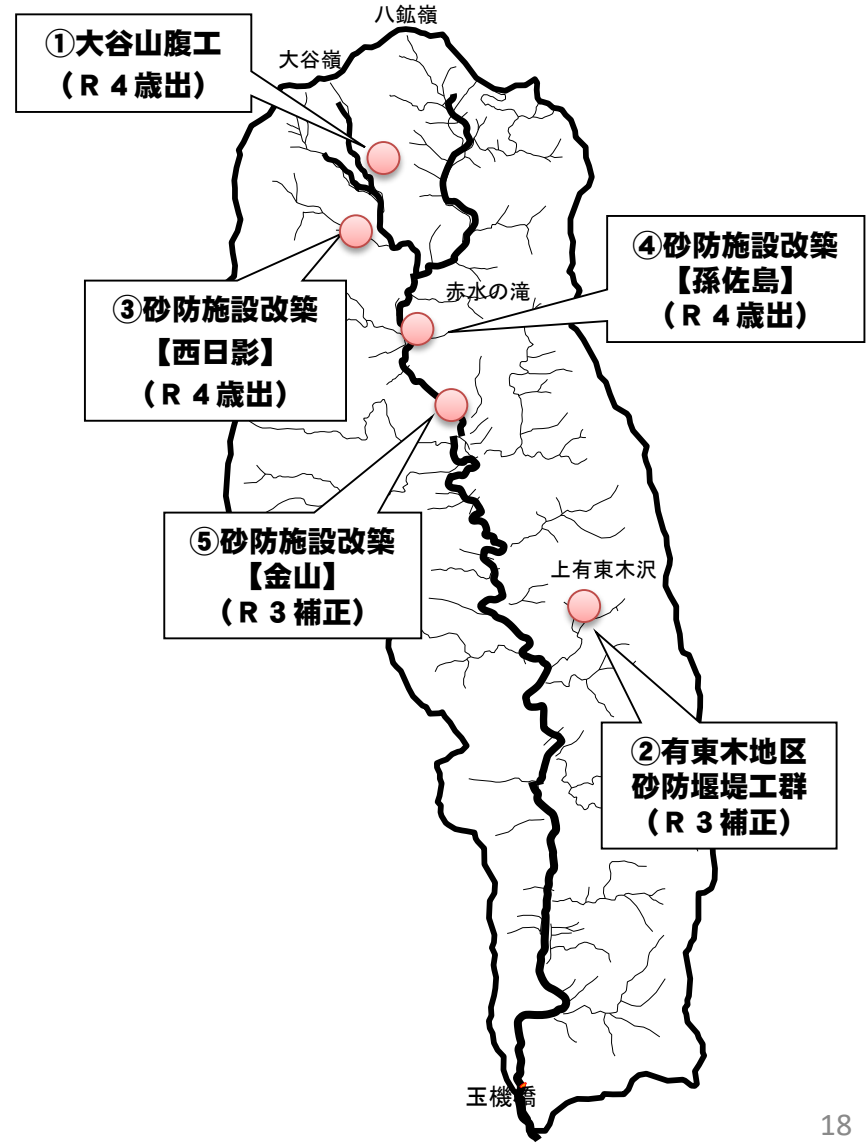
○安倍川の玉機橋（河口から約23km）より上流145.6km²の流域において、大谷崩をはじめとした重荒廃地より生産される土砂や流木により引き起こされる土石流災害を防止するため、砂防事業を実施しています。

【主な事業内容】

- 大谷山腹工 (①)
 - ・安倍川上流の大谷崩において、斜面侵食や崩壊拡大の対策として、山腹工（柵工等）を実施します。

- 土石流危険溪流対策 (②)
 - ・有東木地区（上有東木沢）において、土石流対策として、砂防施設整備（堰堤本体工、副堰堤工等）を実施します。

- 砂防施設改築 (③④⑤)
 - ・管内の既設砂防施設（西日影川砂防堰堤、孫佐島砂防堰堤、金山砂防堰堤）において、老朽化対策や健全度対策、流木対策として、施設改築を実施します。



番号① 大谷 (おおや) 山腹工

○日本三大崩れの一つに数えられる「大谷崩 (おおやくずれ)」の土砂生産源対策として、斜面侵食、崩壊拡大の防止及び現況裸地の植生の復元を目指し、山腹工を実施しています。



番号② 有東木 (うとうぎ) 地区砂防堰堤工群

- 杉の木沢、上有東木沢、有東木西沢は土砂災害危険渓流に指定されており、上流域には不安定土砂が堆積した状況にあるため、土石流発生による下流域の家屋や重要構造物への影響が懸念されています。
- 土石流対策のため3基の砂防施設（有東木地区砂防堰堤工群）の整備が計画され、国・市・地元の官民協働で整備を進める「有東木夢プロジェクト」により事業を実施しています。
- 全3基の砂防施設のうち2基目の堰堤の完成に向け、砂防施設整備を実施します。

至 安倍川 主要地方道梅ヶ島温泉・昭和線

**【R3補正】番号②
有東木地区砂防堰堤工群
(砂防施設整備)**

上有東木沢
上有東木沢
有東木西沢
有東木西沢
土石流氾濫区域
工事・管理用道路
杉ノ木沢

S57 T10による被災状況 (有東木地区)

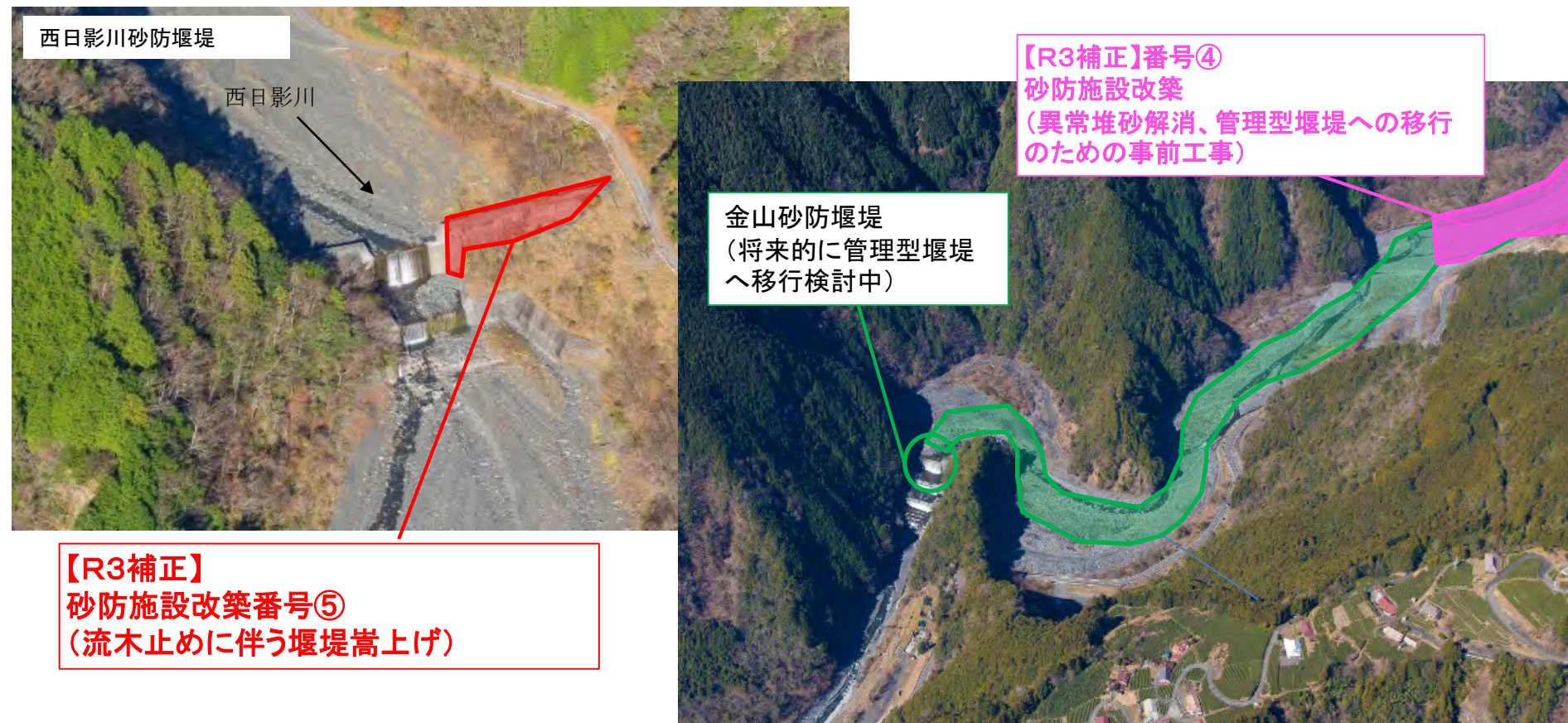
杉ノ木沢
砂防堰堤
(H31.2完成)

施工箇所(有東木西沢)

人家11戸が存在

番号③、④、⑤砂防施設改築

- 静岡河川事務所管内の既設砂防施設において、老朽化対策や健全度対策、流木対策のため施設改築を進めています。
- 西日影川砂防堰堤は、平成28年4月の「砂防基本計画策定指針（土石流・流木対策編）及び同解説」改定を踏まえ、流木止めを設置し機能向上を図ります。
- 孫佐島砂防堰堤を始めとする管内の砂防施設において、現行の砂防基本計画策定指針(案)に基づく照査を行った結果、評価基準を満たさない施設が存在したため、健全度対策として堰堤補強工事を行います。
- 金山砂防堰堤は、将来的には管理型堰堤への移行を検討しているが、異常堆砂状態にあり今後の工事の支障になるため、これを解消するため土砂掘削工事を行います。



西日影川砂防堰堤

西日影川

【R3補正】番号④
砂防施設改築
(異常堆砂解消、管理型堰堤への移行のための事前工事)

金山砂防堰堤
(将来的に管理型堰堤へ移行検討中)

【R3補正】
砂防施設改築番号⑤
(流木止めに伴う堰堤嵩上げ)