

大井川水系河川整備計画（素案）

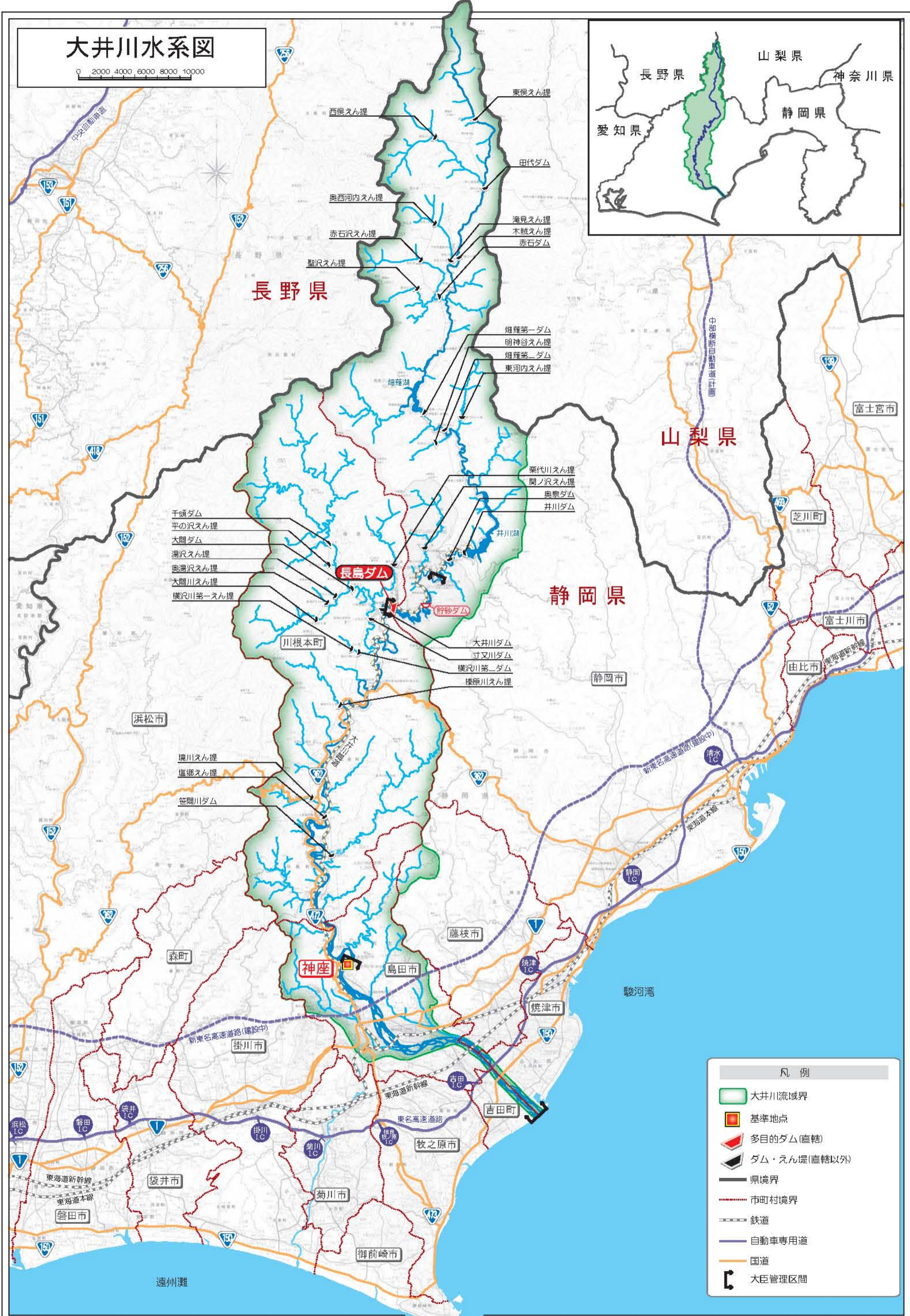
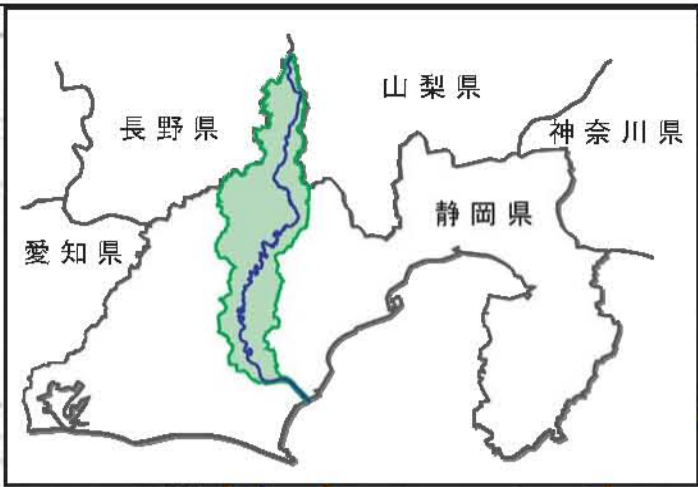
附図

平成21年10月

中部地方整備局

大井川水系図

0 2000 4000 6000 8000 10000



長野県

山梨県

静岡県

長島ダム

川根本町

神座

島田市

藤枝市

焼津市

牧之原市

菊川市

御前崎市

浜松市

境川えん堤

塩郷えん堤

笠間川ダム

千頭ダム

平の沢えん堤

大岡ダム

湯沢えん堤

奥湯沢えん堤

大岡川えん堤

横沢川第一えん堤

大井川ダム

寸又川ダム

横沢川第二ダム

椋原川えん堤

大井川第一ダム

明神谷えん堤

煙草第一ダム

煙草第二ダム

東河内えん堤

聖沢えん堤

赤石えん堤

奥西河内えん堤

西俣えん堤

東俣えん堤

田代ダム

滝見えん堤

木賊えん堤

赤石ダム

華代川えん堤

間ノ沢えん堤

奥泉ダム

井川ダム

井川湖

貯砂ダム

新東名高速道路(建設中)

東海道新幹線

東海道本線

東海新幹線

東海道本線

東海道本線

東海道本線

東海道本線

東海道本線

東海道本線

東海道本線

東海道本線

東海道本線

東海道本線

東海道本線

東海道本線

東海道本線

東海道本線

東海道本線

東海道本線

東海道本線

東海道本線

東海道本線

東海道本線

東海道本線

東海道本線

東海道本線

東海道本線

東海道本線

東海道本線

東海道本線

東海道本線

東海道本線

東海道本線

東海道本線

東海道本線

東海道本線

東海道本線

東海道本線

東海道本線

東海道本線

東海道本線

東海道本線

東海道本線

東海道本線

東海道本線

東海道本線

東海道本線

東海道本線

東海道本線

東海道本線

東海道本線

東海道本線

東海道本線

東海道本線

東海道本線

東海道本線

東海道本線

東海道本線

東海道本線

東海道本線

東海道本線

東海道本線

東海道本線

東海道本線

東海道本線

東海道本線

東海道本線

東海道本線

東海道本線

東海道本線

東海道本線

東海道本線

東海道本線

東海道本線

東海道本線

東海道本線

東海道本線

東海道本線

東海道本線

東海道本線

東海道本線

東海道本線

東海道本線

東海道本線

東海道本線

東海道本線

東海道本線

東海道本線

東海道本線

東海道本線

東海道本線

東海道本線

東海道本線

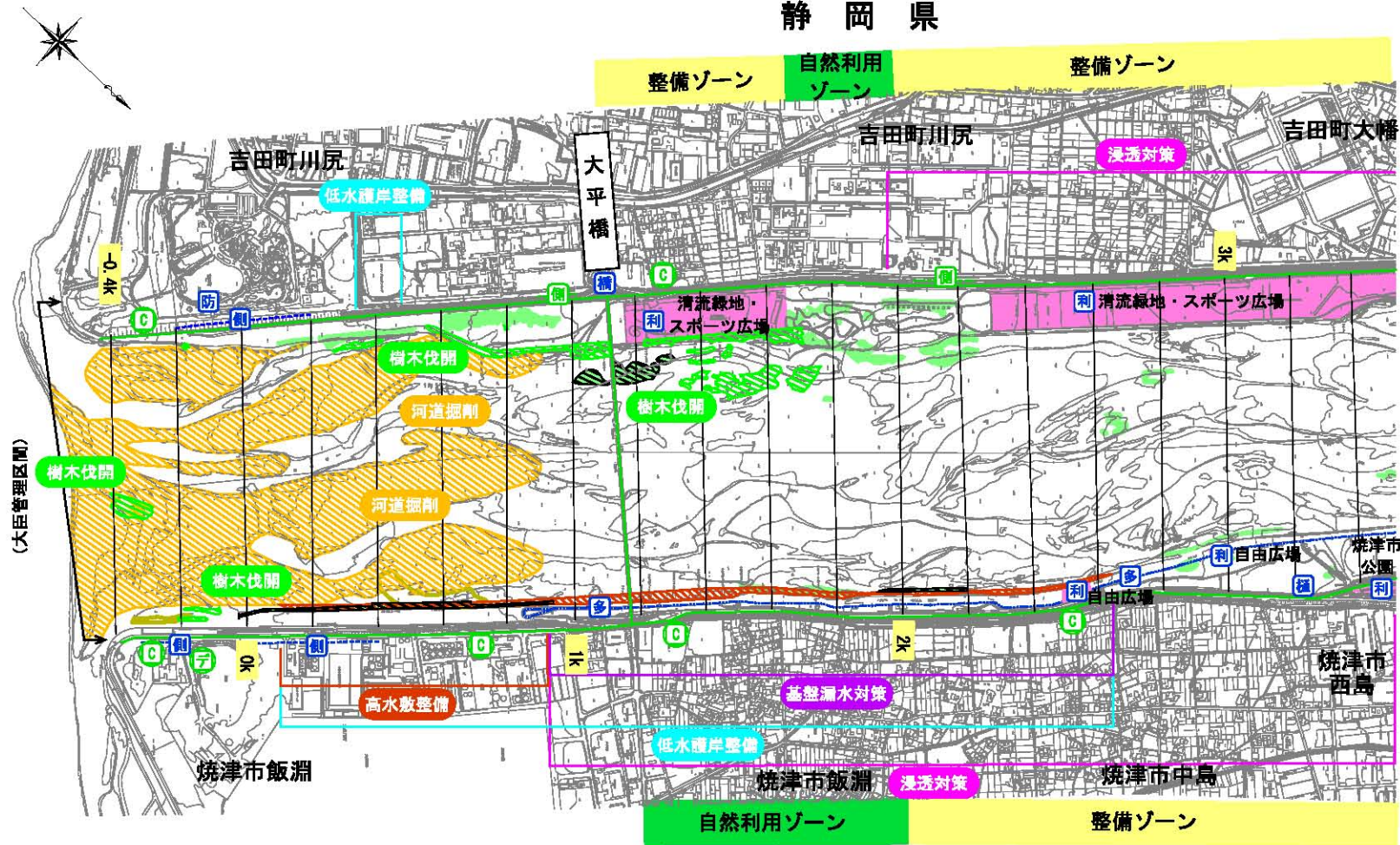
東海道本線

東海道本線

- 凡例
- 大井川流域界
 - 基準地点
 - 多目的ダム(直轄)
 - ダム・えん堤(直轄以外)
 - 県境界
 - 市町村境界
 - 鉄道
 - 自動車専用道
 - 国道
 - 大臣管理区間

(大井川①) : -0.4k~3.2k

静岡県



静岡県

—— 県・市町村界

※施行の場所については、今後の河川の状況等により変更が生じる場合がある。

■河川環境の現状
 自然環境
 ● 樹木群
 ○ ワンド・たまり

川と人とのふれあいの場
 ● 緑地、公園
 —利— 河川利用、水面利用

河川空間管理計画
 ■ 自然利用ゾーン
 ■ 整備ゾーン

■維持管理の現状

ST 河川防災ステーション	防 防災拠点
— 光ファイバー	—側— 側帯
情 情報コンセント	C CCTV
テ データ通信(水位計等)	多 多目的河川敷道路
橋 橋梁	陸 陸開
樋 樋管	

■河川の整備の実施
 河川工事及び河川の維持
 水位低下

河道掘削	樹木伐開
樹木伐開(維持)	引堤

堤防強化

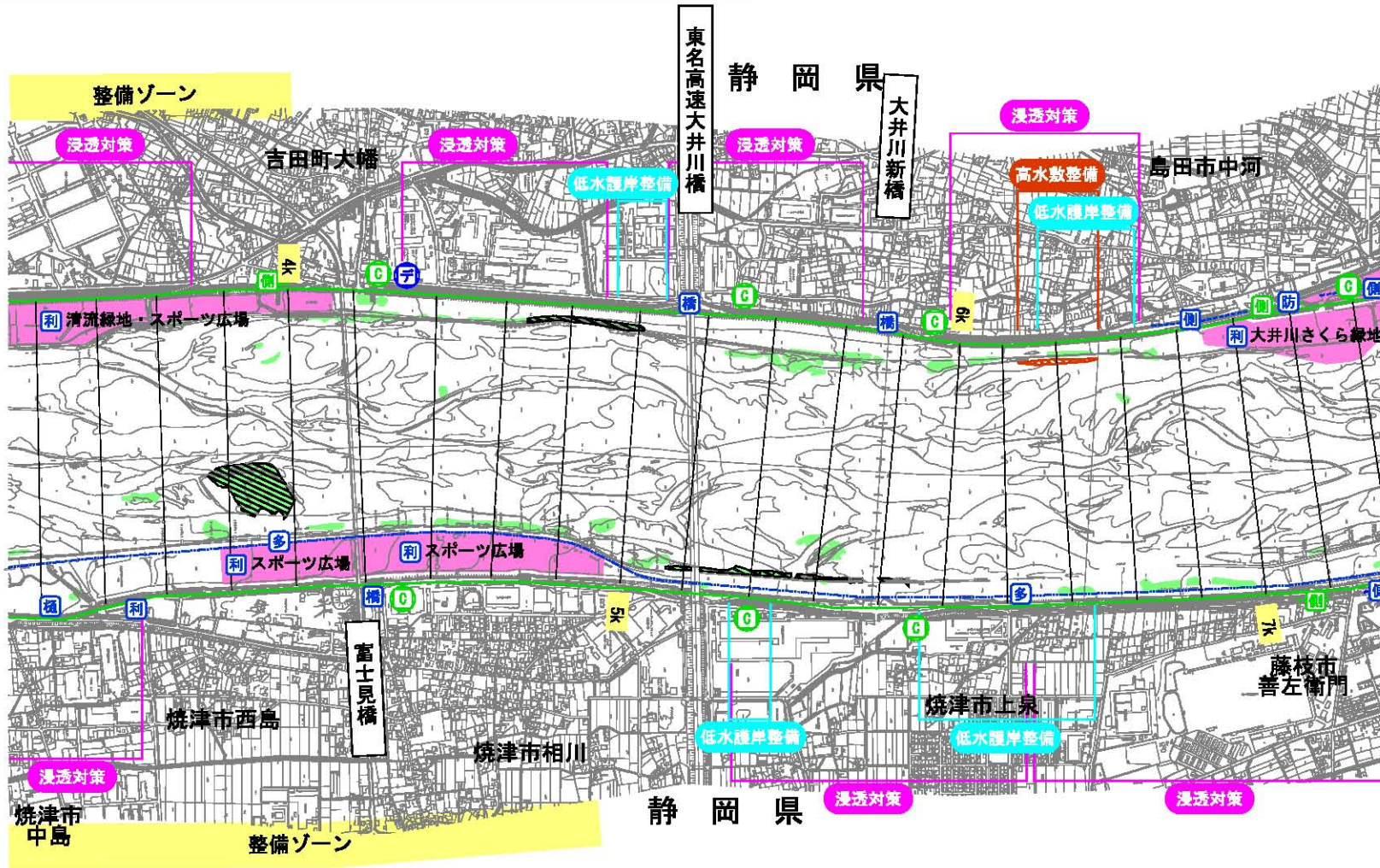
堤防整備	高水敷整備
高水護岸整備	浸透対策
低水護岸整備	基盤漏水対策
樋門・樋管整備	

危機管理対策

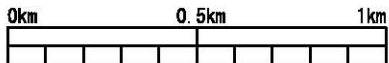
ST 河川防災ステーション	防 防災拠点
— 光ファイバー	—側— 側帯
テ データ通信(水位計等)	C CCTV

■河川環境の整備と保全
 ■ 自然再生 整備

(大井川②) : 3.2k~7.4k



1:20,000



—— 県・市町村界

※施行の場所については、今後の河川の状況等により変更が生じる場合がある。

河川環境の現状
 自然環境
 ● 樹木群
 ○ ワンド・たまり

川と人とのふれあいの場
 ● 緑地、公園
 — 利 — 河川利用、水面利用

河川空間管理計画
 ■ 自然利用ゾーン
 ■ 整備ゾーン

維持管理の現状

ST 河川防災ステーション	防 防災拠点
— 光ファイバー	— 側帯
情 情報コンセント	G CCTV
テ データ通信(水位計等)	
多 多目的河川敷道路	
橋 橋梁	陸 陸開
樋 樋管	

河川の整備の実施
 河川工事及び河川の維持
 水位低下

河道掘削	樹木伐開
樹木伐開(維持)	引堤

堤防強化

堤防整備	高水敷整備
高水護岸整備	浸透対策
低水護岸整備	基盤漏水対策
樋門・樋管整備	

危機管理対策

ST 河川防災ステーション	防 防災拠点
— 光ファイバー	— 側帯
テ データ通信(水位計等)	G CCTV

河川環境の整備と保全
 ■ 自然再生 整備

(大井川③) : 7.0k~11.6k



■河川環境の現状
 自然環境
 ● 樹木群
 ○ ワンド・たまり

川と人とのふれあいの場
 ● 緑地、公園
 —利— 河川利用、水面利用

河川空間管理計画
 ■ 自然利用ゾーン
 ■ 整備ゾーン

■維持管理の現状

ST 河川防災ステーション	防 防災拠点
— 光ファイバー	—側— 側帯
情 情報コンセント	C CCTV
テ データ通信(水位計等)	
多 多目的河川敷道路	
橋 橋梁	陸 陸開
橋 橋管	

■河川の整備の実施
 河川工事及び河川の維持
 水位低下

河道掘削	樹木伐開
樹木伐開(維持)	引堤

堤防強化

堤防整備	高水敷整備
高水護岸整備	浸透対策
低水護岸整備	基盤漏水対策
橋門・橋管整備	

危機管理対策

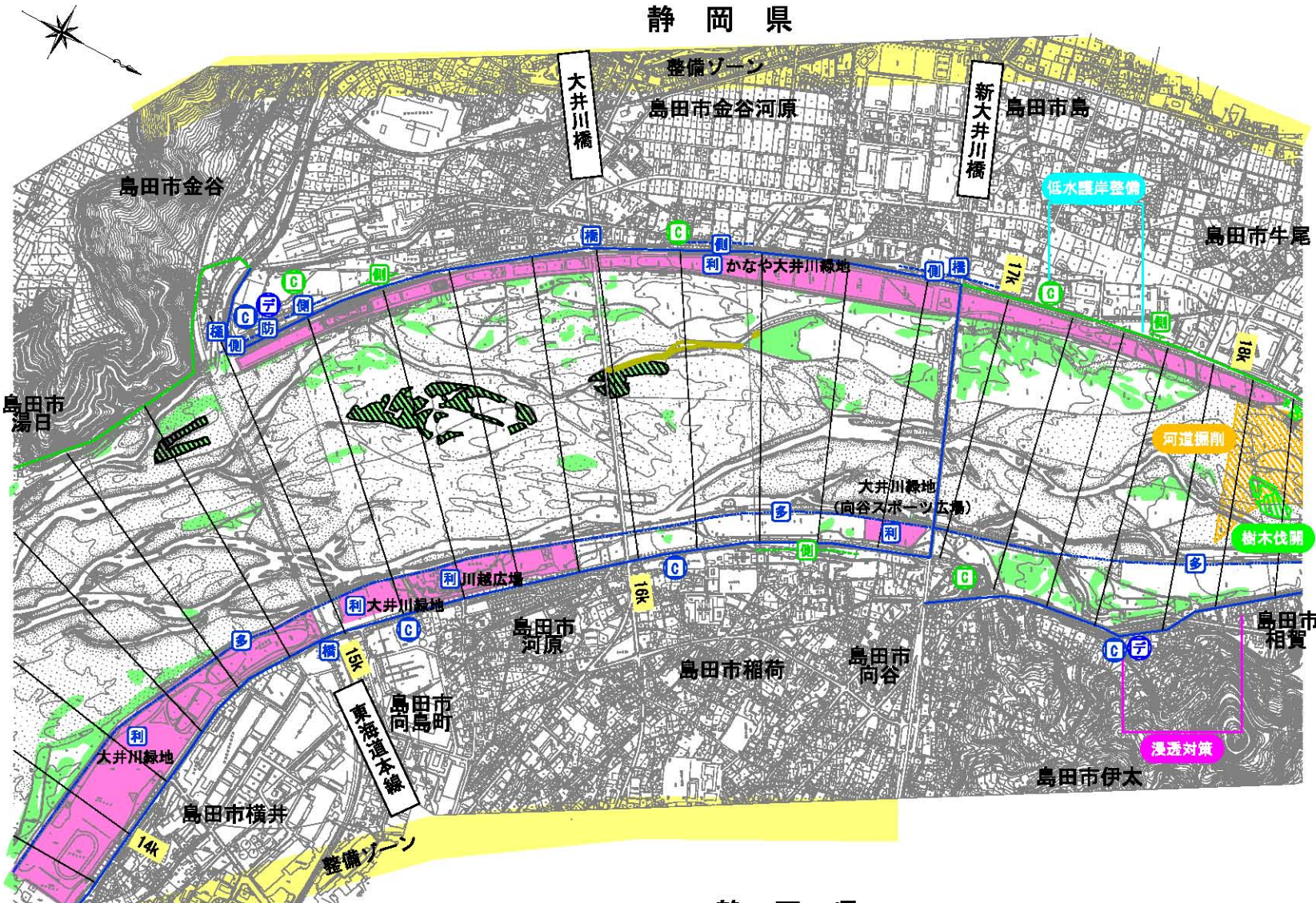
ST 河川防災ステーション	防 防災拠点
— 光ファイバー	—側— 側帯
テ データ通信(水位計等)	C CCTV

■河川環境の整備と保全
 ■ 自然再生 整備

※施行の場所については、今後の河川の状況等により変更が生じる場合がある。

(大井川⑤) : 14.6k~18.2k

静岡県



—— 県・市町村界

静岡県

※施行の場所については、今後の河川の状況等により変更が生じる場合がある。

河川環境の現状
 自然環境
 ● 樹木群
 ○ ワンド・たまり

川と人とのふれあいの場
 ● 緑地、公園
 — 利 — 河川利用、水面利用

河川空間管理計画
 ■ 自然利用ゾーン
 ■ 整備ゾーン

維持管理の現状

ST 河川防災ステーション	防 防災拠点
— 光ファイバー	— 側帯
情報コンセント	C CCTV
データ通信(水位計等)	
多 多目的河川敷道路	
橋 橋梁	陸 陸開
樋 樋管	

河川の整備の実施
 河川工事及び河川の維持
 水位低下

河道掘削	樹木伐開
樹木伐開(維持)	引堤

堤防強化

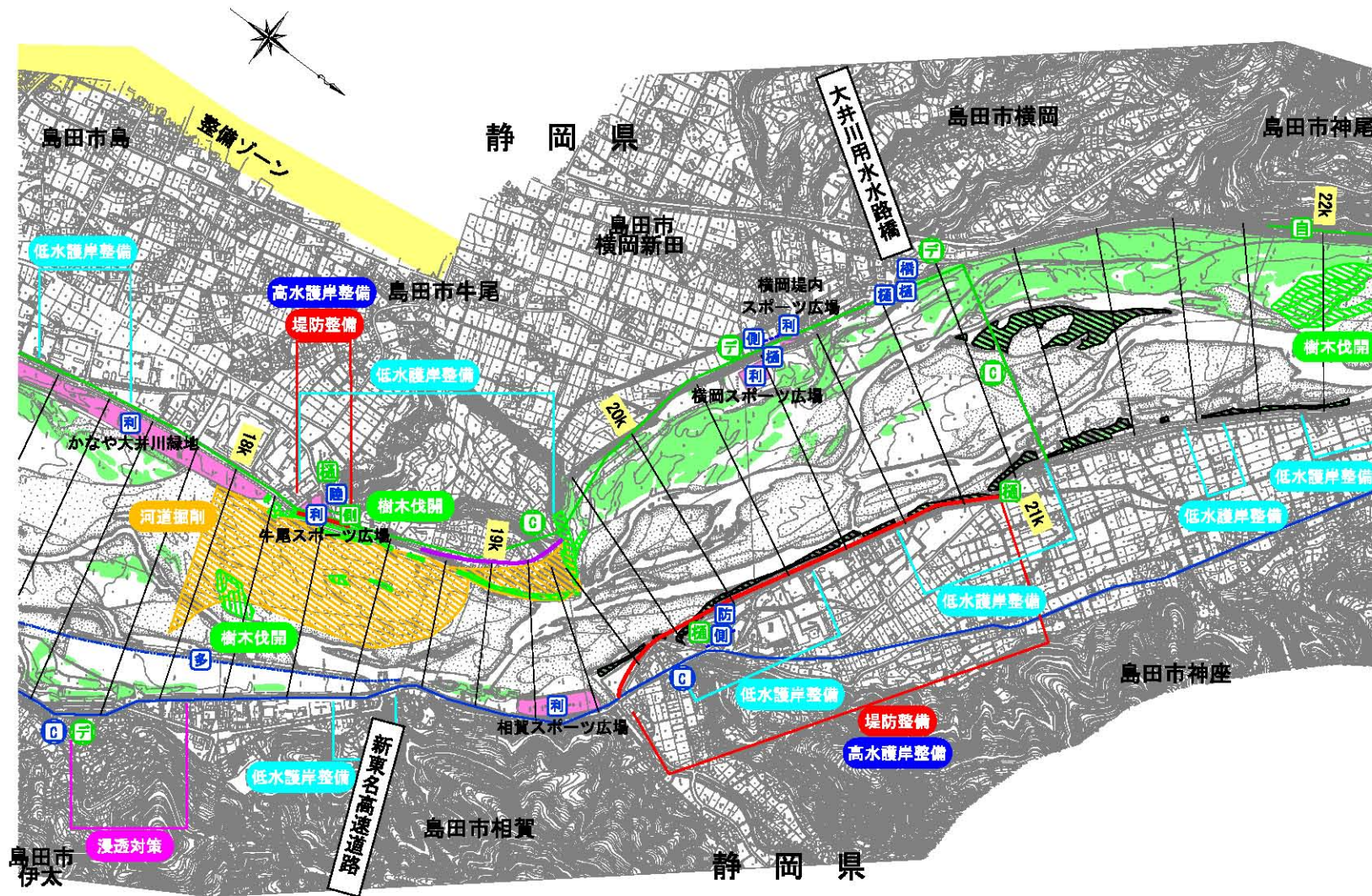
堤防整備	高水敷整備
高水護岸整備	浸透対策
低水護岸整備	基盤漏水対策
樋門・樋管整備	

危機管理対策

ST 河川防災ステーション	防 防災拠点
— 光ファイバー	— 側帯
データ通信(水位計等)	C CCTV

河川環境の整備と保全
 ■ 自然再生 整備

(大井川⑥) : 17.6k~22.0k



河川環境の現状
 自然環境
 ● 樹木群
 ○ ワンド・たまり

川と人とのふれあいの場
 ● 緑地、公園
 — 利 — 河川利用、水面利用

河川空間管理計画
 ■ 自然利用ゾーン
 ■ 整備ゾーン

維持管理の現状

ST 河川防災ステーション	防 防災拠点
— 光ファイバー	側帯
情報コンセント	CCTV
データ通信 (水位計等)	
多目的河川敷道路	
橋梁	陸開
橋管	

河川の整備の実施
 河川工事及び河川の維持
 水位低下

河道掘削	樹木伐開
樹木伐開 (維持)	引堤

堤防強化

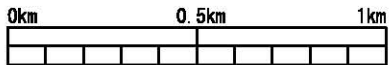
堤防整備	高水敷整備
高水護岸整備	浸透対策
低水護岸整備	基盤漏水対策
樋門・樋管整備	

危機管理対策

ST 河川防災ステーション	防 防災拠点
— 光ファイバー	側帯
データ通信 (水位計等)	CCTV

河川環境の整備と保全
 ■ 自然再生 整備

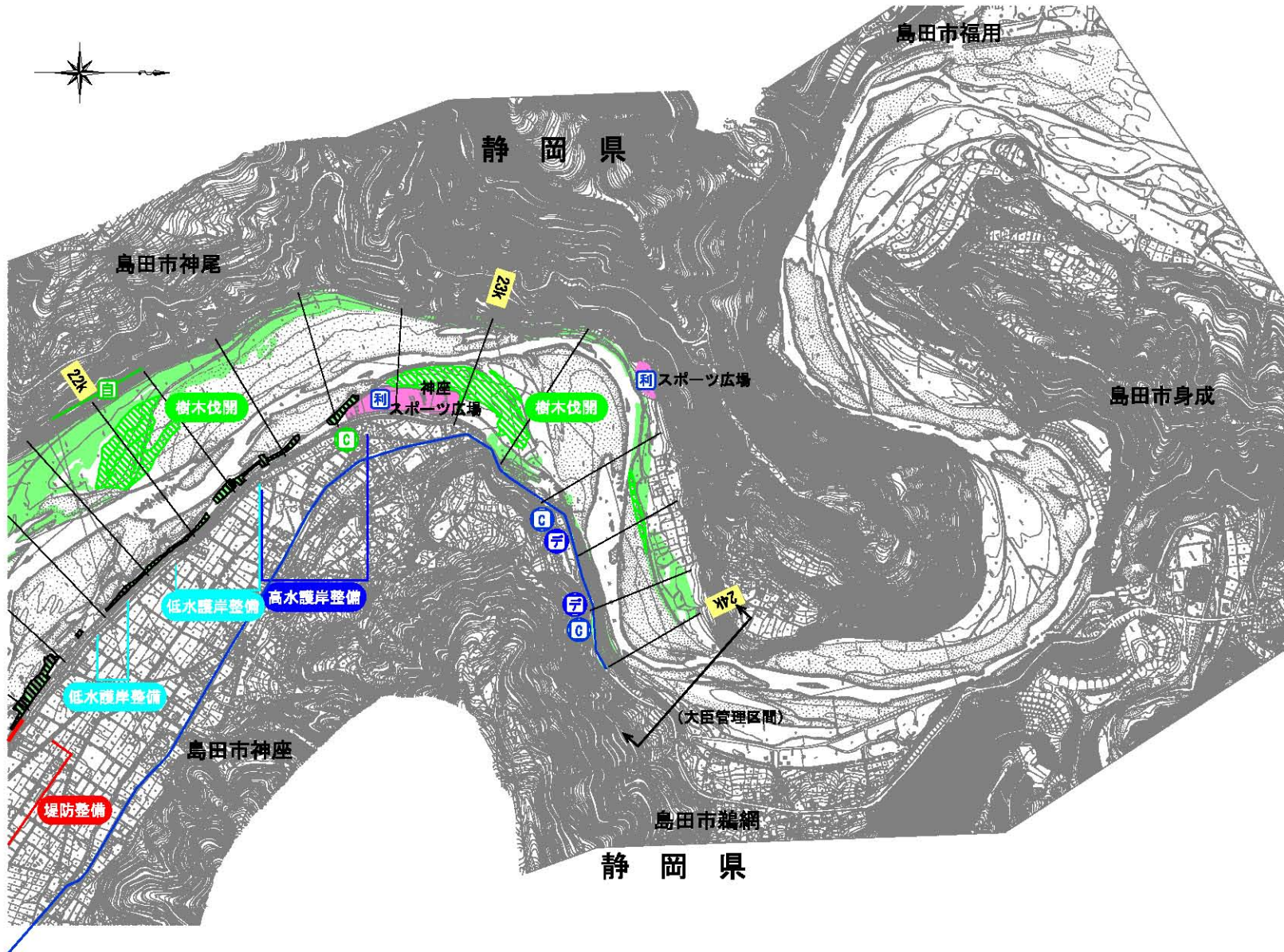
1:20,000



—— 県・市町村界

※施行の場所については、今後の河川の状況等により変更が生じる場合がある。

(大井川⑦) : 21.4k~24.0k



河川環境の現状
 自然環境
 ● 樹木群
 ○ ワンド・たまり

川と人とのふれあいの場
 ● 緑地・公園
 利 河川利用、水面利用

河川空間管理計画
 ■ 自然利用ゾーン
 ■ 整備ゾーン

維持管理の現状
 ST 河川防災ステーション 防 防災拠点
 光ファイバー 側帯
 情報コンセント CCTV
 データ通信(水位計等)
 多目的河川敷道路
 橋梁 陸開
 橋管

河川の整備の実施
 河川工事及び河川の維持
 水位低下
 河道掘削 樹木伐開
 樹木伐開(維持) 引堤

堤防強化
 堤防整備 高水敷整備
 高水護岸整備 浸透対策
 低水護岸整備 基盤風水対策
 橋門・橋管整備

危機管理対策
 ST 河川防災ステーション 防 防災拠点
 光ファイバー 側帯
 データ通信(水位計等) CCTV

河川環境の整備と保全
 自然再生 整備

※施行の場所については、今後の河川の状況等により変更が生じる場合がある。