

資料4 氾濫開始相当水位について

氾濫開始相当水位について（詳細はガイドラインP58参照）

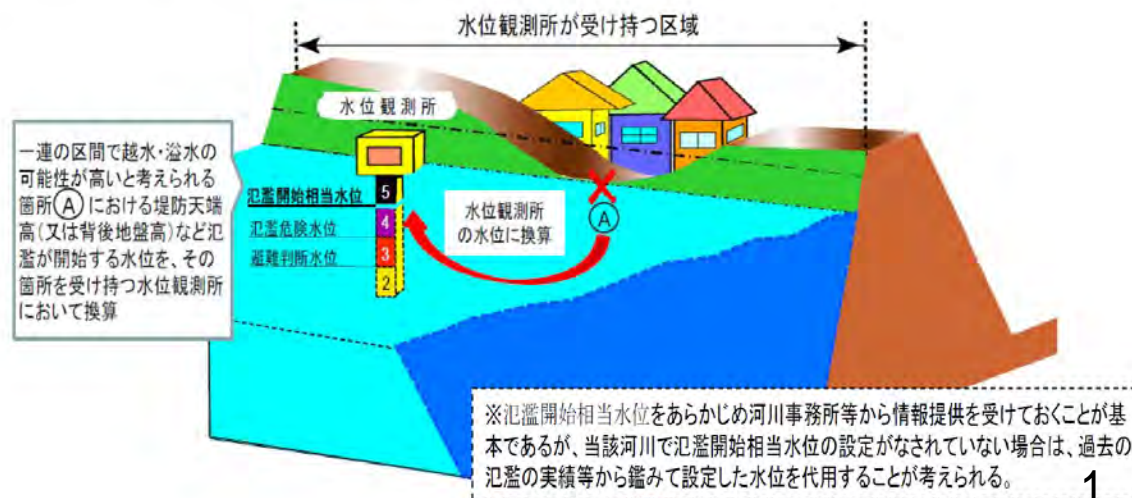
- ガイドラインでは、ある河川の一連の区域で最も越水・溢水の可能性が高いと考えられる箇所において堤防天端高（又は背後地盤高）など氾濫が開始する各箇所の水位を、その箇所を受け持つ水位観測所において換算した水位を「氾濫開始相当水位」と呼称することとする。
- 令和3年の災対法改正以前の「警戒レベル5災害発生情報」は、氾濫発生を確認してからのみ市町村長が発令することができる情報であったが、「警戒レベル5緊急安全確保」の発令基準の設定例は、以下のようになっている。
 - （実況の）水位観測所の水位が、氾濫開始相当水位である〇〇mに到達したとき（計算上、個別に定める危険箇所における水位が堤防天端高（又は背後地盤高）に到達している蓋然性が高い場合）
- こうすることにより、
 - ① 一連の区間で最も越水・溢水の可能性が高いと考えられる箇所において、越水・溢水を確認できておらずとも、計算上、氾濫開始相当水位が堤防天端高に到達した時点で「警戒レベル5緊急安全確保」を発令することができるようになる。
 - ② 平時に明確な発令基準を設定することができる。

改正災害対策基本法が令和3年5月20日に施行され、災害時に市町村長が発令する避難勧告を廃止し、避難指示に一本化されました。

この法改正を踏まえ、「避難勧告等に関するガイドライン」を名称を含め見直し、「避難情報に関するガイドライン」として改定しました。

このガイドラインの中で、危険箇所の堤防天端高など氾濫が開始する水位を、その箇所を受け持つ水位観測所の水位に換算した水位を「氾濫開始相当水位」と呼称することとなりました。

つきましては、安倍川、藁科川、大井川の危険箇所における氾濫開始相当水位を周知いたします。



危険箇所における氾濫開始相当水位 一覧(安倍川・藁科川)資料4

河川	基準観測所	既往最高水位			危険箇所(越水)			危険水位	氾濫開始相当水位
		生起年月	観測水位(m)	危険箇所における浸水実績	KP(km)	左右岸	地先名	基準観測所換算水位(m)	基準観測所換算水位(m)
安倍川	手越	H23.9	3.59	なし	1.25	左	静岡市駿河区中島地先	4.24	6.08
安倍川	手越	H23.9	3.59	なし	3.75	右	静岡市駿河区丸子新田地先	4.24	6.27
安倍川	牛妻	S34.8	4.30	なし	6.50	右	静岡市葵区千代地先	5.32	8.19
安倍川	牛妻	S34.8	4.30	なし	8.50	右	静岡市葵区慈悲尾地先	5.22	7.06
安倍川	牛妻	S34.8	4.30	なし	11.75	右	静岡市葵区与左衛門新田地先	5.00	6.83
安倍川	牛妻	S34.8	4.30	なし	14.50	右	静岡市葵区足久保口組地先	4.84	7.32
安倍川	牛妻	S34.8	4.30	なし	17.00	左	静岡市葵区牛妻地先	4.84	7.05
安倍川	牛妻	S34.8	4.30	なし	17.25	右	静岡市葵区油山地先	4.98	6.72
安倍川	牛妻	S34.8	4.30	なし	18.75	右	静岡市葵区松野地先	5.58	7.84
安倍川	牛妻	S34.8	4.30	なし	20.574	左	静岡市葵区郷島地先	4.65	6.02
藁科川	奈良間	S49.7	5.60	なし	3.5	右	静岡市葵区吉津地先	8.33	12.86
藁科川	奈良間	S49.7	5.60	なし	4.0	左	静岡市葵区新聞地先	7.73	² 13.00

危険箇所における氾濫開始相当水位 一覧(大井川)

資料4

河川	基準観測所	既往最高水位			危険箇所(越水)			危険水位	氾濫開始相当水位
		生起年月	観測水位(m)	危険箇所における浸水実績	KP(km)	左右岸	地先名	基準観測所換算水位(m)	基準観測所換算水位(m)
大井川	細島	S57.8	2.80	なし	0.2	左	焼津市飯淵地先	3.10	4.88
大井川	細島	S57.8	2.80	なし	0.4	右	榛原郡吉田町川尻地先	3.10	5.25
大井川	細島	S57.8	2.80	なし	2.4	左	焼津市中島地先	3.35	5.40
大井川	細島	S57.8	2.80	なし	3.0	右	榛原郡吉田町川尻地先	3.35	5.29
大井川	細島	S57.8	2.80	なし	4.4	左	焼津市相川地先	3.56	5.55
大井川	細島	S57.8	2.80	なし	4.4	右	榛原郡吉田町大幡地先	3.56	5.31
大井川	細島	S57.8	2.80	なし	5.2	右	島田市中河地先	4.24	5.97
大井川	細島	S57.8	2.80	なし	7.2	左	藤枝市善左衛門地先	4.80	6.35
大井川	細島	S57.8	2.80	なし	16.6	左	島田市稲荷地先	3.89	6.41
大井川	細島	S57.8	2.80	なし	16.6	右	島田市金谷東地先	3.89	6.43
大井川	神座	S40.9	3.79	なし	19.2	右	島田市牛尾地先	4.56	6.72
大井川	神座	S40.9	3.79	なし	19.7	左	島田市相賀地先	2.52	5.15
大井川	神座	S40.9	3.79	なし	20.0	左	島田市相賀地先	3.92	6.55

【危険箇所の状況資料】

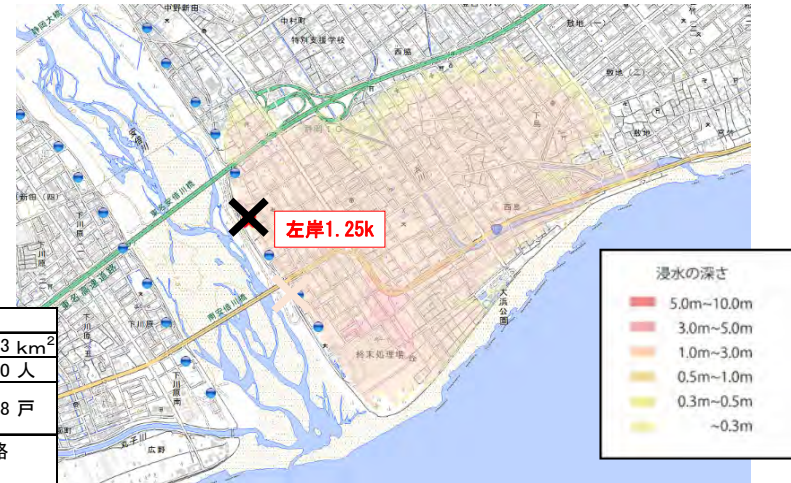
安倍川水系	あべかわ 安倍川	左岸	1.25k	静岡県静岡市駿河区中島地先	静岡河川事務所	みなみあべ ちく 南安倍地区		
基準水位観測所	てごし すいい かんそく じよ 手越水位観測所		危険箇所番号	①	特定区間	○	危険水位(越水)	4.24 m
						堤防状況	完成堤	

○危険箇所付近の斜め写真(1.25k付近)

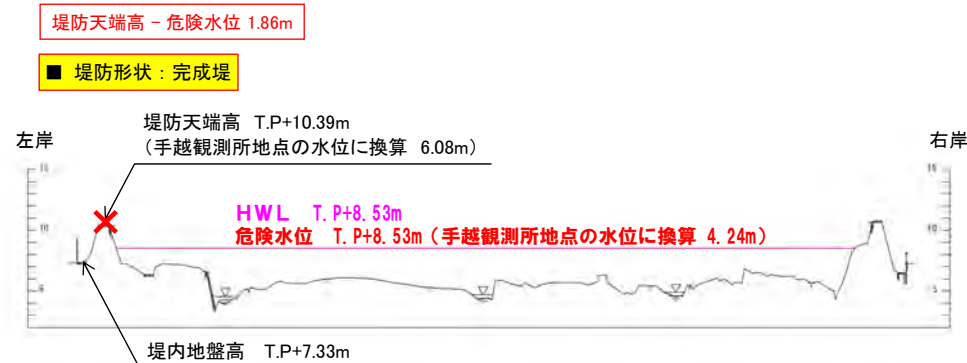


被害想定(最大)	
浸水面積	3.93 km ²
氾濫区域内人口	20,480 人
浸水戸数	7,728 戸
主な浸水施設	東名高速道路 国道150号

○浸水範囲



○危険箇所付近の横断図(1.25k付近)



○危険箇所付近の垂直写真(1.25k付近)



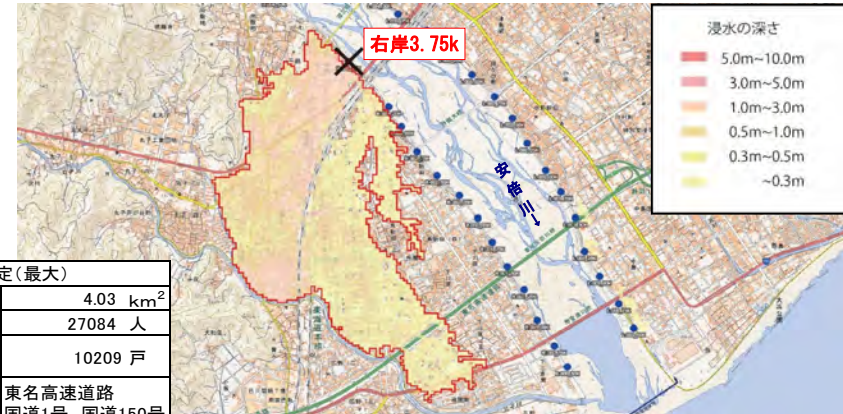
【危険箇所の状況資料】

安倍川水系	あべかわ 安倍川	右岸	3.75k	静岡県静岡市駿河区丸子新田地先	静岡河川事務所	手越地区		
基準水位観測所	手越水位観測所		危険箇所番号	②	特定区間	○	危険水位(越水)	4.24 m
						堤防状況	完成堤	

○危険箇所付近の斜め写真(3.75k付近)



○浸水範囲



被害想定(最大)	
浸水面積	4.03 km ²
氾濫区域内人口	27084 人
浸水戸数	10209 戸
主な浸水施設	東名高速道路 国道1号、国道150号 東海道新幹線、 JR東海道本線

○危険箇所付近の横断図(3.75k付近)



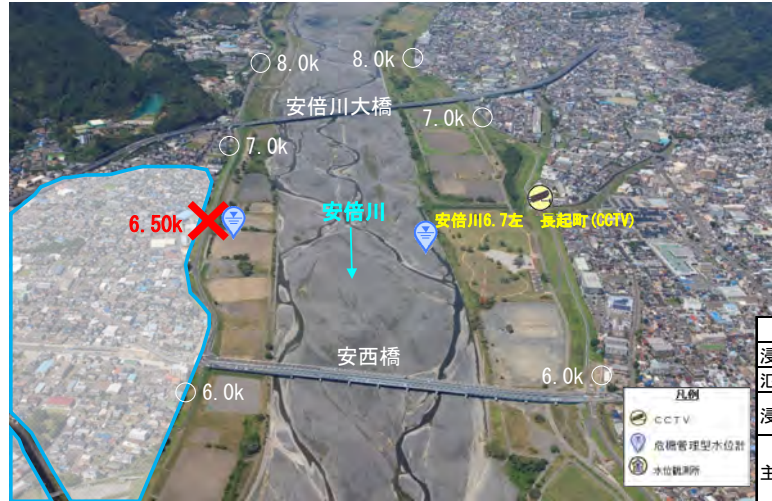
○危険箇所付近の垂直写真(3.75k付近)



【危険箇所の状況資料】

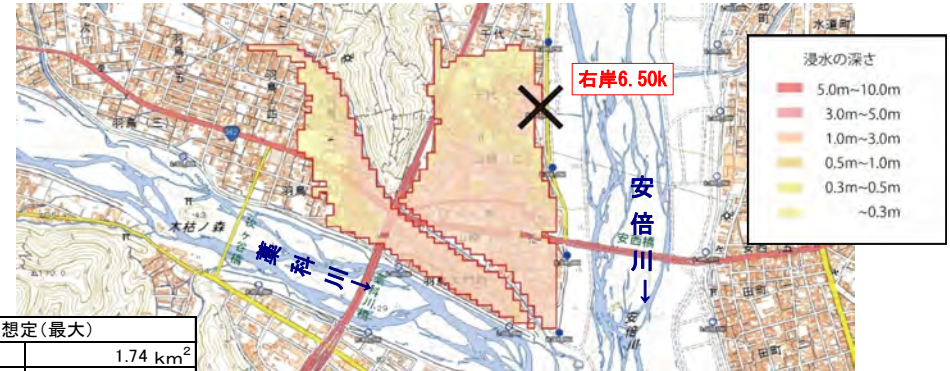
安倍川水系	あべかわ 安倍川	右岸	6.50k	静岡県静岡市葵区千代地先	静岡河川事務所	やまざしん でん ちく 山崎新田地区	
基準水位観測所	うしづますい かんそくじよ 牛妻水位観測所		危険箇所番号	⑧	特定区間	危険水位(越水)	5.32 m
						堤防状況	完成堤

○危険箇所付近の斜め写真(6.50k付近)

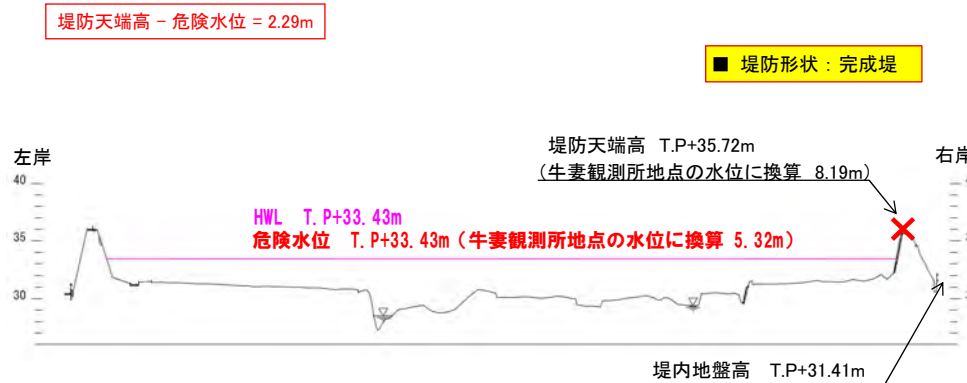


被害想定(最大)	
浸水面積	1.74 km ²
氾濫区域内人口	7,758 人
浸水戸数	2,825 戸
主な浸水施設	国道1号(BP) 国道362号

○浸水範囲



○危険箇所付近の横断図(6.50k付近)



○危険箇所付近の垂直写真(6.50k付近)



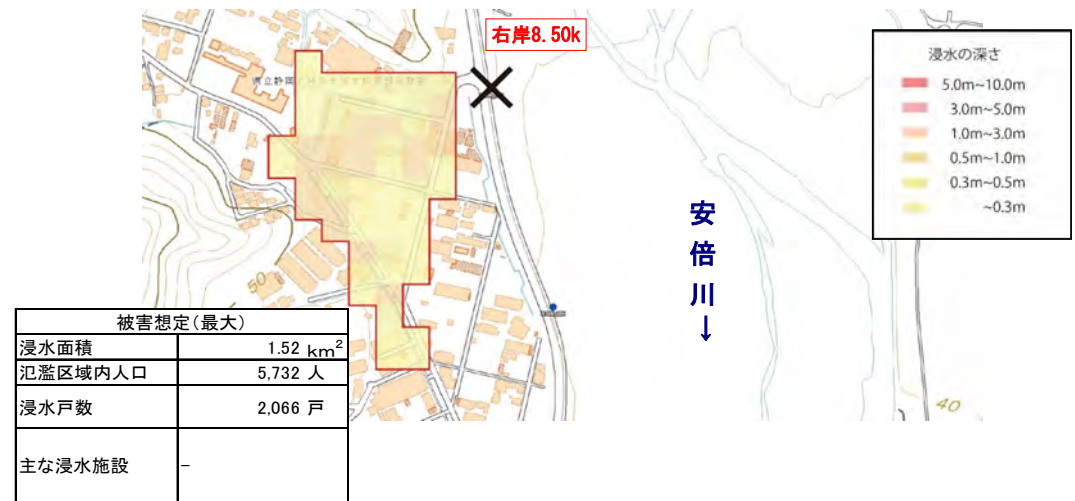
【危険箇所の状況資料】

安倍川水系	あべかわ 安倍川	右岸	8.50k	静岡県静岡市葵区慈悲尾地先	静岡河川事務所	しいのち 慈悲尾地区	
基準水位観測所	うしづますいかんそくじよ 牛妻水位観測所		危険箇所番号	⑤	特定区間	危険水位(越水)	5.22 m
						堤防状況	完成堤

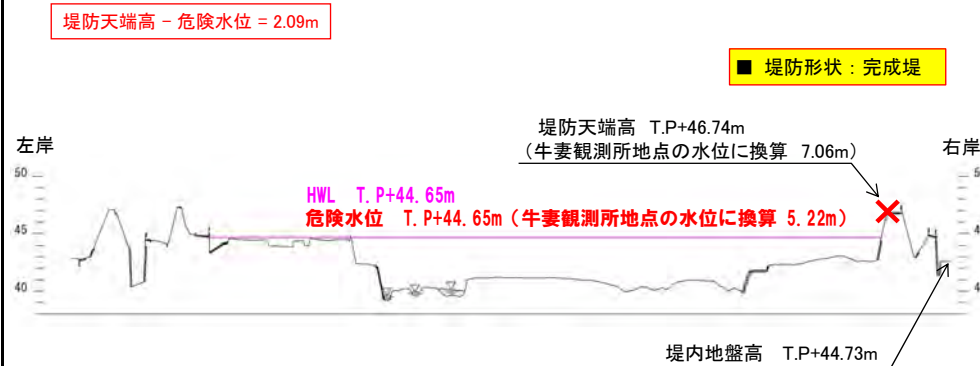
○危険箇所付近の斜め写真(8.50k付近)



○浸水範囲



○危険箇所付近の横断図(8.50k付近)



○危険箇所付近の垂直写真(8.50k付近)



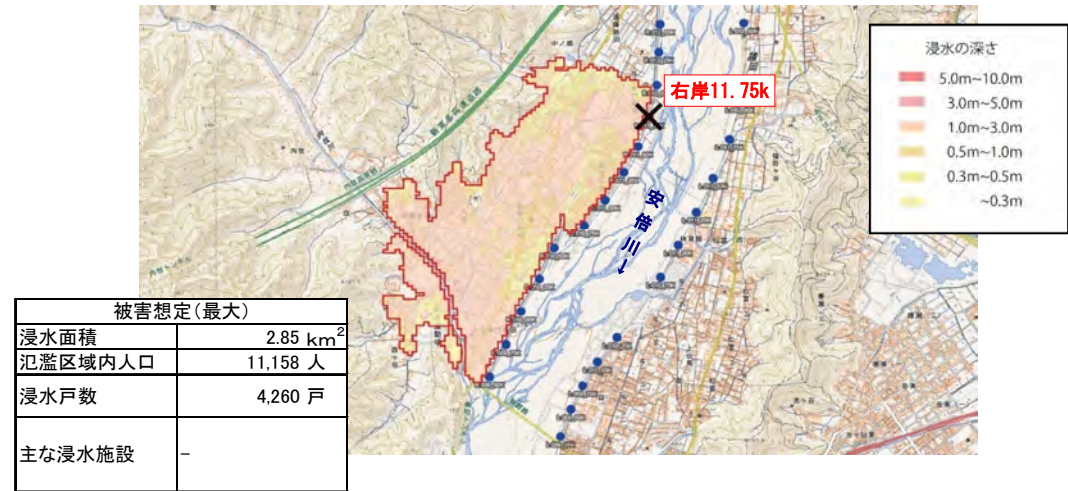
【危険箇所の状況資料】

安倍川水系	あべかわ 安倍川	右岸	11.75k	静岡県静岡市葵区与左衛門新田地先	静岡河川事務所	あべぐしんども 安倍口新田地区	
基準水位観測所	うしづますいいかんそくじよ 牛妻水位観測所		危険箇所番号	③	特定区間	危険水位(越水)	5.00 m
						堤防状況	完成堤

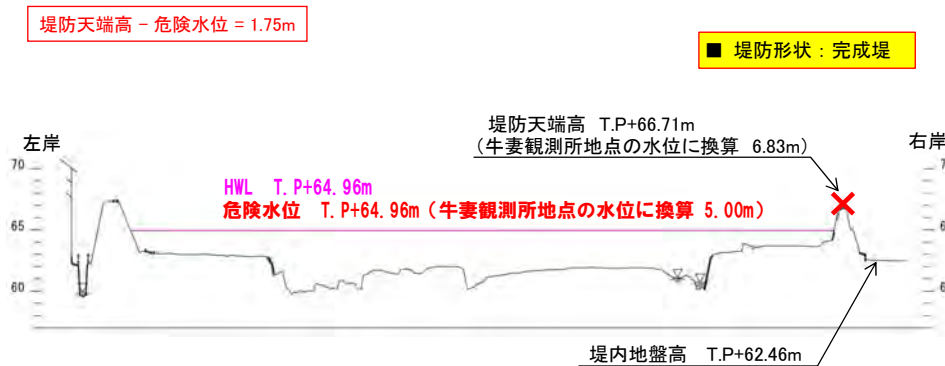
○危険箇所付近の斜め写真(11.75k付近)



○浸水範囲



○危険箇所付近の横断図(11.75k付近)



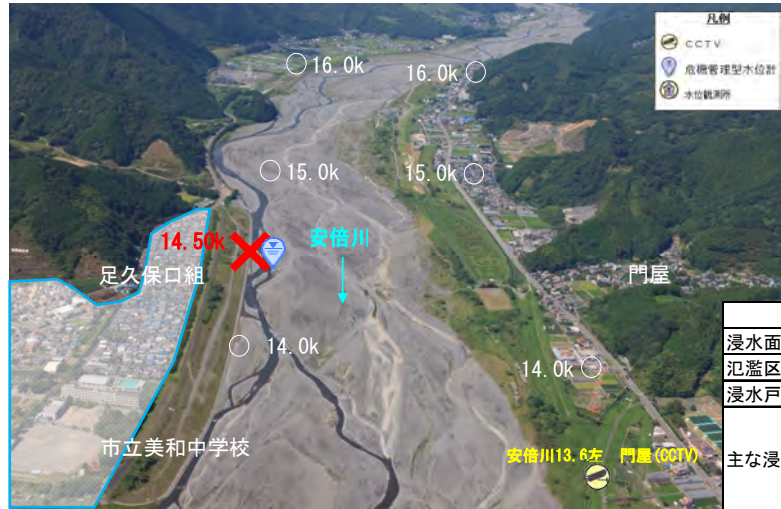
○危険箇所付近の垂直写真(11.75k付近)



【危険箇所の状況資料】

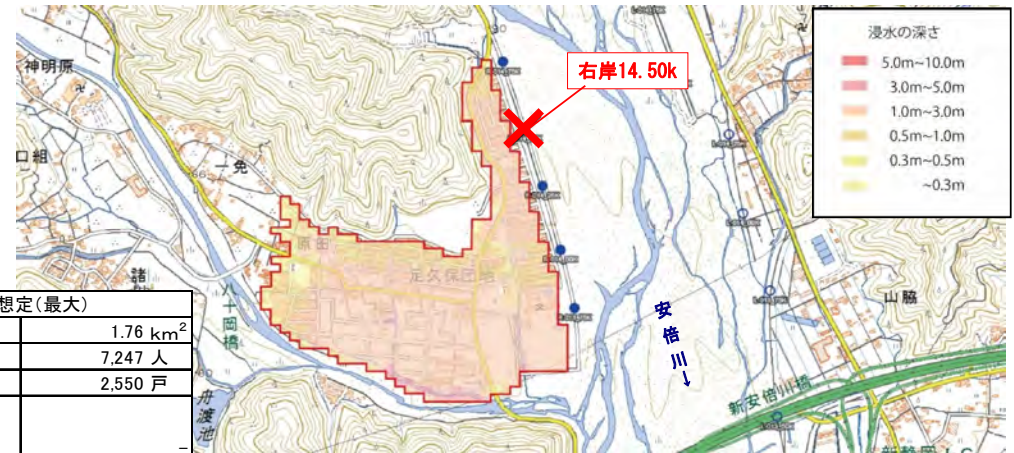
安倍川水系	あべかわ 安倍川	右岸	14.50k	静岡県静岡市葵区足久保口組地先	静岡河川事務所	美和地区	
基準水位観測所	うづますいい かんそくじよ 牛妻水位観測所		危険箇所番号	⑥	特定区間	危険水位(越水)	4.84 m
						堤防状況	完成堤

○危険箇所付近の斜め写真(14.50k付近)

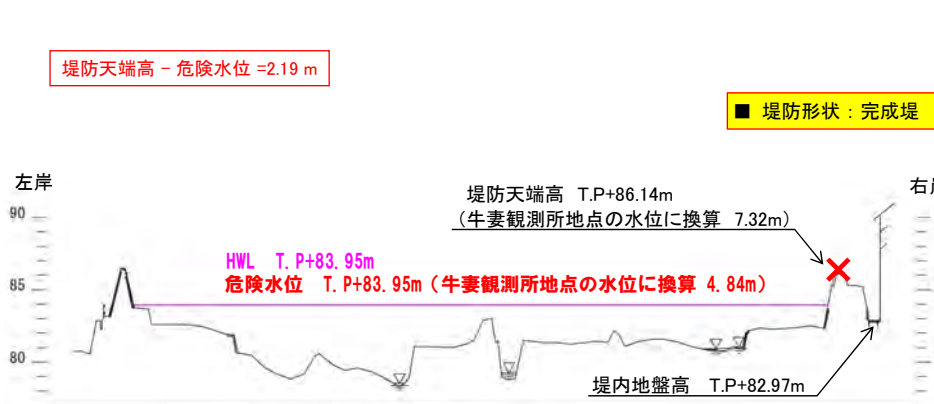


被害想定(最大)	
浸水面積	1.76 km ²
氾濫区域内人口	7,247 人
浸水戸数	2,550 戸
主な浸水施設	

○浸水範囲



○危険箇所付近の横断図(14.50k付近)



○危険箇所付近の垂直写真(14.50k付近)



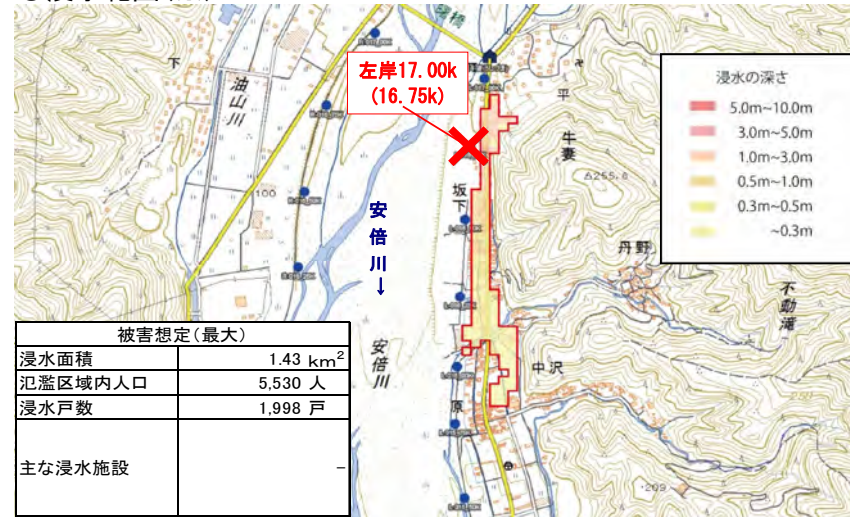
【危険箇所の状況資料】

安倍川水系	あべかわ 安倍川	左岸	17.00k	静岡県静岡市葵区牛妻地先	静岡河川事務所	かびや 門屋地区	
基準水位観測所	うしづま すいじい かんそく じよ 牛妻水位観測所		危険箇所番号	④	特定区間	危険水位(越水)	4.84 m
						堤防状況	完成堤

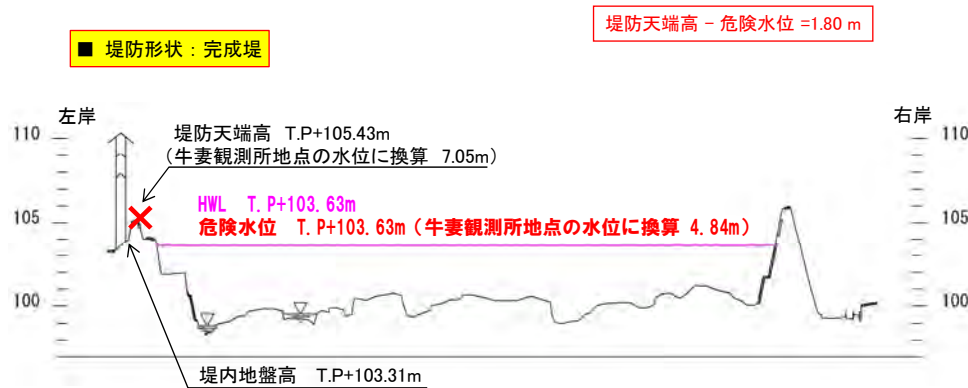
○危険箇所付近の斜め写真(17.00k付近)



○浸水範囲(※)



○危険箇所付近の横断図(17.00k付近)



○危険箇所付近の垂直写真(17.00k付近)

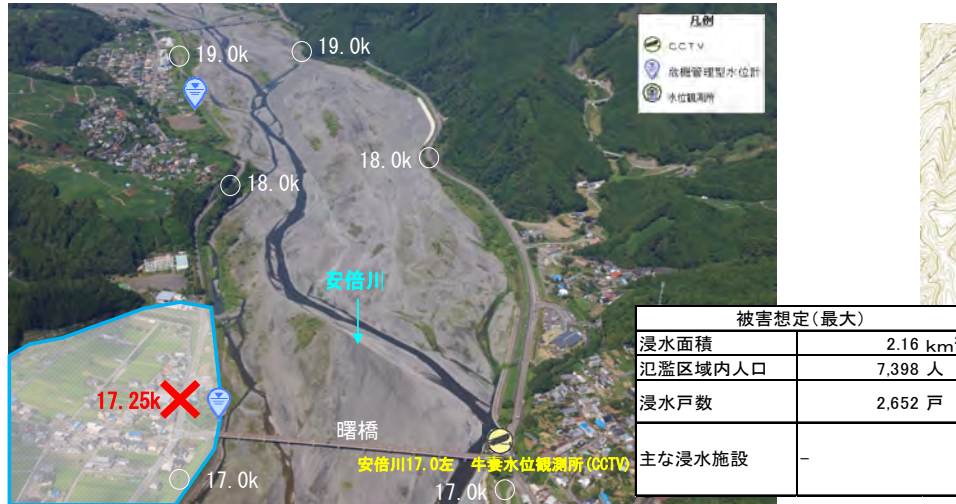


※安倍川左岸17.0kは破堤しないため、安倍川左岸16.75kの浸水情報を使用しました。

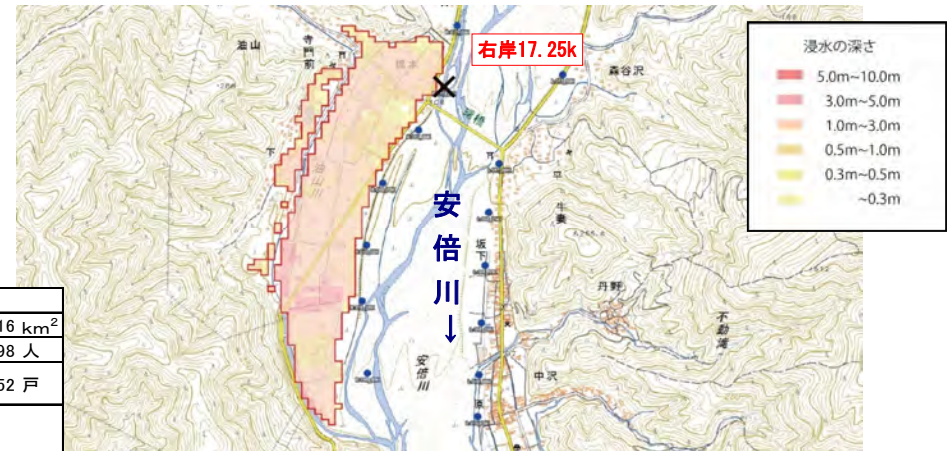
【危険箇所の状況資料】

安倍川水系	あべかわ 安倍川	右岸	17.25k	静岡県静岡市葵区油山地先	静岡河川事務所	ゆやま ちく 油山地区	
						危険水位(越水)	4.98 m
基準水位観測所	うしづますいいかんそくじよ 牛妻水位観測所		危険箇所番号	②	特定区間	堤防状況	完成堤

○危険箇所付近の斜め写真(17.25k付近)



○浸水範囲



○危険箇所付近の横断図(17.25k付近)



○危険箇所付近の垂直写真(17.25k付近)



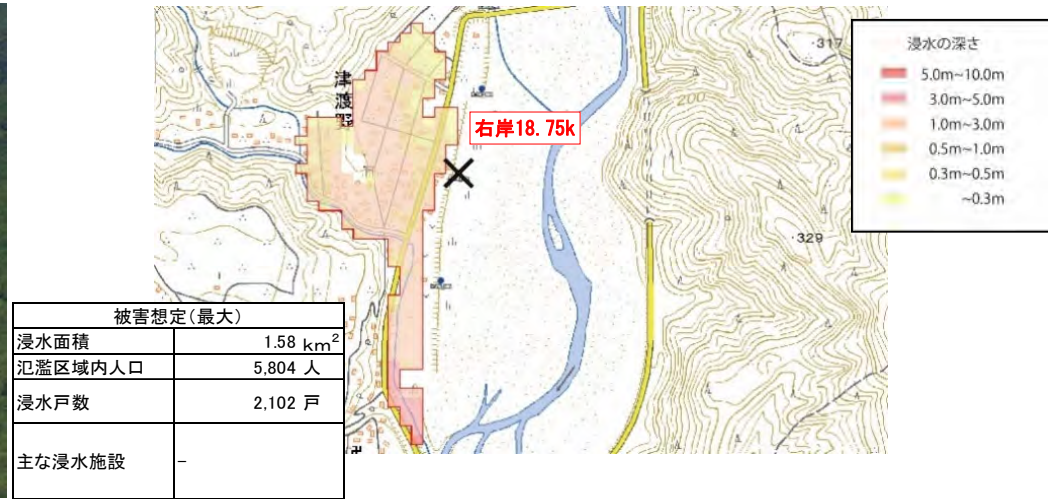
【危険箇所の状況資料】

安倍川水系	あべかわ 安倍川	右岸	18.75k	静岡県静岡市葵区松野地先	静岡河川事務所	まつの ちく 松野地区	
基準水位観測所	うしづますいいかんそくじよ 牛妻水位観測所		危険箇所番号	⑦	特定区間	危険水位(越水)	5.58 m
						堤防状況	完成堤

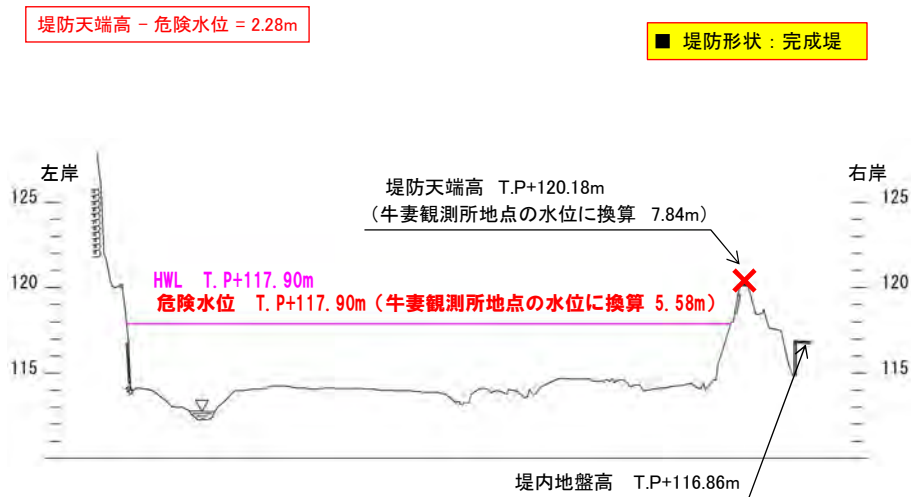
○危険箇所付近の斜め写真(18.75k付近)



○浸水範囲



○危険箇所付近の横断面図(18.75k付近)



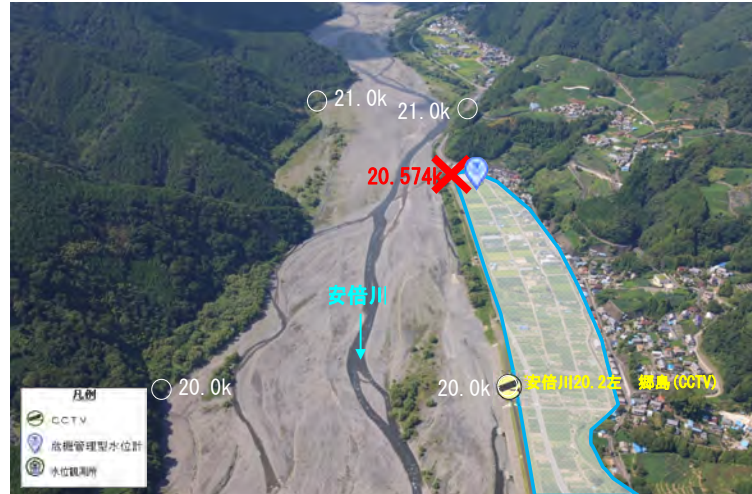
○危険箇所付近の垂直写真(18.75k付近)



【危険箇所の状況資料】

安倍川水系	あべかわ 安倍川	左岸	20.574k (堤防注視箇所)	静岡県静岡市葵区郷島地先	静岡河川事務所	郷島地区	
基準水位観測所	うしづますいいかんそくじよ 牛妻水位観測所		危険箇所番号	①	特定区間	危険水位(越水)	4.65 m
						堤防状況	暫定堤

○危険箇所付近の斜め写真(20.574k付近)

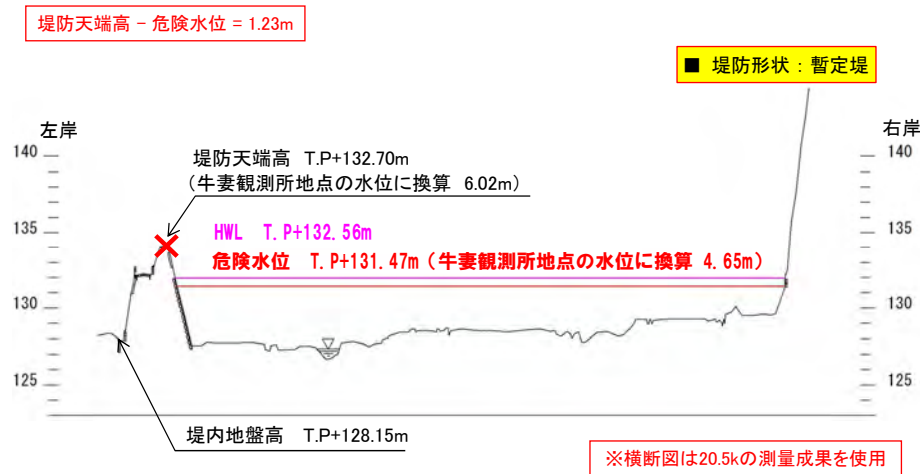


○浸水範囲



※浸水範囲、被害想定は、左岸20.50kの破堤計算結果を使用

○危険箇所付近の横断面図(20.574k付近)



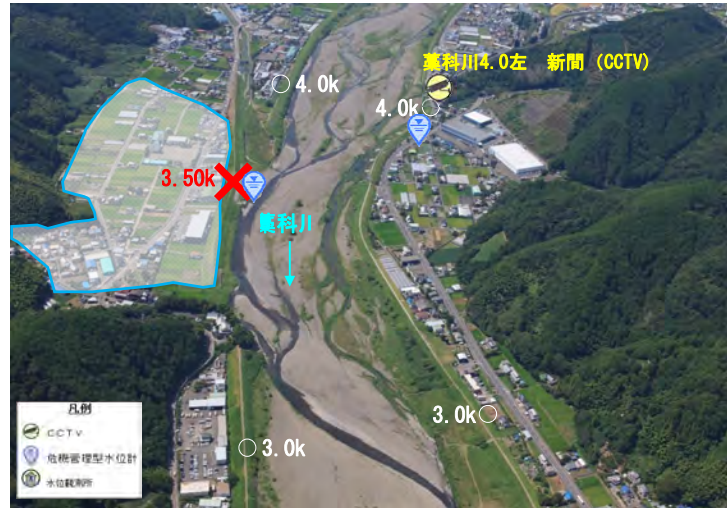
○危険箇所付近の垂直写真(20.574k付近)



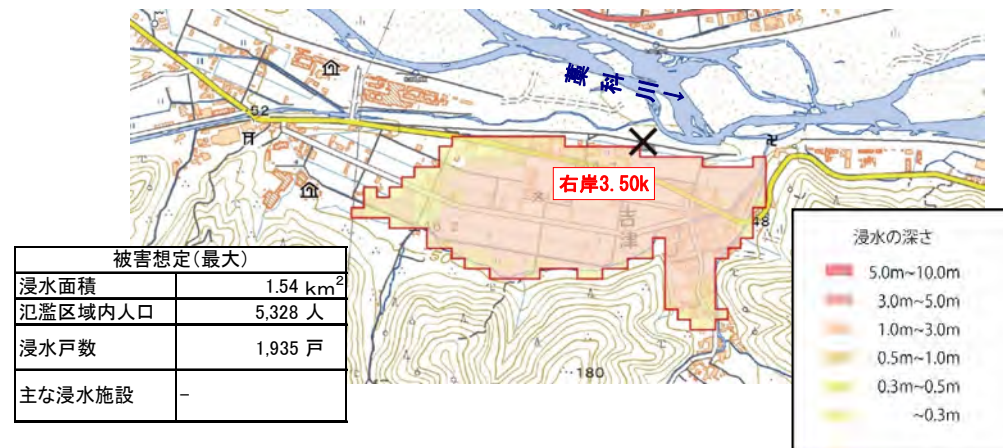
【危険箇所の状況資料】

安倍川水系	わらしながわ 藁科川	右岸	3.50k	静岡県静岡市葵区吉津地先	静岡河川事務所	うぶめ ちく 産女地区	
基準水位観測所	なら ますい かんそく じょ 奈良間水位観測所		危険箇所番号	①	特定区間	危険水位(越水)	8.33 m
						堤防状況	完成堤

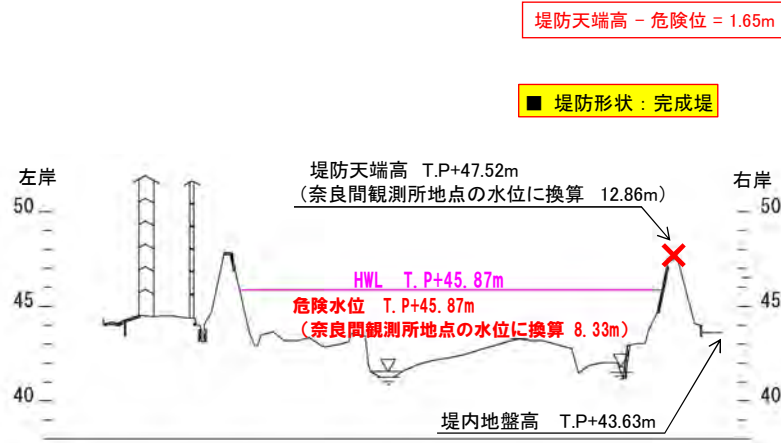
○危険箇所付近の斜め写真(3.50k付近)



○浸水範囲



○危険箇所付近の横断面図(3.50k付近)



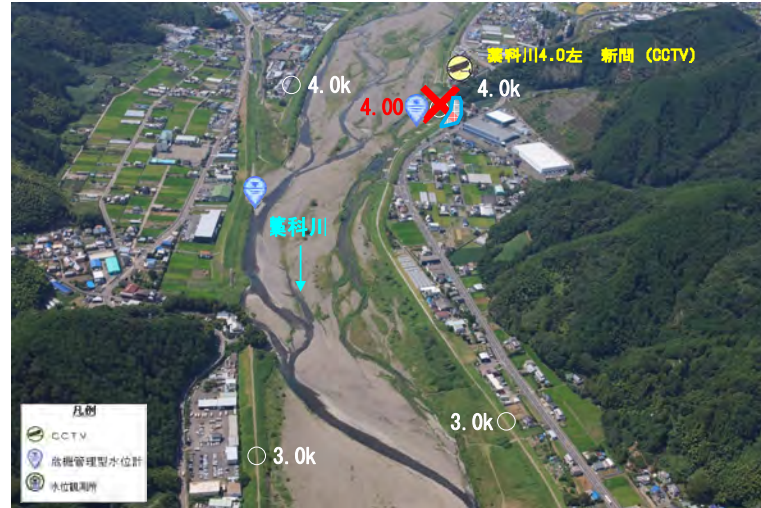
○危険箇所付近の垂直写真(3.50k付近)



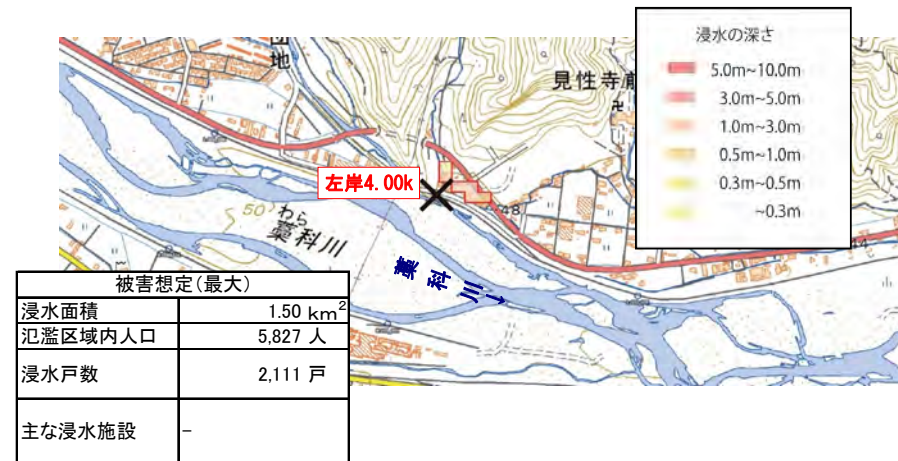
【危険箇所の状況資料】

安倍川水系	わらしながわ 藁科川	左岸	4.00k	静岡県静岡市葵区新聞地先	静岡河川事務所	新聞地区	
基準水位観測所	奈良間水位観測所		危険箇所番号	②	特定区間	危険水位(越水)	7.73 m
						堤防状況	暫定堤

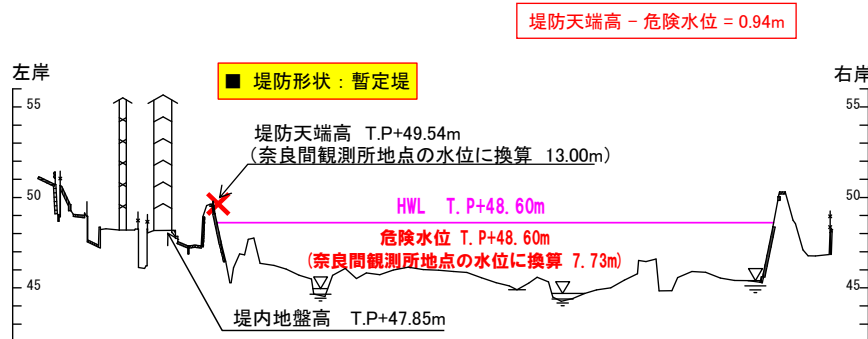
○危険箇所付近の斜め写真(4.00k付近)



○浸水範囲



○危険箇所付近の横断面図(4.00k付近)



○危険箇所付近の垂直写真(4.00k付近)



【危険箇所の状況資料】

大井川水系	おおいがけ大井川	左岸	0.2k	静岡県焼津市飯淵地先	静岡河川事務所	飯淵地区	
						危険水位(越水)	3.10 m
基準水位観測所	ほろしま すいい かんそく じよ 細島水位観測所		危険箇所番号	①	特定区間	堤防状況	完成堤

○危険箇所付近の斜め写真(0.2k付近)



○浸水範囲



○危険箇所付近の横断図(0.2k付近)



○危険箇所付近の垂直写真(0.2k付近)



【危険箇所の状況資料】

大井川水系	おおいがわ 大井川	右岸	0.4k	静岡県吉田町川尻地先	静岡河川事務所	かわしり 川尻地区		
						危険水位(越水)	3.10 m	
基準水位観測所	ほそしま すいい かんそく じよ 細島水位観測所			危険箇所番号	②	特定区間	堤防状況	完成堤

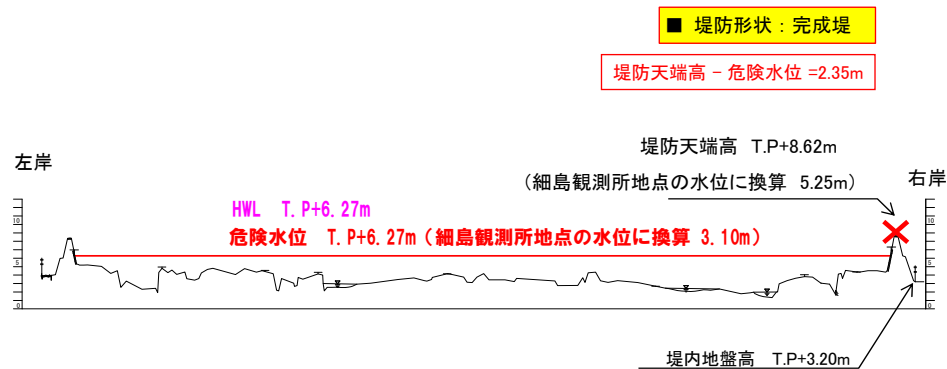
○危険箇所付近の斜め写真(0.4k付近)



○浸水範囲



○危険箇所付近の横断図(0.4k付近)



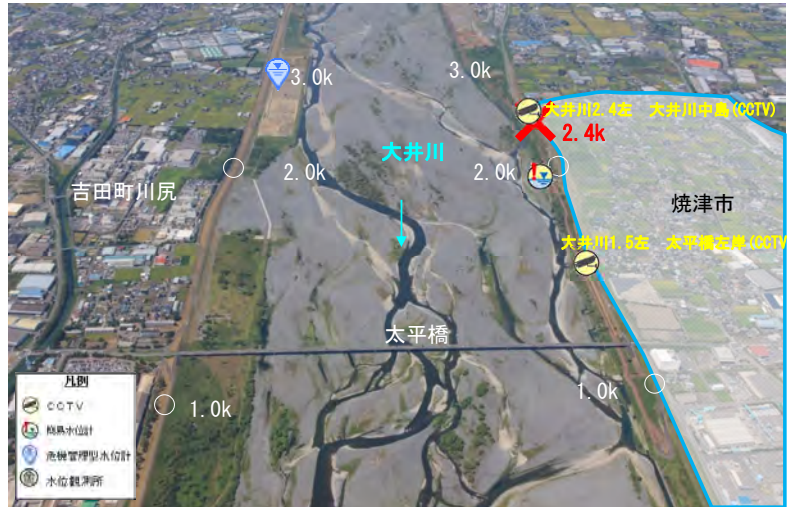
○危険箇所付近の垂直写真(0.4k付近)



【危険箇所の状況資料】

大井川水系	おおいがわ 大井川	左岸	2.4k	静岡県焼津市中島地先	静岡河川事務所	にしま 西島地区	
						危険水位(越水)	3.35 m
基準水位観測所	ほそしま すいい かんそく じよ 細島水位観測所		危険箇所番号	⑤	特定区間	堤防状況	完成堤

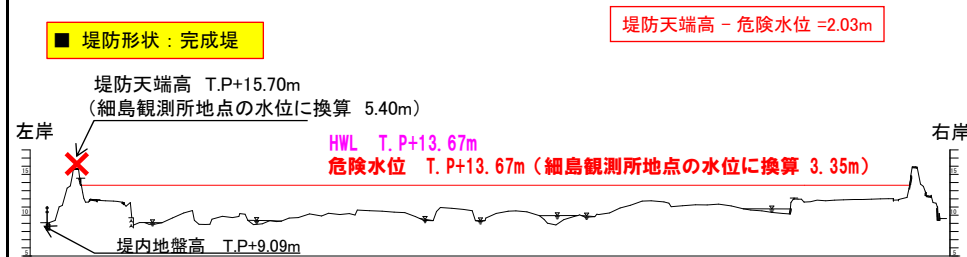
○危険箇所付近の斜め写真(2.4k付近)



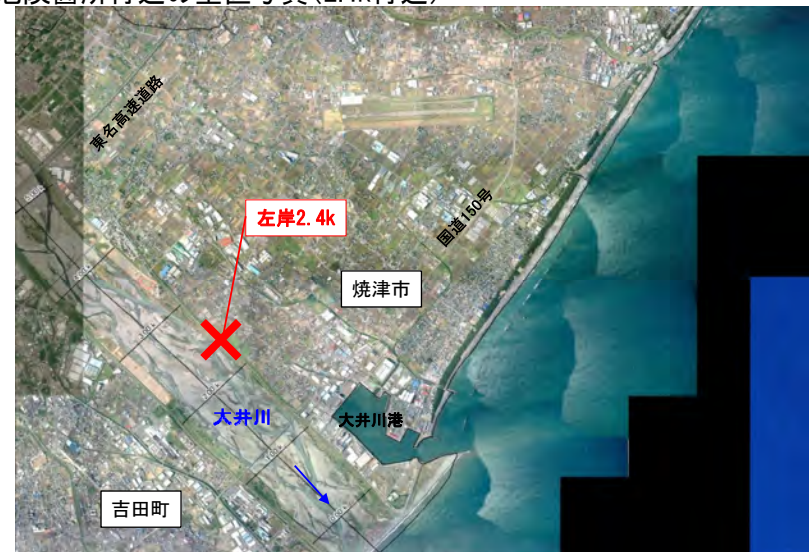
○浸水範囲



○危険箇所付近の横断図(2.4k付近)



○危険箇所付近の垂直写真(2.4k付近)



【危険箇所の状況資料】

大井川水系	おおいがわ大井川	右岸	3.0k	静岡県榛原郡吉田町川尻地先	静岡河川事務所	かわり川尻地区	
基準水位観測所	ほろしま すいい かんそく じよ 細島水位観測所		危険箇所番号	③	特定区間	危険水位(越水)	3.35 m
						堤防状況	完成堤

○危険箇所付近の斜め写真(3.0k付近)

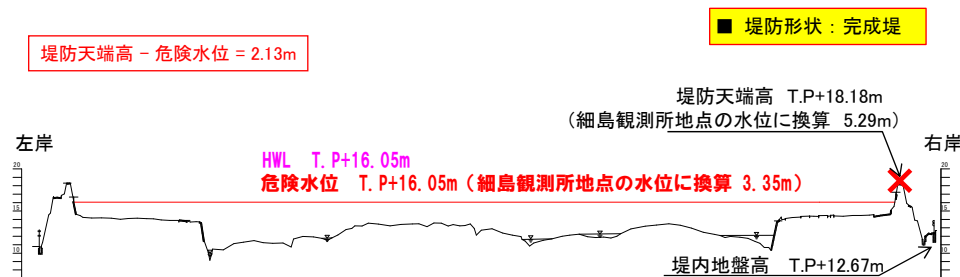


被害想定(最大)	
浸水面積	6.13 km ²
氾濫区域内人口	8,034 人
浸水戸数	2,699 戸
主な浸水施設	国道150号

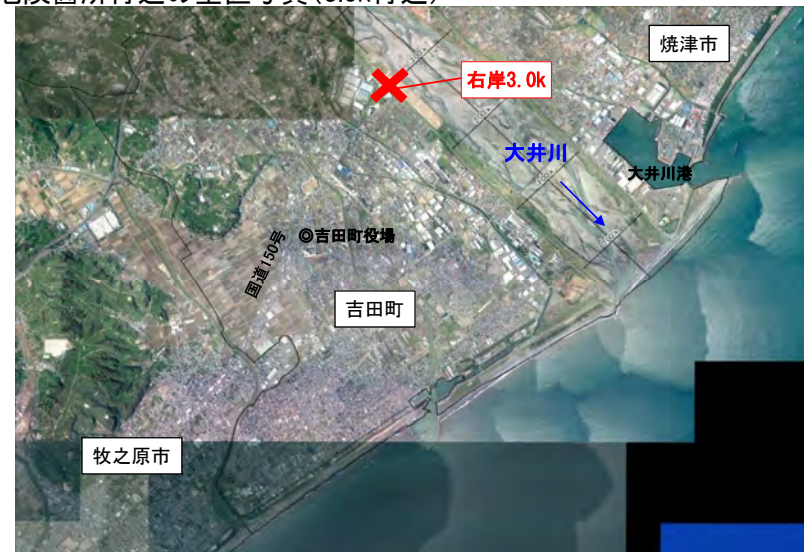
○浸水範囲



○危険箇所付近の横断図(3.0k付近)



○危険箇所付近の垂直写真(3.0k付近)



【危険箇所の状況資料】

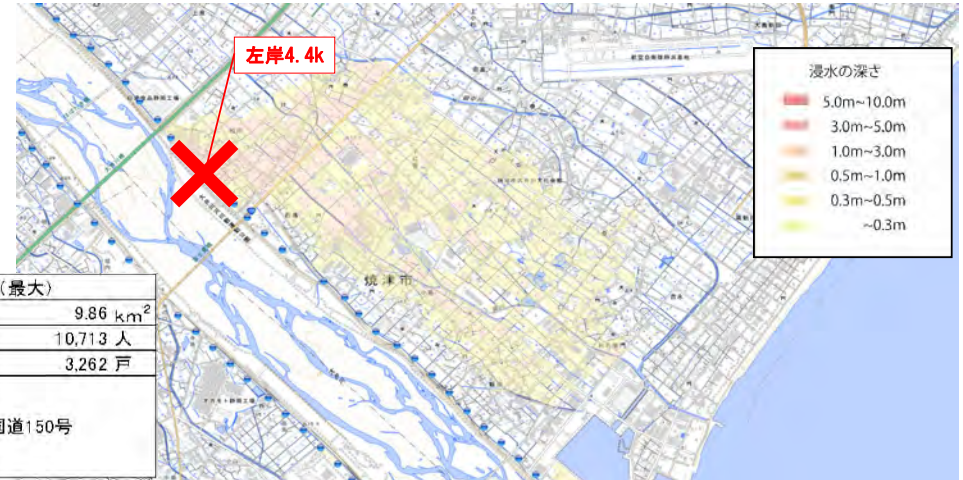
大井川水系	おおいがわ大井川	左岸	4.4k	静岡県焼津市相川地先	静岡河川事務所	あしかわ相川地区	
基準水位観測所	ほろしま すいい かんそく じよ 細島水位観測所		危険箇所番号	⑥	特定区間	危険水位(越水)	3.56 m
						堤防状況	完成堤

○危険箇所付近の斜め写真(4.4k付近)

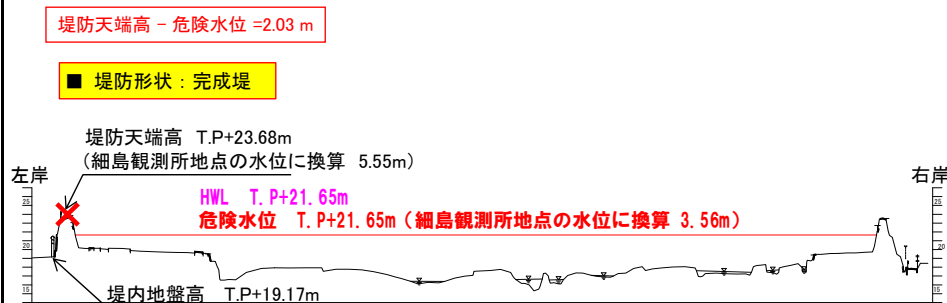


被害想定(最大)	
浸水面積	9.86 km ²
氾濫区域内人口	10,713 人
浸水戸数	3,262 戸
主な浸水施設	国道150号

○浸水範囲



○危険箇所付近の横断面図(4.4k付近)



○危険箇所付近の垂直写真(4.4k付近)



【危険箇所の状況資料】

大井川水系	おおいがわ 大井川	右岸	4.4k	静岡県榛原郡吉田町大幡地先	静岡河川事務所	おおいがわ 大幡地区			
						危険水位(越水)	3.56 m		
基準水位観測所	ほそしま すいい かんそく じよ 細島水位観測所			危険箇所番号	④	特定区間	○	堤防状況	完成堤

○危険箇所付近の斜め写真(4.4k付近)

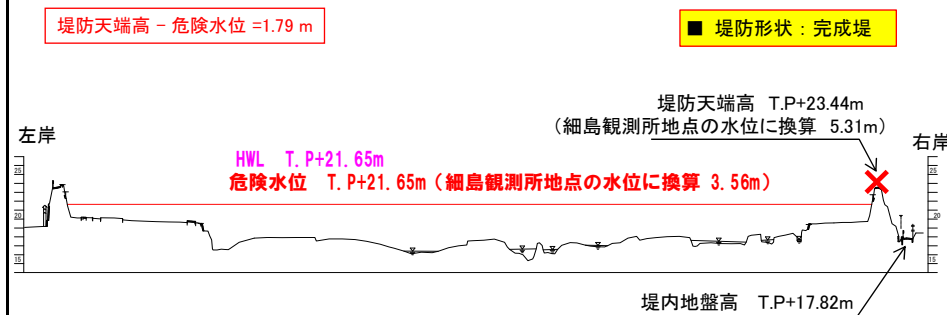


被害想定(最大)	
浸水面積	9.37 km ²
氾濫区域内人口	15,276 人
浸水戸数	5,285 戸
主な浸水施設	国道150号

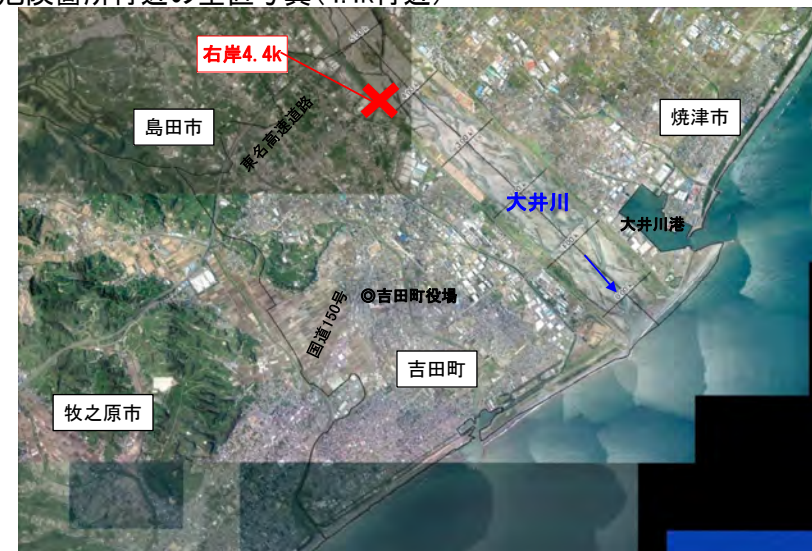
○浸水範囲



○危険箇所付近の横断図(4.4k付近)



○危険箇所付近の垂直写真(4.4k付近)



【危険箇所の状況資料】

大井川水系	おおいがわ 大井川	右岸	5.2k	静岡県島田市中河地先	静岡河川事務所	なかがわ 中河地区	
						危険水位(越水)	4.24 m
基準水位観測所	ほそしま すいい かんそく じよ 細島水位観測所		危険箇所番号	⑦	特定区間	堤防状況	完成堤

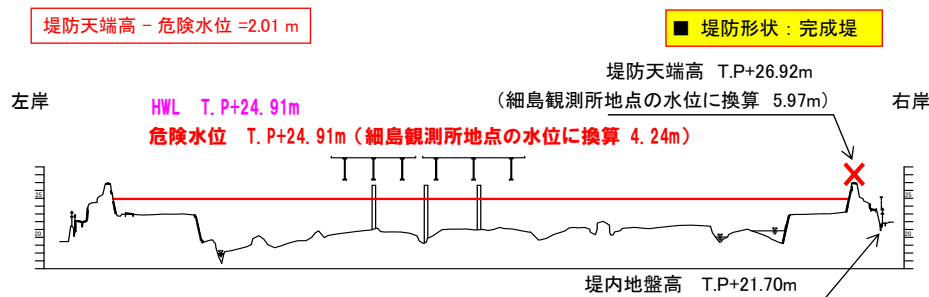
○危険箇所付近の斜め写真(5.2k付近)



○浸水範囲



○危険箇所付近の横断図(5.2k付近)



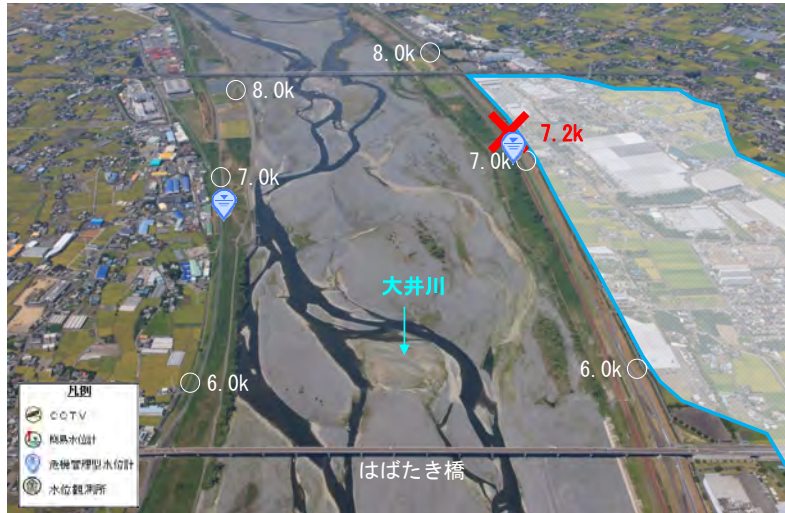
○危険箇所付近の垂直写真(5.2k付近)



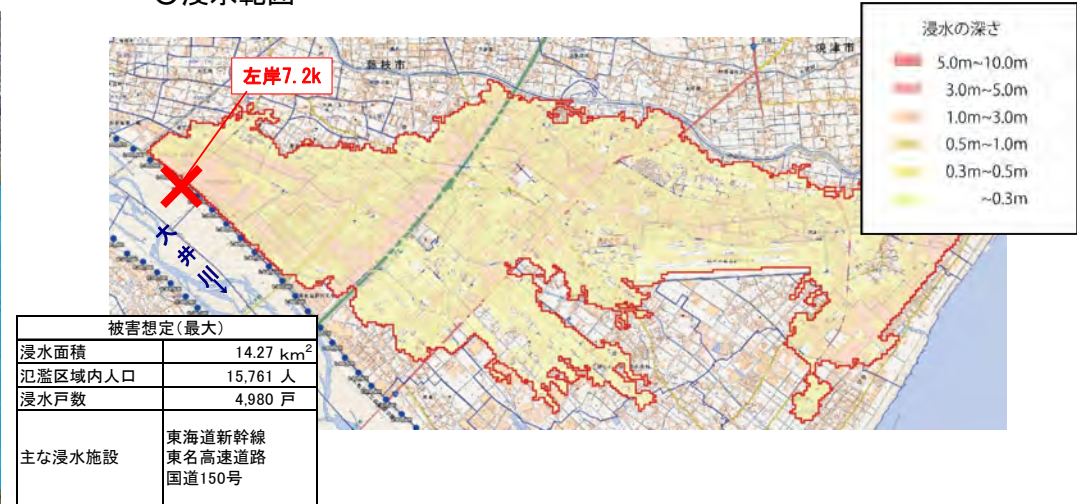
【危険箇所の状況資料】

大井川水系	おおいがわ大井川	左岸	7.2k	静岡県藤枝市善左衛門地先	静岡河川事務所	源助地区		
基準水位観測所	細島水位観測所		危険箇所番号	⑧	特定区間	○	危険水位(越水)	4.80 m
						堤防状況	完成堤	

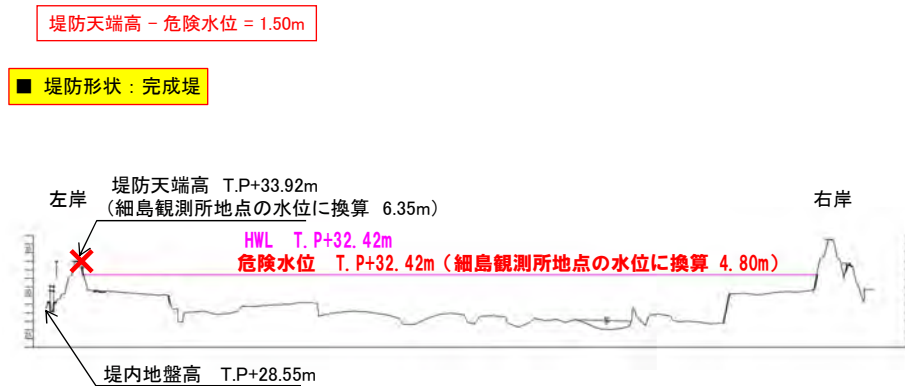
○危険箇所付近の斜め写真(7.2k付近)



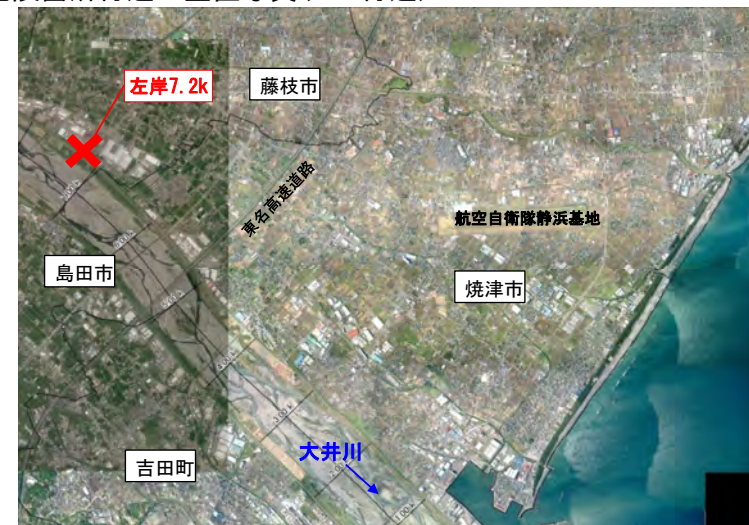
○浸水範囲



○危険箇所付近の横断図(7.2k付近)



○危険箇所付近の垂直写真(7.2k付近)



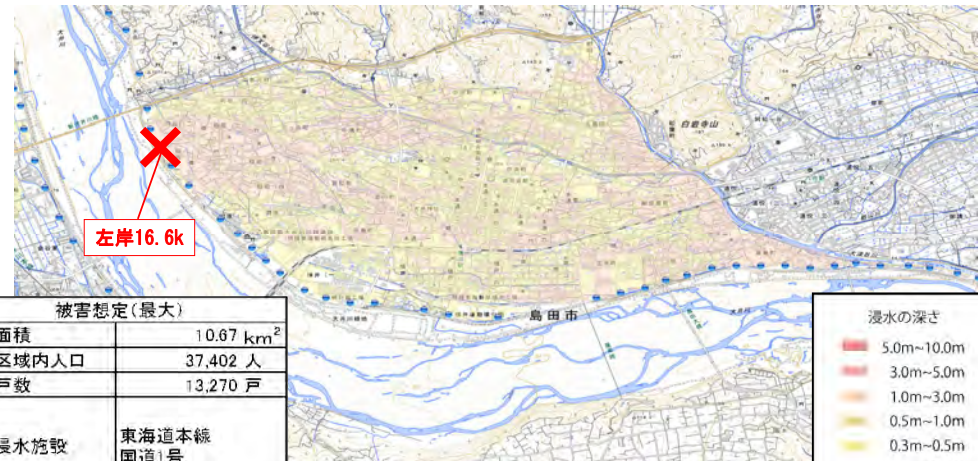
【危険箇所の状況資料】

大井川水系	おおいがわ 大井川	左岸	16.6k	静岡県島田市稲荷地先	静岡河川事務所	道悦島地区		
基準水位観測所	ほろしま すいい かんそく じよ 細島水位観測所		危険箇所番号	⑨	特定区間	○	危険水位(越水)	3.89 m
						堤防状況	完成堤	

○危険箇所付近の斜め写真(16.6k付近)



○浸水範囲



○危険箇所付近の横断図(16.6k付近)



○危険箇所付近の垂直写真(16.6k付近)



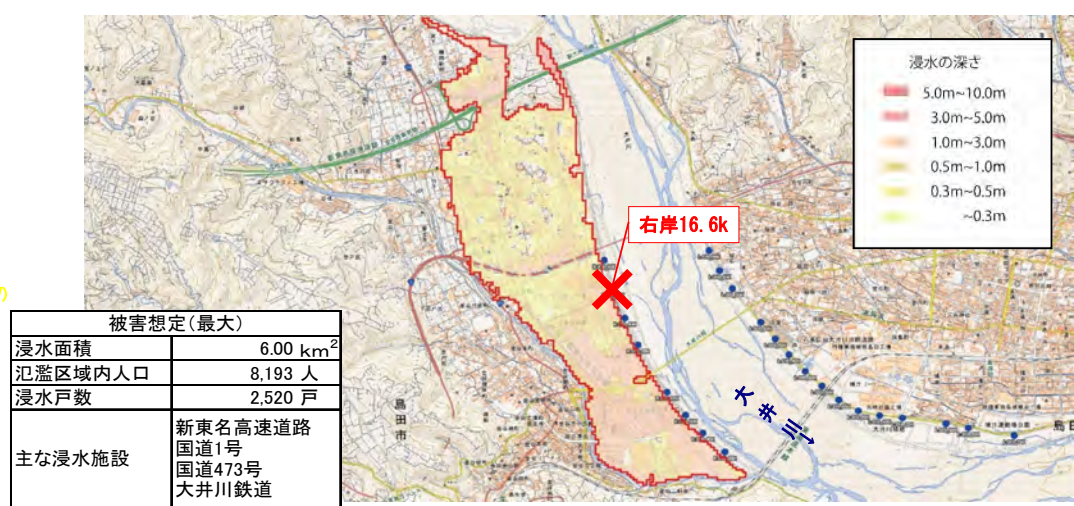
【危険箇所の状況資料】

大井川水系	おおいがわ 大井川	右岸	16.6k	静岡県島田市金谷東地先	静岡河川事務所	金谷川原地区	
基準水位観測所	ほろしま すいい かんそく じよ 細島水位観測所		危険箇所番号	⑩	特定区間	危険水位(越水)	3.89 m
						堤防状況	完成堤

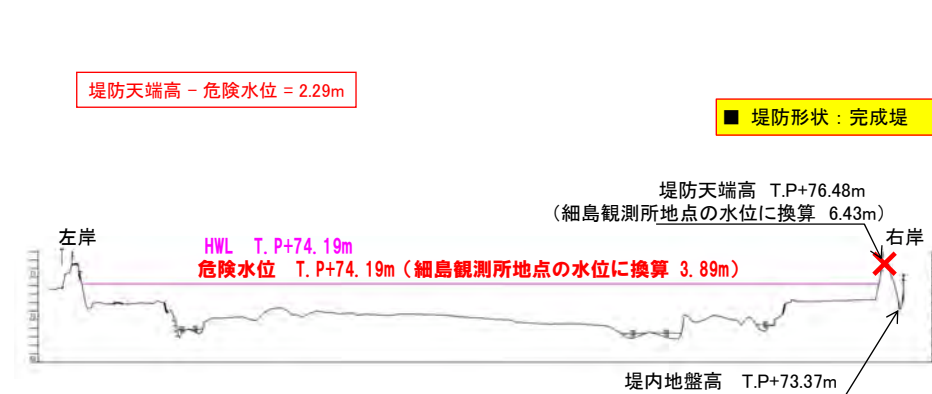
○危険箇所付近の斜め写真(16.6k付近)



○浸水範囲



○危険箇所付近の横断図(16.6k付近)



○危険箇所付近の垂直写真(16.6k付近)



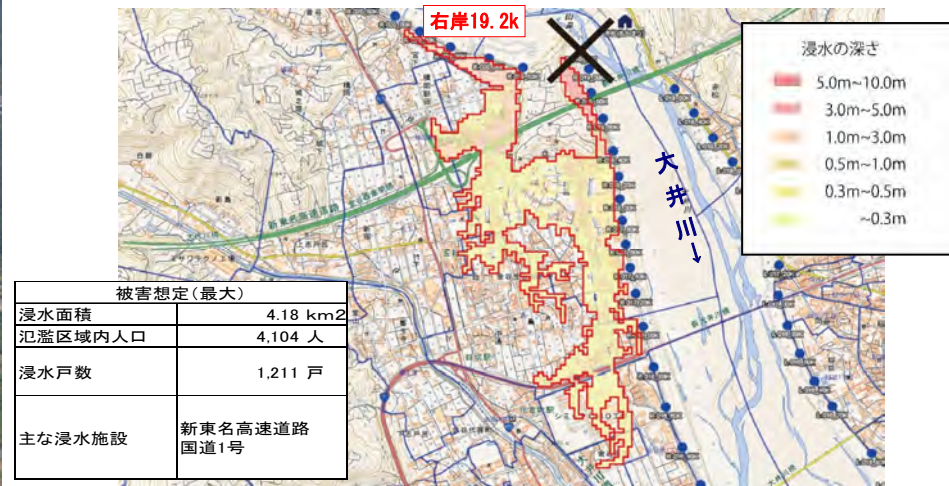
【危険箇所の状況資料】

大井川水系	おおいがわ 大井川	右岸	19.2k	静岡県島田市牛尾地先	静岡河川事務所	牛尾地区	
						危険水位(越水)	4.56 m
基準水位観測所	かみざ すいい かんそく じよ 神座水位観測所		危険箇所番号	③	特定区間	堤防状況	完成堤

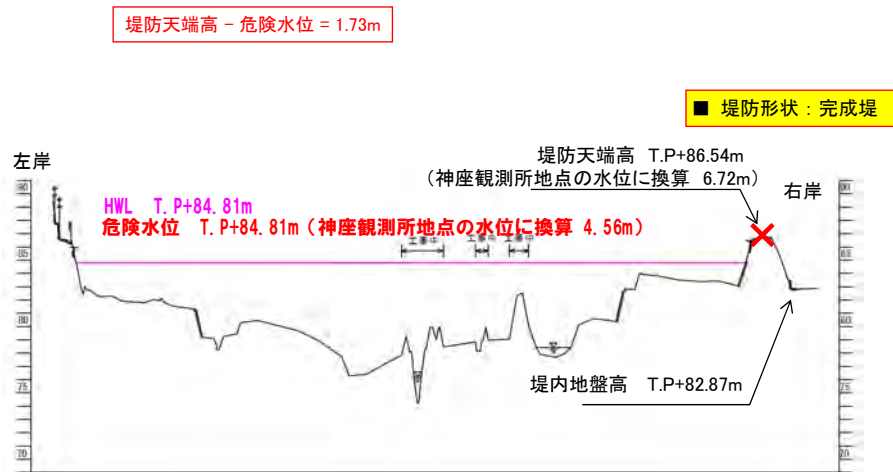
○危険箇所付近の斜め写真(19.2k付近)



○浸水範囲



○危険箇所付近の横断図(19.2k付近)



○危険箇所付近の垂直写真(19.2k付近)



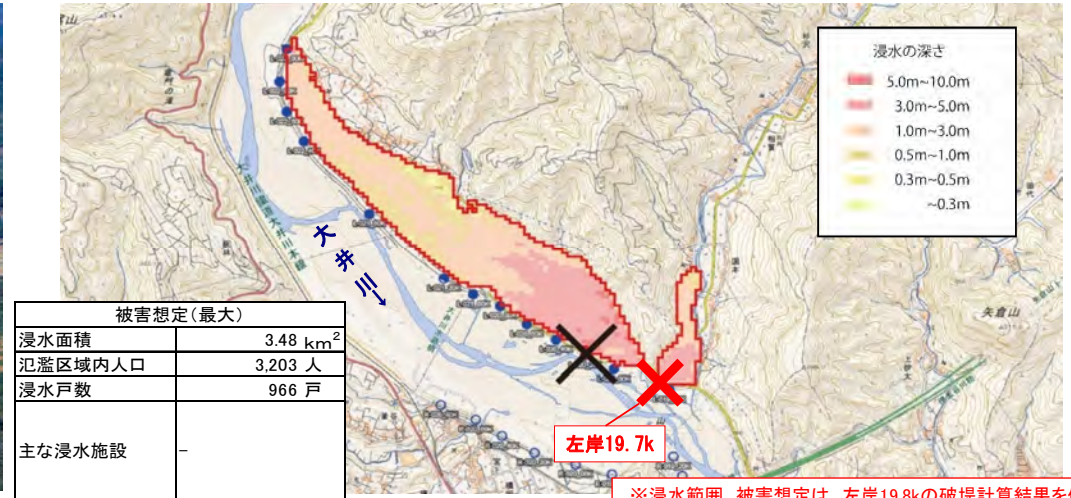
【危険箇所の状況資料】

大井川水系	おおいがわ 大井川	左岸	19.7k (堤防注視箇所)	静岡県島田市相賀地先	静岡河川事務所	おおいがわ 相賀地区	
基準水位観測所	かんざ すいい かんそく じよ 神座水位観測所		危険箇所番号	①	特定区間	危険水位(越水)	2.52 m
						堤防状況	暫定堤

○危険箇所付近の斜め写真(19.7k付近)

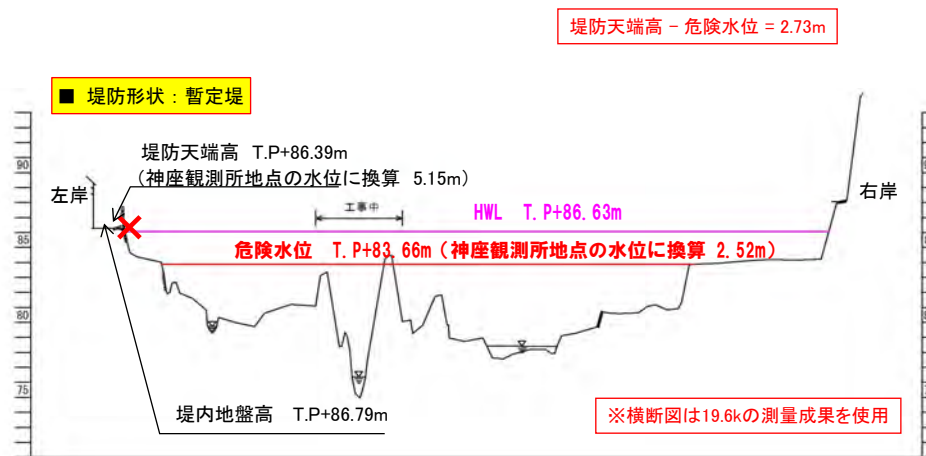


○浸水範囲



※浸水範囲、被害想定は、左岸19.8kの破堤計算結果を使用

○危険箇所付近の横断面図(19.7k付近)



○危険箇所付近の垂直写真(19.7k付近)



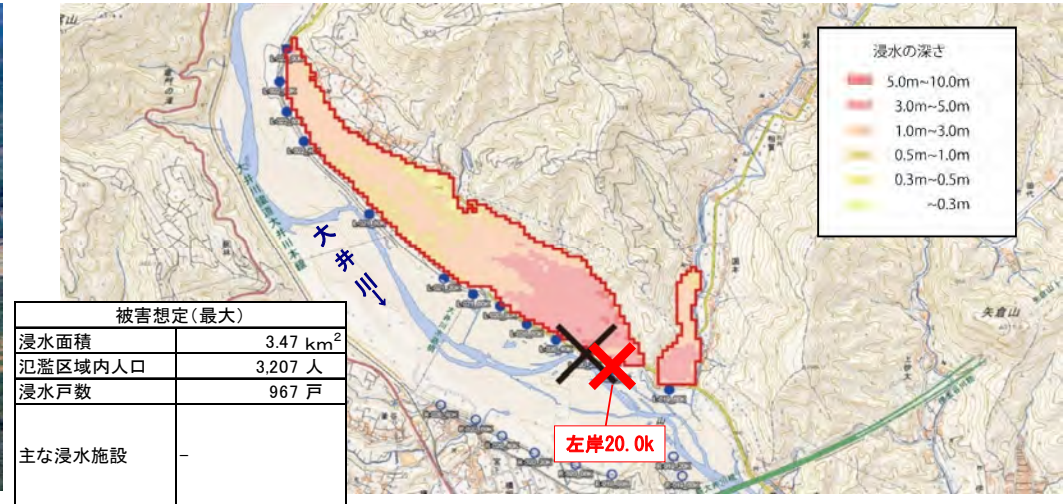
【危険箇所の状況資料】

大井川水系	おおいがわ 大井川	左岸	20.0k	静岡県島田市相賀地先	静岡河川事務所	おおいがわ 相賀地区		
						危険水位(越水)	3.92 m	
基準水位観測所	かんざ すいい かんそく じよ 神座水位観測所			危険箇所番号	②	特定区間	堤防状況	完成堤

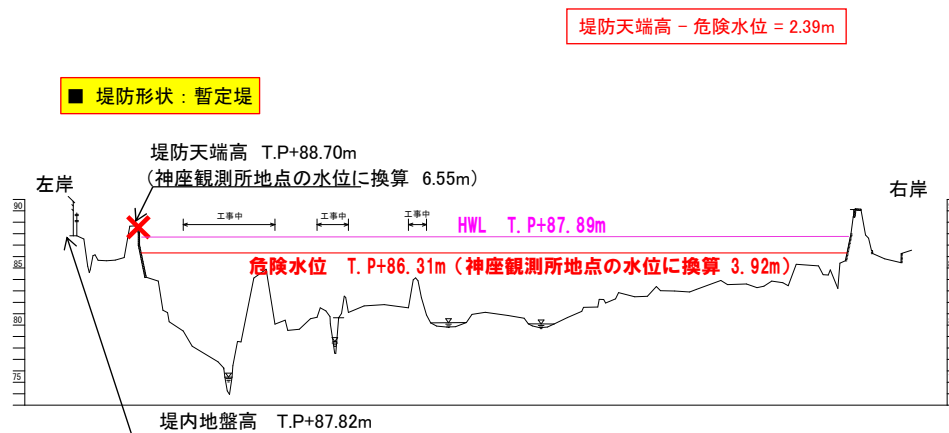
○危険箇所付近の斜め写真(20.0k付近)



○浸水範囲



○危険箇所付近の横断図(20.0k付近)



○危険箇所付近の垂直写真(20.0k付近)

