



想定最大規模の洪水浸水 想定区域図の公表！！

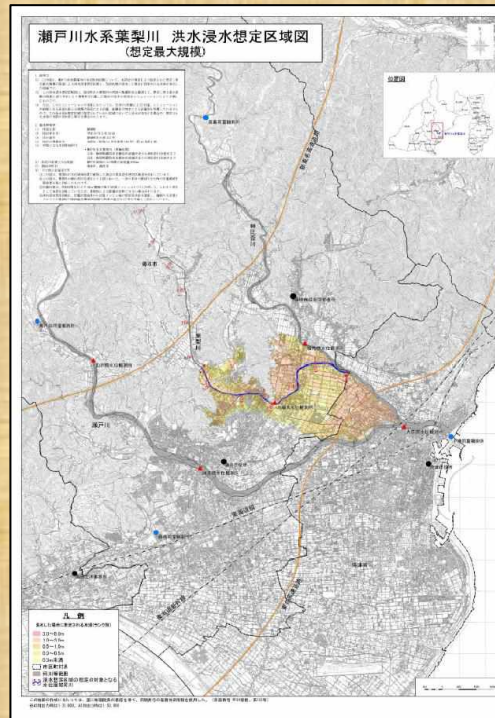
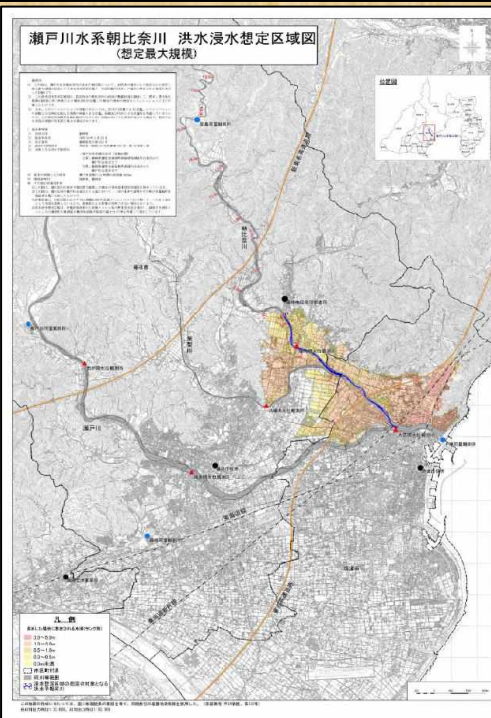
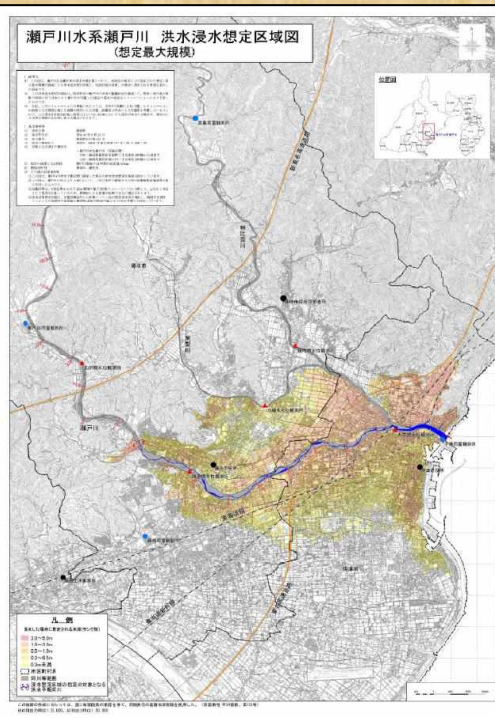
平成30年5月29日付けで、二級河川瀬戸川水系瀬戸川(洪水予報河川)、朝比奈川(洪水予報河川)、葉梨川(水位周知河川)における、想定しうる最大規模の降雨による「洪水浸水想定区域」を指定し、同区域図を公表しました。

残る河川についても本年度中の公表に向けて作業を進めています。

瀬戸川洪水浸水想定区域図

朝比奈川洪水浸水想定区域図

葉梨川洪水浸水想定区域図



島田土木事務所管内
の指定・公表状況

河川名	想定最大規模
大井川(直轄)	公表済
萩間川	
瀬戸川	今回公表
朝比奈川	
葉梨川	平成30年度中 公表予定
湯日川	
栃山川	
木屋川	
坂口谷川	
勝間田川	公表予定
大井川(指定区間)	