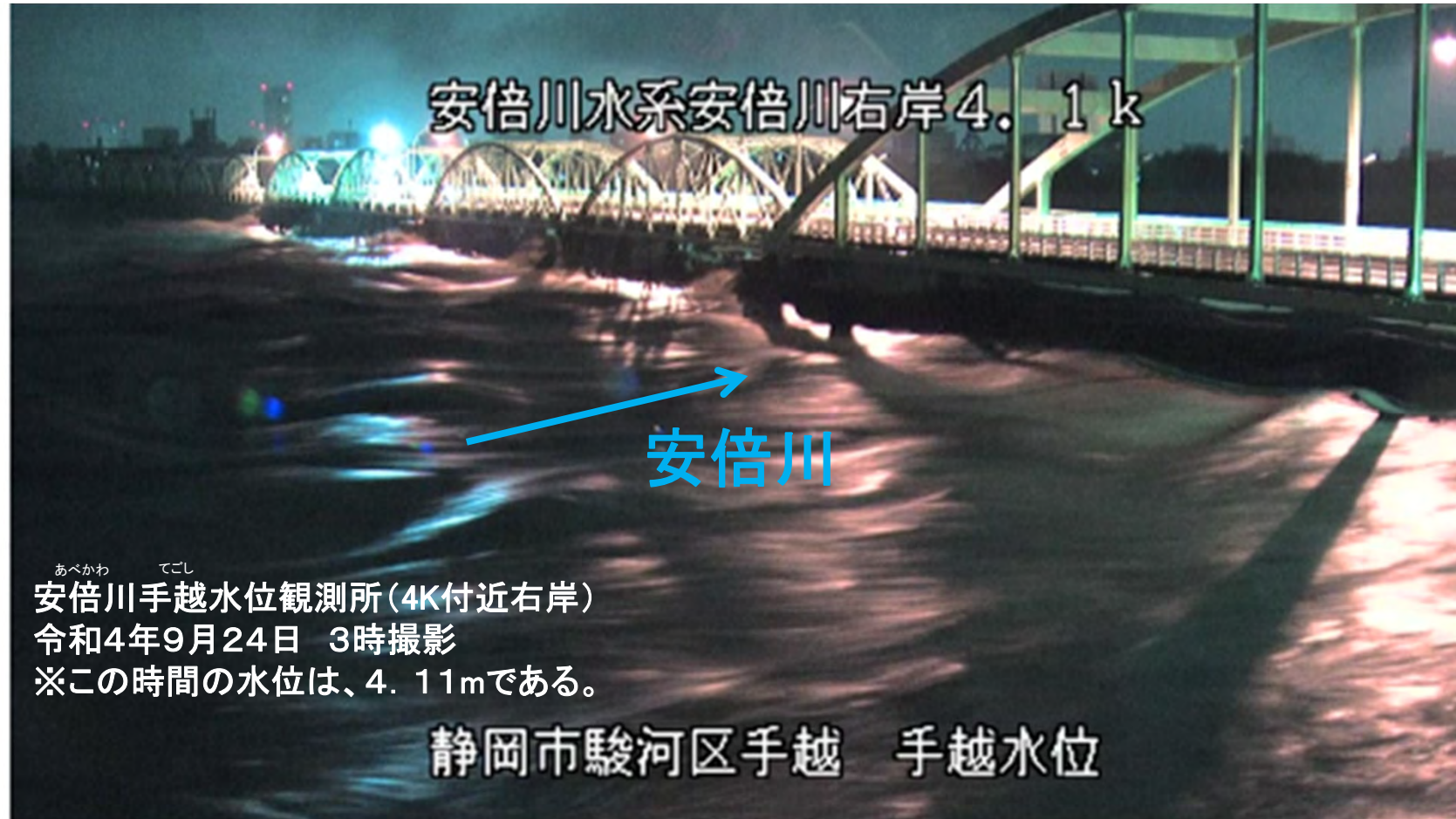


令和4年9月23日～24日の台風15号による 安倍川大井川流域の出水状況



中部地方整備局 静岡河川事務所

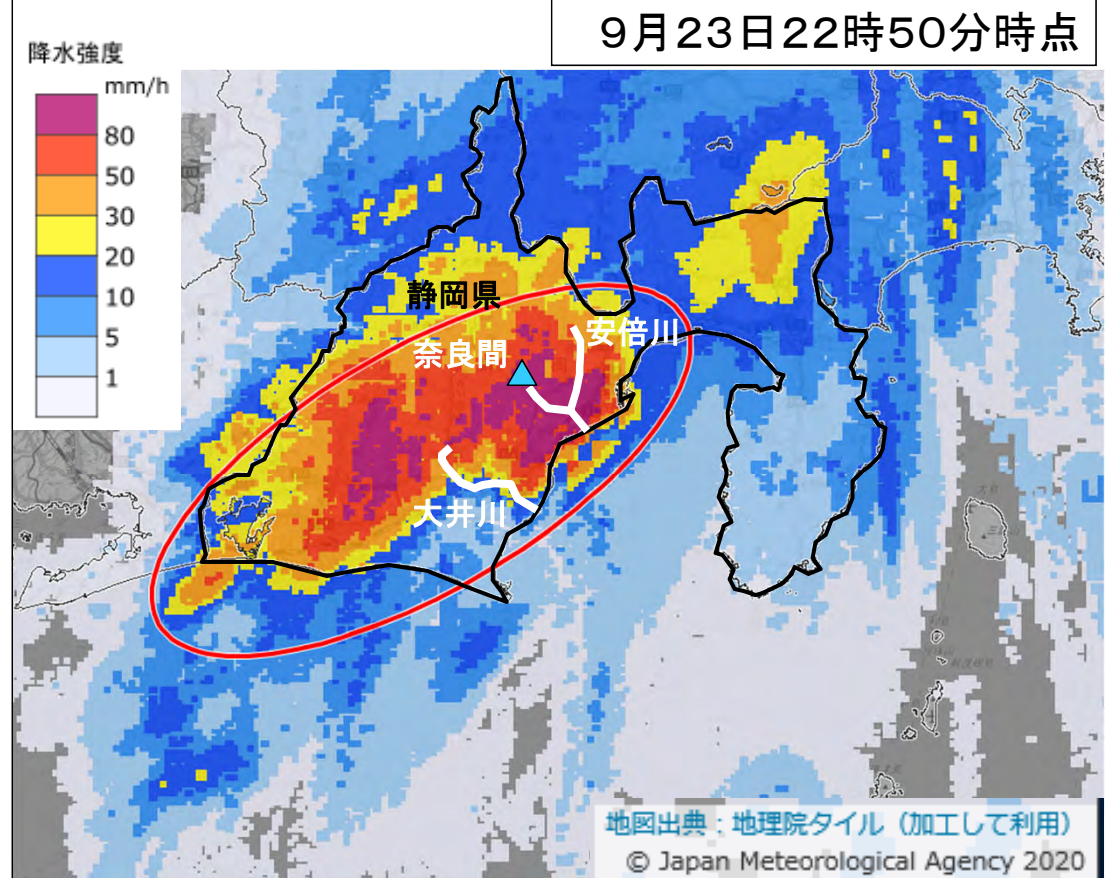
※本資料に掲載されている数値等は速報値です。
今後の精査等により変更をすることがあります。

令和4年9月23日～24日の大雨による気象概況など

台風15号により暖かく湿った空気が流れ込んだ。この為、大気の状態が非常に不安定となり、一時線状降水帯が発生するなど断続的な大雨となった。また水位では、安倍川の手越観測所では、**平成以降最高となる4.23mを観測した。**

静岡県では、9月23日より中部、西部を中心に非常に激しい雨となった。静岡市など県中部では、24日午前の時点で**1時間に80mmを超える雨量**(右図の赤枠)を観測した。また、降り始め(**9月22日23時**)から**24日午前4時**までの降水量では、奈良間雨量観測所(静岡市奈良間)にて**425mm**を記録している。

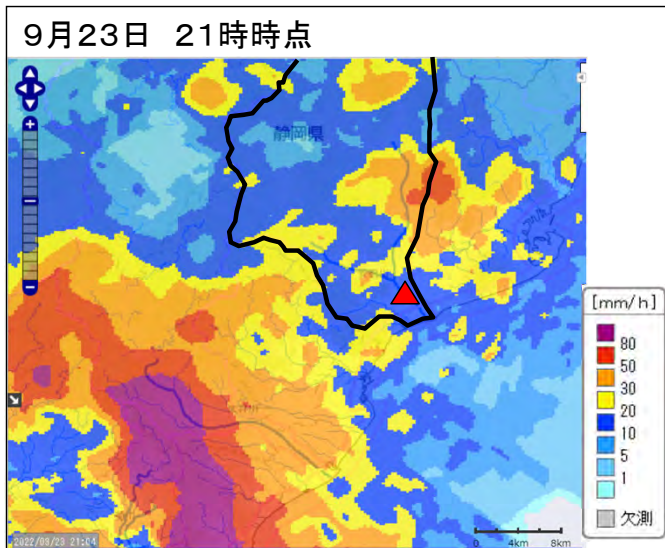
23日夜の時点で、静岡県ほぼ全域に土砂災害警戒情報を発表し、また静岡市をはじめ多くの市町に避難指示を発表した。



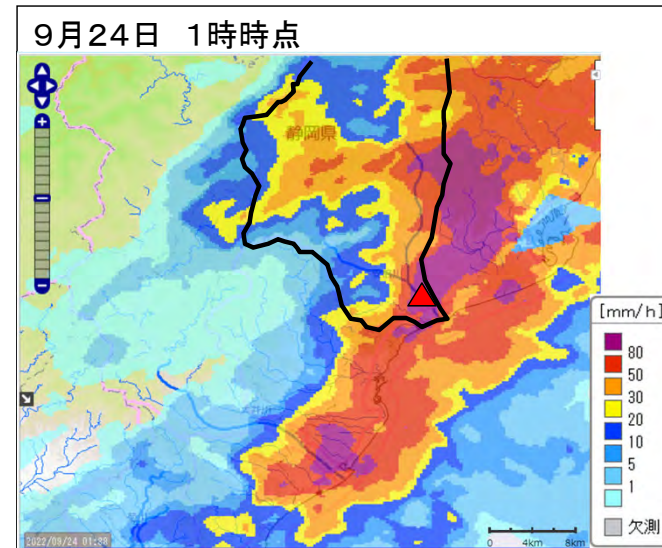
令和4年9月23日～24日 レーダー雨量の概況

※速報値のため
変更される場合があります。

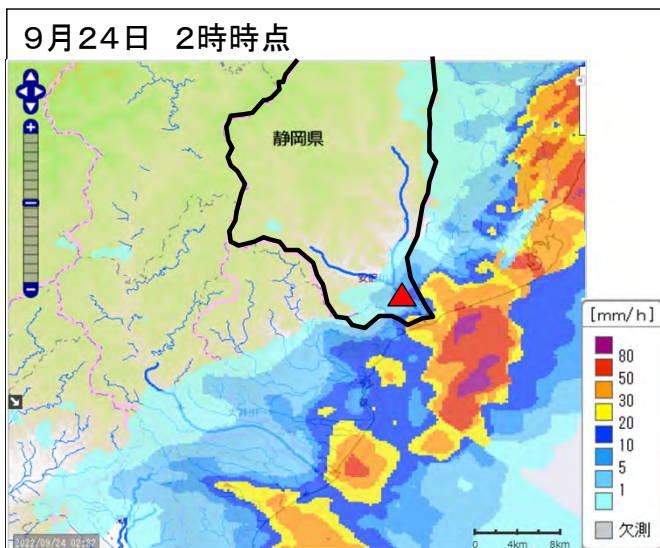
- 9月23日に氾濫危険水位を超過した手越地点の水位観測結果を踏まえ、レーダー雨量の画像を抽出し概況を記述した。
※水位観測結果のグラフは当該資料の5枚目を参照



- 安倍川流域に **20mm/h を超える雨量** をもたらす雨雲が通過
- 21時以降、手越地点では水位が上昇傾向となる



- 安倍川上流部では **80mm/h を超える雨量** をもたらす雨雲が通過
- 水位はさらに上昇し、手越水位観測所にて **避難判断水位 (3.4m)** を超える水位を観測



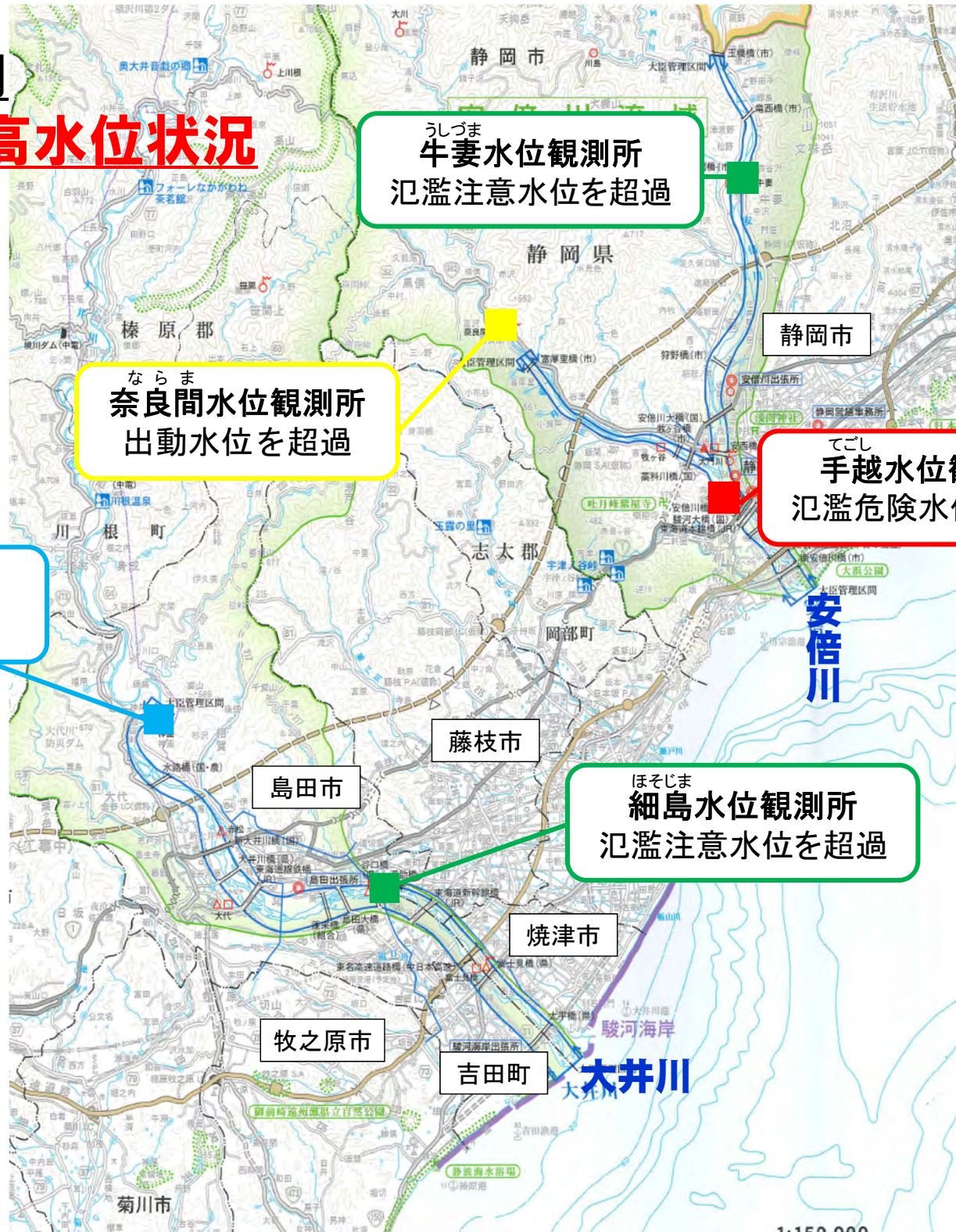
- 安倍川上流部では、**60mm/h を超える雨量** をもたらす雨雲が通過
- 水位は上昇し、手越水位観測所にて **氾濫危険水位 (4.0m)** を超える水位を観測



- ピーク時の水位 (**4.23m**) を観測以降、雨は弱まり、8時以降の水位は氾濫注意水位を下回る

※▲：手越水位観測所の位置

静岡河川事務所管内 安倍川・大井川の**最高水位状況**

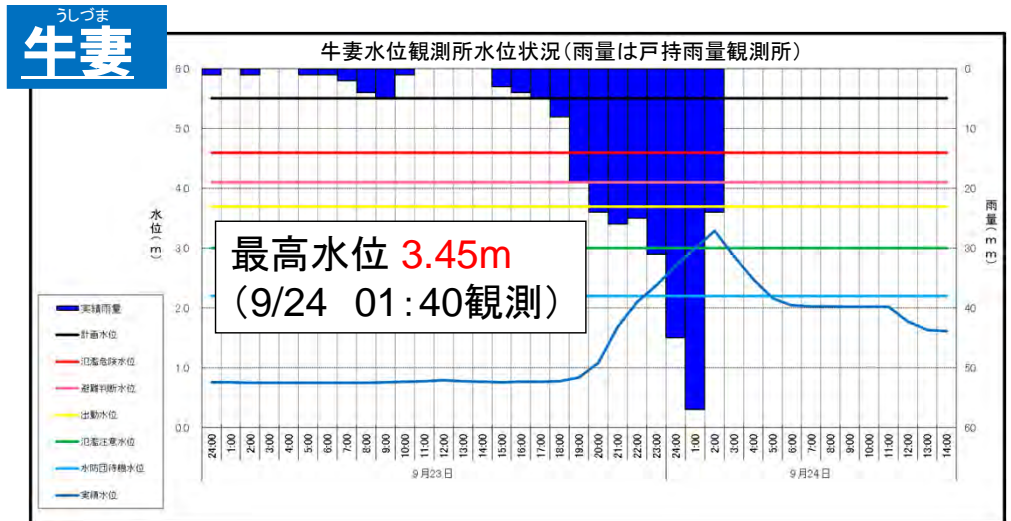
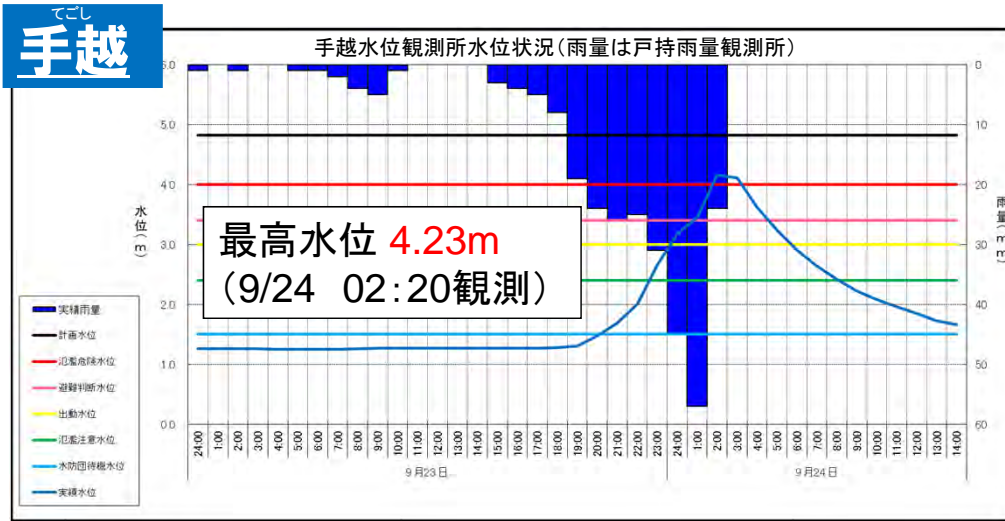


- : 氾濫危険水位超過
- : 避難判断水位超過
- : 出動水位超過
- : 氾濫注意水位超過
- : 水防団待機水位超過
- : 水防団待機水位未満

※速報値のため
変更される場合があります。

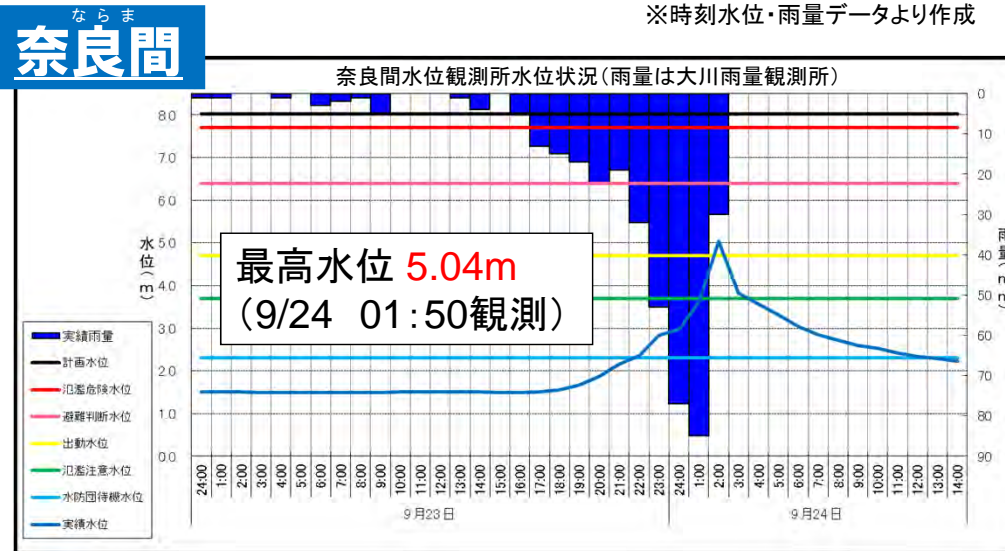
安倍川の水位観測所 水位状況

9/23 0時 ~ 9/24 14時の各水位観測所における水位の変遷は以下の通り



※時刻水位・雨量データより作成

※時刻水位・雨量データより作成



※時刻水位・雨量データより作成

<各水位観測所 ピーク時水位の整理>

河川名	観測所名	今回最高水位	水防団待機水位	氾濫注意水位	出動水位	避難判断水位	氾濫危険水位	計画高水位
安倍川	牛妻	3.45	2.20	3.00	3.70	4.10	4.60	5.51
	手越	4.23	1.50	2.40	3.00	3.40	4.00	4.82
藁科川	奈良間	5.04	2.30	3.70	4.70	6.40	7.70	8.02

手越水位観測所(静岡市)で、氾濫危険水位を超える
 奈良間水位観測所(静岡市)で、出動水位を超える
 牛妻水位観測所(静岡市)で、氾濫注意水位を超える

河川改修による治水効果(安倍川水系安倍川)

安倍川では、河道掘削により河川水位が**約0.2m低下**

安倍川では、令和3年度に河道掘削を行ったことにより、静岡市駿河区手越地先(安倍川4.0k地点)で、**約0.2mの水位低下**が図られた。

○位置図



○手越観測所(4.0k)付近出水状況

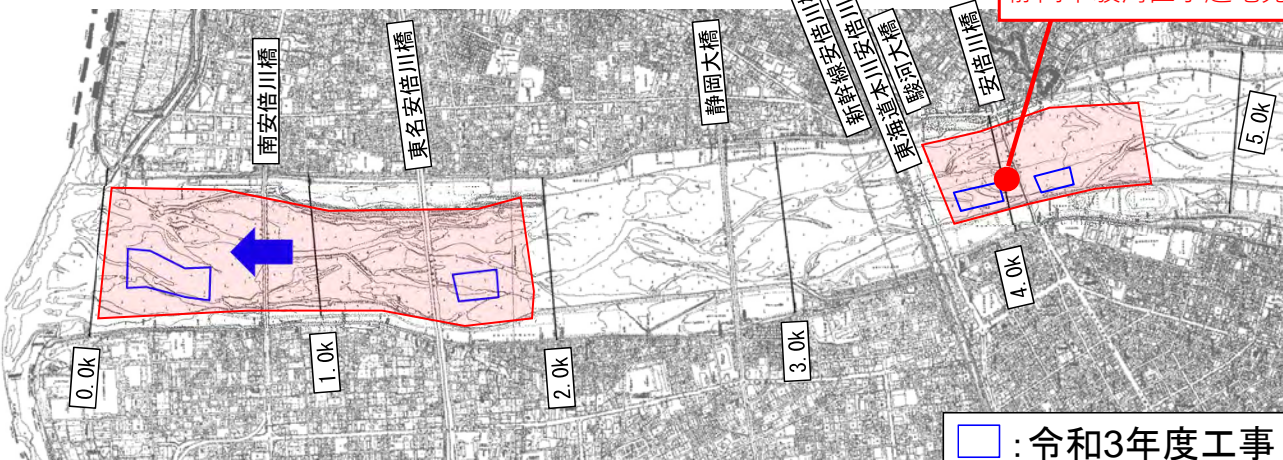


2019年9月9日9時00分撮影



2022年9月24日3時23分撮影

○事業実施箇所【河道掘削】 (令枝3年度工事;令和4年3月末)

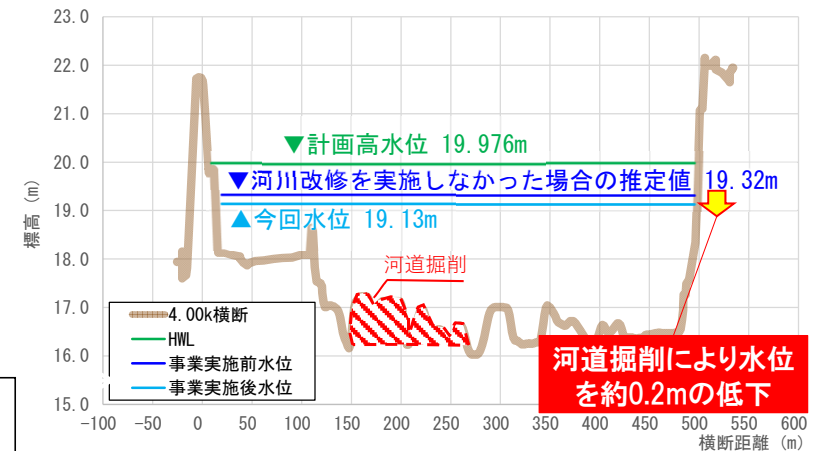


□ : 令和3年度工事
□ : 当面5か年工事

※記載の水位・被害状況は、速報値であり、今後変更となる可能性があります

○今回出水による整備効果(水位低下効果)

静岡市駿河区手越地先(安倍川4.0k地点)



出水時巡視の結果

安倍川、大井川のほぼすべての水位観測所において氾濫注意水位を超え、特に手越水位観測所においては氾濫危険水位にも到達したため、23日夜から24日午前にかけて安倍川、^{わらしな}藁科川、大井川の全川対象に出水時巡視を実施しました。

巡視の結果、藁科川9.0k左岸において、**護岸損傷の被災を確認**した。

被災内容

藁科川9.0k左岸大原樋管(静岡市)(農)下流部においてにおいて、洗堀による**護岸損傷の被災を確認**。なお、応急復旧はブロックの投入及びシート張りの実施を予定。



被災状況(下流側)



被災状況(上流側)

出水時巡視の状況



撮影場所: 藁科川 牧ヶ谷橋(1.2k付近)付近 上流から下流を望む
撮影日時: 令和4年9月24日6時頃

