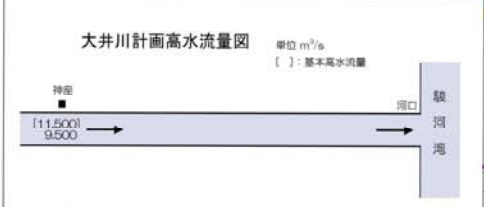
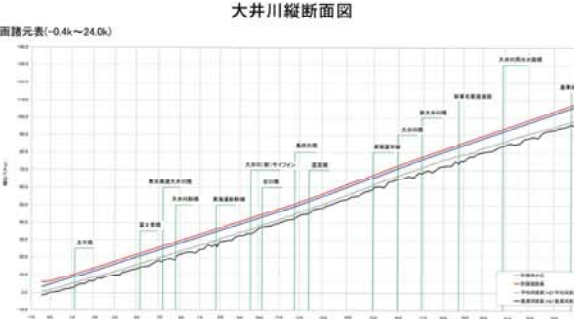
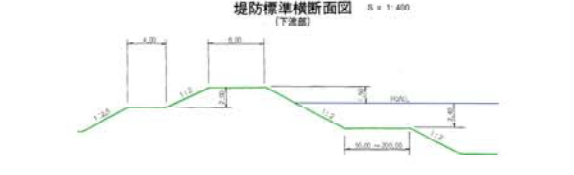
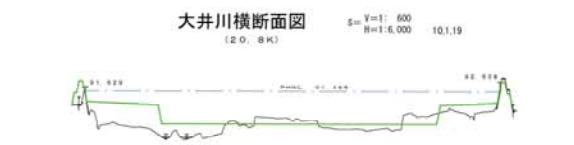
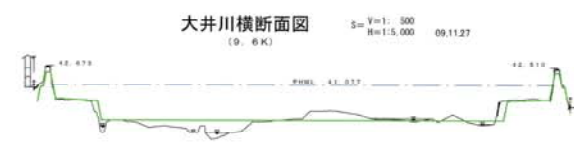
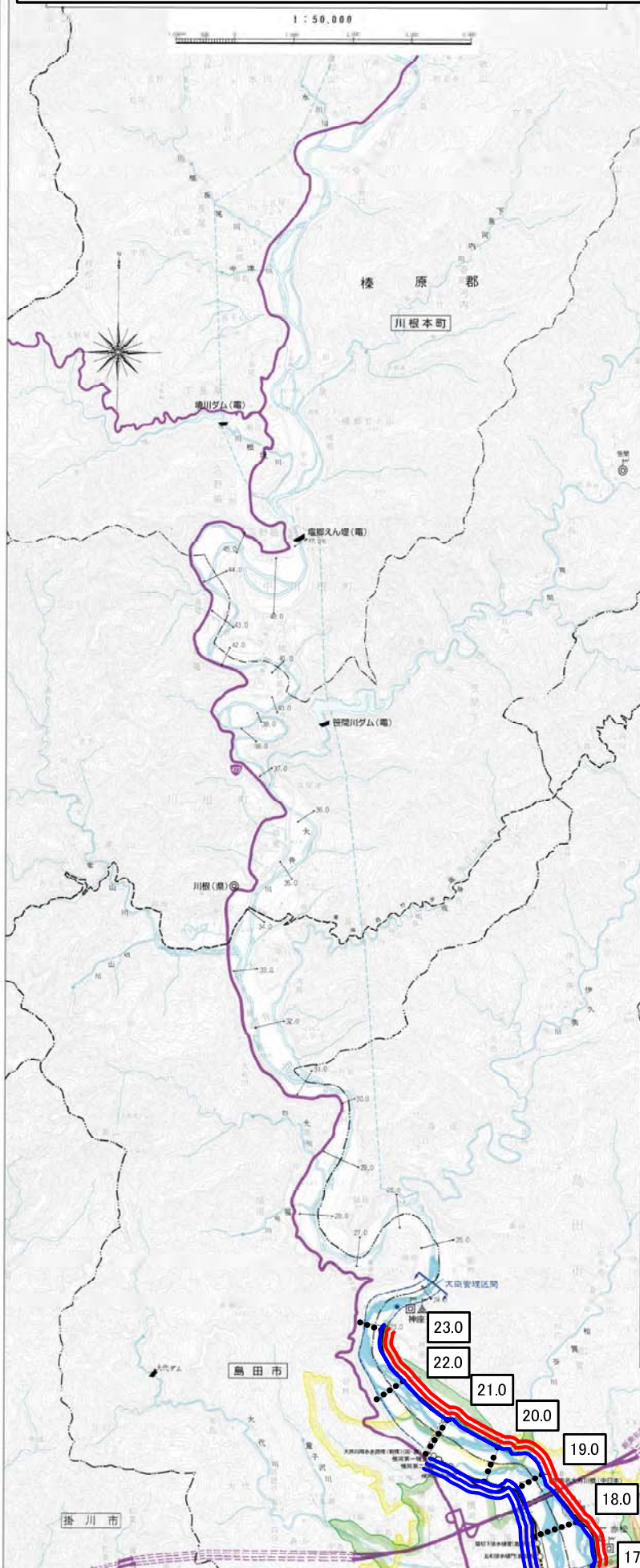


大井川堤防詳細点検結果情報図【平成31年3月現在】

系河川整備基本方針概要

水源地及標高	静岡県静岡市 間ノ岳 3,189m
流域面積	1,280km ² (山地 1,192km ² , 平地 88km ²)
流路延長	本川 168km
氾濫防御区域	大臣管理区間内 126.9km ²
大臣管理区間	本川 24.8km 2条7号区間 0.9km
計画高水流量	基本高水流量 (神座地点) 11,500m ³ /s 計画高水流量 (神座地点) 9,500m ³ /s
既往著名出水	昭和34年(1959) 9月(台風15号(伊勢湾台風)) (神座地点 2,639m ³ /s) 昭和54年(1979) 10月(台風20号) (神座地点 5,833m ³ /s) 昭和57年(1982) 8月(台風10号) (神座地点 4,909m ³ /s) 平成3年(1991) 9月(台風18号) (神座地点 5,900m ³ /s) 平成15年(2003) 8月(台風10号) (神座地点 4,093m ³ /s)



凡例

堤防(完成)	サイフォン
暫定堤防	都府県界
暫定堤防	郡市界
流止め・堰	町村界
可動堰	大臣管理区間
取水水門	高規格堤防整備区域
取水水門	法河川
取水水門、樋管	水跡その他
取水水門、樋管	河川法域
取水水門、樋管	事業用
取水水門	出流所
取水水門	水付貯留所(事業用)
取水水門	水付貯留所(普通)
取水水門	水付貯留所(普通)
ダム(完成、工事等)	地下水管(普通)
ダム	地下水管(事業)
橋	水質観測所(一般)
橋	水質観測所(事業)
都市計画区域	農林、テレータ
市街化区域	取巻線
滞溜区域及び滞溜区域	滞溜川河川防犯区画
国道及び自動車専用道路	

凡例 (浸透による堤防の安全性)

— (堤防の川側)	: 表のりすべり破壊に対する安全性
— (中央側)	: パイピング破壊に対する安全性
— (堤防の住居側)	: 裏のりすべり破壊に対する安全性
— (赤線)	: 安全性照査基準未済
— (青線)	: 安全性照査基準以上

堤防の安全性を確認するため、平成26年度に浸透に対する安全性の調査を国管理区間の既存堤防を対象に実施した結果です(※)

(※)平成26年度安倍川大井川堤防浸透対策構造検討業務にて

この地図は、国土院の提供による。図例は、国土院発行の「国土地理院地図(20000)」「国土地理院地図(5000)」「国土地理院地図(1000)」を基に作成したものである。〔測図番号 平 26 精標 第 590 号〕

平成31年3月作成
国土交通省中部地方整備局静岡河川事務所