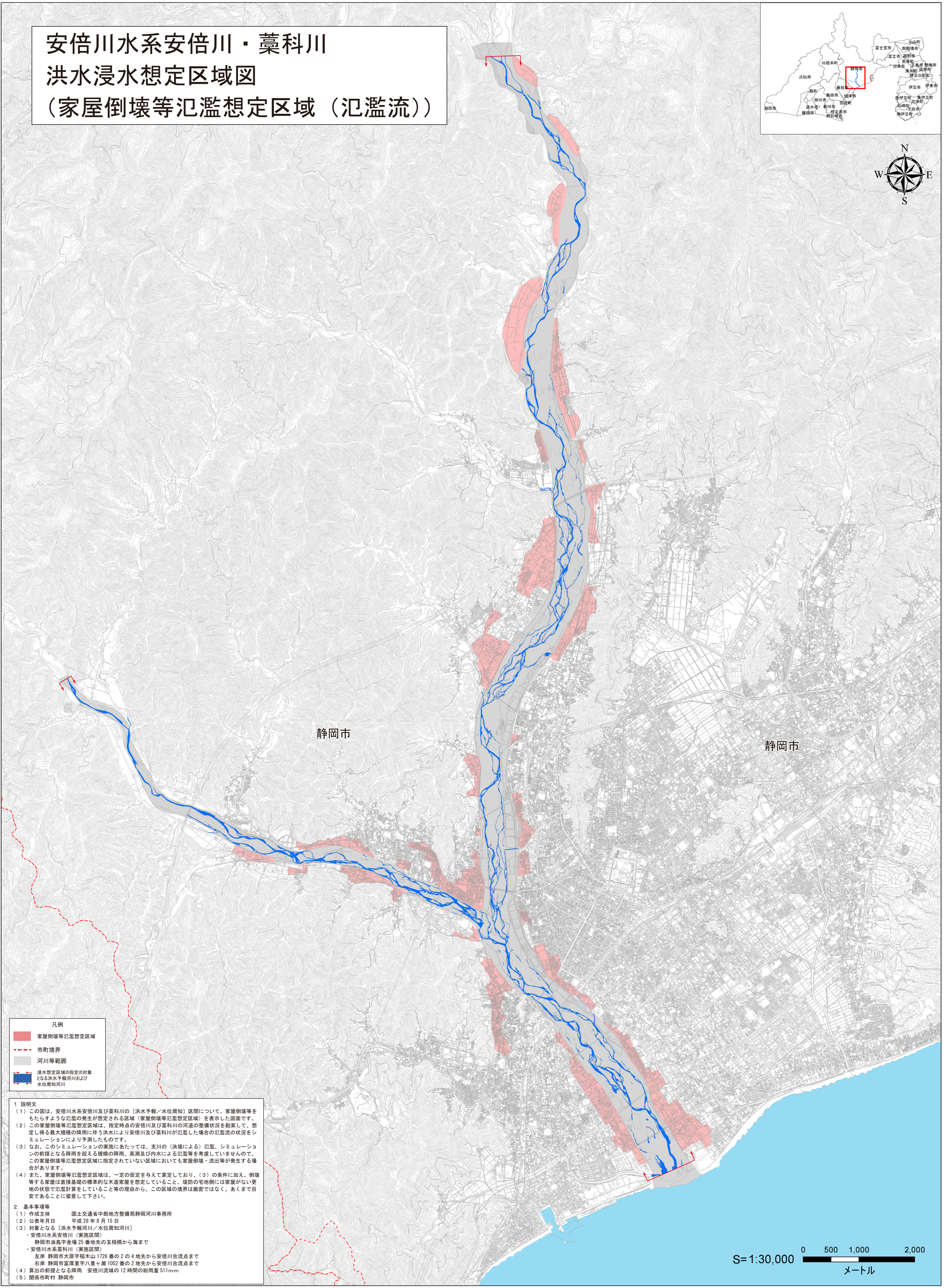
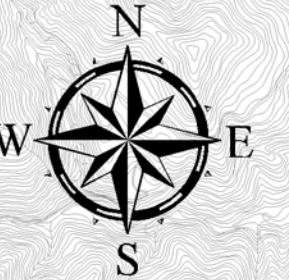


# 安倍川水系安倍川・藁科川 洪水浸水想定区域図 (家屋倒壊等氾濫想定区域 (氾濫流))



静岡市

静岡市

- 凡例
- 家屋倒壊等氾濫想定区域
  - - - 市町境界
  - 河川等範囲
  - 浸水想定区域の指定の対象となる洪水予報河川および水位周知河川

- 1 説明文
- この図は、安倍川水系安倍川及び藁科川の〔洪水予報／水位周知〕区間について、家屋倒壊等をもたらすような氾濫の発生が想定される区域（家屋倒壊等氾濫想定区域）を表示した図面です。
  - この家屋倒壊等氾濫想定区域は、指定時点の安倍川及び藁科川の河道の整備状況を勘案して、想定し得る最大規模の降雨に伴う洪水により安倍川及び藁科川が氾濫した場合の氾濫流の状況をシミュレーションにより予測したものです。
  - なお、このシミュレーションの実施にあたっては、支川の（決壊による）氾濫、シミュレーションの前提となる降雨を超える規模の降雨、高潮及び内水による氾濫等を考慮していませんので、この家屋倒壊等氾濫想定区域に指定されていない区域においても家屋倒壊・流出等が発生する場合があります。
  - また、家屋倒壊等氾濫想定区域は、一定の仮定を与えて算定しており、(3)の条件に加え、倒壊等する家屋は直接基礎の標準的な木造家屋を想定していること、堤防の宅地側には家屋がない更地の状態で氾濫計算をしていること等の理由から、この区域の境界は厳密ではなく、あくまで目安であることに留意して下さい。
2. 基本事項等
- 作成主体 国土交通省中部地方整備局静岡河川事務所
  - 公表年月日 平成28年8月15日
  - 対象となる〔洪水予報河川／水位周知河川〕
    - 安倍川水系安倍川（実施区間）
    - 静岡市油島字堂塚 25番地先の玉楼橋から海まで
    - 安倍川水系藁科川（実施区間）
    - 左岸 静岡市大原字新木山1726番の2の4地先から安倍川合流点まで
    - 右岸 静岡市富厚里字八重ヶ瀬 1052番の2地先から安倍川合流点まで
  - 算出の前提となる降雨 安倍川流域の12時間の総雨量511mm
  - 関係市町村 静岡市

S=1:30,000 0 500 1,000 2,000  
メートル