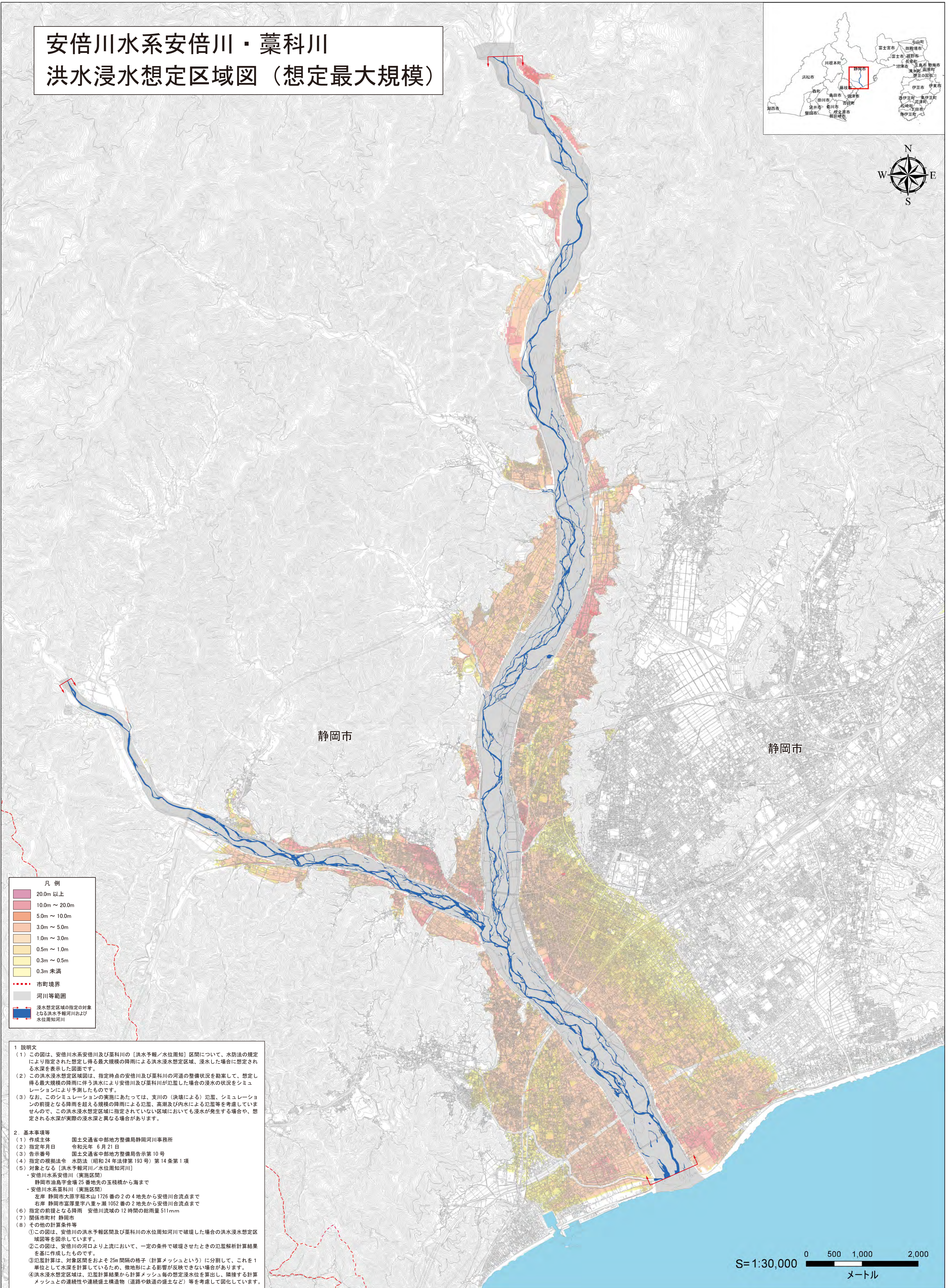


安倍川水系安倍川・藁科川 洪水浸水想定区域図（想定最大規模）



凡例	
20.0m以上	(Red)
10.0m～20.0m	(Dark Orange)
5.0m～10.0m	(Orange)
3.0m～5.0m	(Light Orange)
1.0m～3.0m	(Yellow-Orange)
0.5m～1.0m	(Yellow)
0.3m～0.5m	(Light Yellow)
0.3m未満	(Lightest Yellow)
市町境界	(Dashed Red Line)
河川等範囲	(Grey Area)
浸水想定区域の指定の対象となる洪水予報河川および水位周知河川	(Blue Line with Red Arrow)

1 説明文
(1) この図は、安倍川水系安倍川及び藁科川の〔洪水予報／水位周知〕区間について、水防法の規定により指定された想定し得る最大規模の降雨による洪水浸水想定区域、浸水した場合に想定される水深を表示した図面です。
(2) この洪水浸水想定区域図は、指定時点の安倍川及び藁科川の河道の整備状況を勘案して、想定し得る最大規模の降雨に伴う洪水により安倍川及び藁科川が氾濫した場合の浸水の状況をシミュレーションにより予測したものです。
(3) なお、このシミュレーションの実施にあたっては、支川の（決壊による）氾濫、シミュレーションの前提となる降雨を超える規模の降雨による氾濫、高潮及び内水による氾濫等を考慮していませんので、この洪水浸水想定区域に指定されていない区域においても浸水が発生する場合や、想定される水深が実際の浸水深と異なる場合があります。

2. 基本事項等
(1) 作成主体 国土交通省中部地方整備局静岡河川事務所
(2) 指定年月日 令和元年 6月 21日
(3) 告示番号 国土交通省中部地方整備局告示第 10号
(4) 指定の根拠法令 水防法（昭和24年法律第193号）第14条第1項
(5) 対象となる〔洪水予報河川／水位周知河川〕
・安倍川水系安倍川（実施区間）
静岡市油島字金増 25 番地先の玉楼橋から海まで
・安倍川水系藁科川（実施区間）
左岸 静岡市大原字稲木山 1726 番の 2 の 4 地先から安倍川合流点まで
右岸 静岡市富厚里字八重ヶ瀬 1052 番の 2 地先から安倍川合流点まで
(6) 指定の前提となる降雨 安倍川流域の 12 時間の総雨量 511mm
(7) 関係市町村 静岡市
(8) その他の計算条件等
①この図は、安倍川の洪水予報区間及び藁科川の水位周知河川で破壊した場合の洪水浸水想定区域等を図示しています。
②この図は、安倍川の河口より上流において、一定の条件で破壊させたときの氾濫解析計算結果を基に作成したものです。
③氾濫計算は、対象区間をおよそ 25m 間隔の格子（計算メッシュという）に分割して、これを 1 単位として水深を計算しているため、微地形による影響が反映できない場合があります。
④洪水浸水想定区域は、氾濫計算結果から計算メッシュ毎の想定浸水位を算出し、隣接する計算メッシュとの連続性や連続盛土工造物（道路や鉄道の盛土など）等を考慮して図化しています。

S=1:30,000 0 500 1,000 2,000
メートル