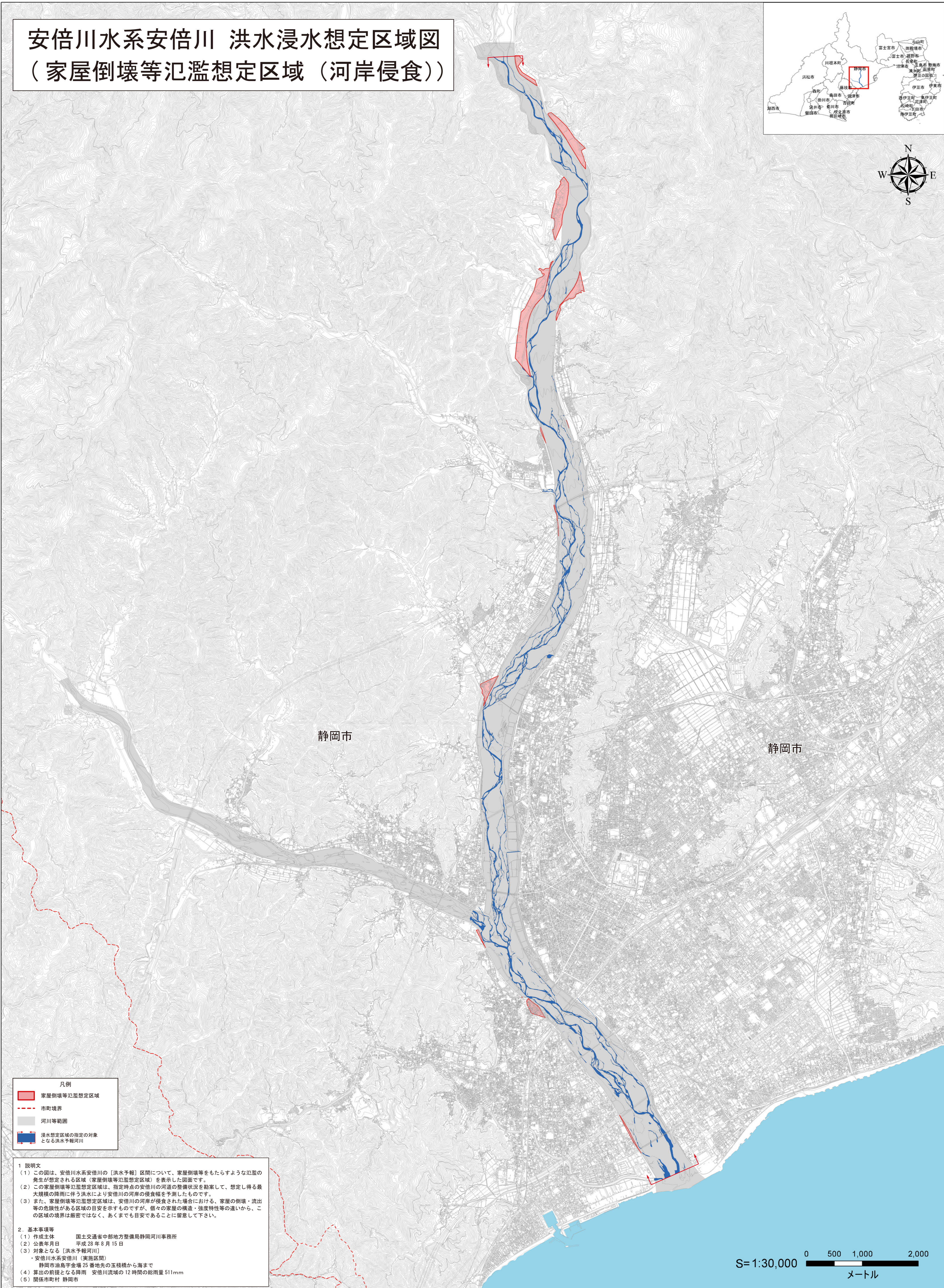
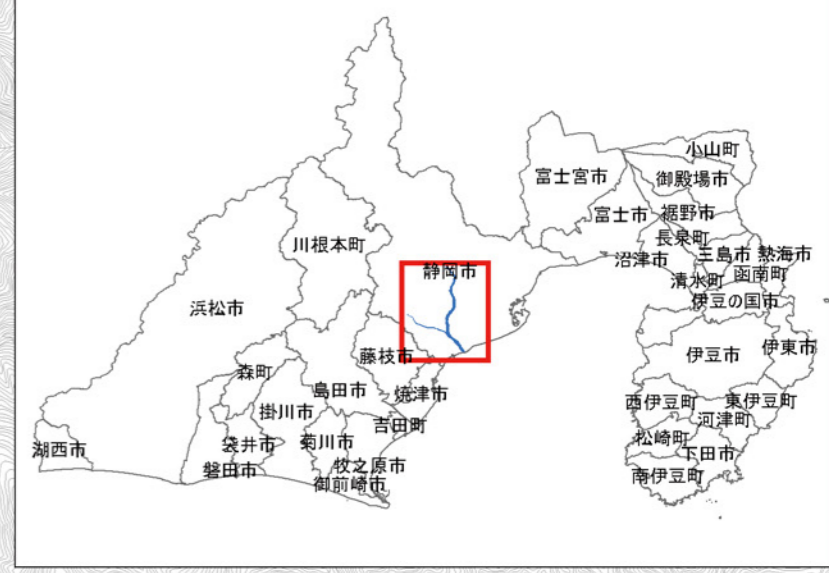


# 安倍川水系安倍川 洪水浸水想定区域図 (家屋倒壊等氾濫想定区域 (河岸侵食))



静岡市

静岡市

凡例	
	家屋倒壊等氾濫想定区域
	市町境界
	河川等範囲
	浸水想定区域の指定の対象となる洪水予報河川

- 1 説明文
- (1) この図は、安倍川水系安倍川の〔洪水予報〕区間について、家屋倒壊等をもたらすような氾濫の発生が想定される区域（家屋倒壊等氾濫想定区域）を表示した図面です。
  - (2) この家屋倒壊等氾濫想定区域は、指定時点の安倍川の河道の整備状況を勘案して、想定し得る最大規模の降雨に伴う洪水により安倍川の河岸の侵食幅を予測したものです。
  - (3) また、家屋倒壊等氾濫想定区域は、安倍川の河岸が侵食された場合における、家屋の倒壊・流出等の危険性がある区域の目安を示すものですが、個々の家屋の構造・強度特性等の違いから、この区域の境界は厳密ではなく、あくまでも目安であることに留意して下さい。
2. 基本事項等
- (1) 作成主体 国土交通省中部地方整備局静岡河川事務所
  - (2) 公表年月日 平成28年8月15日
  - (3) 対象となる〔洪水予報河川〕  
・安倍川水系安倍川（実施区間）  
静岡市油島字金場25番地先の玉根橋から海まで
  - (4) 算出の前提となる降雨 安倍川流域の12時間の総雨量511mm
  - (5) 関係市町村 静岡市

S=1:30,000 0 500 1,000 2,000  
メートル