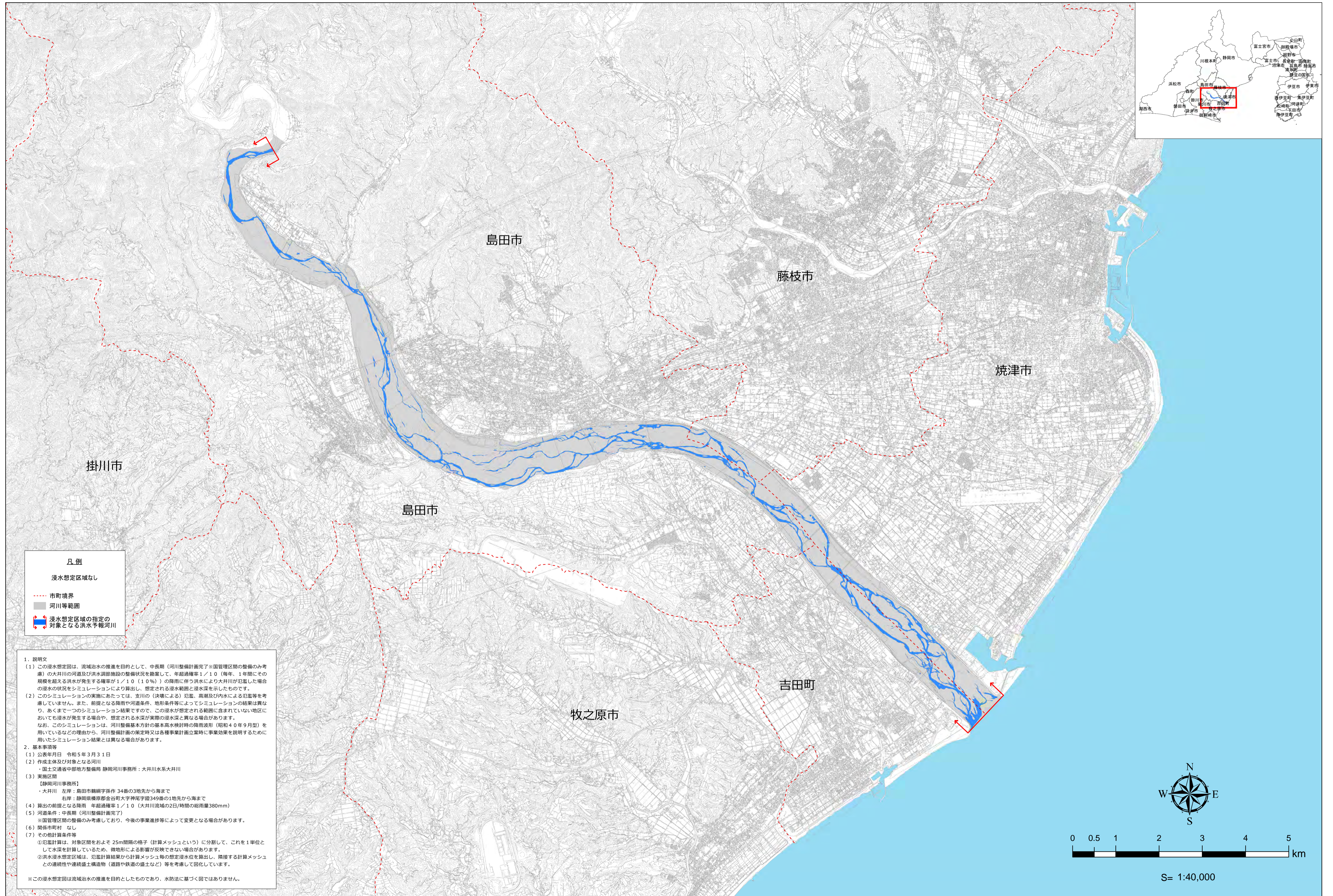


大井川水系 国管理河川の浸水想定図(1/10規模降雨)【中長期河道】



凡例

浸水想定区域なし

市町境界

河川等範囲

浸水想定区域の指定の
対象となる洪水争報河川

1. 説明文

(1) この浸水想定図は、流域治水の推進を目的として、中長期（河川整備計画完了※国管理区間の整備のみ考慮）の大井川の河道及び洪水調節施設の整備状況を勘案して、年超過確率1/10（毎年、1年間にその規模を超える洪水が発生する確率が1/10（10%））の降雨に伴う洪水により大井川が氾濫した場合の浸水の状況をシミュレーションにより算出し、想定される浸水範囲と浸水深を示したものです。

(2) このシミュレーションの実施にあたっては、支川の（決壊による）氾濫、高潮及び内水による氾濫等を考慮していません。また、前提となる降雨や河道条件、地形条件等によってシミュレーションの結果は異なり、あくまで一つのシミュレーション結果ですので、この浸水が想定される範囲に含まれていない地区においても浸水が発生する場合があります。また、想定される浸水深が実際の浸水深と異なる場合があります。なお、このシミュレーションは、河川整備基本方針の基本高水検討時の降雨波形（昭和40年9月型）を用いているなどの理由から、河川整備計画の策定時又は各種事業計画立案時に事業効果を説明するために用いたシミュレーション結果とは異なる場合があります。

2. 基本事項等

(1) 公表年月日 令和5年3月31日

(2) 作成主体及び対象となる河川
国土交通省中部地方整備局 静岡河川事務所：大井川水系大井川

(3) 実施区間
【静岡河川事務所】
・大井川 左岸：島田市鶴岡字孫作 34番の2地先から海まで
右岸：静岡県焼津郡金谷町大字神尾字線349番の1地先から海まで

(4) 算出の前提となる降雨 年超過確率1/10（大井川流域の2日/時間の総雨量380mm）

(5) 河道条件：中長期（河川整備計画完了）
※国管理区間の整備のみ考慮しており、今後の事業進捗等によって変更となる場合があります。

(6) 関係市町村 なし

(7) その他計算条件等

① 氾濫計算は、対象区間をおよそ25m間隔の格子（計算メッシュという）に分割して、これを1単位として水深を計算しているため、微地形による影響が反映できない場合があります。

② 洪水浸水想定区域は、氾濫計算結果から計算メッシュ毎の想定浸水深を算出し、隣接する計算メッシュとの連続性や連続盛土構造物（道路や鉄道の盛土など）等を考慮して図化しています。

※この浸水想定図は流域治水の推進を目的としたものであり、水防法に基づく図ではありません。

