

安倍川水系 内外水統合型の浸水想定図(1/30規模降雨)

1. 説明文
- (1) この浸水想定図は、流域治水の推進を目的として、国管理河川に加えて都道府県管理河川や雨水出水による氾濫についても考慮したものであり、年超過確率 1/30 (毎年、1 年間にその規模を超える洪水が発生する確率が 1/30 (3%)) の降雨により浸水した場合に想定される、浸水範囲と浸水深を表示した図面です。
 - (2) この浸水想定図は、現況の安倍川、葦科川等の河道、洪水調節施設、下水道及び各種排水路の整備状況を勘案して、年超過確率 1/30 (毎年、1 年間にその規模を超える洪水が発生する確率が 1/30 (3%)) の降雨に伴う洪水による安倍川、葦科川等の氾濫及び雨水出水による氾濫が発生した場合の浸水の状況をシミュレーションにより算出したものです。
 - (3) シミュレーションの前提となる降雨や河道条件、地形条件等によって結果は異なり、あくまで一つのシミュレーション結果ですので、この浸水想定図内に含まれていない地区においても浸水が発生する場合があります。また、想定される浸水深が実際の浸水深と異なる場合があります。
 - (4) この浸水想定図は、前提となる降雨の確率規模や時間分布、計算手法等の違いにより、洪水浸水想定区域図や内水浸水想定区域図、河川整備計画の策定時又は各種事業計画立案時に事業効果を説明するために用いたシミュレーション結果とは異なる場合があります。

2. 基本事項等

(1) 公表年月日	令和 8 年 3 月 31 日
(2) 作成主体及び対象となる流域	国土交通省中部地方整備局 ・静岡河川事務所：安倍川水系安倍川流域
(3) 実施区間 【国管理河川のみを表示、他河川は別紙参照】	【静岡河川事務所】 安倍川 葦科川 左岸：静岡市油島字金場 2 5 番地先の玉穂橋から海まで 右岸：静岡市油島字金場 2 5 番地先の玉穂橋から海まで 左岸：静岡市大原字稲木山 1726 番の 2 の 4 地先から安倍川合流点まで 右岸：静岡市富厚里字八重ヶ瀬 1052 番の 2 地先から安倍川合流点まで
(4) 算出の前提となる降雨	安倍川水系安倍川・葦科川 (直轄区間) 年超過確率 1/30 (対象河川流域の 12 時間の総雨量 313mm) 安倍川水系丸子川 年超過確率 1/30 (対象河川流域の 24 時間の総雨量 267mm) 安倍川水系足久保川 年超過確率 1/30 (対象河川流域の 15 時間の総雨量 292mm) その他河川及び下水道等 年超過確率 1/30 (別紙参照)
(5) 河道等条件	安倍川、葦科川、丸子川、内牧川、足久保川、油山川、浅間沢川、安倍大沢川、久住谷川、飯間谷川、新聞谷川、小坂川、原起川、葛巻尾谷川、秋山川、御雨水川、門屋川、小豆川、大沢川、内宮川、原田川、大門川、産女沢川、出口川、浜川、道成寺川、現況
(6) 下水道条件	・ 施設条件：現況 ・ その他の計算条件等：このシミュレーションは、下水道等の排水施設は一定の排水能力があるものとみなし、地形の高低差などから浸水が想定される範囲やその深さを求めたものであり、時間経過に伴う下水道等の排水施設への流入や浸水を考慮した詳細なシミュレーション結果とは、想定される浸水深・浸水継続時間が異なる場合があります。 一 下水道等のシミュレーションにおいては、排水先の水位を、対象降雨に応じた水位に設定 一 排水ポンプ・水門・樋門等は操作規則に応じた排水条件を設定
(7) 関係市町	静岡市
(8) その他計算条件等	① この図は、主要河川 (洪水予報河川及び水位周知河川)・その他河川 (主要河川以外の一級・二級河川、準用河川)・下水道等 (普通河川、各種排水路) で越水・破堤した場合の浸水想定範囲を示しています。 ② この図は、安倍川水系の河川の河口から上流において、一定の条件で越水・破堤させたときの氾濫解析計算結果を基に作成したものです。 ③ 氾濫計算は、対象区間をおよそ 25m 間隔の格子 (計算メッシュという) に分割し、これを 1 単位として水深を計算しているため、微地形による影響が反映できない場合があります。 ④ 洪水浸水想定区域は、氾濫計算結果から計算メッシュ毎の想定浸水深を算出し、隣接する計算メッシュとの連続性や連続土構造物 (道路や鉄道の盛土など) を考慮して図化しています。 ⑤ 下水道等の氾濫解析については、氾濫域のメッシュ格子に直接降雨 (降雨量に流出率を乗じた値) を与える手法としており、浸水範囲が過大となるおそれがあるため、10cm 未満のメッシュ格子は「浸水なし」と評価しています。

凡例

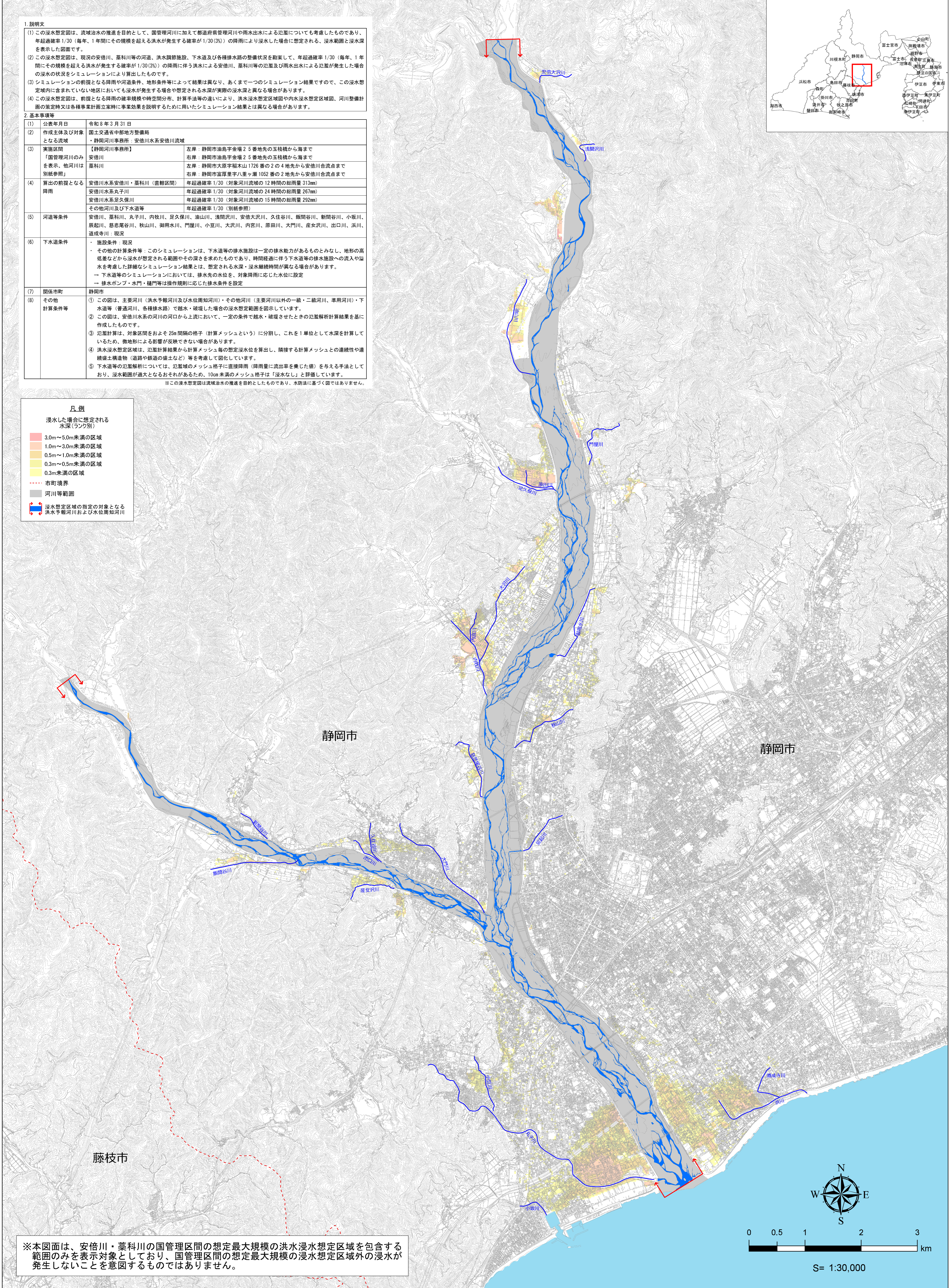
浸水した場合に想定される水深 (ラング別)

- 3.0m~5.0m未満の区域
- 1.0m~3.0m未満の区域
- 0.5m~1.0m未満の区域
- 0.3m~0.5m未満の区域
- 0.3m未満の区域

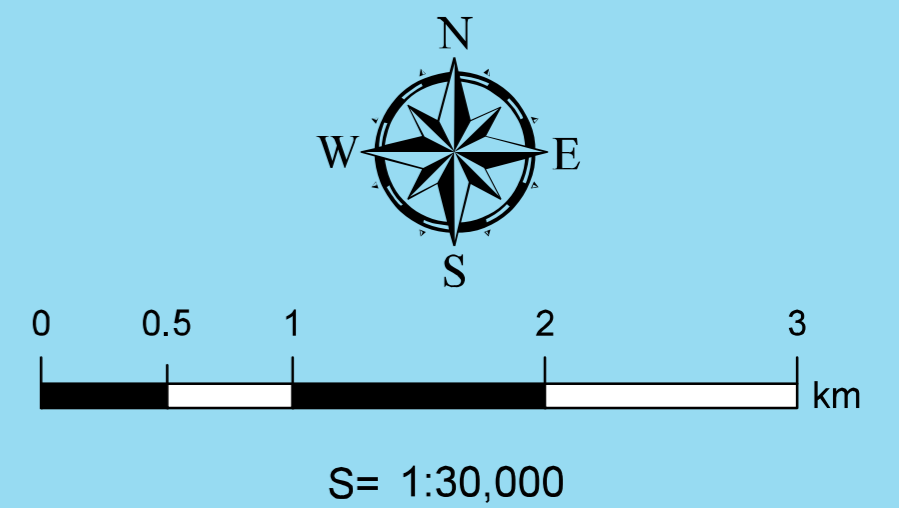
--- 市町境界

河川等範囲

浸水想定区域の指定の対象となる洪水予報河川および水位周知河川



※本図面は、安倍川・葦科川の国管理区間の想定最大規模の洪水浸水想定区域を包含する範囲のみを表示対象としており、国管理区間の想定最大規模の浸水想定区域外の浸水が発生しないことを意図するものではありません。



2. 基本事項等

(3) 実施区間

【静岡河川事務所】

- ・安倍川
左岸：静岡市油島字金場 25 番地先の玉棧橋から海まで
右岸：静岡市油島字金場 25 番地先の玉棧橋から海まで
- ・藁科川
左岸：静岡市大原字稲木山 1726 番の 2 の 4 地先から安倍川合流点まで
右岸：静岡市富厚里字八重ヶ瀬 1052 番の 2 地先から安倍川合流点まで

【静岡県】

- ・丸子川
左岸：静岡県静岡市駿河区丸子七丁目地先から安倍川合流点まで
右岸：静岡県静岡市駿河区丸子地先から安倍川合流点まで
- ・内牧川
左岸：静岡県静岡市葵区内牧地先から安倍川合流点まで
右岸：静岡県静岡市葵区内牧地先から安倍川合流点まで
- ・足久保川
左岸：静岡県静岡市葵区足久保口組地先から安倍川合流点まで
右岸：静岡県静岡市葵区足久保口組地先から安倍川合流点まで
- ・油山川
左岸：静岡県静岡市葵区油山地先から安倍川合流点まで
右岸：静岡県静岡市葵区油山地先から安倍川合流点まで
- ・浅間沢川
左岸：静岡県静岡市葵区郷島地先から安倍川合流点まで
右岸：静岡県静岡市葵区郷島地先から安倍川合流点まで
- ・安倍大沢川
左岸：静岡県静岡市葵区俵沢地先から安倍川合流点まで
右岸：静岡県静岡市葵区俵沢地先から安倍川合流点まで
- ・久住谷川
左岸：静岡県静岡市葵区羽鳥六丁目地先から藁科川合流点まで
右岸：静岡県静岡市葵区羽鳥本町地先から藁科川合流点まで
- ・飯間谷川
左岸：静岡県静岡市葵区飯間地先から藁科川合流点まで
右岸：静岡県静岡市葵区飯間地先から藁科川合流点まで
- ・新聞谷川
左岸：静岡県静岡市葵区新聞地先から藁科川合流点まで
右岸：静岡県静岡市葵区新聞地先から藁科川合流点まで
- ・小坂川
左岸：静岡県静岡市駿河区用宗小石町地先から海まで
右岸：静岡県静岡市駿河区用宗小石町地先から海まで

【静岡市】

- ・辰起川
左岸：静岡県静岡市葵区籠上地先から安倍川合流点まで
右岸：静岡県静岡市葵区籠上地先から安倍川合流点まで
- ・慈悲尾谷川
左岸：静岡県静岡市葵区慈悲尾地先から安倍川合流点まで
右岸：静岡県静岡市葵区慈悲尾地先から安倍川合流点まで
- ・秋山川
左岸：静岡県静岡市葵区昭府二丁目地先から安倍川合流点まで
右岸：静岡県静岡市葵区松富一丁目地先から安倍川合流点まで
- ・御用水川
左岸：静岡県静岡市葵区福田ヶ谷地先から安倍川合流点まで
右岸：静岡県静岡市葵区福田ヶ谷地先から安倍川合流点まで
- ・門屋川
左岸：静岡県静岡市葵区門屋地先から安倍川合流点まで

- 右岸： 静岡県静岡市葵区門屋地先から安倍川合流点まで
- ・小豆川
 - 左岸： 静岡県静岡市駿河区北丸子一丁目地先から丸子川合流点まで
 - 右岸： 静岡県静岡市駿河区北丸子一丁目地先から丸子川合流点まで
- ・大沢川
 - 左岸： 静岡県静岡市葵区中ノ郷地先から内牧川合流点まで
 - 右岸： 静岡県静岡市葵区中ノ郷地先から内牧川合流点まで
- ・内宮川
 - 左岸： 静岡県静岡市葵区内牧地先から内牧川合流点まで
 - 右岸： 静岡県静岡市葵区内牧地先から内牧川合流点まで
- ・原田川
 - 左岸： 静岡県静岡市葵区足久保口組地先から足久保川合流点まで
 - 右岸： 静岡県静岡市葵区足久保口組地先から足久保川合流点まで
- ・大門川
 - 左岸： 静岡県静岡市葵区建穂二丁目地先から藁科川合流点まで
 - 右岸： 静岡県静岡市葵区建穂二丁目地先から藁科川合流点まで
- ・産女沢川
 - 左岸： 静岡県静岡市葵区産女地先から藁科川合流点まで
 - 右岸： 静岡県静岡市葵区産女地先から藁科川合流点まで
- ・出口川
 - 左岸： 静岡県静岡市葵区羽鳥本町地先から藁科川合流点まで
 - 右岸： 静岡県静岡市葵区羽鳥本町地先から藁科川合流点まで
- ・浜川
 - 左岸： 静岡県静岡市駿河区西脇地先から海まで
 - 右岸： 静岡県静岡市駿河区西脇地先から海まで
- ・道成寺川
 - 左岸： 静岡県静岡市駿河区下島地先から浜川合流点まで
 - 右岸： 静岡県静岡市駿河区下島地先から浜川合流点まで

(4) 算出の前提となる降雨

年超過確率 1/〇の流域毎の総雨量	1/30
安倍川水系内牧川	対象河川流域の 12 時間の総雨量 386mm
安倍川水系油山川	対象河川流域の 12 時間の総雨量 386mm
安倍川水系浅間沢川	対象河川流域の 12 時間の総雨量 386mm
安倍川水系安倍大沢川	対象河川流域の 12 時間の総雨量 386mm
安倍川水系久住谷川	対象河川流域の 12 時間の総雨量 386mm
安倍川水系飯間谷川	対象河川流域の 12 時間の総雨量 386mm
安倍川水系新聞谷川	対象河川流域の 12 時間の総雨量 386mm
小坂川水系小坂川	対象河川流域の 24 時間の総雨量 563mm
安倍川水系辰起川	対象河川流域の 12 時間の総雨量 386mm
安倍川水系慈悲尾谷川	対象河川流域の 12 時間の総雨量 386mm
安倍川水系秋山川	対象河川流域の 12 時間の総雨量 386mm
安倍川水系御用水川	対象河川流域の 12 時間の総雨量 386mm
安倍川水系門屋川	対象河川流域の 12 時間の総雨量 386mm
安倍川水系小豆川	対象河川流域の 24 時間の総雨量 563mm
安倍川水系大沢川	対象河川流域の 12 時間の総雨量 386mm
安倍川水系内宮川	対象河川流域の 12 時間の総雨量 386mm
安倍川水系原田川	対象河川流域の 15 時間の総雨量 437mm
安倍川水系大門川	対象河川流域の 12 時間の総雨量 386mm
安倍川水系産女沢川	対象河川流域の 12 時間の総雨量 386mm
安倍川水系出口川	対象河川流域の 12 時間の総雨量 386mm
浜川水系浜川	対象河川流域の 12 時間の総雨量 386mm
浜川水系道成寺川	対象河川流域の 12 時間の総雨量 386mm
下水道等	下水道等の範囲を流域に含む河川に準じる