

設楽ダム工事進捗状況

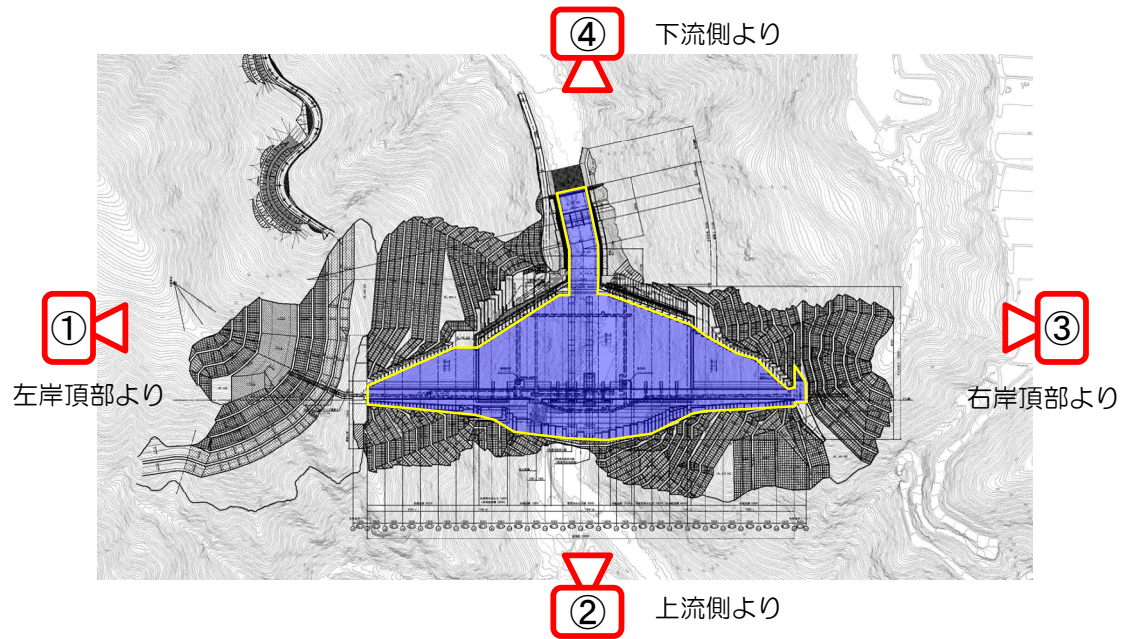


令和8年5月下旬

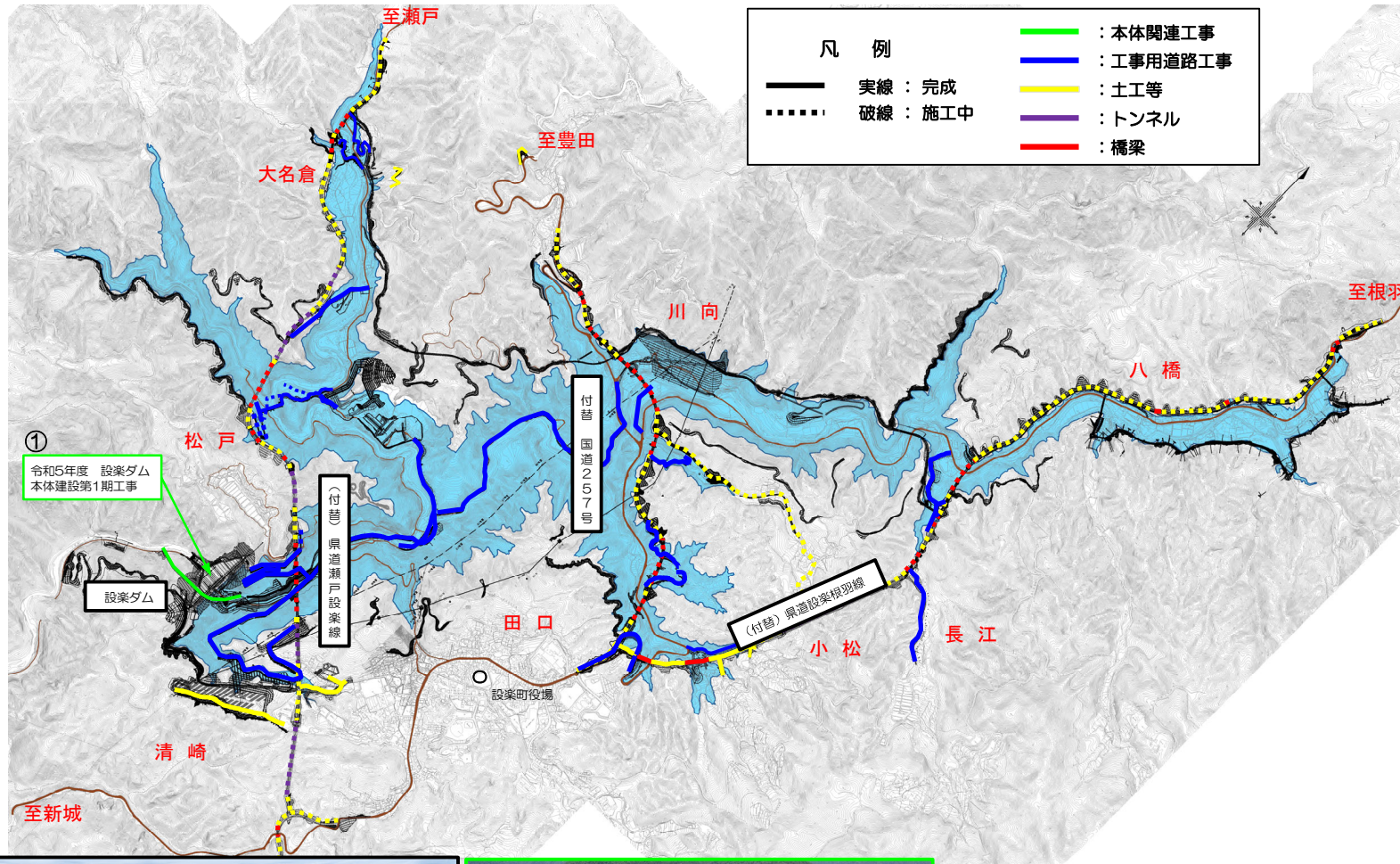
国土交通省 中部地方整備局
設楽ダム工事事務所

ダム本体の工事進捗状況 (令和8年5月下旬)

設楽ダム平面図



ダム本体関連の工事進捗状況（令和8年5月下旬）

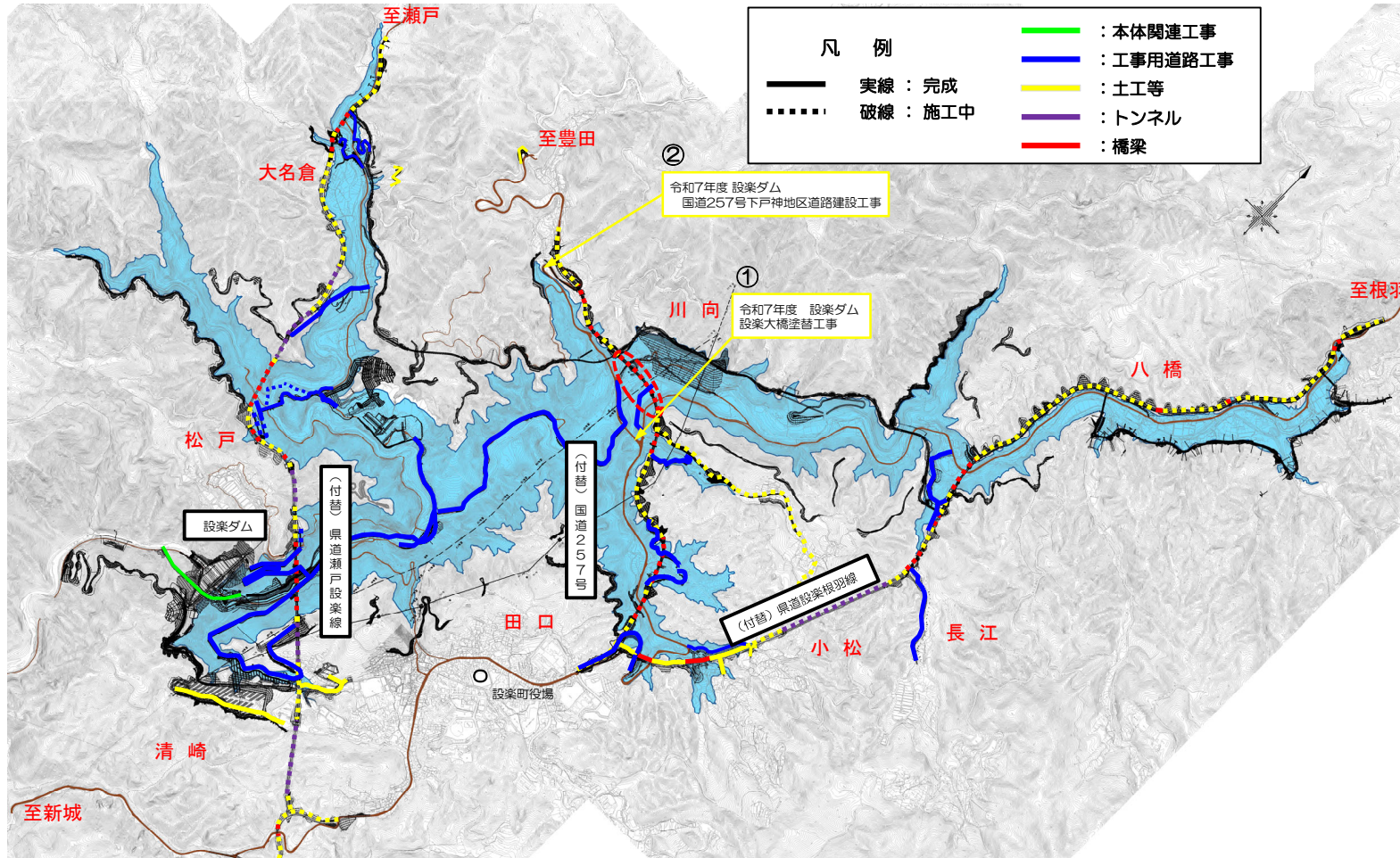


本体関連全景



① 本体建設第1期(上流側より)

付替国道257号の工事進捗状況 (令和8年5月下旬)



257号起点から設楽大橋



257号設楽大橋から終点

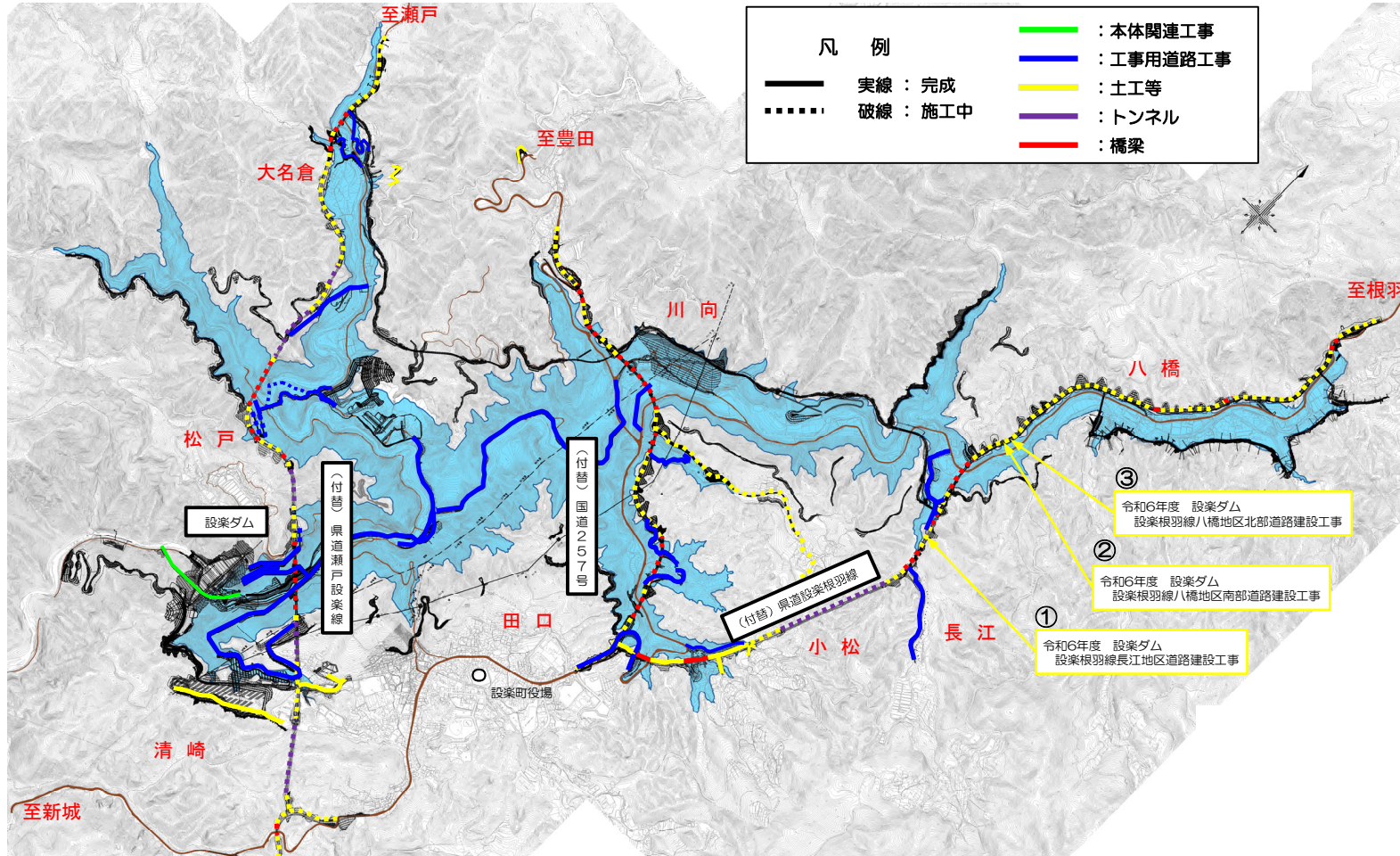


① 設楽大橋塗替工事

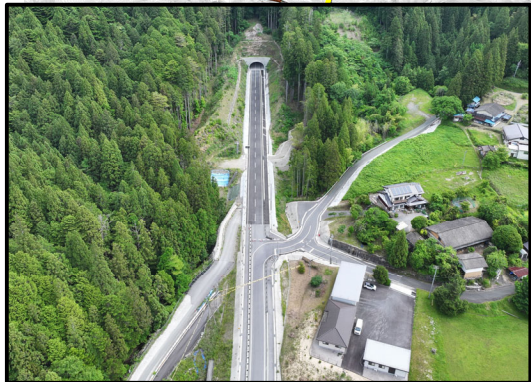


② 下戸神地区道路建設

付替県道設楽根羽線の工事進捗状況 (令和8年5月下旬)



③八橋地区北部道路建設



設楽根羽土工3工区から1号トンネル



設楽根羽線1号トンネルから4号橋

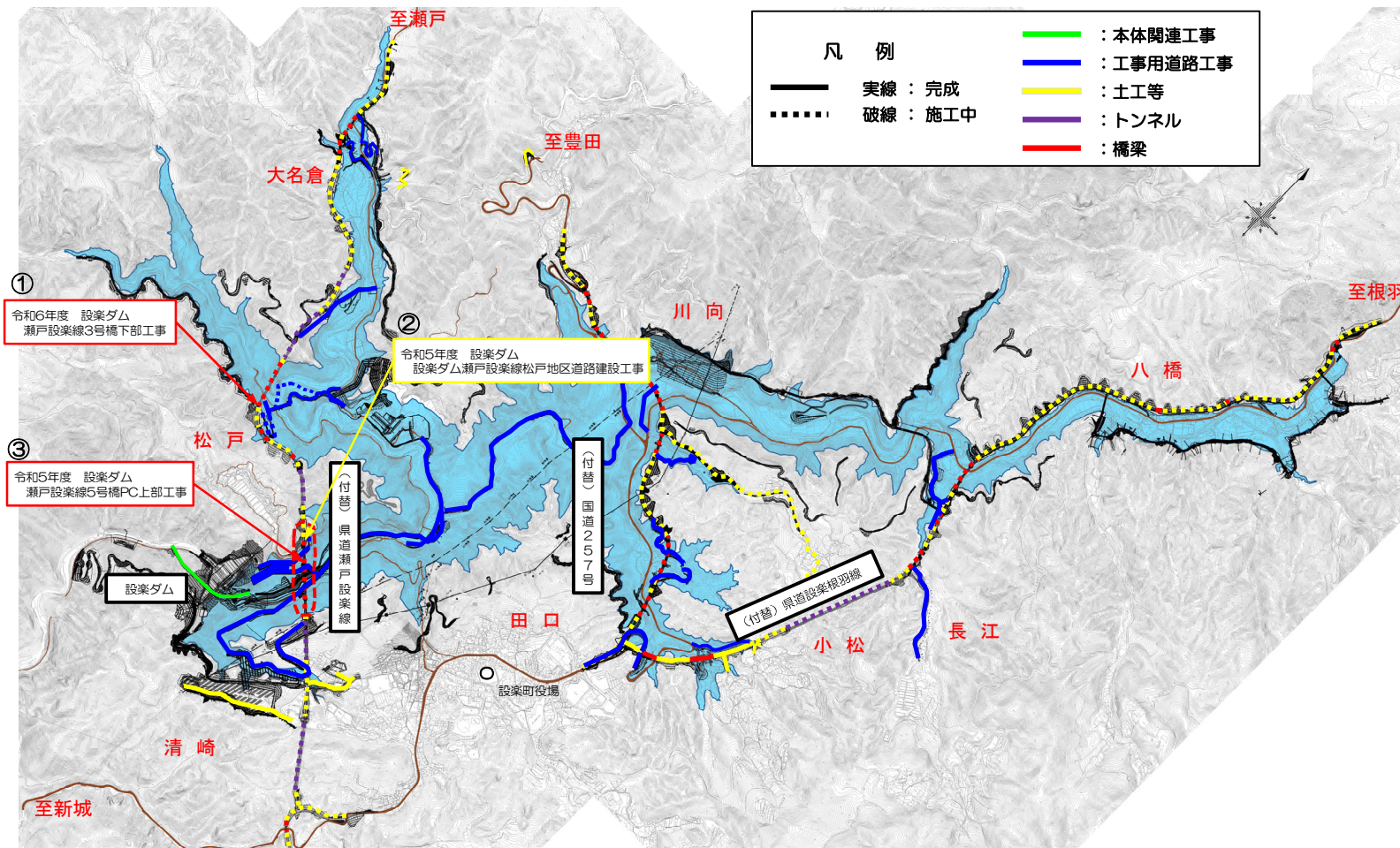


①長江地区道路建設



②八橋地区南部道路建設

付替県道瀬戸設楽線の工事進捗状況 1/2 (令和8年5月下旬)



瀬戸設楽線1号橋から1号トンネル



瀬戸設楽線2号トンネルから3号橋

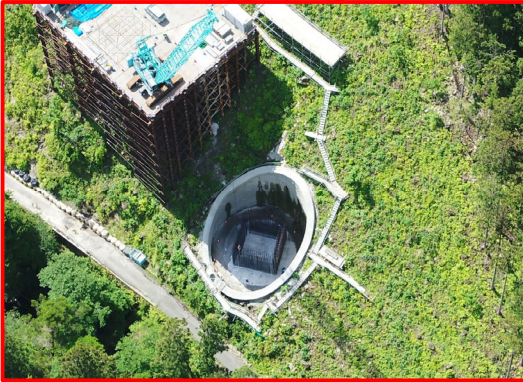
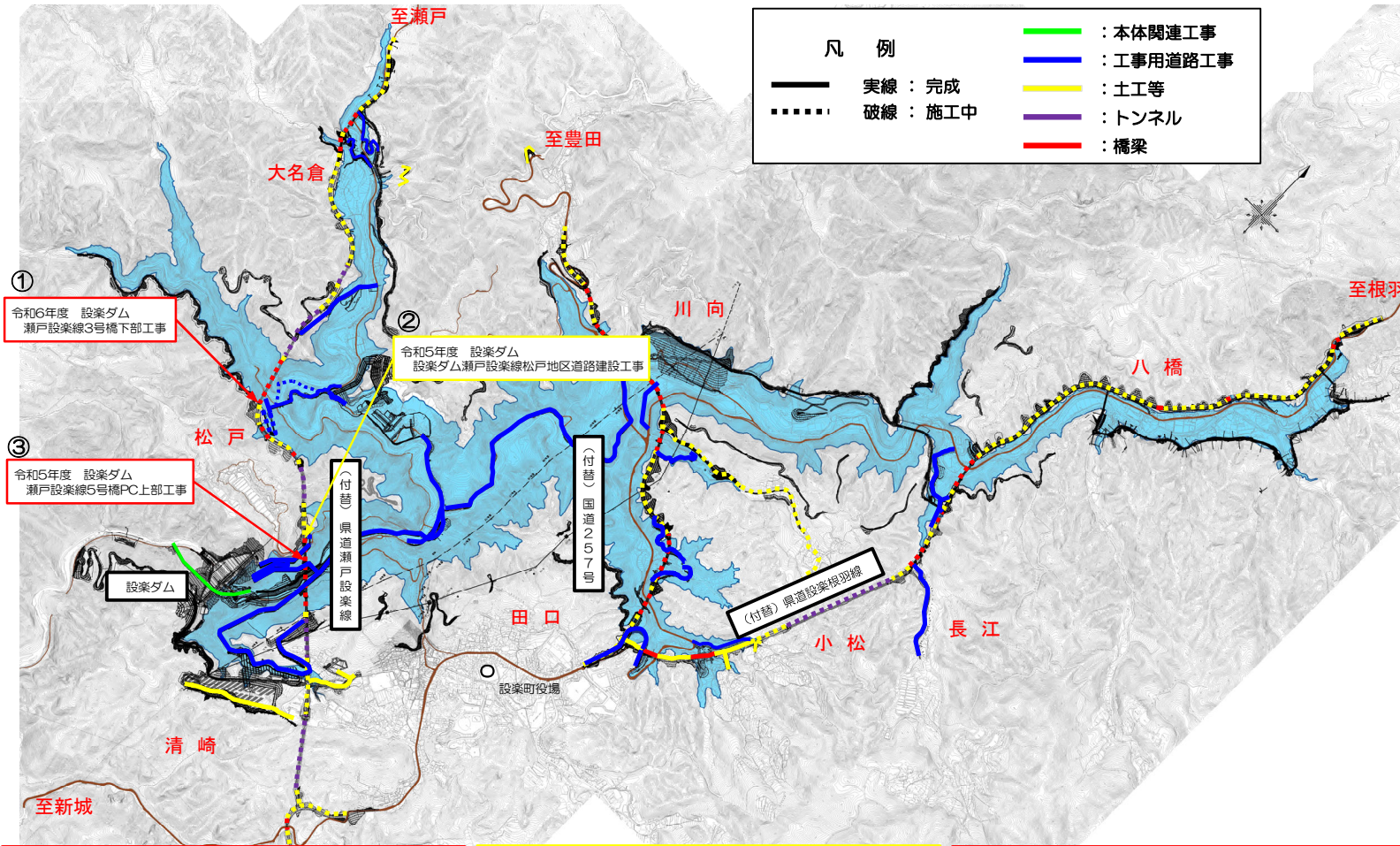


瀬戸設楽線5号橋から4号トンネル



5号トンネルから国道257号

付替県道瀬戸設楽線の工事進捗状況 2/2 (令和8年5月下旬)



①R6・3号橋下部工



②松戸地区道路建設



③5号橋PC上部工