

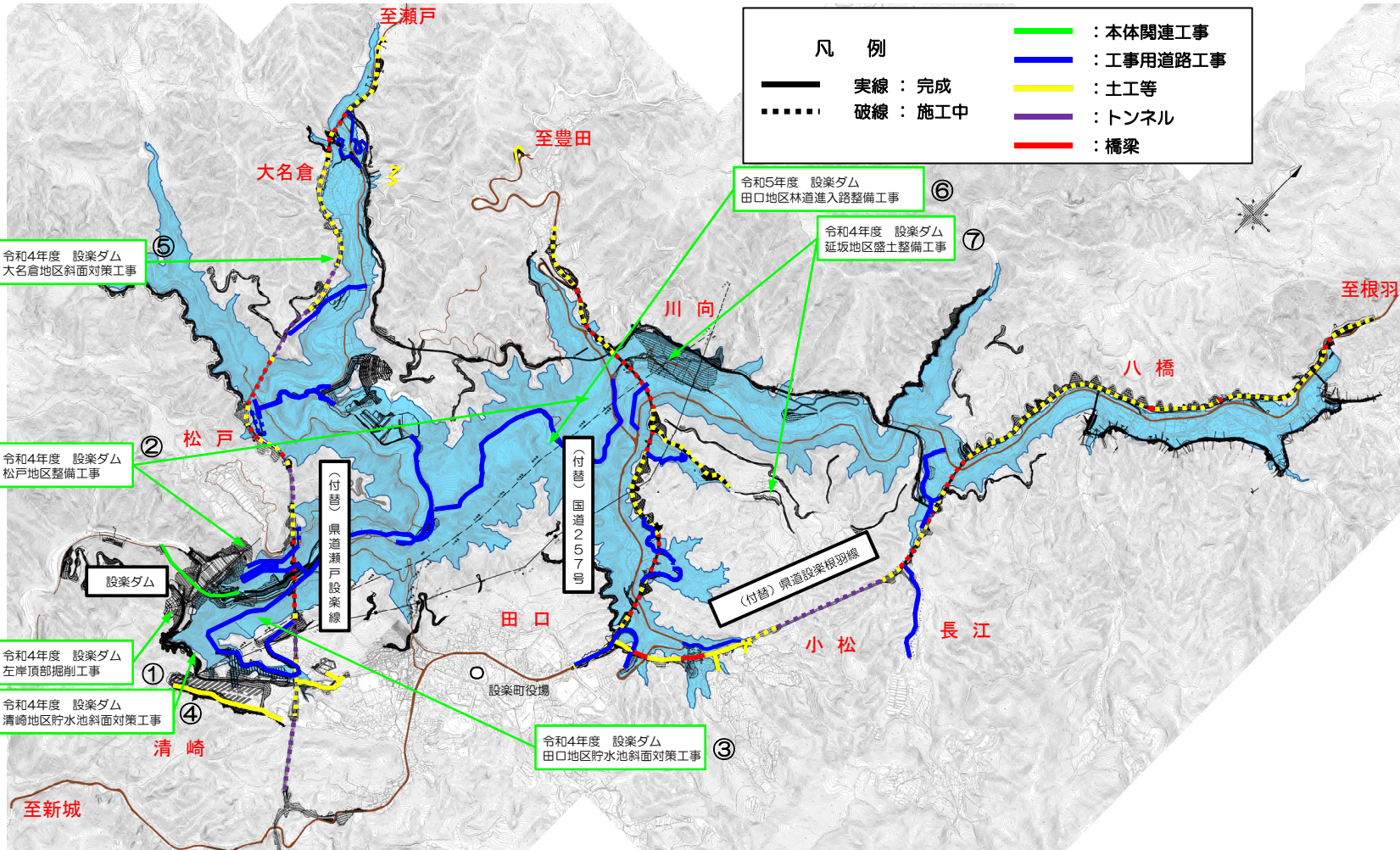
# 設楽ダム工事進捗状況



令和6年1月下旬

国土交通省 中部地方整備局  
設楽ダム工事事務所

# ダム本体関連の工事進捗状況 1/2 (令和6年1月下旬)



③田口地区貯水池斜面对策



②松戸地区整備(右岸側)



本体関連全景 (その1)



本体関連全景 (その2)

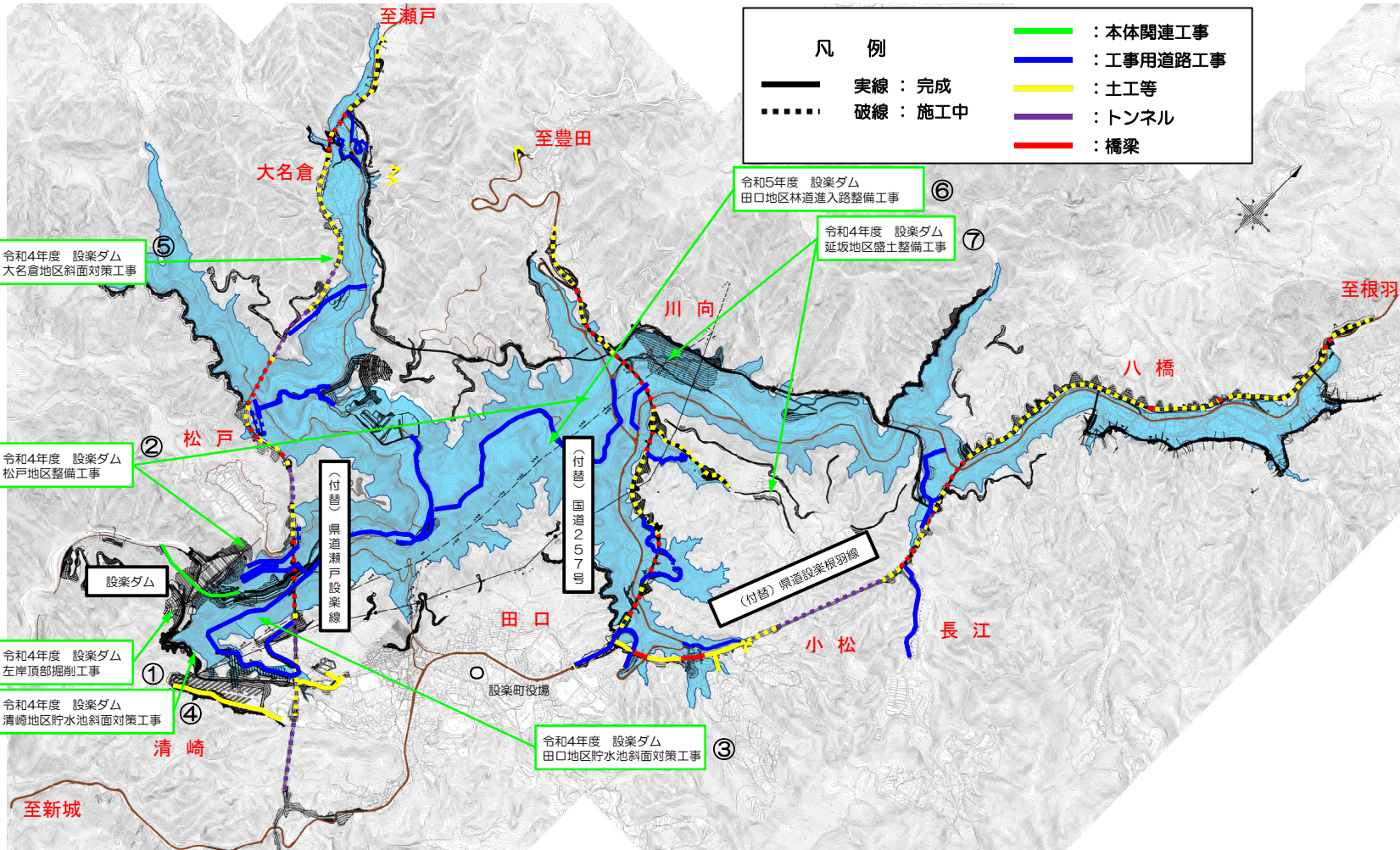


ダム本体施工箇所



①左岸頂部掘削

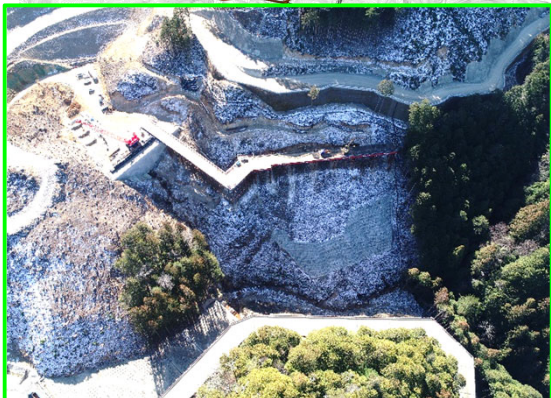
# ダム本体関連の工事進捗状況 2/2 (令和6年1月下旬)



⑦延坂地区盛土整備(小松工区)



⑦延坂地区盛土整備(延坂工区)



④清崎地区貯水池斜面对策



⑤大名倉地区斜面对策(遠景)

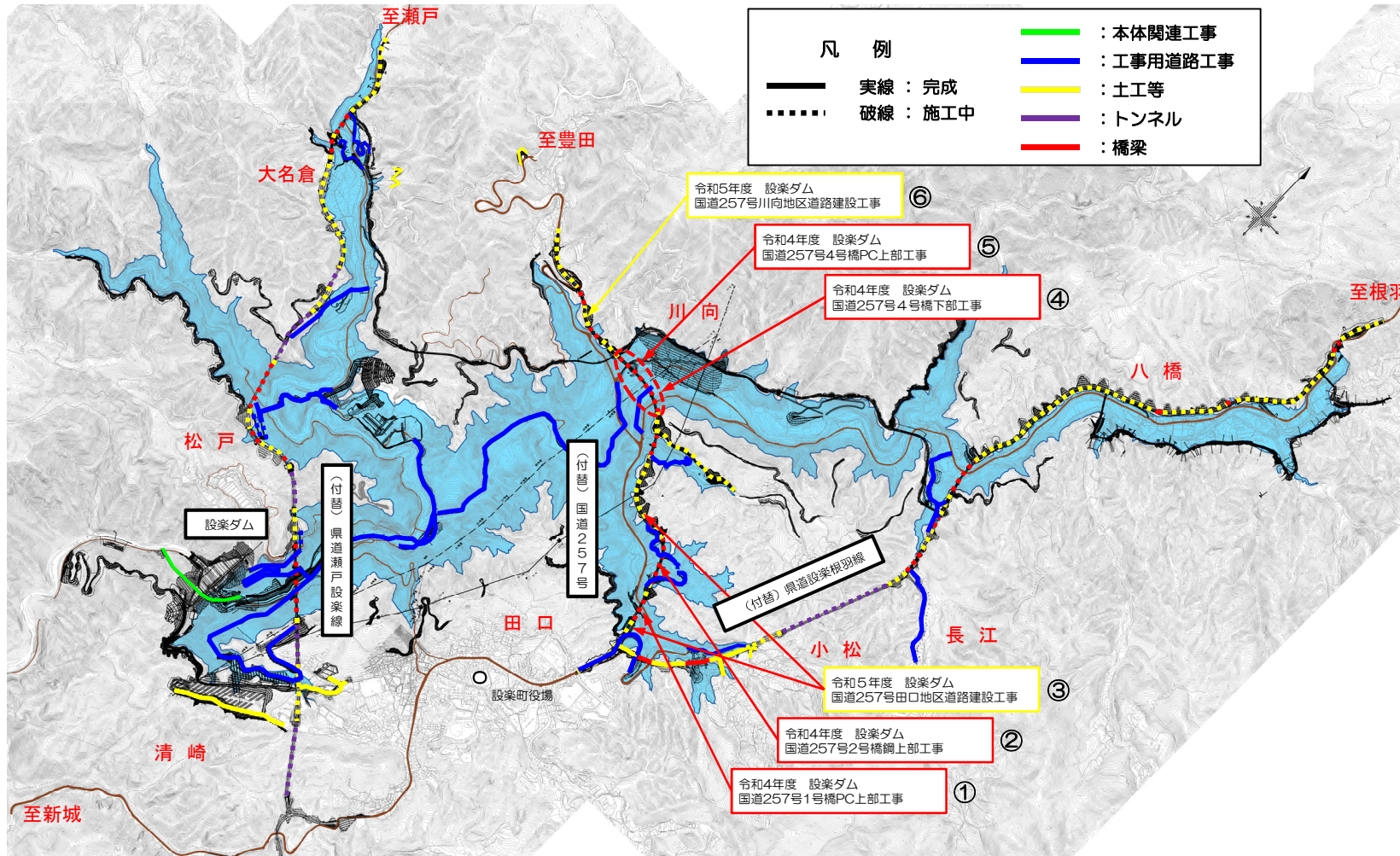


⑤大名倉地区斜面对策(近景)



⑥田口地区林道進入路整備

# 付替国道257号の工事進捗状況 1/2 (令和6年1月下旬)



257号起点から設楽大橋



257号設楽大橋から終点

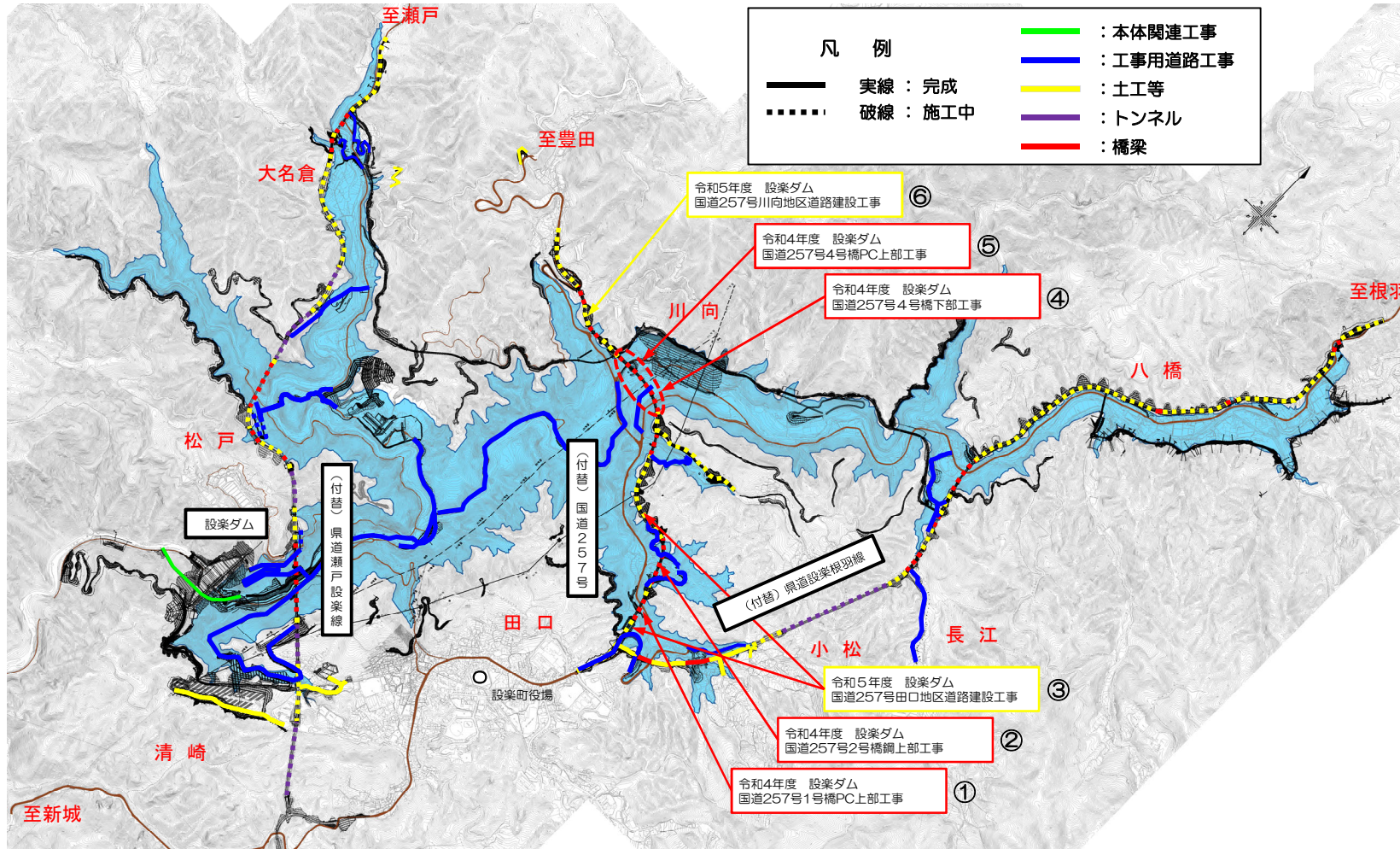


①1号橋PC上部工(起点側より)



②2号橋鋼上部工

# 付替国道257号の工事進捗状況 2/2 (令和6年1月下旬)



⑥川向地区道路建設



③田口地区道路建設(田口工区)



③田口地区道路建設(奴田工区)

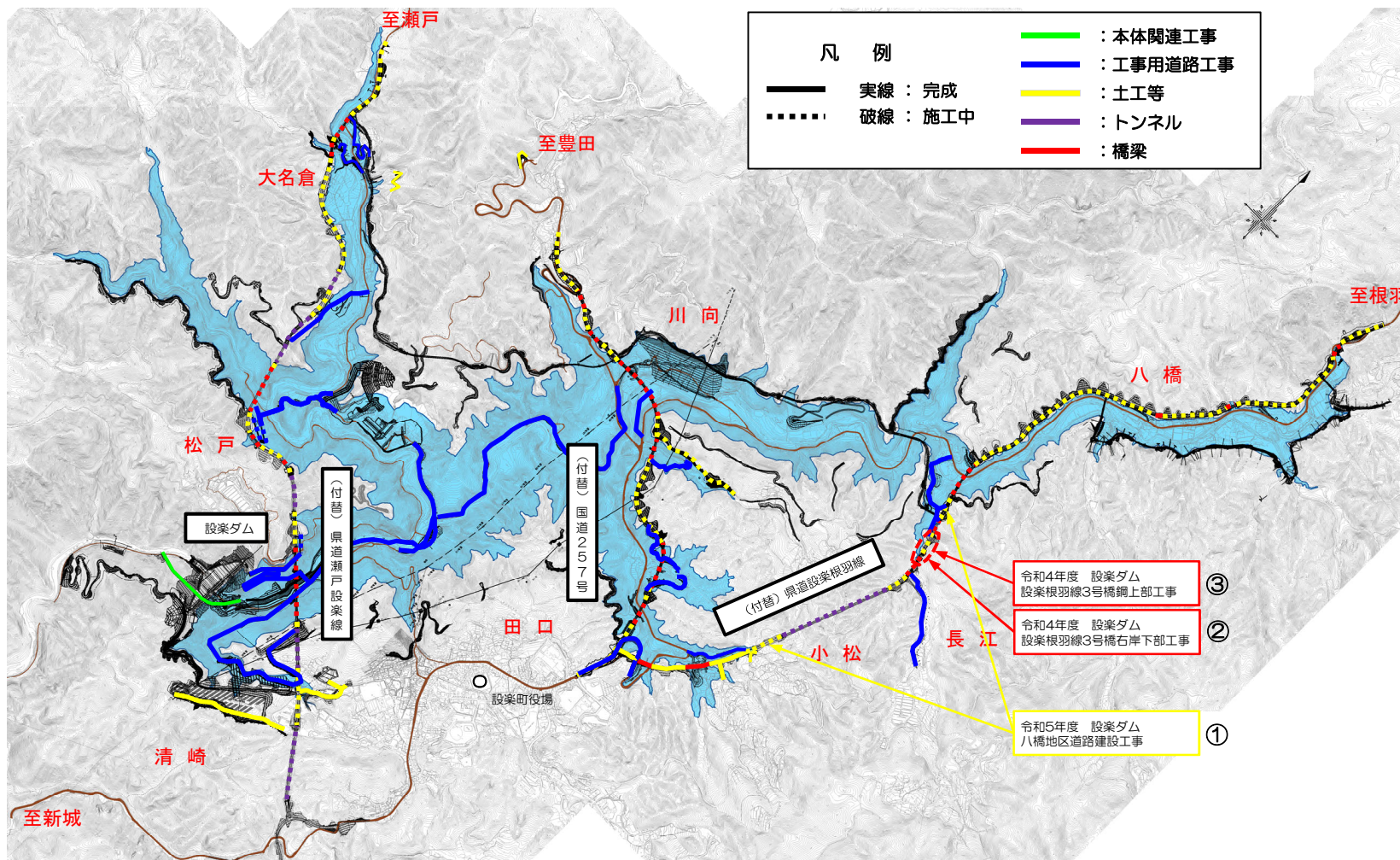


④4号橋下部工



⑤4号橋PC上部工

# 付替県道設楽根羽線の工事進捗状況 (令和6年1月下旬)



③3号橋鋼上部工



②3号橋右岸下部工(終点側)



設楽根羽線起点から1号トンネル



設楽根羽線1号トンネルから5号橋

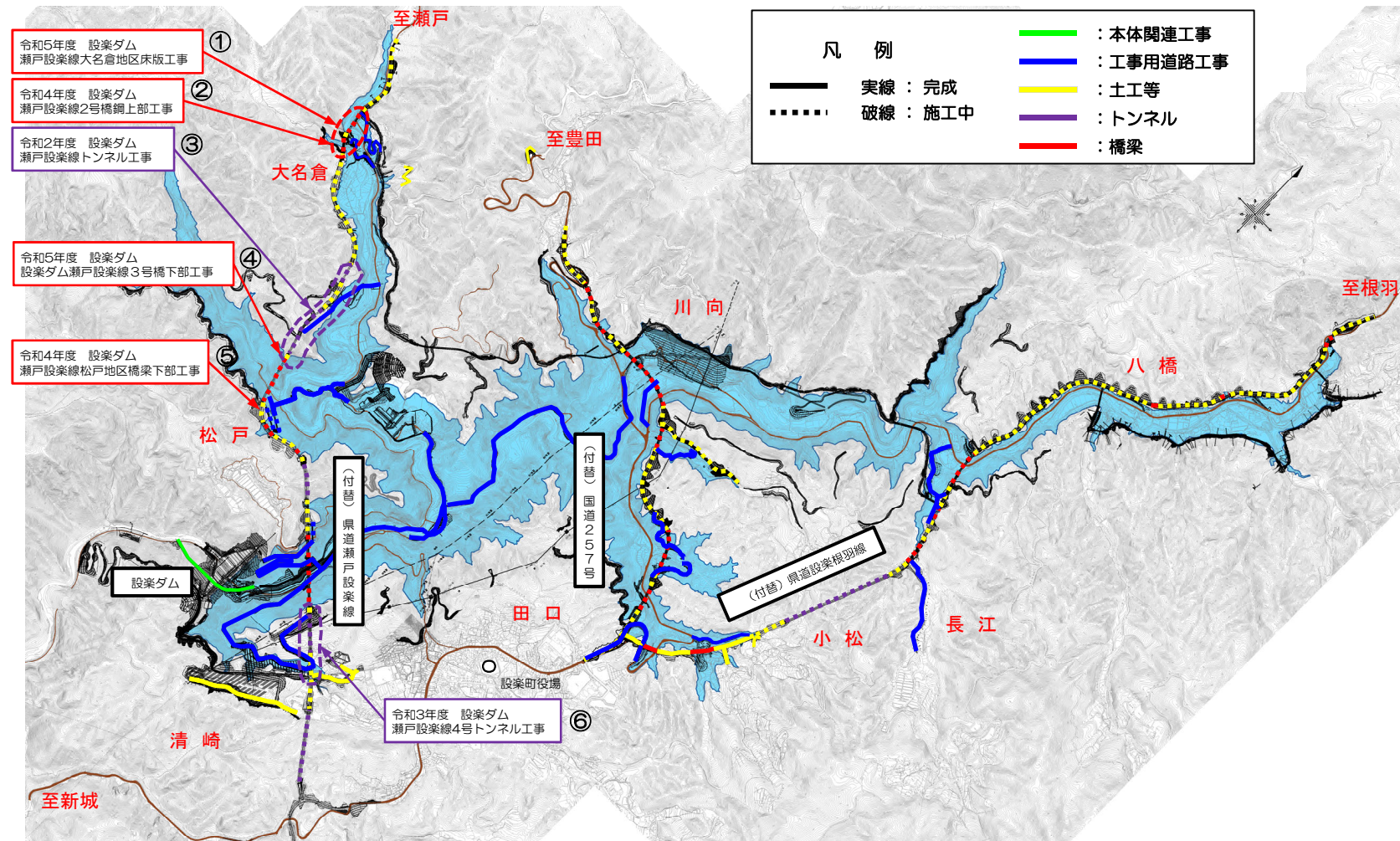


①八橋地区道路建設(田口・小松工区終点)



①八橋地区道路建設(長江工区)

# 付替県道瀬戸設楽線の工事進捗状況 1/2 (令和6年1月下旬)



瀬戸設楽線1号橋から1号トンネル



瀬戸設楽線5号橋から5号トンネル

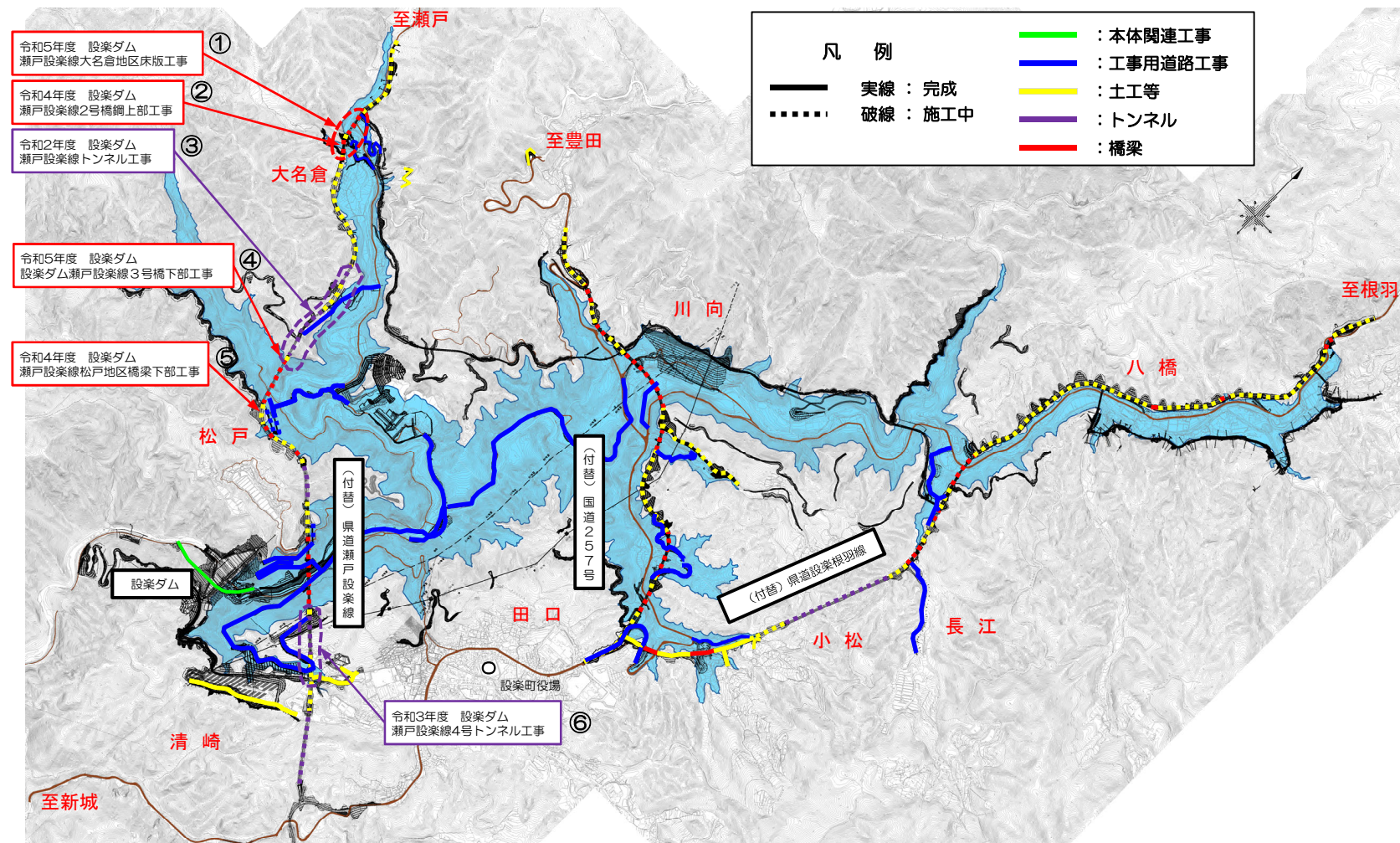


①大名倉地区床版 (1号橋)



②2号橋鋼上部工

# 付替県道瀬戸設楽線の工事進捗状況 2/2 (令和6年1月下旬)



⑥ 4号トンネル（土工10工区遠景）



③ 瀬戸設楽線トンネル（土工4工区）



④ 3号橋下部工



⑤ 松戸地区橋梁下部工



⑥ 4号トンネル（起点側）