

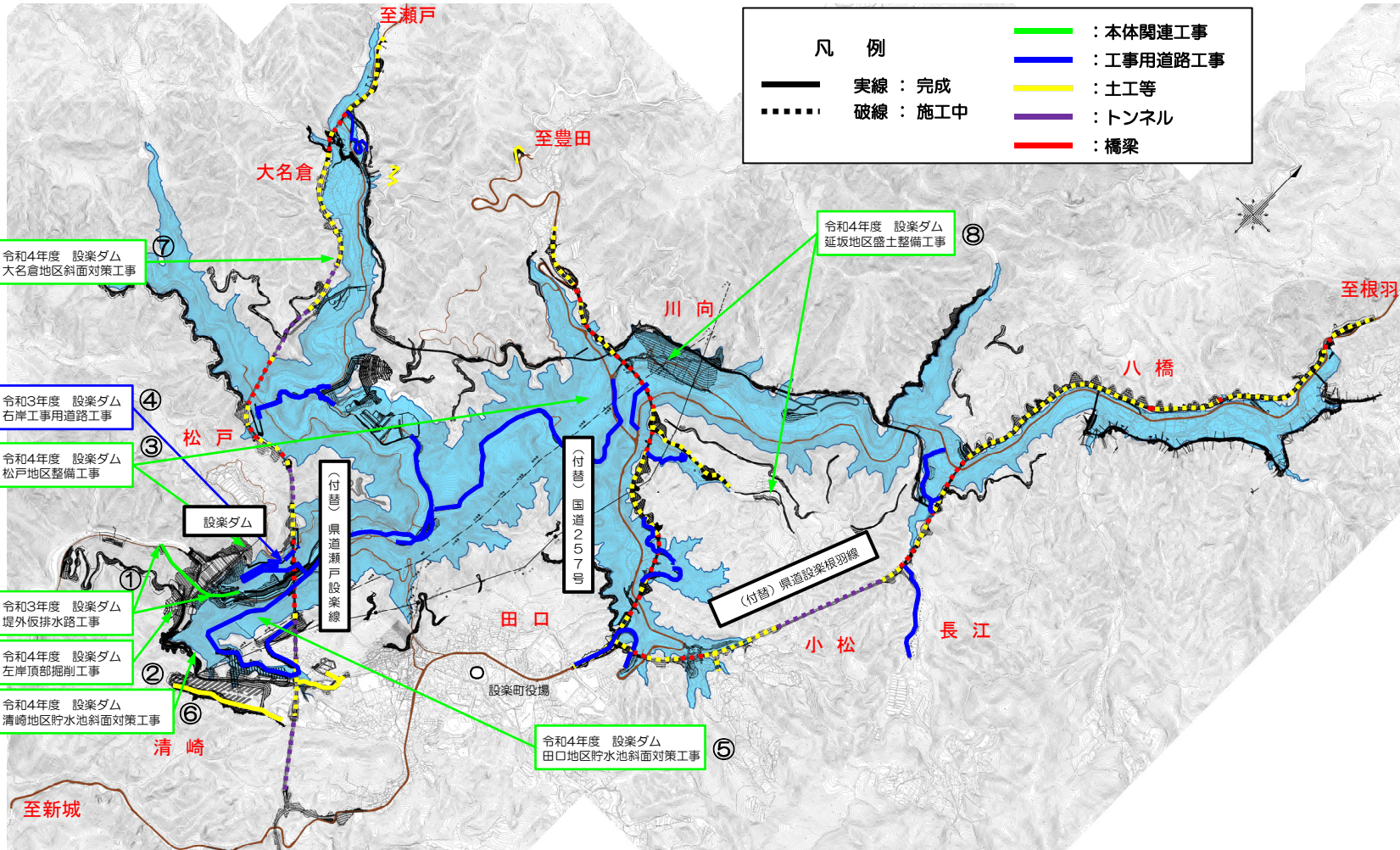
設楽ダム工事進捗状況



令和5年8月下旬

国土交通省 中部地方整備局
設楽ダム工事事務所

ダム本体関連の工事進捗状況 1/3 (令和5年8月下旬)



①堤外仮排水路 (吐口側)



①堤外仮排水路 (呑口側)



本体関連全景 (その1)



本体関連全景 (その2)

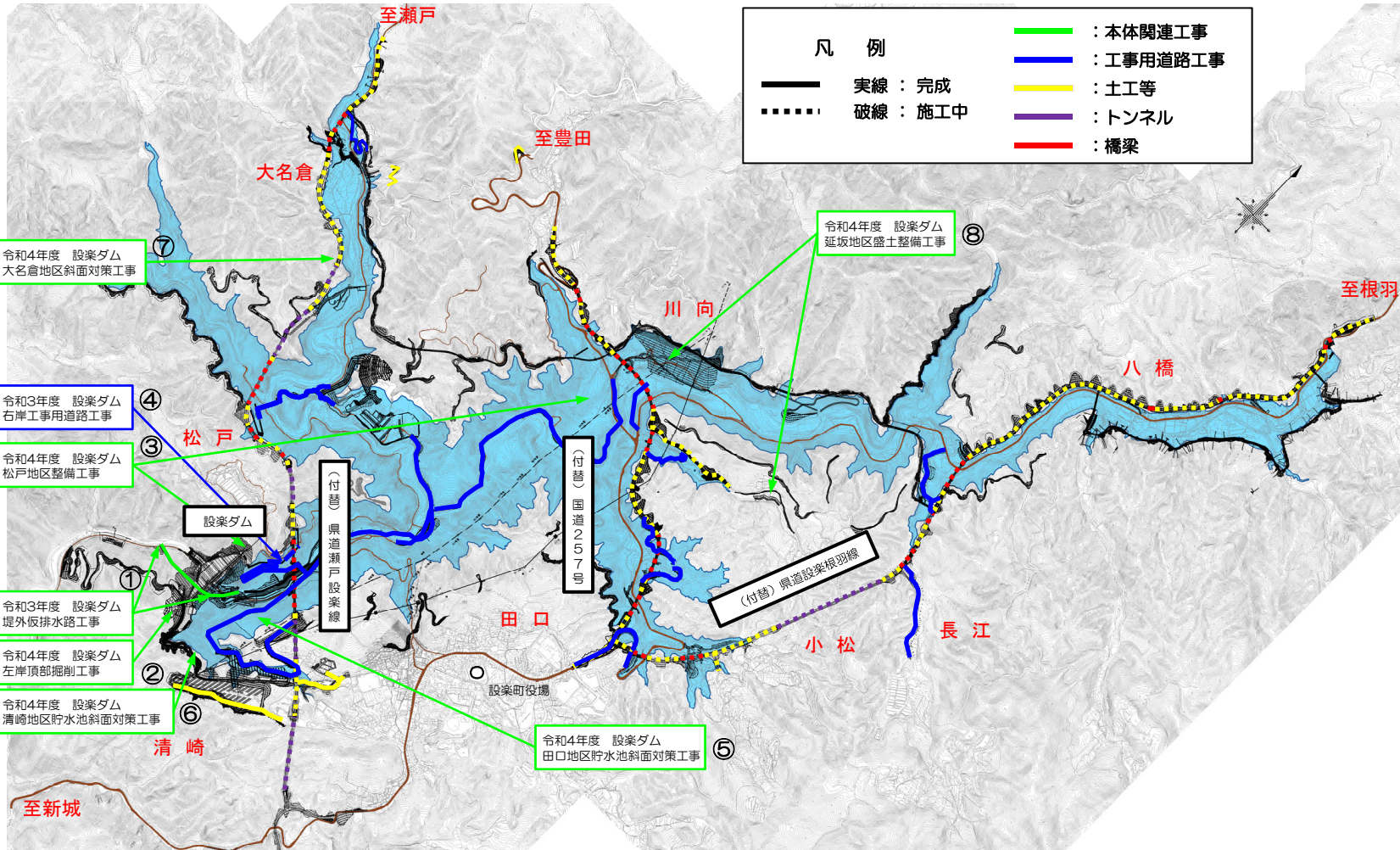


ダム本体施工箇所



①堤外仮排水路 (遠景)

ダム本体関連の工事進捗状況 2/3 (令和5年8月下旬)



⑤田口地区貯水池斜面对策



②左岸頂部掘削



③松戸地区整備(右岸側)

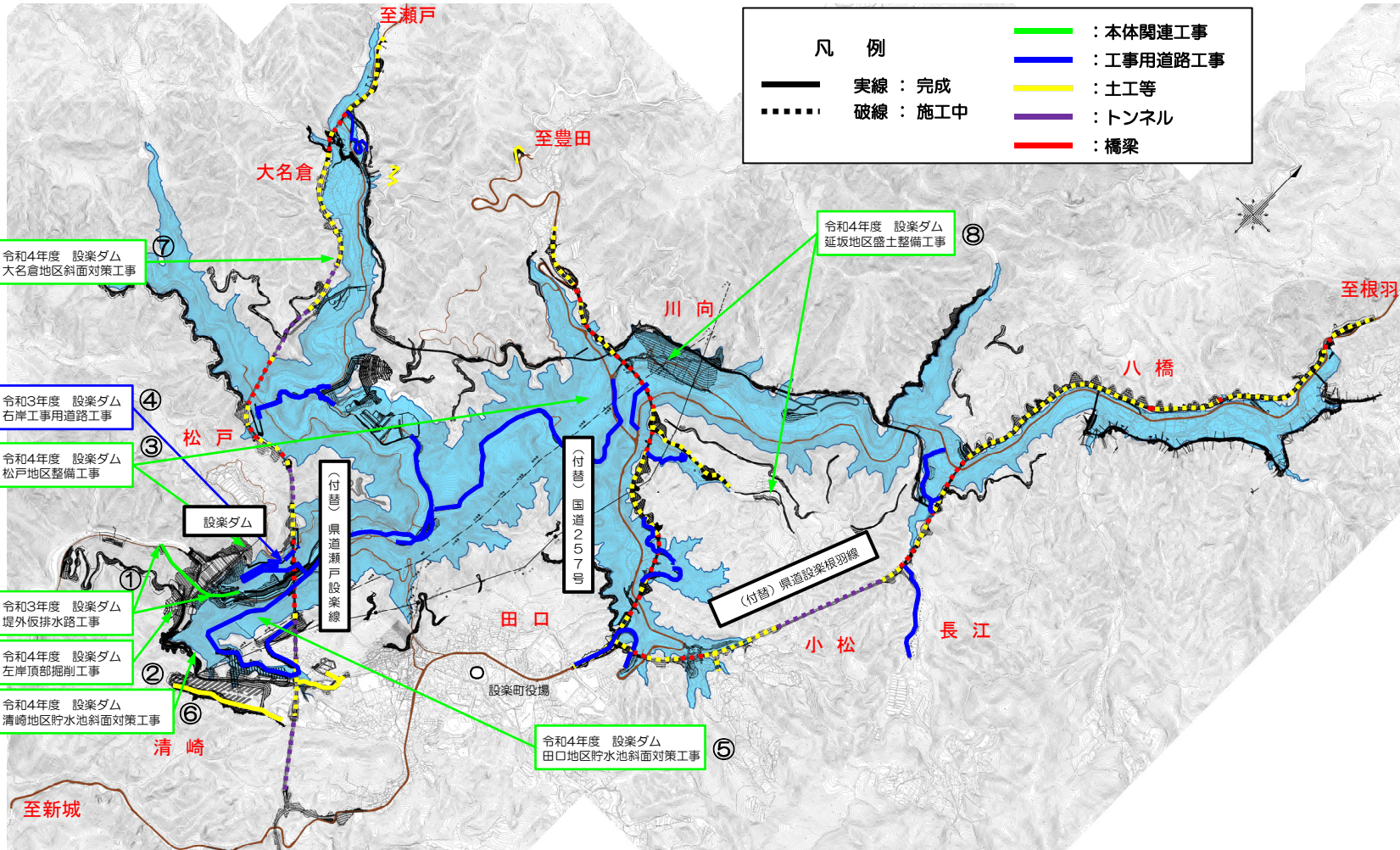


④右岸工事用道路(遠景)

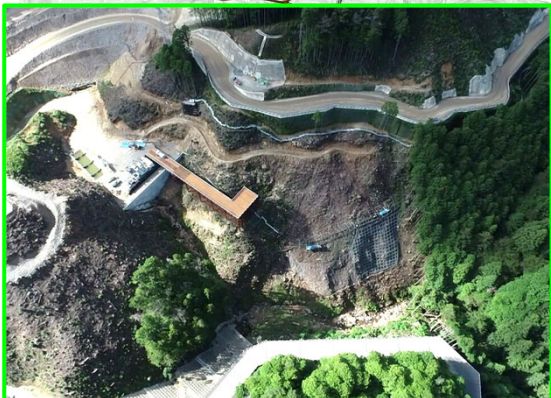


④右岸工事用道路(近景)

ダム本体関連の工事進捗状況 3/3 (令和5年8月下旬)



⑧延坂地区盛土整備(小松工区)



⑥清崎地区貯水池斜面对策



⑦大名倉地区斜面对策(遠景)

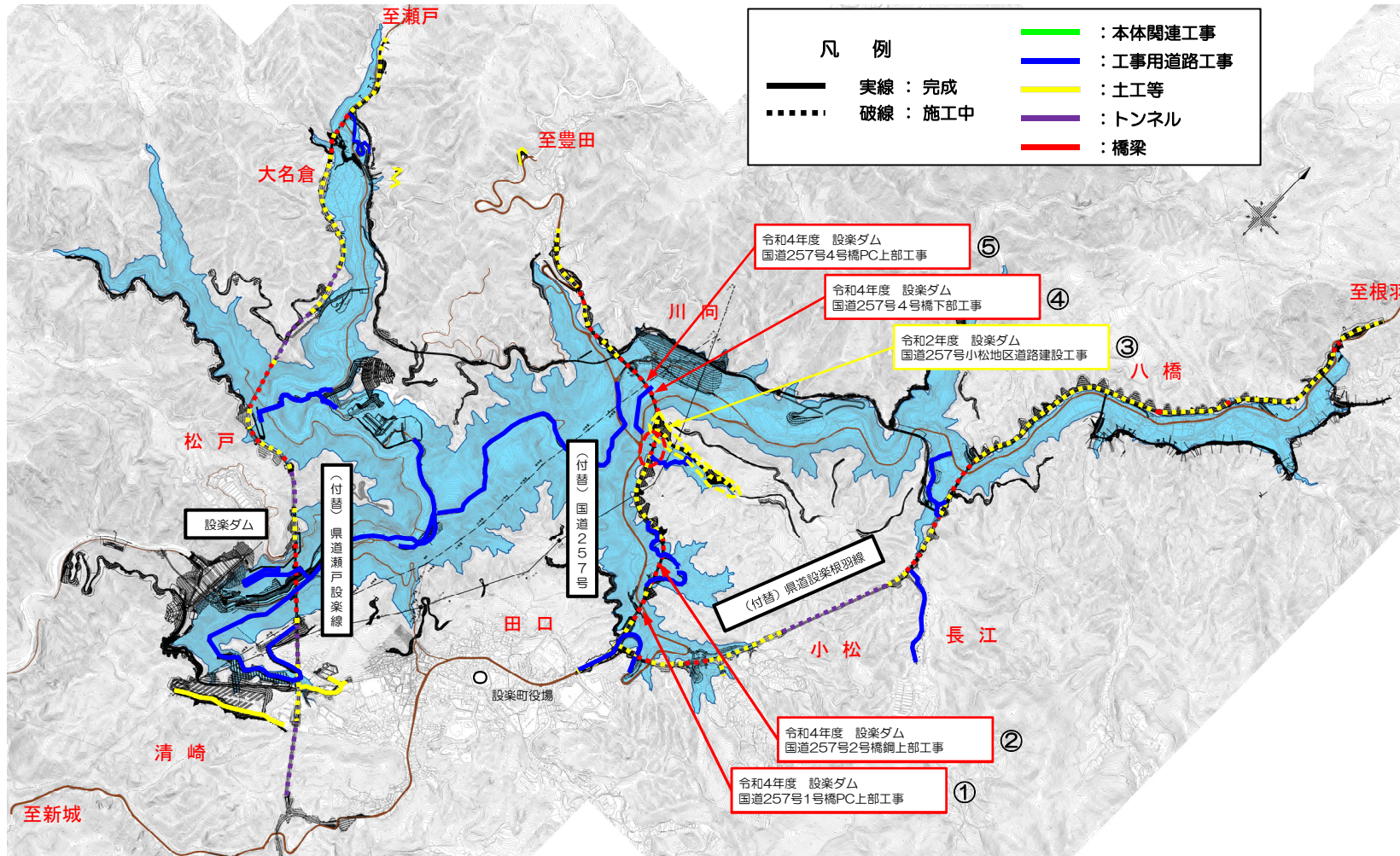


⑦大名倉地区斜面对策(近景)



⑧延坂地区盛土整備(延坂工区)

付替国道257号の工事進捗状況 1/2 (令和5年8月下旬)



257号起点から設楽大橋



257号設楽大橋から終点

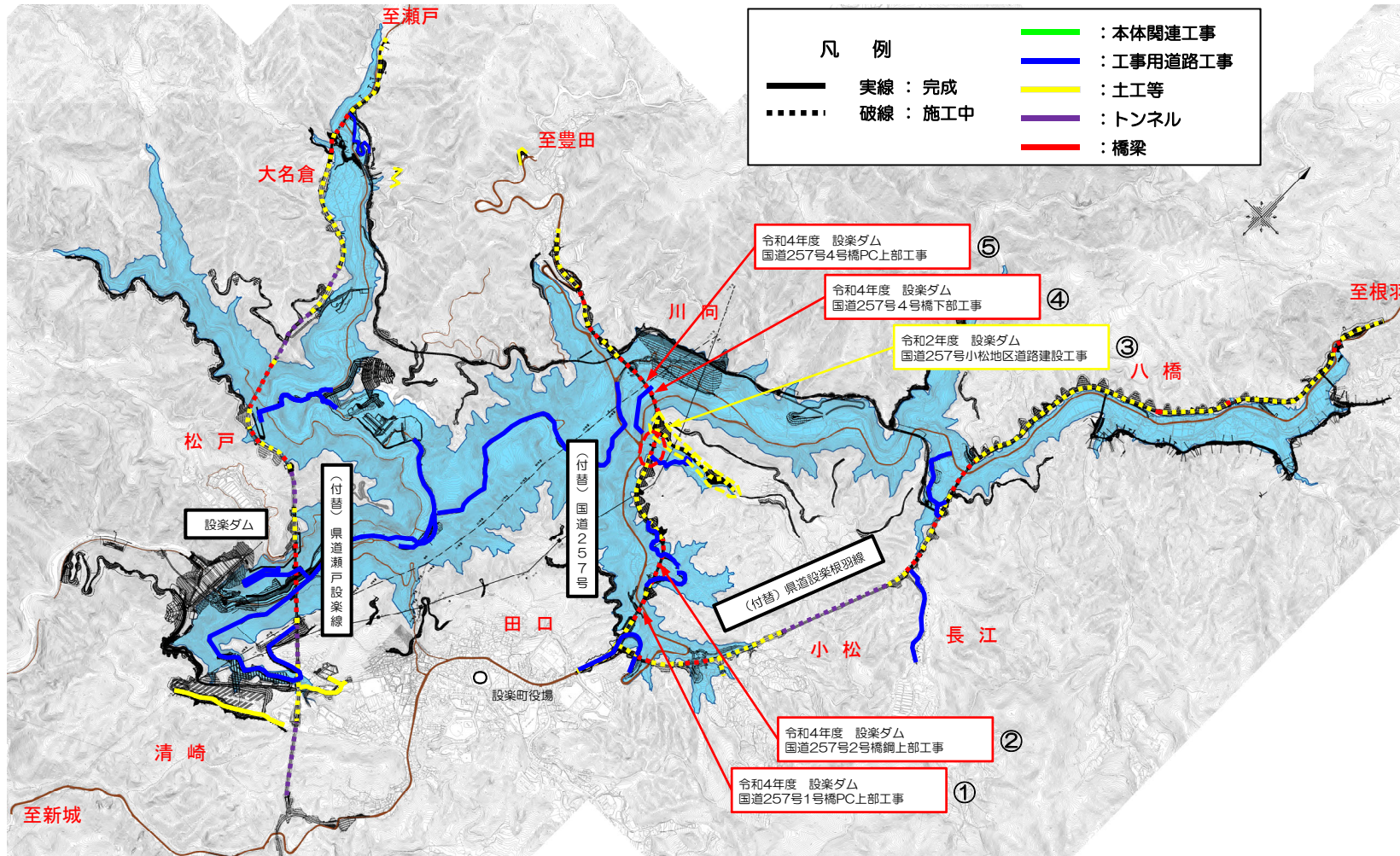


①1号橋PC上部工(起点側より)



②2号橋鋼上部工

付替国道257号の工事進捗状況 2/2 (令和5年8月下旬)



③小松地区道路建設

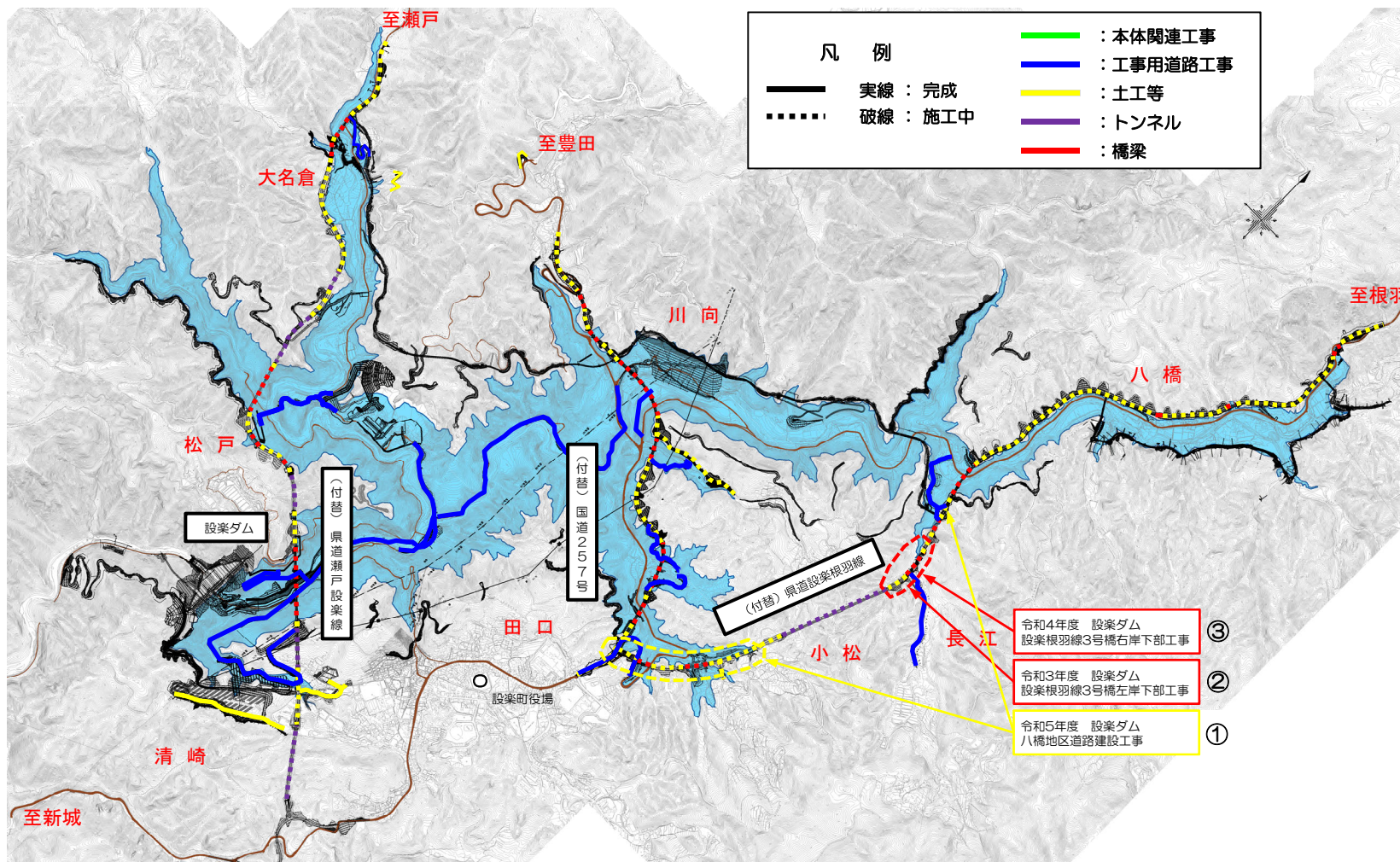


④4号橋下部工



⑤4号橋PC上部工

付替県道設楽根羽線の工事進捗状況 1/2 (令和5年8月下旬)



設楽根羽線起点から1号トンネル



設楽根羽線1号トンネルから5号橋

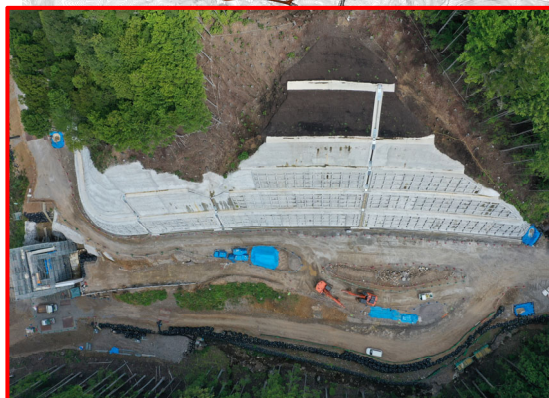
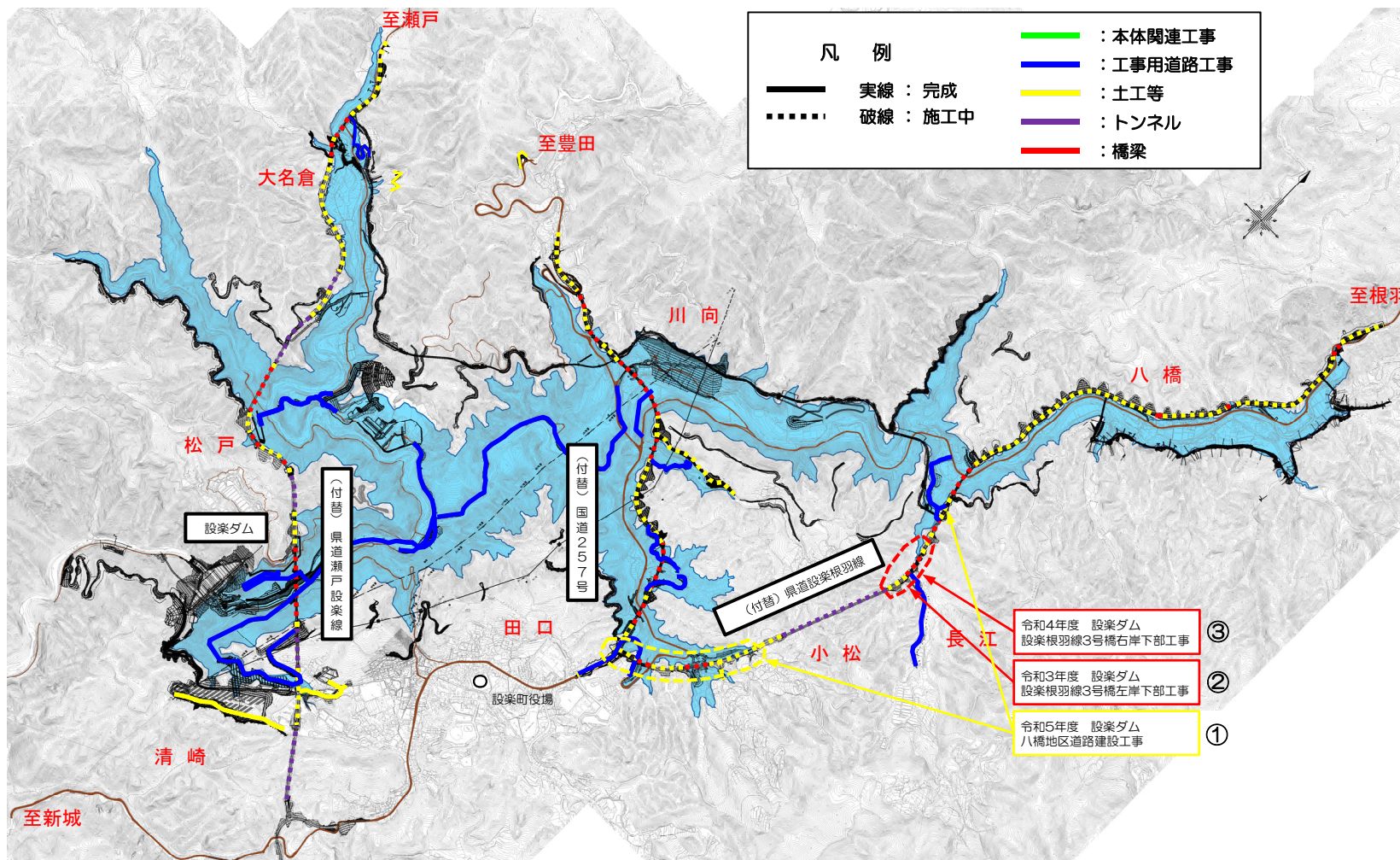


①八橋地区道路建設(田口・小松工区起点)



①八橋地区道路建設(田口・小松工区終点)

付替県道設楽根羽線の工事進捗状況 2/2 (令和5年8月下旬)



②3号橋左岸下部工(真上)



②3号橋左岸下部工(終点側より)

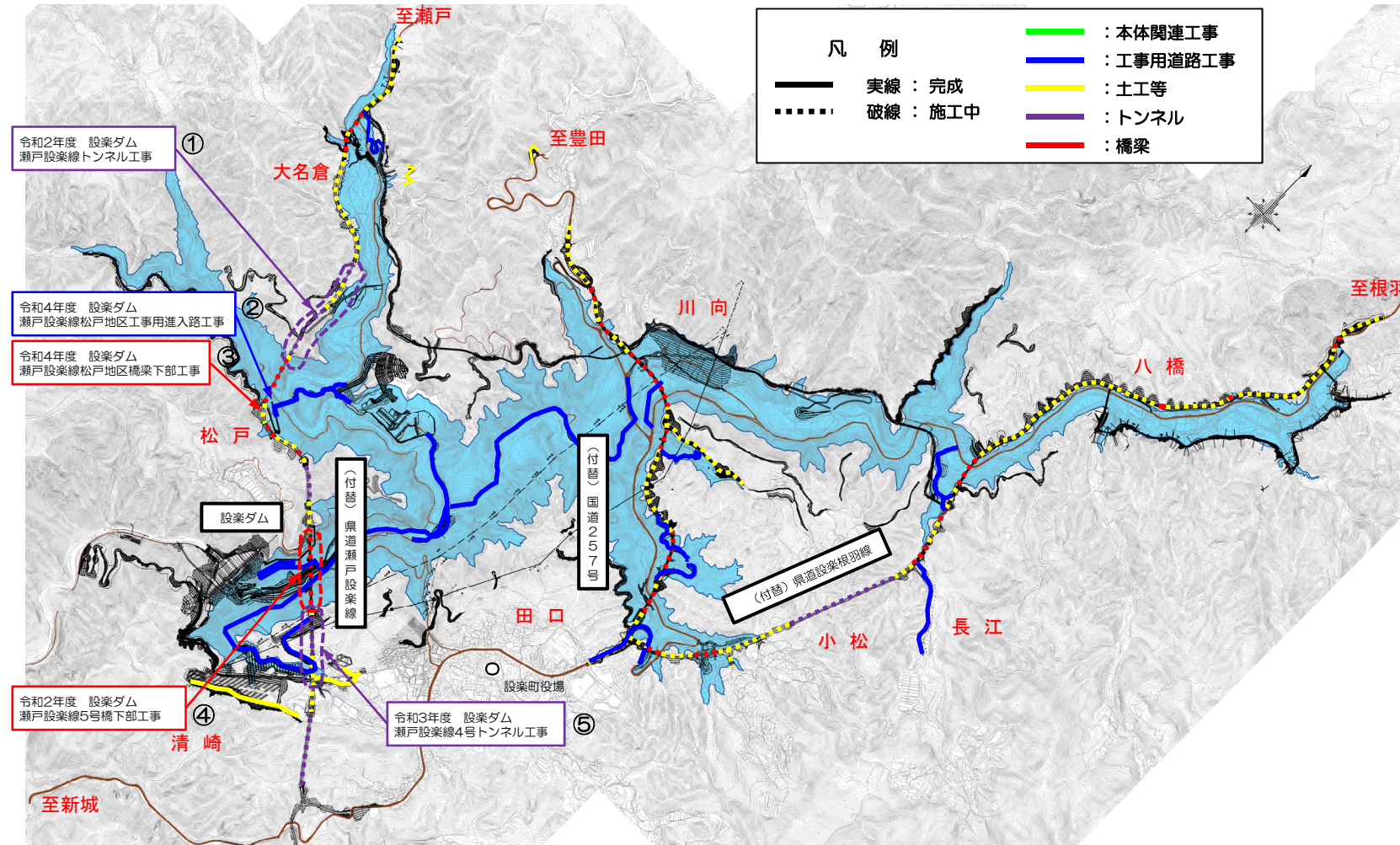


③3号橋右岸下部工(起点側)



③3号橋右岸下部工(終点側)

付替県道瀬戸設楽線の工事進捗状況 1/2 (令和5年8月下旬)



瀬戸設楽線土工3工区から5号橋



瀬戸設楽線5号橋から5号トンネル

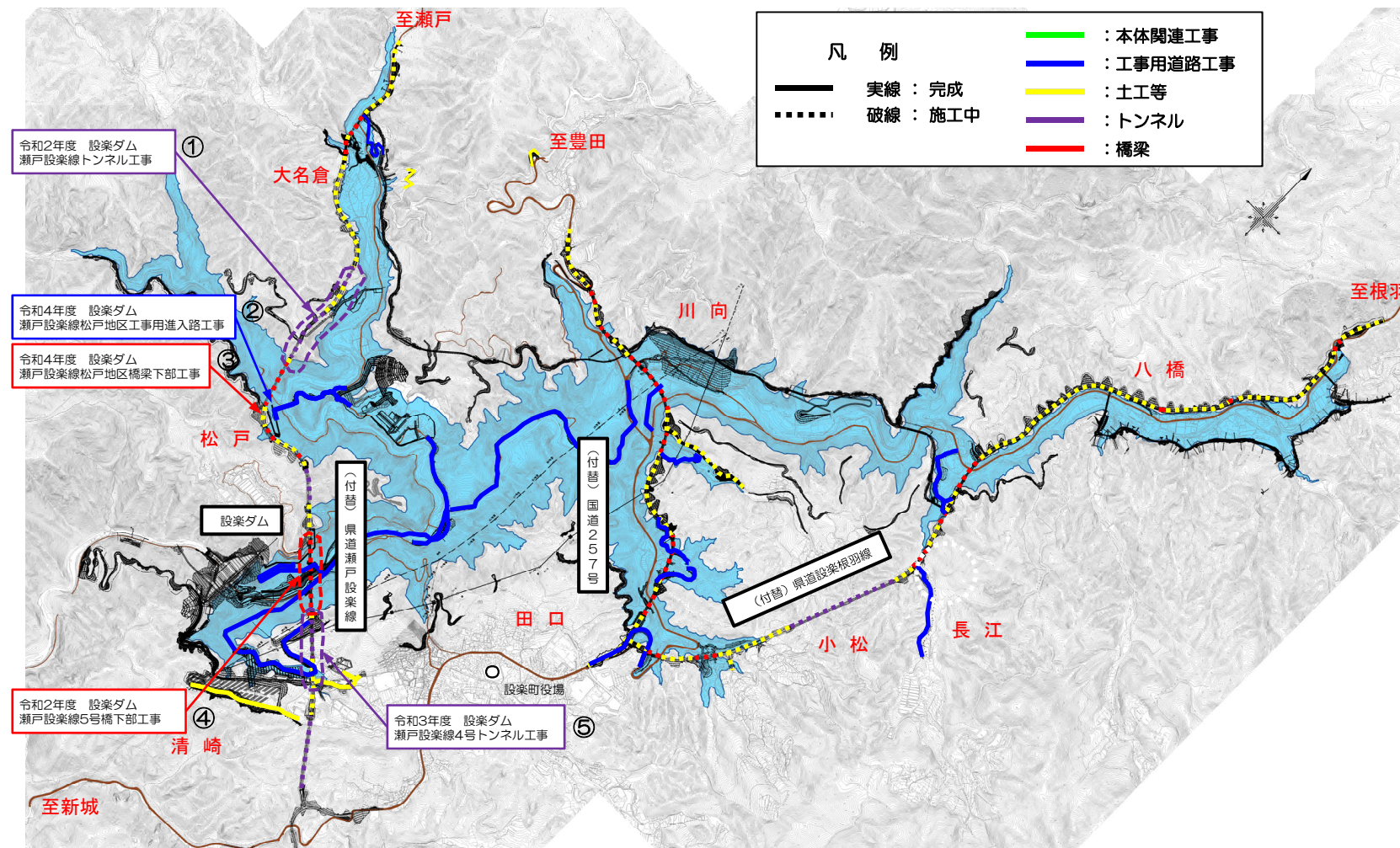


①瀬戸設楽線トンネル (土工4工区)



②松戸地区工事用進入路

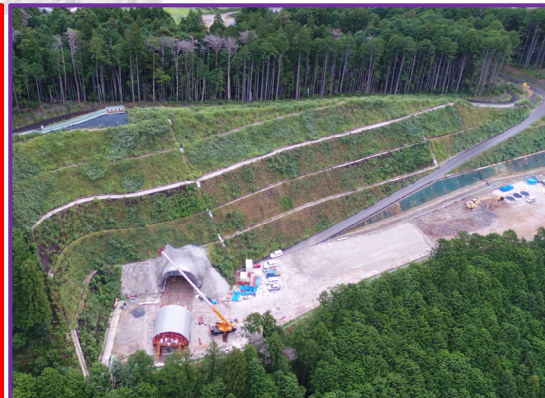
付替県道瀬戸設楽線の工事進捗状況 2/2 (令和5年8月下旬)



③松戸地区橋梁下部工



④5号橋下部工(遠景)



⑤4号トンネル(起点側)



⑤4号トンネル(土工10工区遠景)