

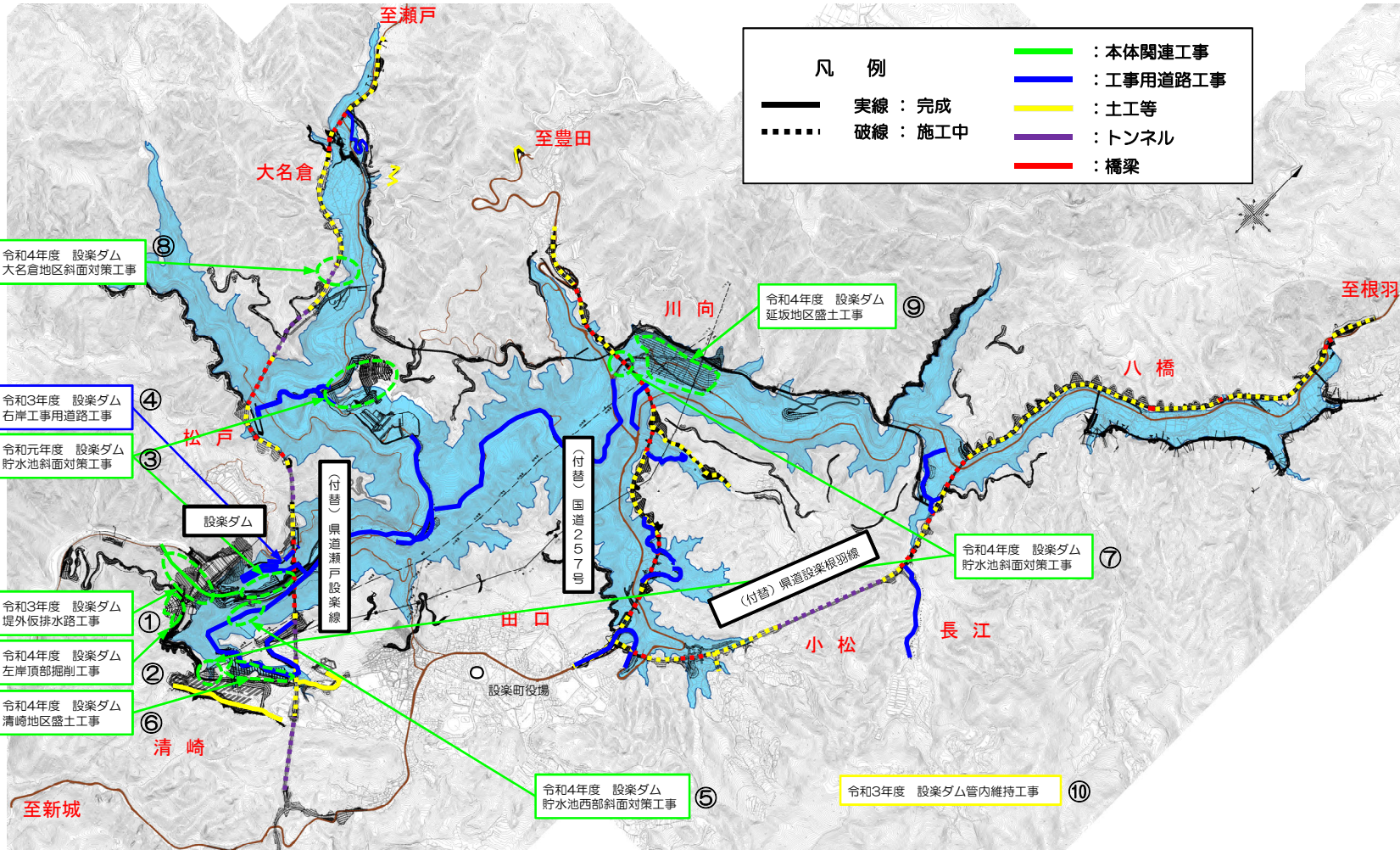
設楽ダム工事進捗状況



令和5年2月下旬

国土交通省 中部地方整備局
設楽ダム工事事務所

ダム本体関連の工事進捗状況 1/3 (令和5年2月下旬)



本体関連全景



ダム本体施工箇所



① 堤外仮排水路 (呑口側)



① 堤外仮排水路 (吐口側)

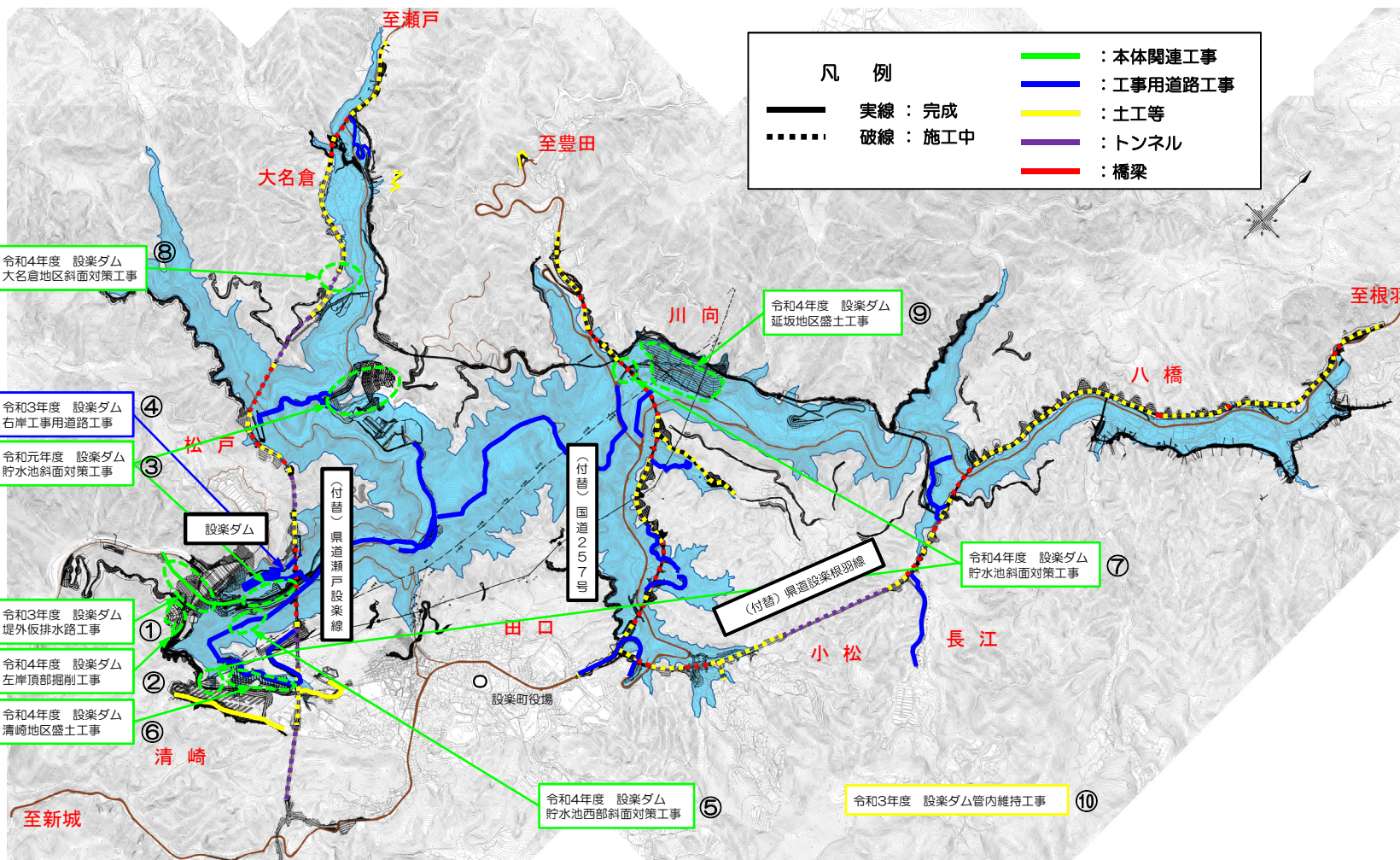


② 左岸頂部掘削



④ 右岸工事用道路

ダム本体関連の工事進捗状況 2/3 (令和5年2月下旬)



⑥清崎地区盛土



⑤貯水池西部斜面对策



③貯水池斜面对策 (下流側より遠景)



③貯水池斜面对策 (上流側より近景)

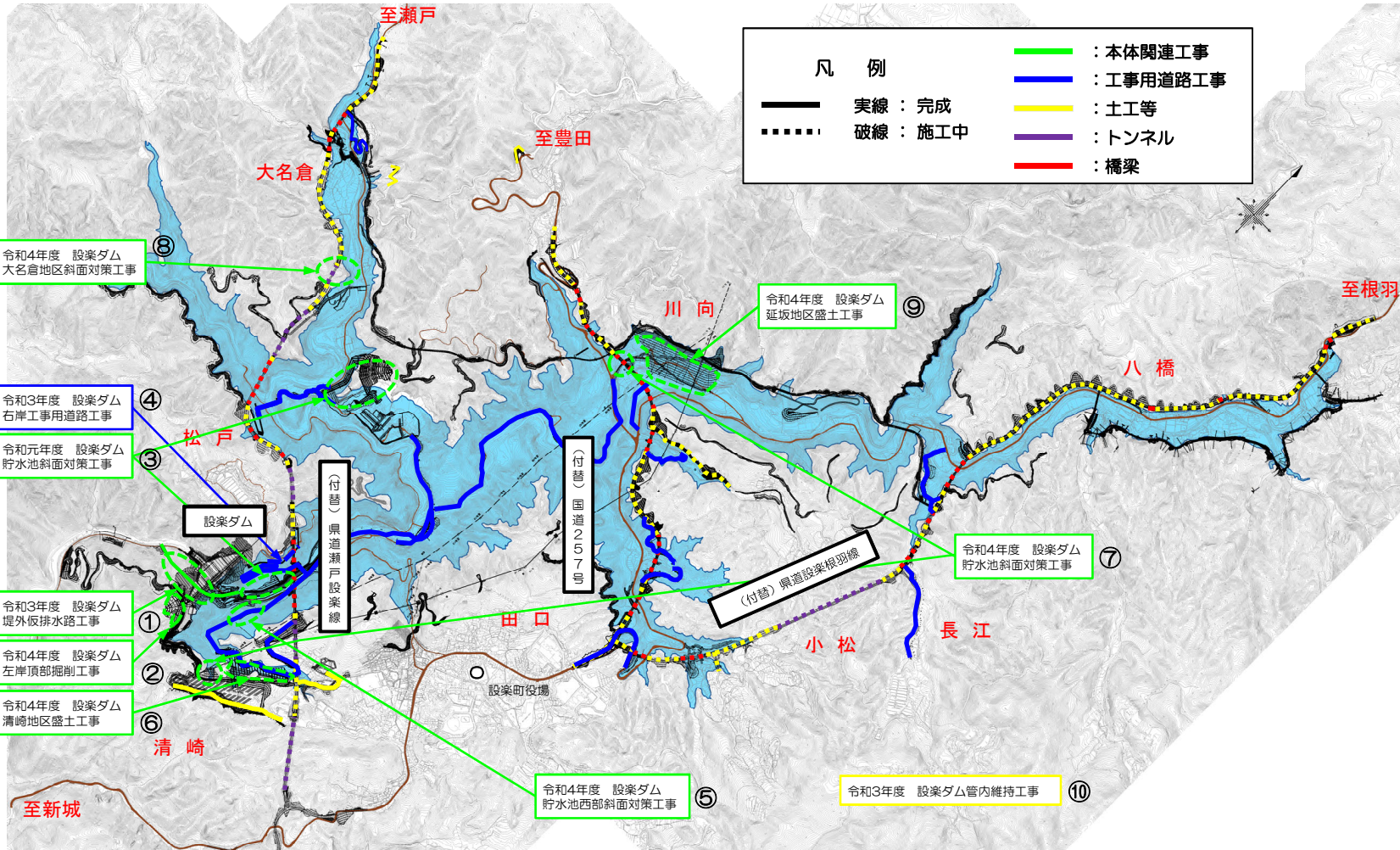


③貯水池斜面对策 (上流側より遠景)



③貯水池斜面对策 (原石山)

ダム本体関連の工事進捗状況 3/3 (令和5年2月下旬)



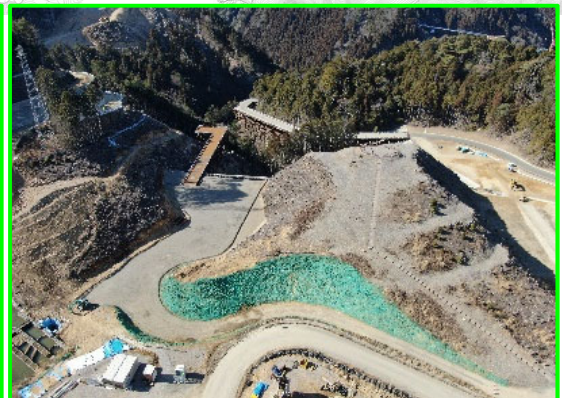
⑨延坂地区盛土(近影)



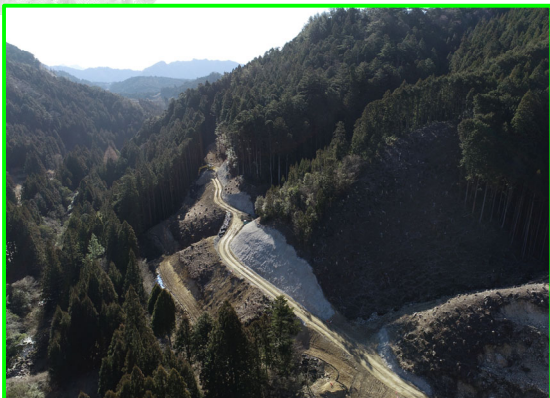
⑨延坂地区盛土(遠影)



⑦R4貯水池斜面对策(川向工区)



⑦R4貯水池斜面对策(山村交流)

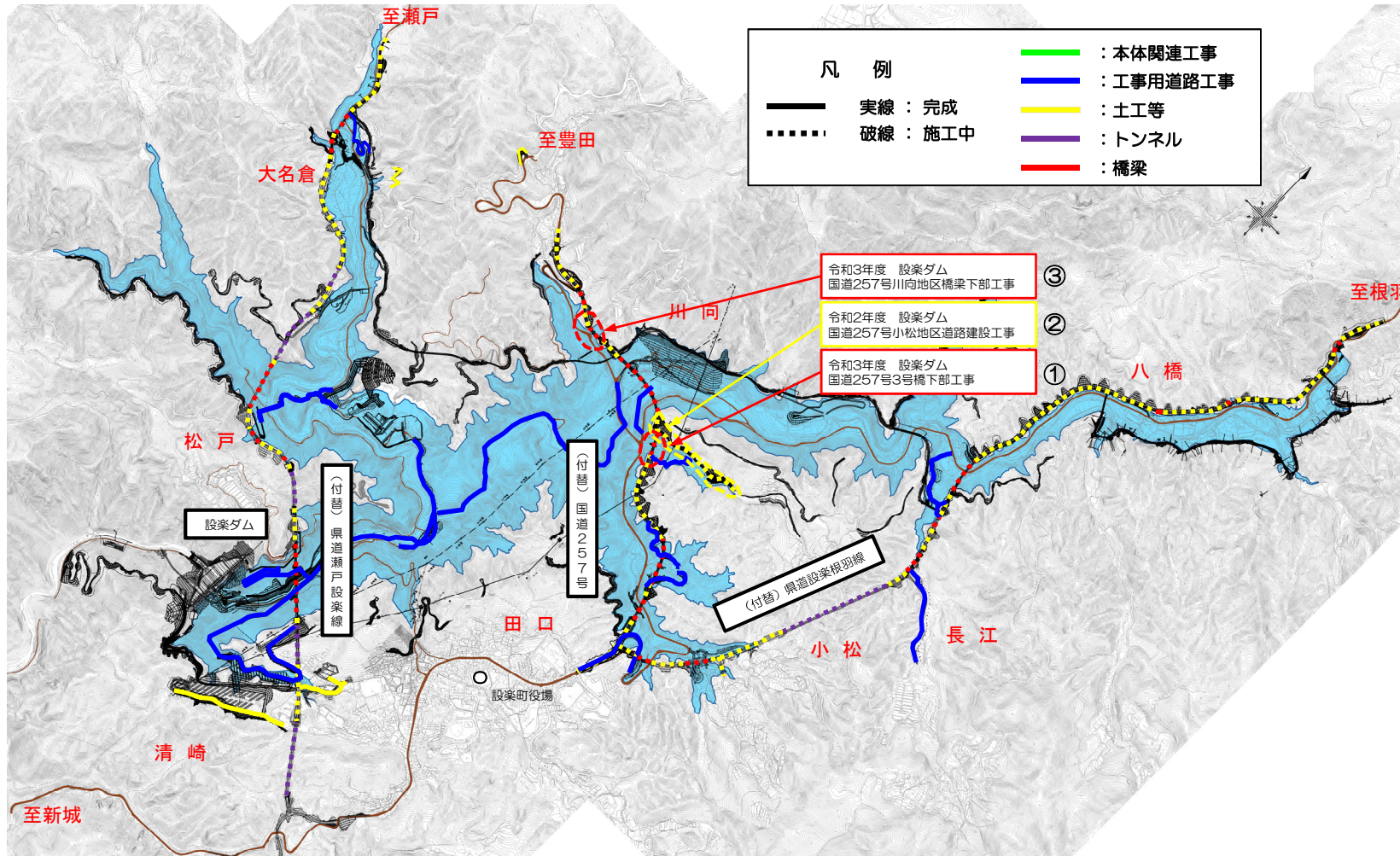


⑧大名倉地区斜面对策(遠影)



⑧大名倉地区斜面对策(近影)

付替国道257号の工事進捗状況（令和5年2月下旬）



設楽大橋から257号終点



257号起点から設楽大橋



①3号橋下部工(下流方向)



①3号橋下部工(上流方向)

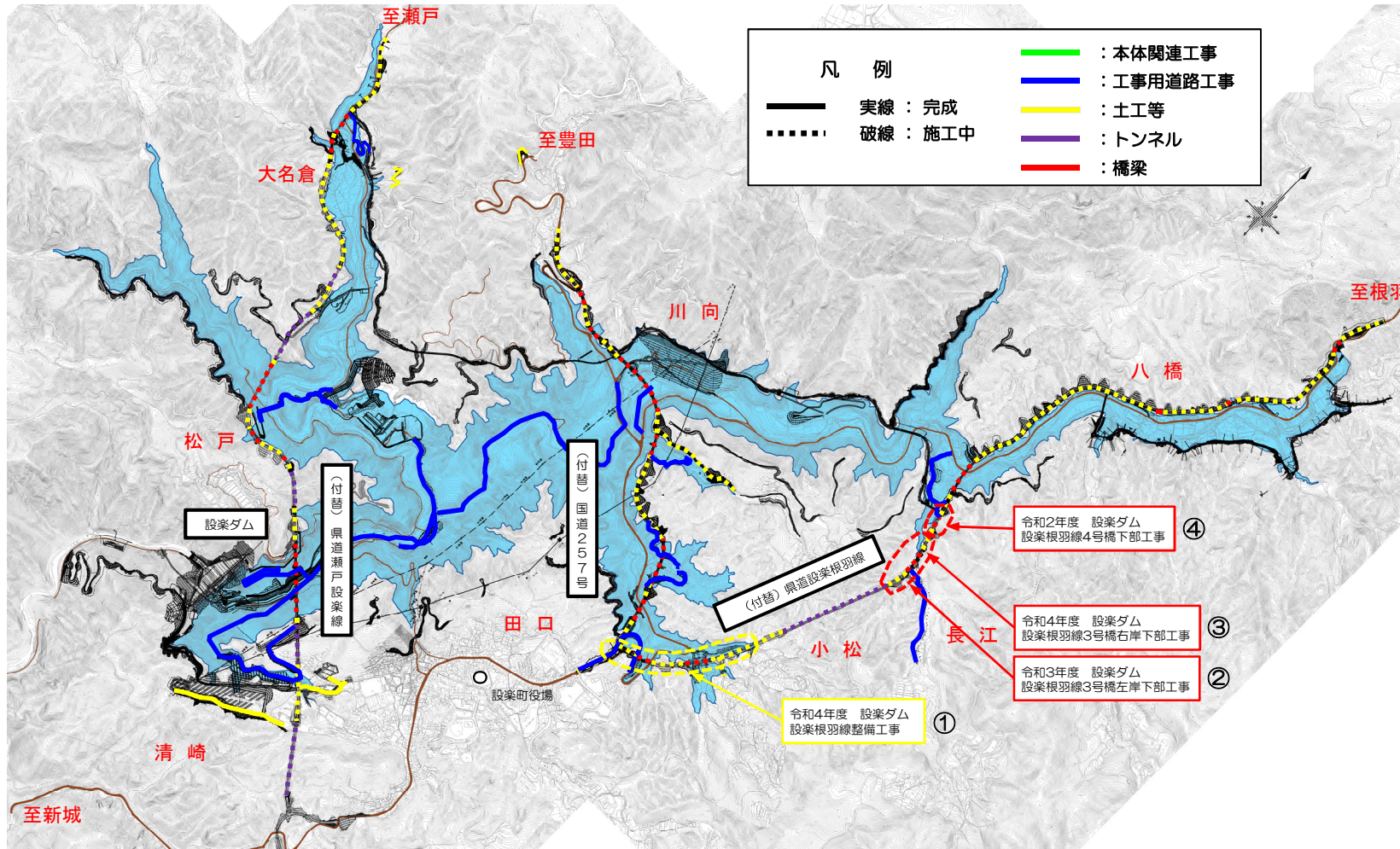


②小松地区道路建設



③川向地区橋梁下部工

付替県道設楽根羽線の工事進捗状況（令和5年2月下旬）



設楽根羽線5号橋から1号トンネル



設楽根羽線起点から1号トンネル



① 設楽根羽線整備



② 3号橋左岸下部工

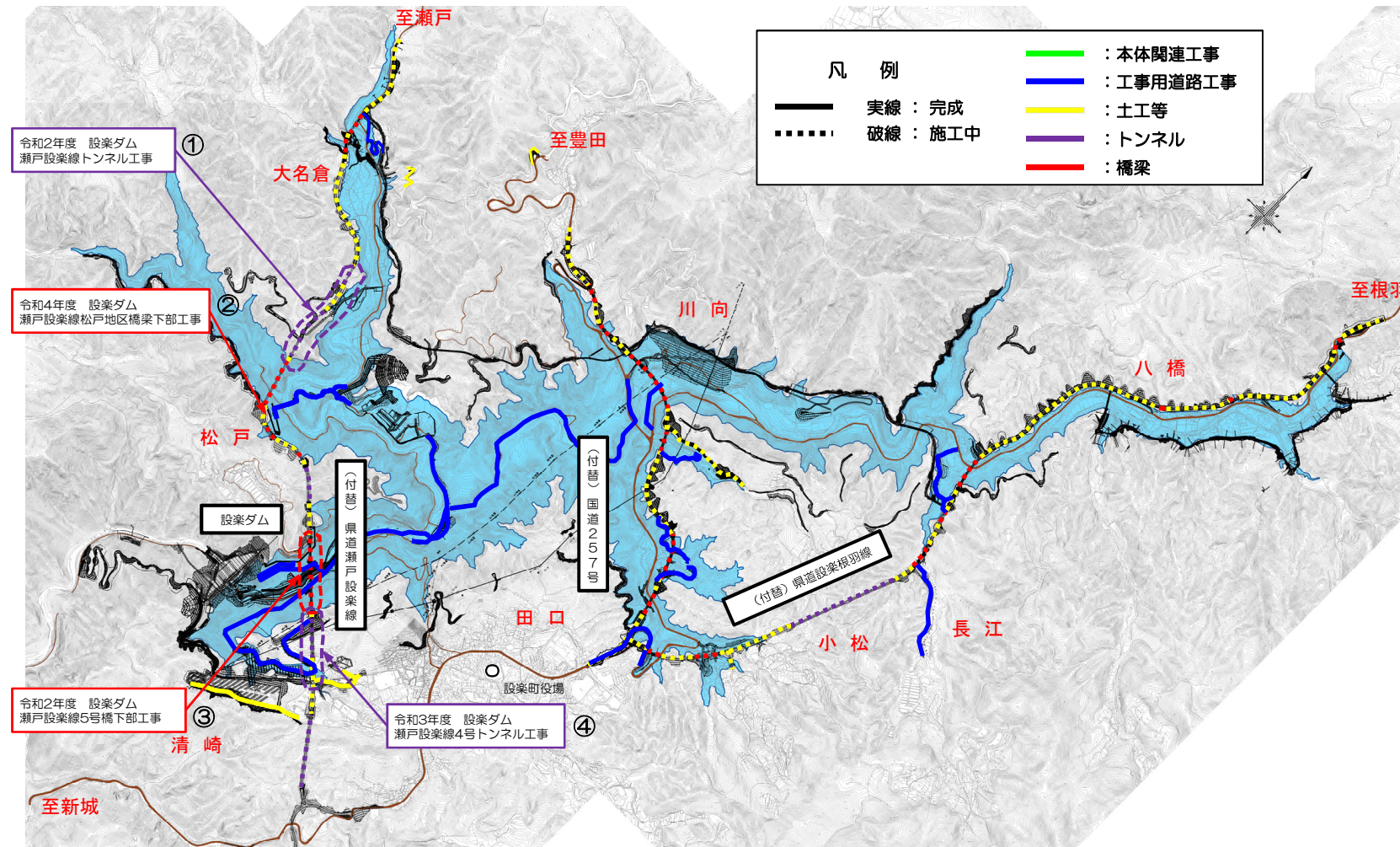


③ 3号橋右岸下部工



④ 4号橋下部工

付替県道瀬戸設楽線の工事進捗状況（令和5年2月下旬）



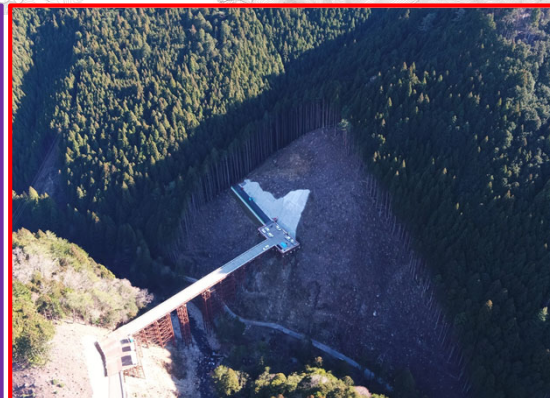
瀬戸設楽線5号橋から5号トンネル



瀬戸設楽線土工3工区から5号橋



① 1号トンネル（土工4工区）



② 松戸地区橋梁下部工



③ 5号橋下部工



④ 4号トンネル（起点側）