

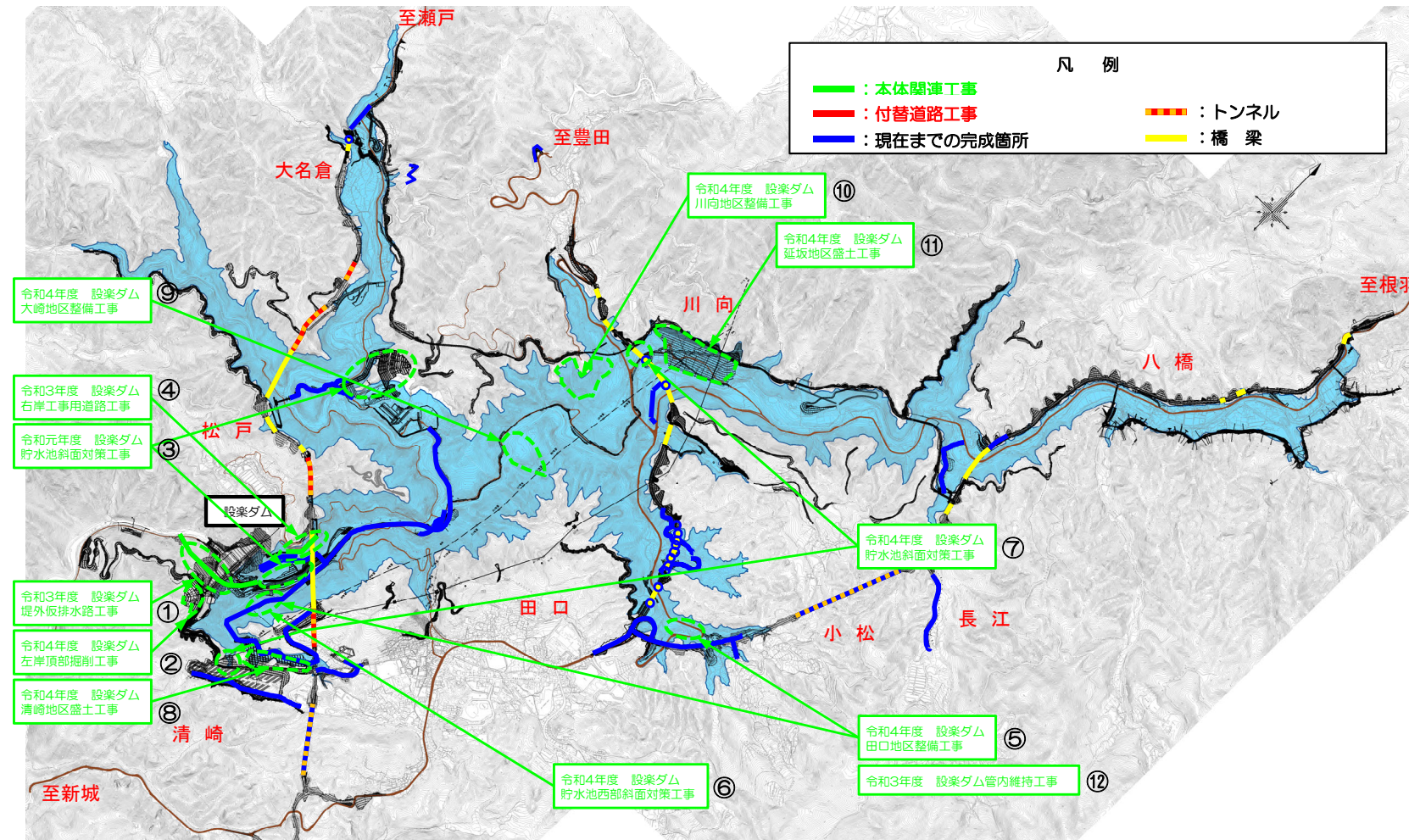
設楽ダム工事進捗状況



令和4年11月下旬

国土交通省 中部地方整備局
設楽ダム工事事務所

ダム本体関連の工事進捗状況 1/3 (令和4年11月下旬)



本体関連全景



ダム本体施工箇所



① 堤外仮排水路 (呑口側)



① 堤外仮排水路 (吐口側)

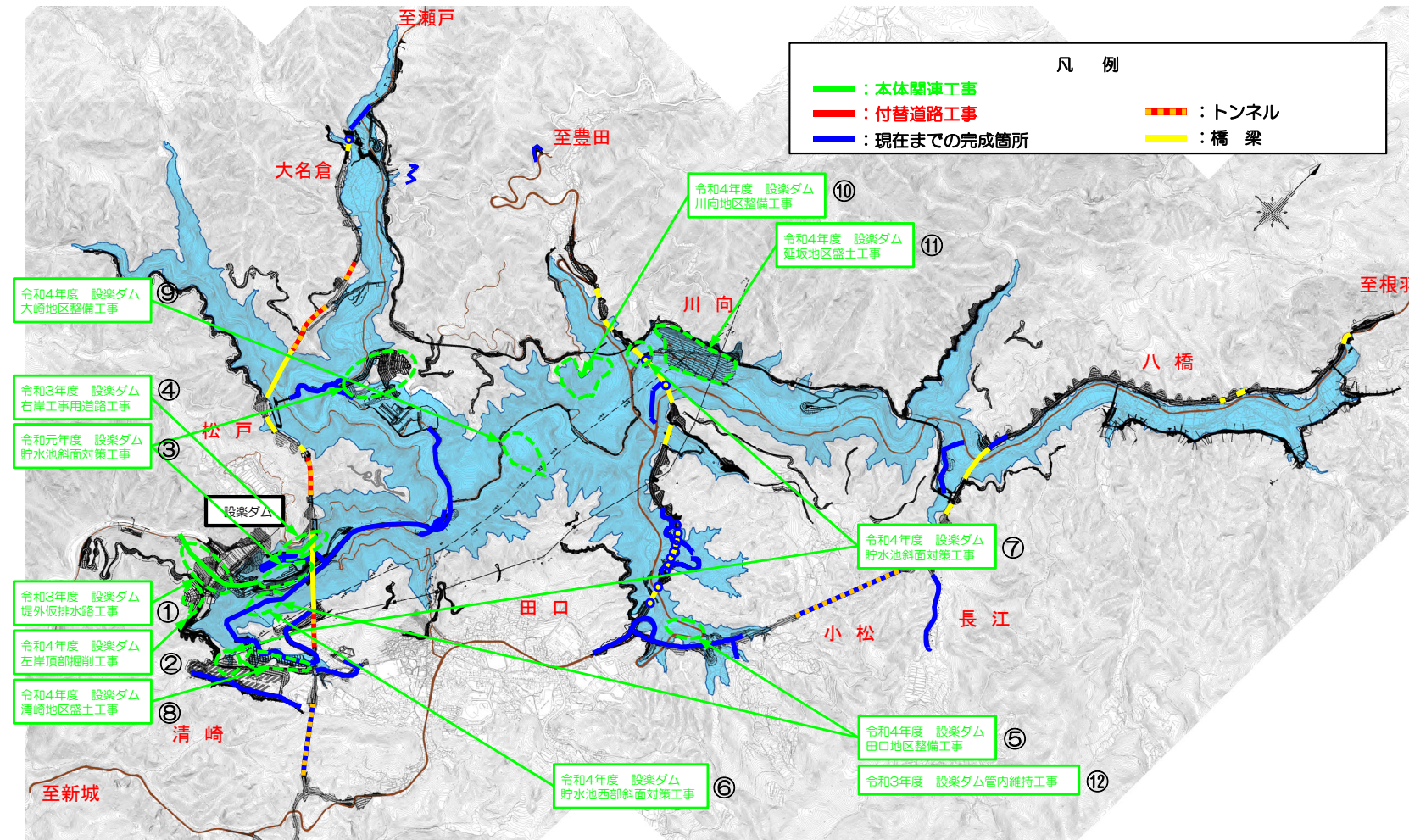


② 左岸頂部掘削



④ 右岸工事用道路

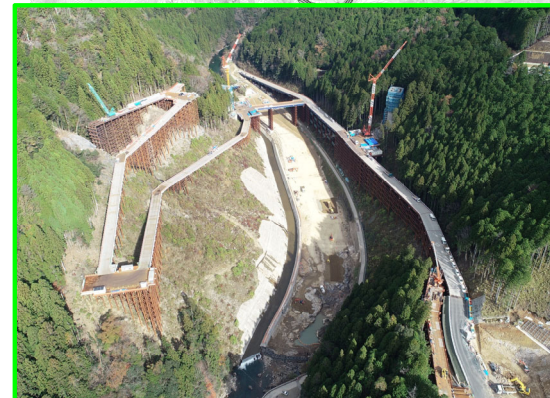
ダム本体関連の工事進捗状況 2/3 (令和4年11月下旬)



⑥貯水池西部斜面对策



⑤田口地区整備 (田口工区)



③貯水池斜面对策 (下流側より遠景)



③貯水池斜面对策 (下流側より近景)

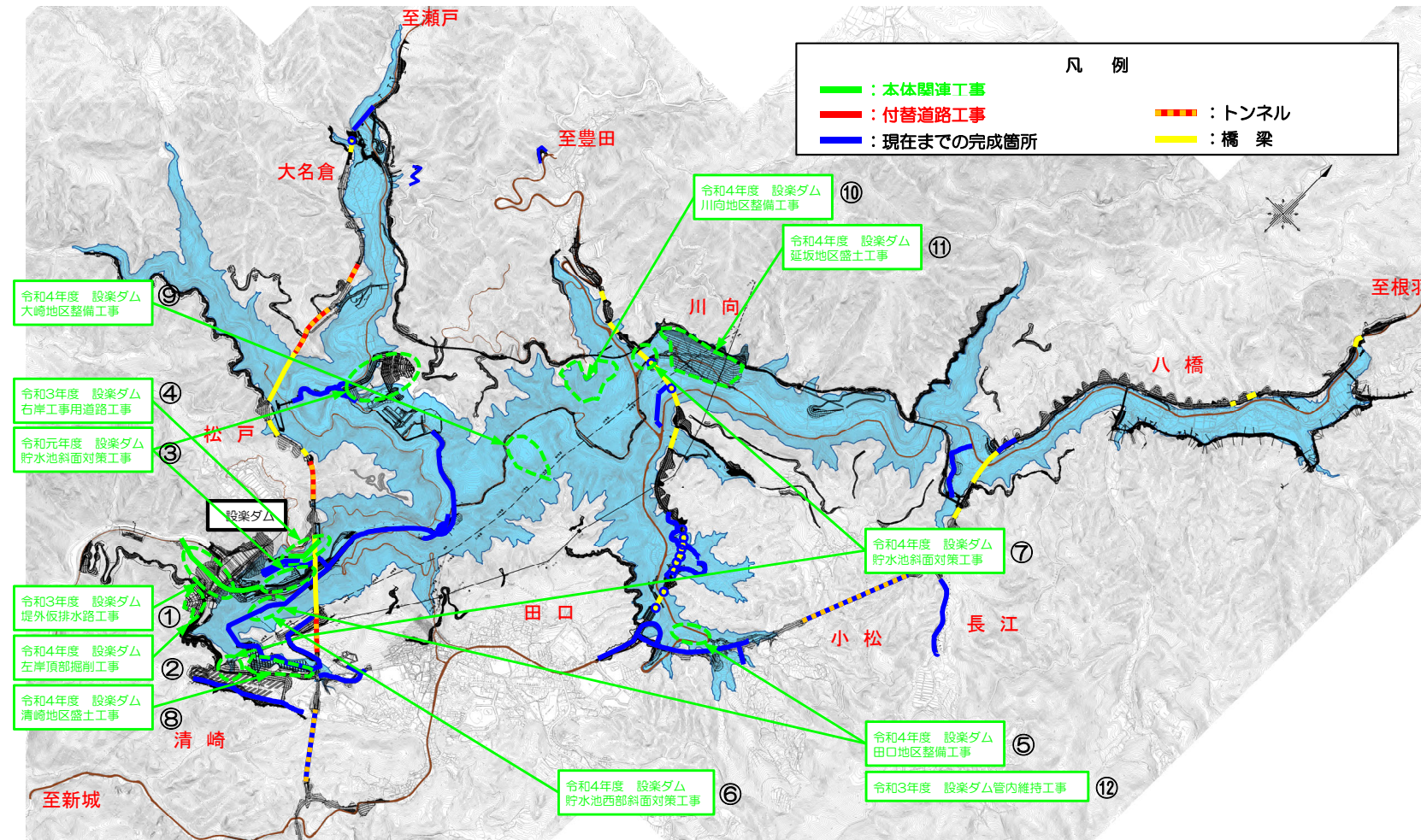


③貯水池西部斜面对策 (上流側より遠景)



③貯水池斜面对策 (原石山)

ダム本体関連の工事進捗状況 3/3 (令和4年11月下旬)



⑫管内維持



⑪延坂地区盛土



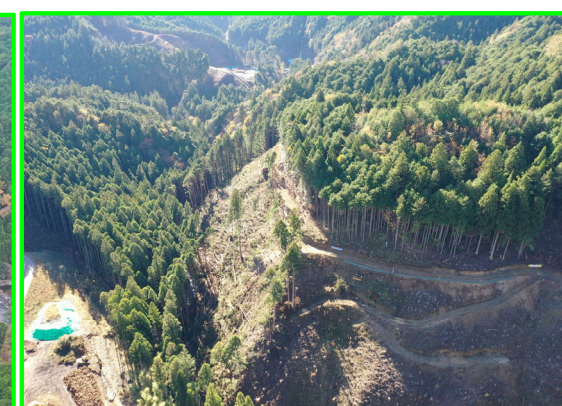
⑦R4貯水池斜面对策 (清崎工区)



⑧清崎地区盛土

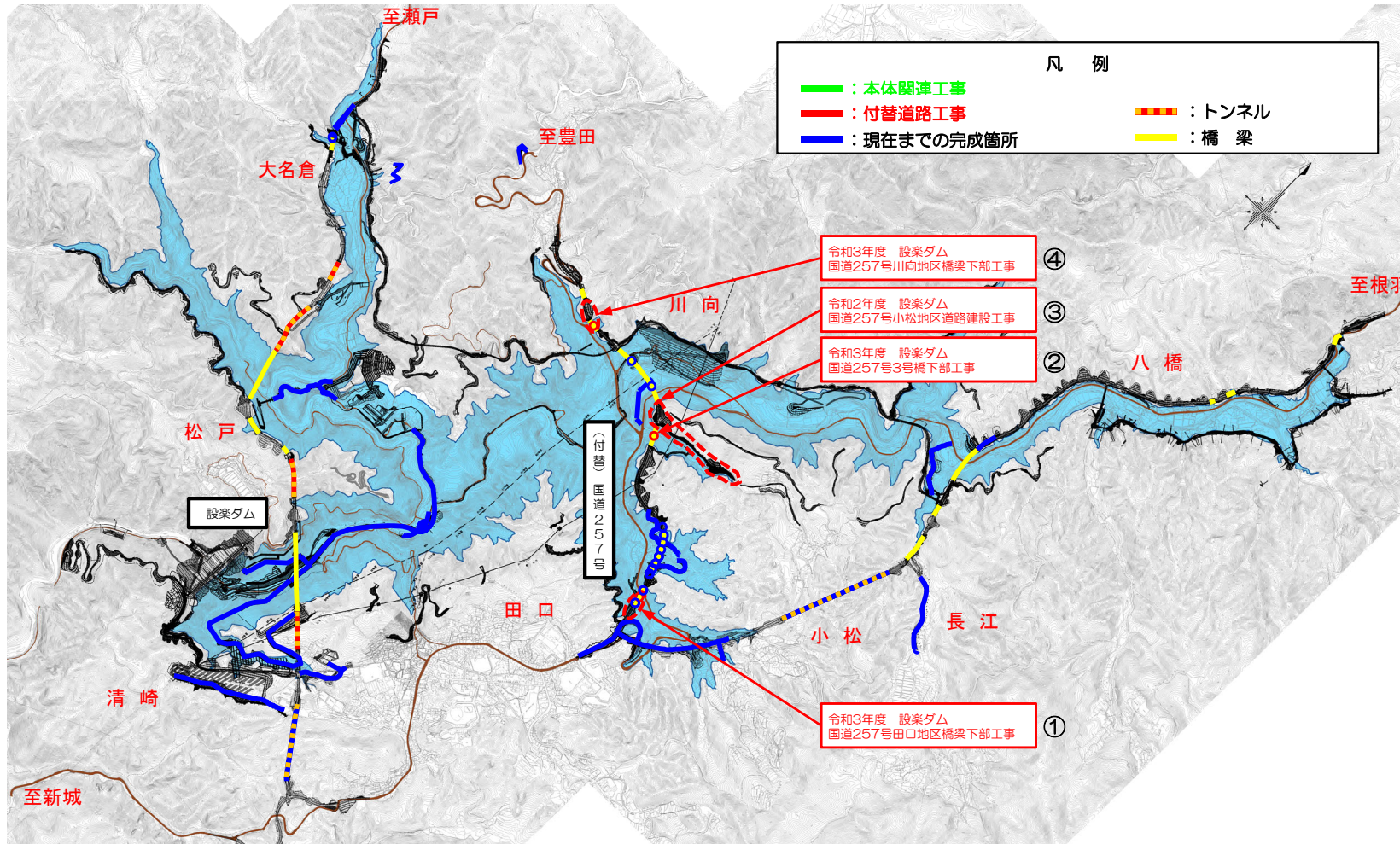


⑨大崎地区整備



⑩川向地区整備

付替国道257号の工事進捗状況 (令和4年11月下旬)



設楽大橋から終点



257起点側から終点



①田口地区橋梁下部工



②3号橋下部工

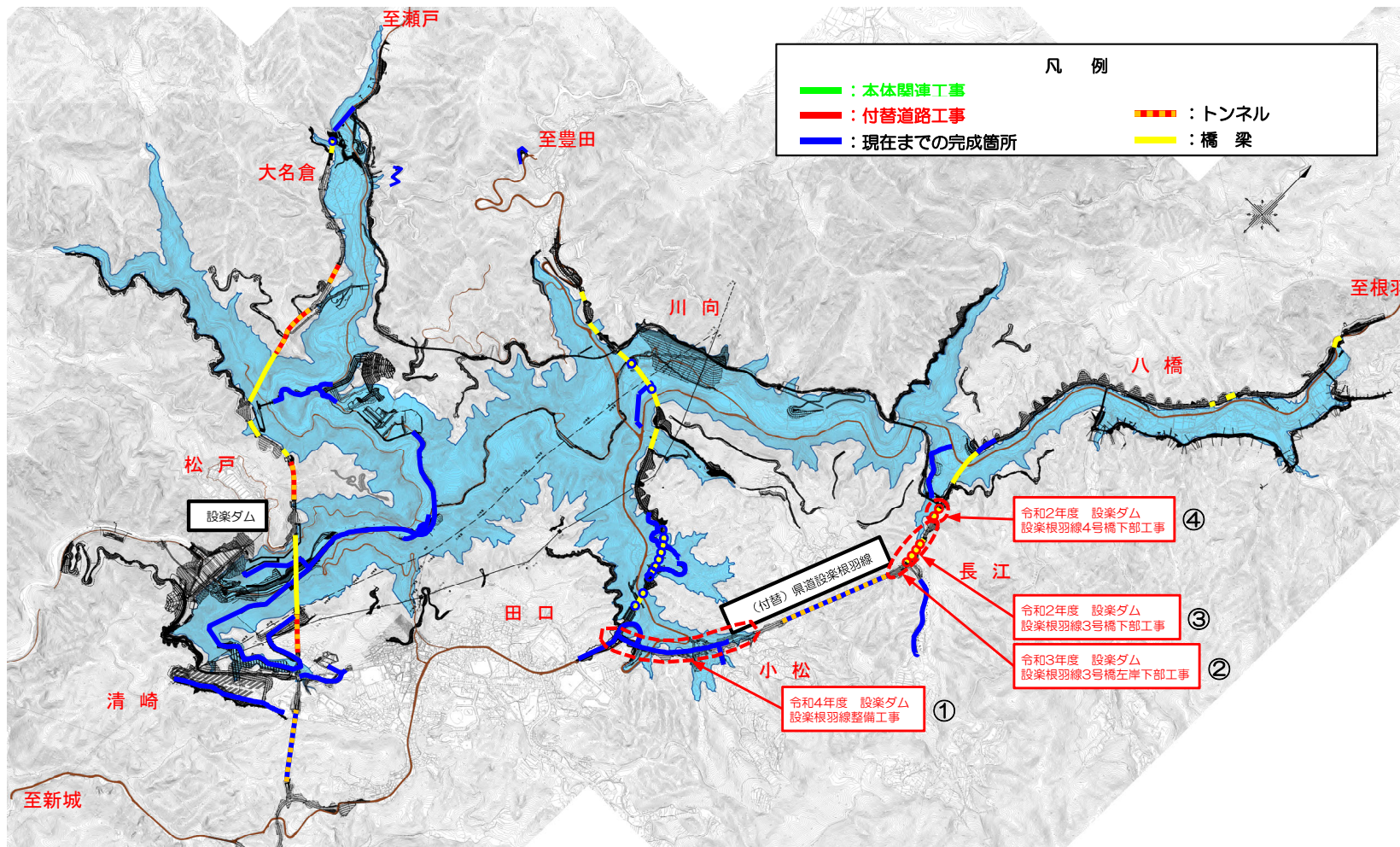


③小松地区道路建設

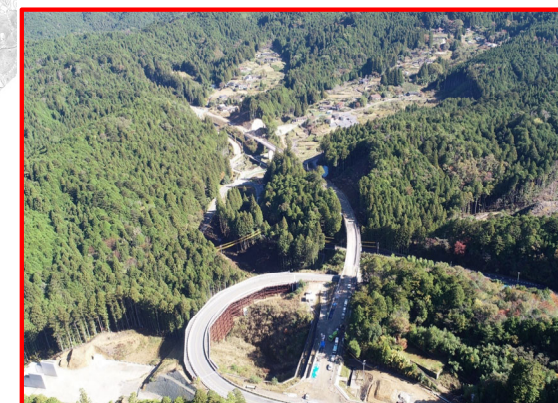


④川向地区橋梁下部工

付替県道設楽根羽線の工事進捗状況（令和4年11月下旬）



設楽根羽線5号橋から起点側



設楽根羽線起点側から5号橋



①設楽根羽線整備



②3号橋左岸下部工

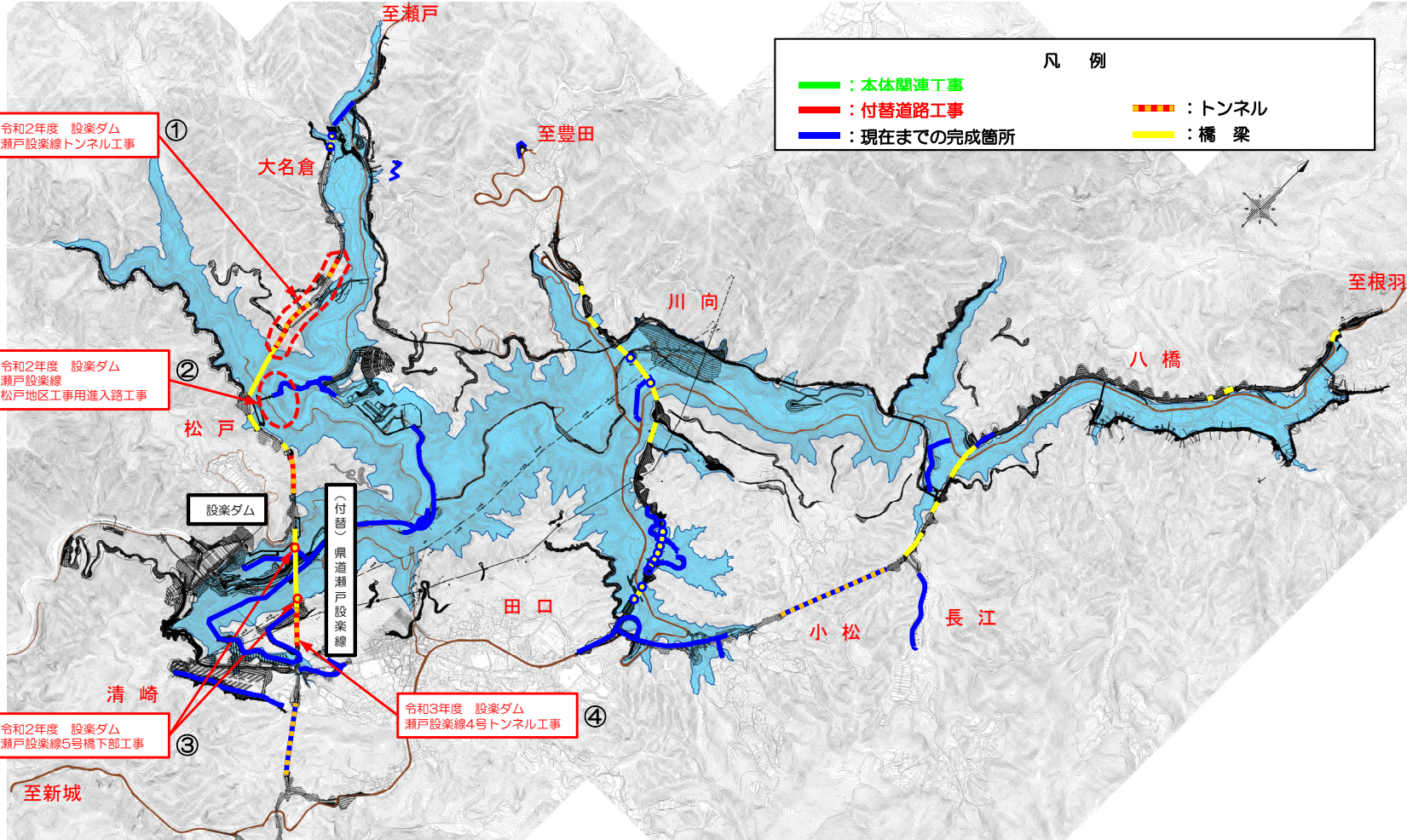


③3号橋下部工



④4号橋下部工

付替県道瀬戸設楽線の工事進捗状況（令和4年11月下旬）



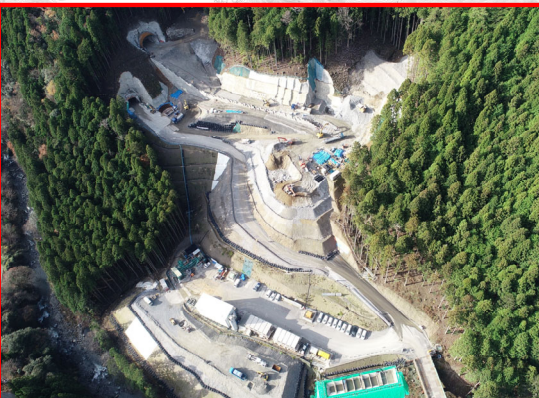
④トンネル（4号）



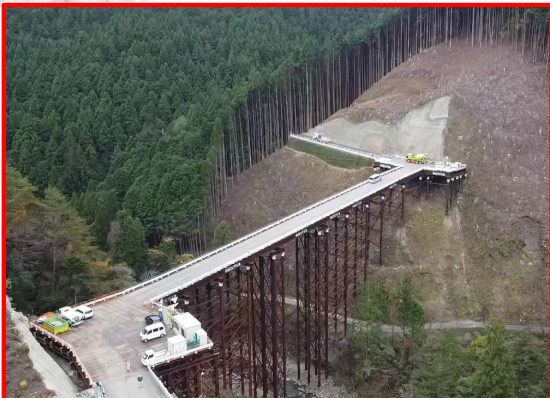
③5号橋下部工（左岸）



土工1から3工区



①トンネル（土工4工区）



②松戸地区工事用進入路



③5号橋下部工（右岸）