

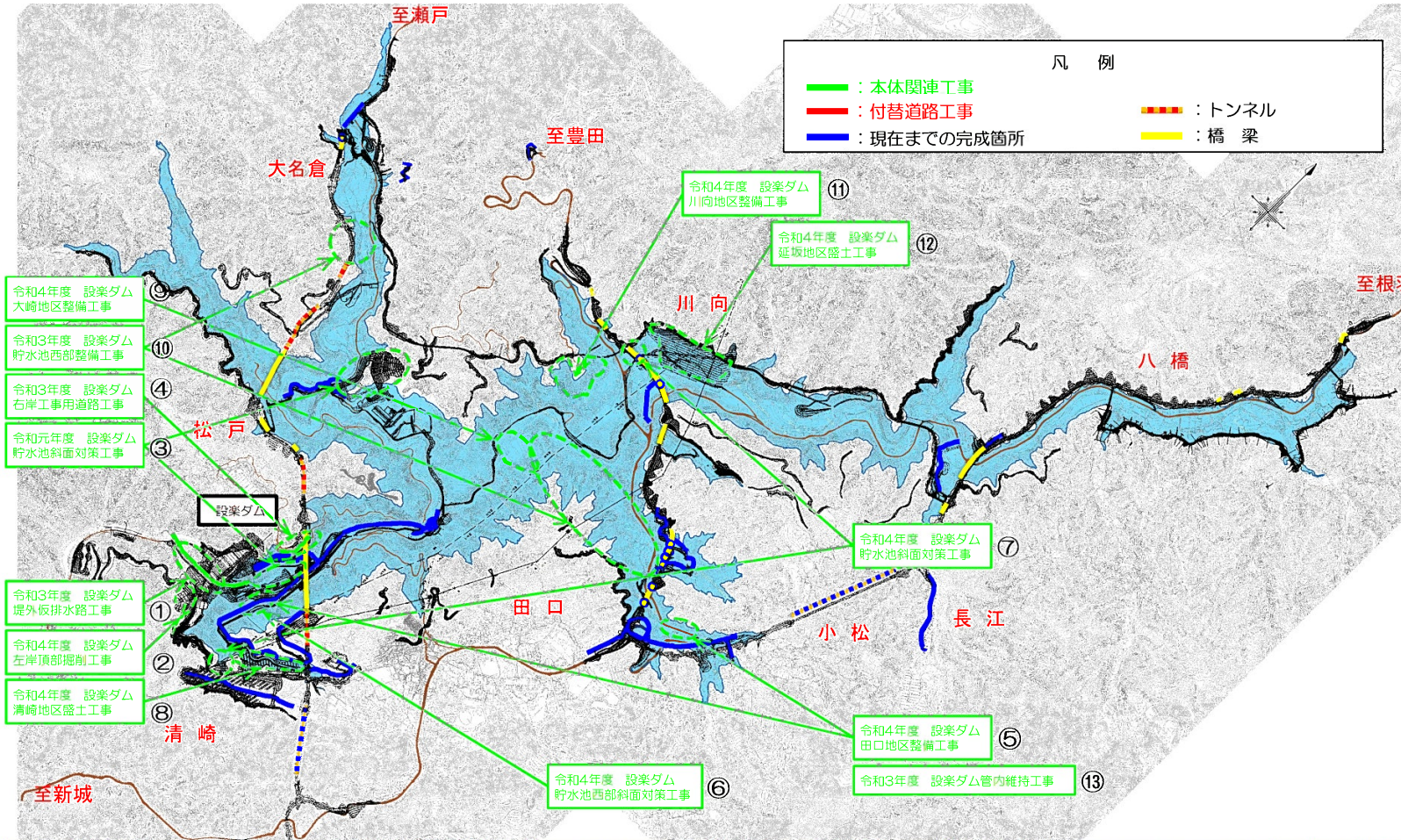
設楽ダム工事進捗状況



令和4年9月下旬

国土交通省 中部地方整備局
設楽ダム工事事務所

ダム本体関連の工事進捗状況 1/3 (令和4年9月下旬)



本体関連全景



③貯水池斜面对策（原石山）



①堤外仮排水路（呑口側）



①堤外仮排水路（吐口側）

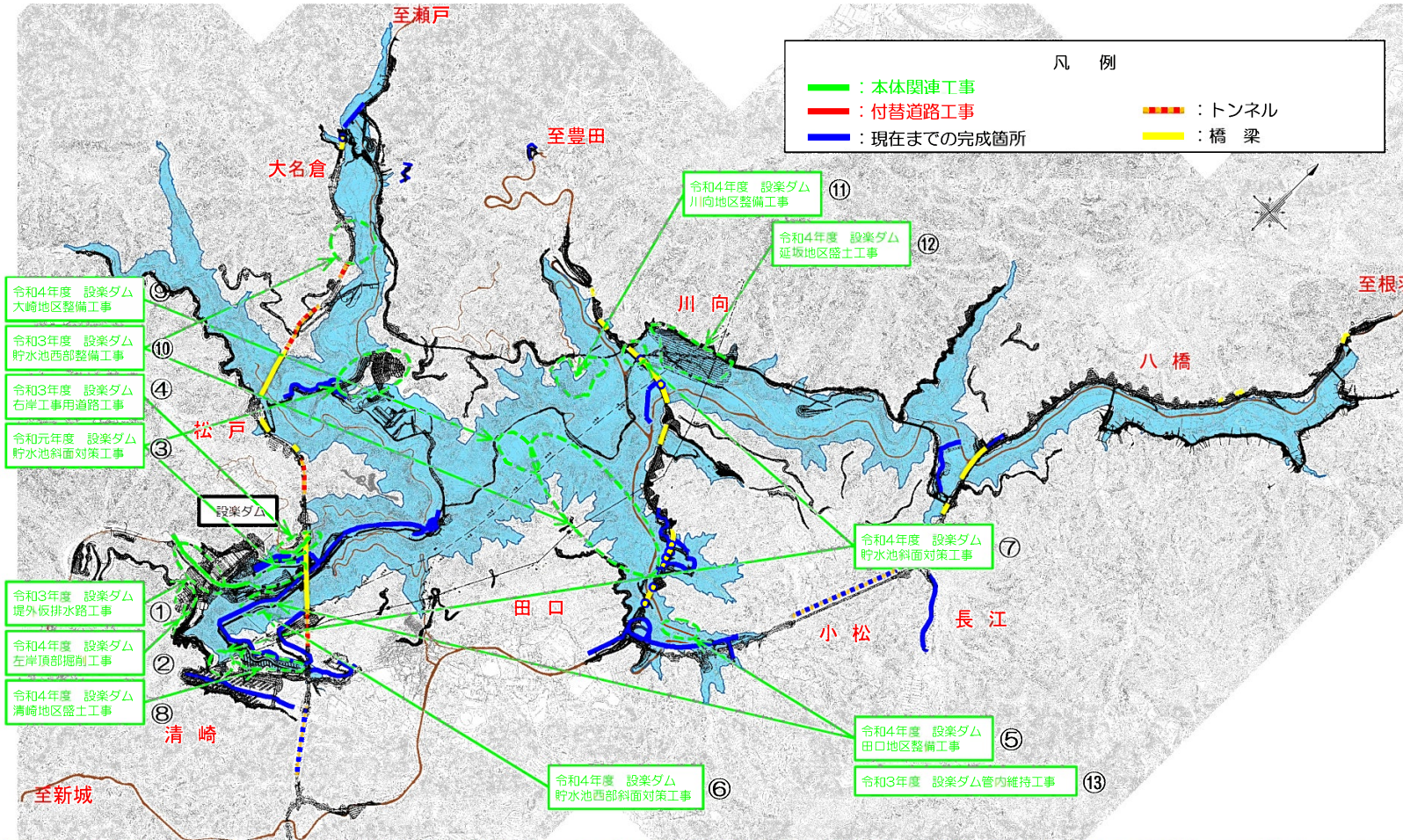


③貯水池斜面对策（下流側より）



③貯水池斜面对策（上流側より）

ダム本体関連の工事進捗状況 2/3 (令和4年9月下旬)



⑧清崎地区盛土



⑦R4貯水池斜面对策 (清崎工区)



②左岸頂部掘削



④右岸工事用道路

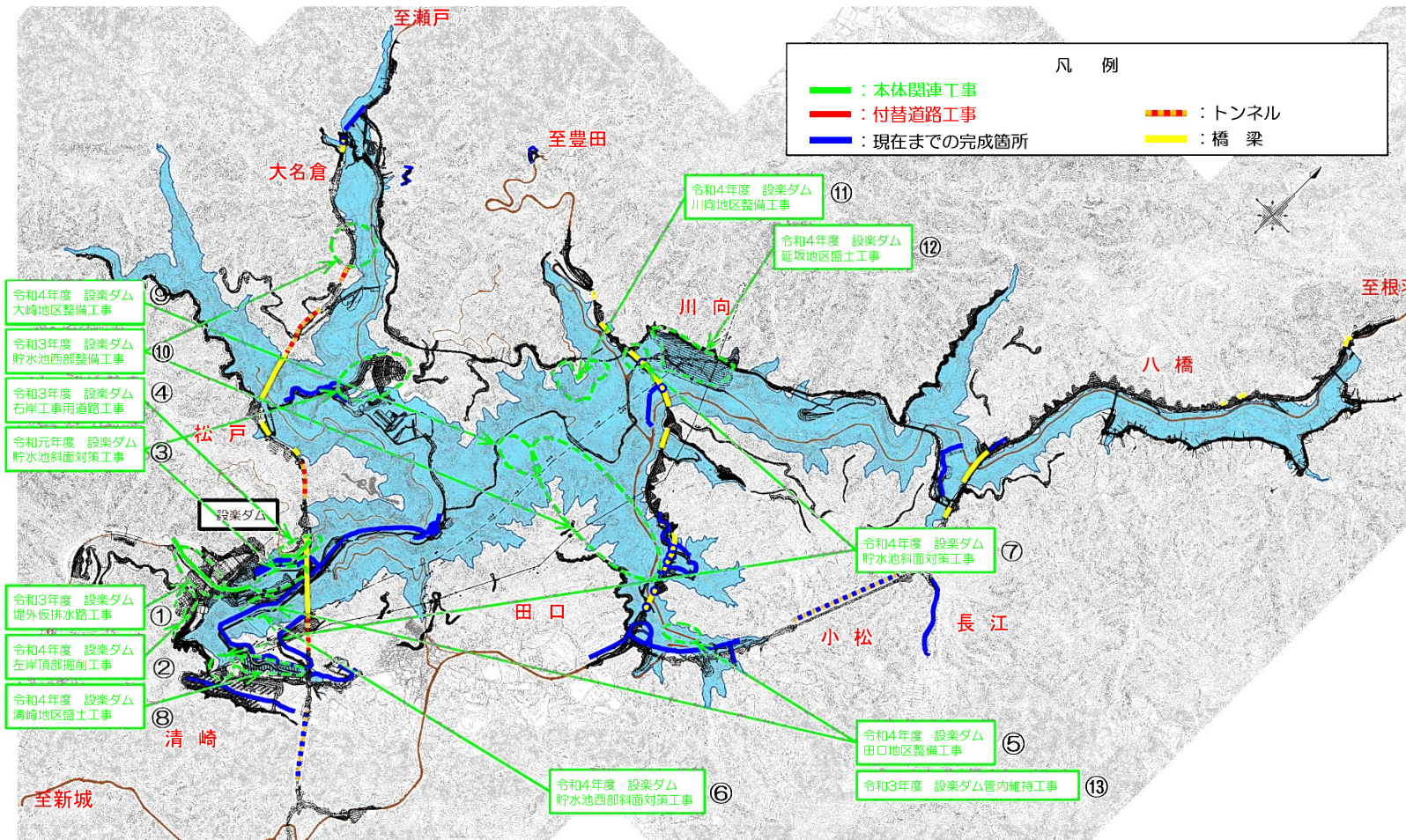


⑤田口地区整備 (田口工区)



⑥貯水池西部斜面对策

ダム本体関連の工事進捗状況 3/3 (令和4年9月下旬)



⑬管内維持



⑫延坂地区盛土



⑨大崎地区整備



⑩貯水池西部整備 (大名倉工区)

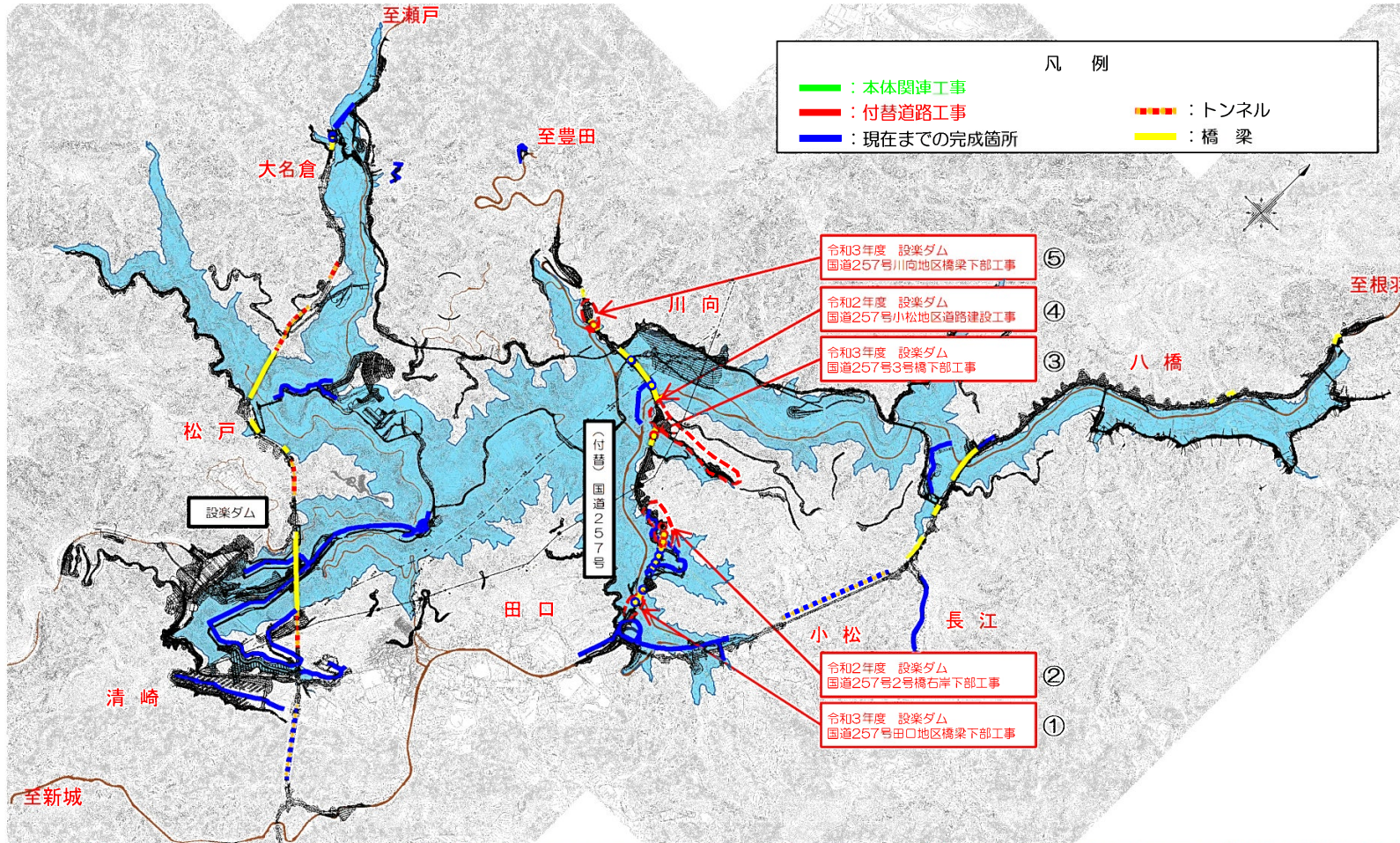


⑩貯水池西部整備 (大崎工区)



⑪川向地区整備

付替国道257号の工事進捗状況 (令和4年9月下旬)



⑤川向地区橋梁下部工



④小松地区道路建設



①田口地区橋梁下部工



①田口地区橋梁下部工 (A1橋台)

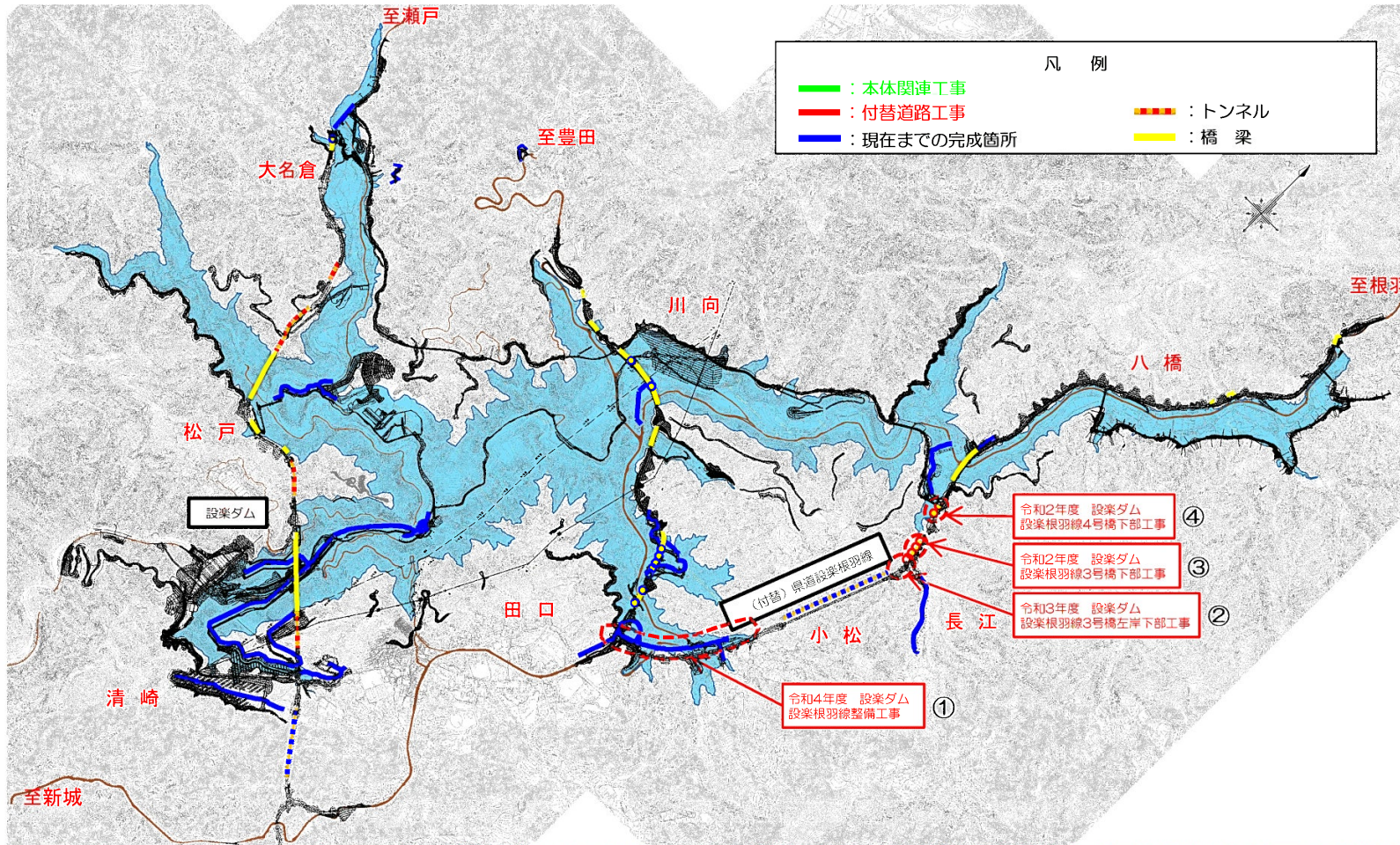


②2号橋右岸下部工



③3号橋下部工

付替県道設楽根羽線の工事進捗状況（令和4年9月下旬）



①設楽根羽線整備



②3号橋左岸下部工

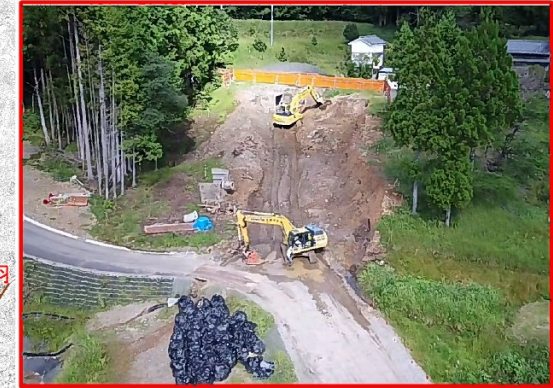
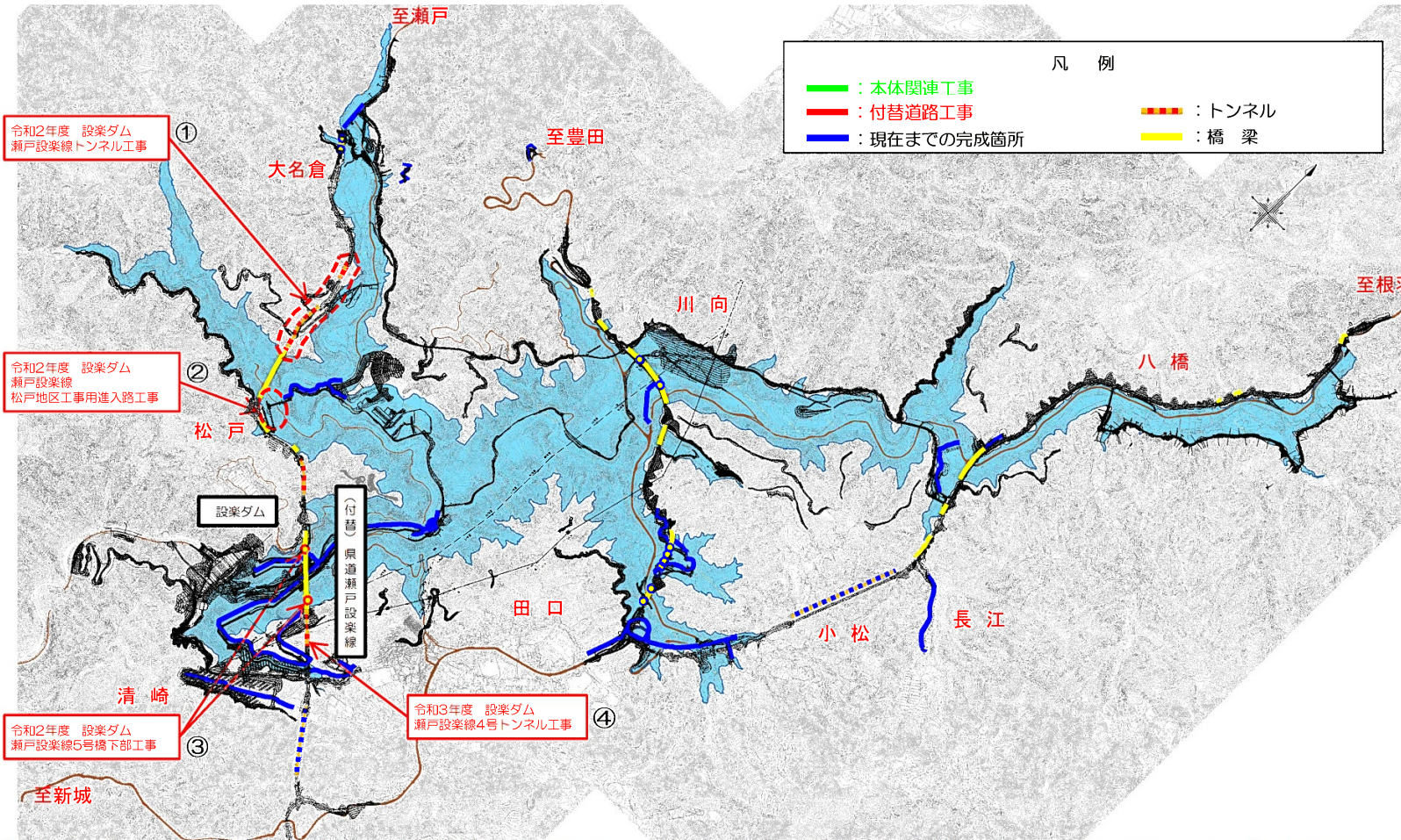


③3号橋下部工



④4号橋下部工

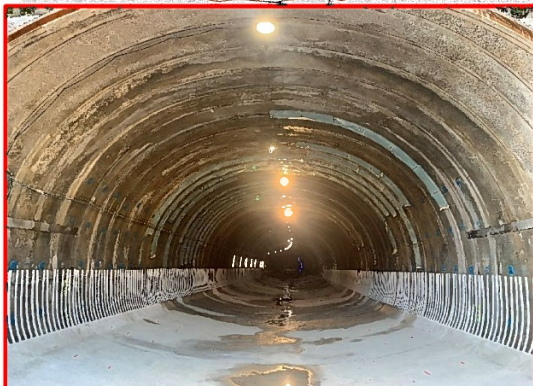
付替県道瀬戸設楽線の工事進捗状況（令和4年9月下旬）



④トンネル（4号）



③5号橋下部工（左岸）



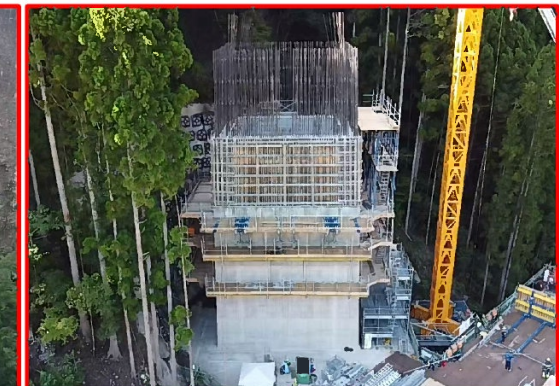
①トンネル（2号）



①トンネル（土工4工区）



②松戸地区工事用進入路



③5号橋下部工（右岸）