

# 設楽ダム工事進捗状況

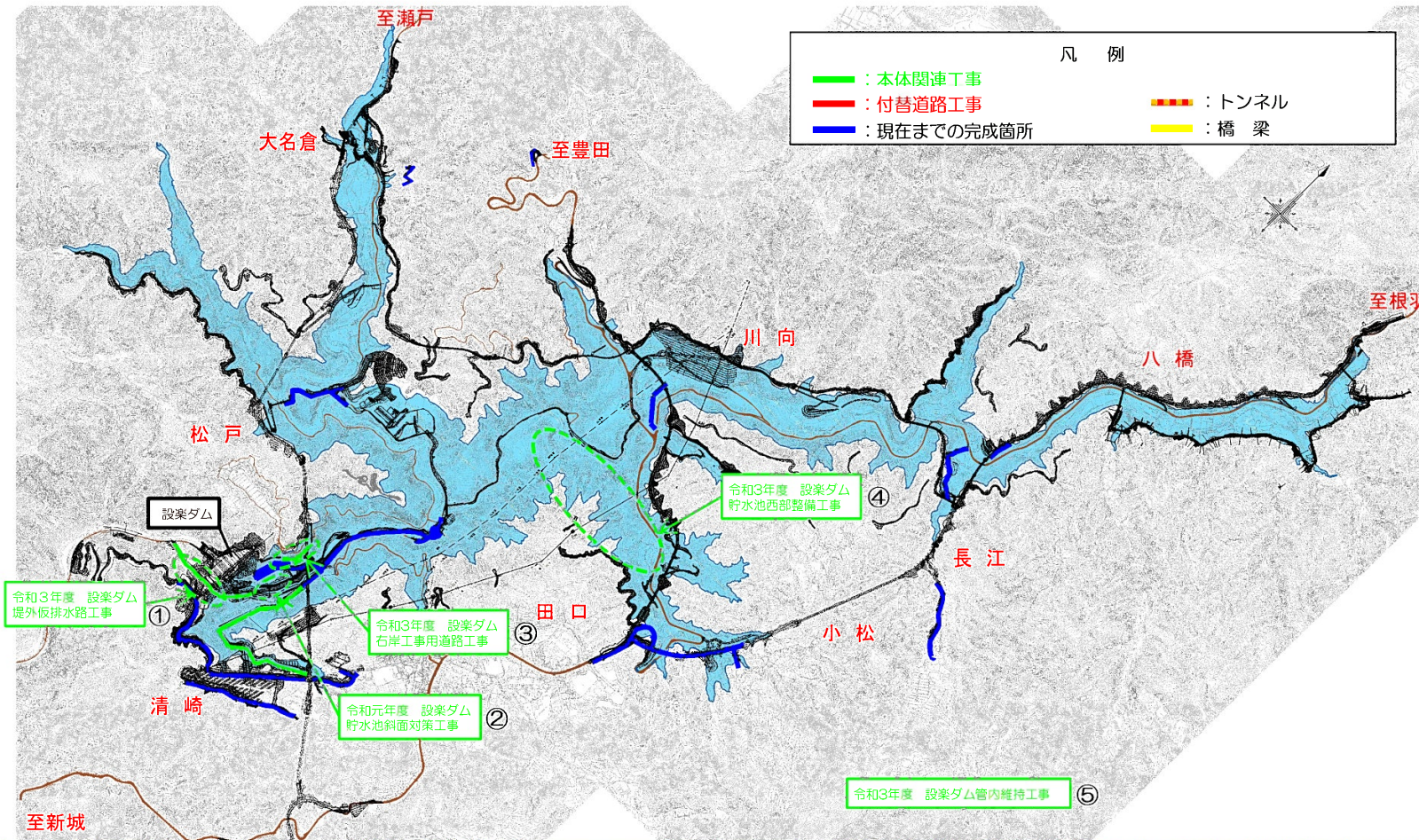


令和4年4月下旬

国土交通省 中部地方整備局  
設楽ダム工事事務所



# ダム本体関連の工事進捗状況 (令和4年4月下旬)



⑤管内維持



①堤外仮排水路



②貯水池斜面对策



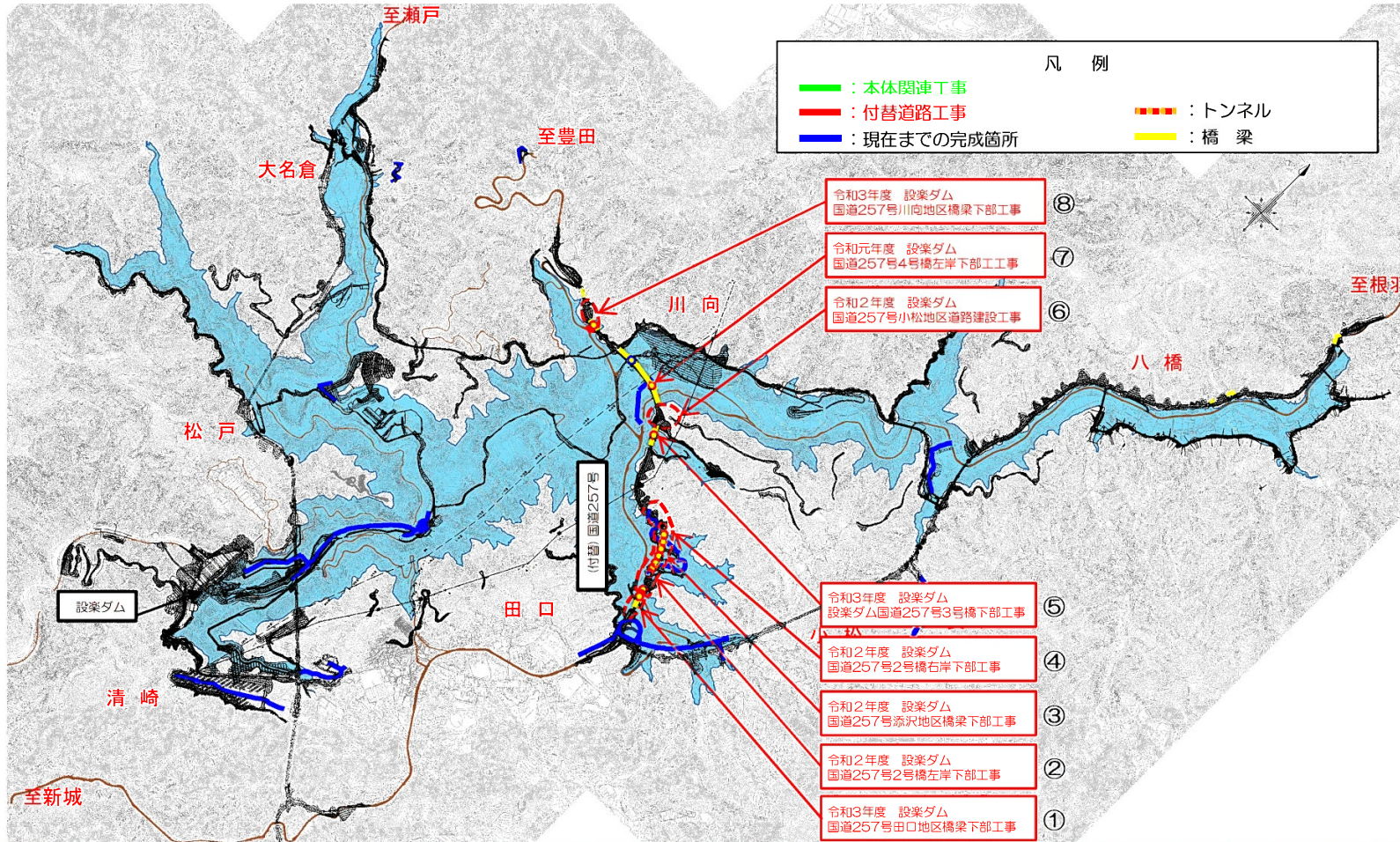
③右岸工事用道路



④貯水池西部整備



# 付替国道257号の工事進捗状況 1/2 (令和4年4月下旬)



①田口地区下部工



②2号橋左岸下部工



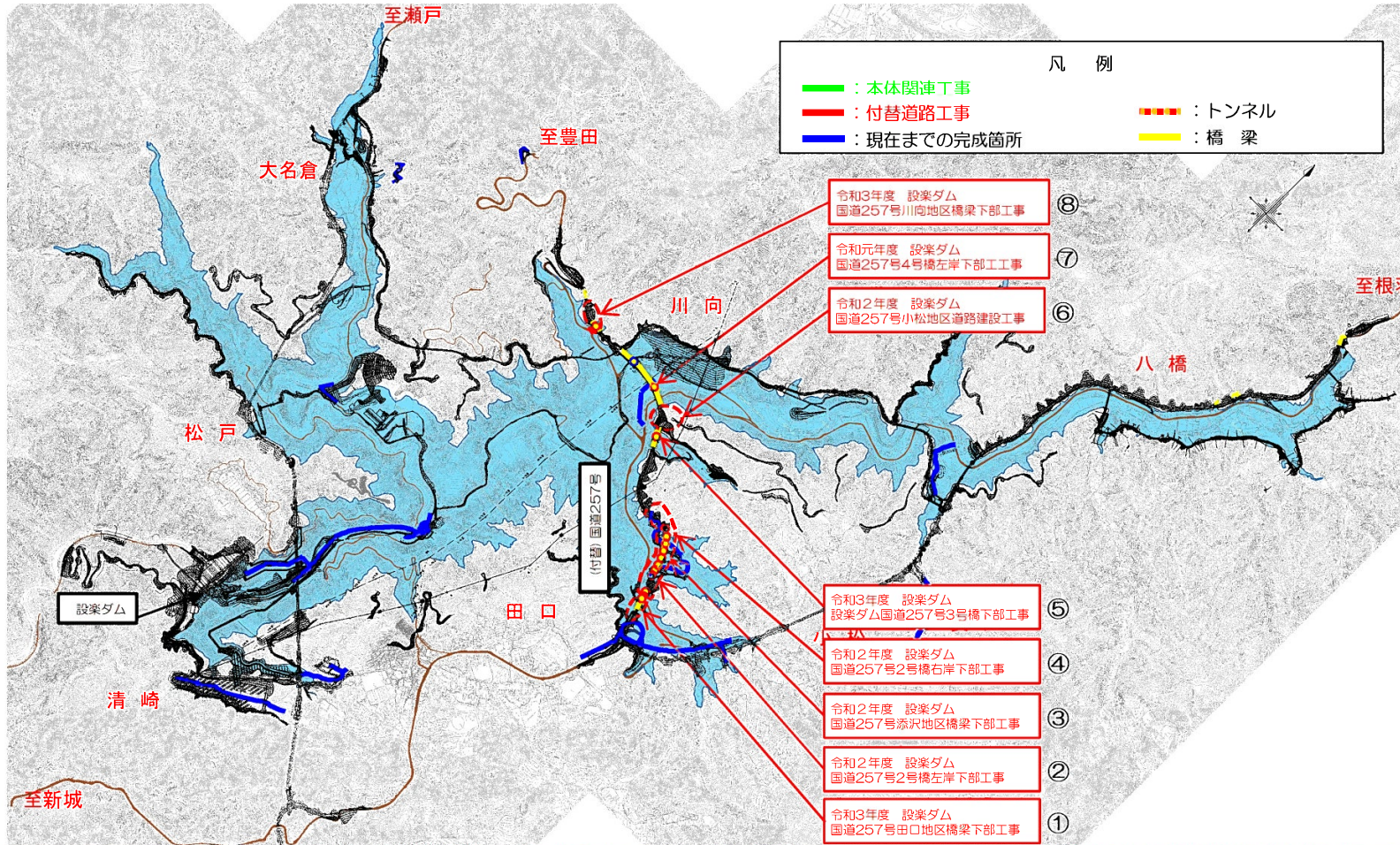
③添沢地区橋梁下部工



④2号橋右岸下部工



# 付替国道257号の工事進捗状況 2/2 (令和4年4月下旬)



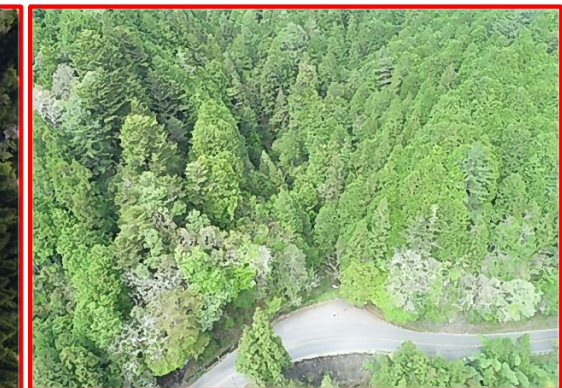
③ 3号橋下部工



⑥ 小松地区道路建設



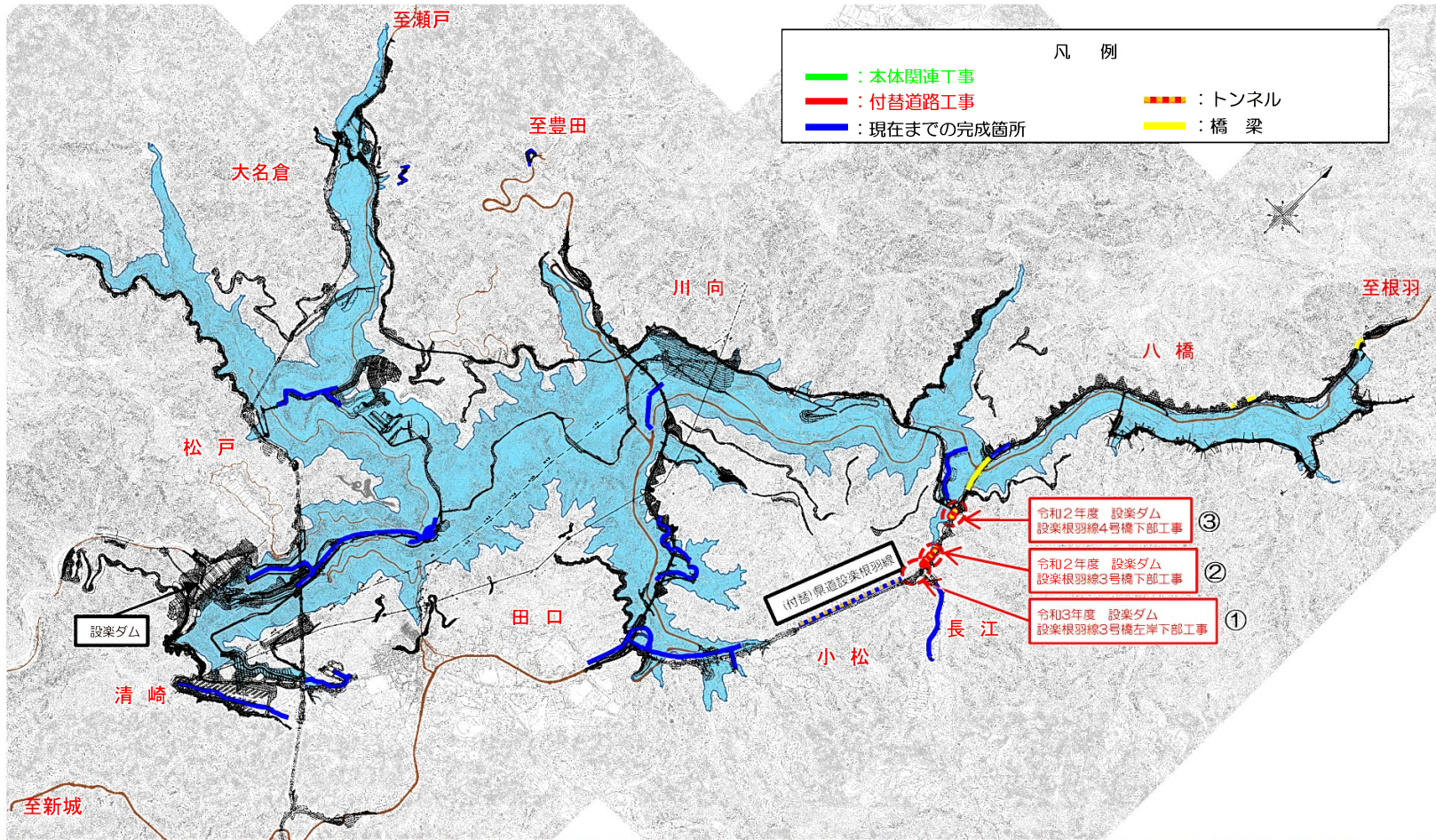
⑦ 4号橋左岸下部工



⑧ 川向地区下部工



# 付替県道設楽根羽線の工事進捗状況（令和4年4月下旬）



①3号橋左岸下部工



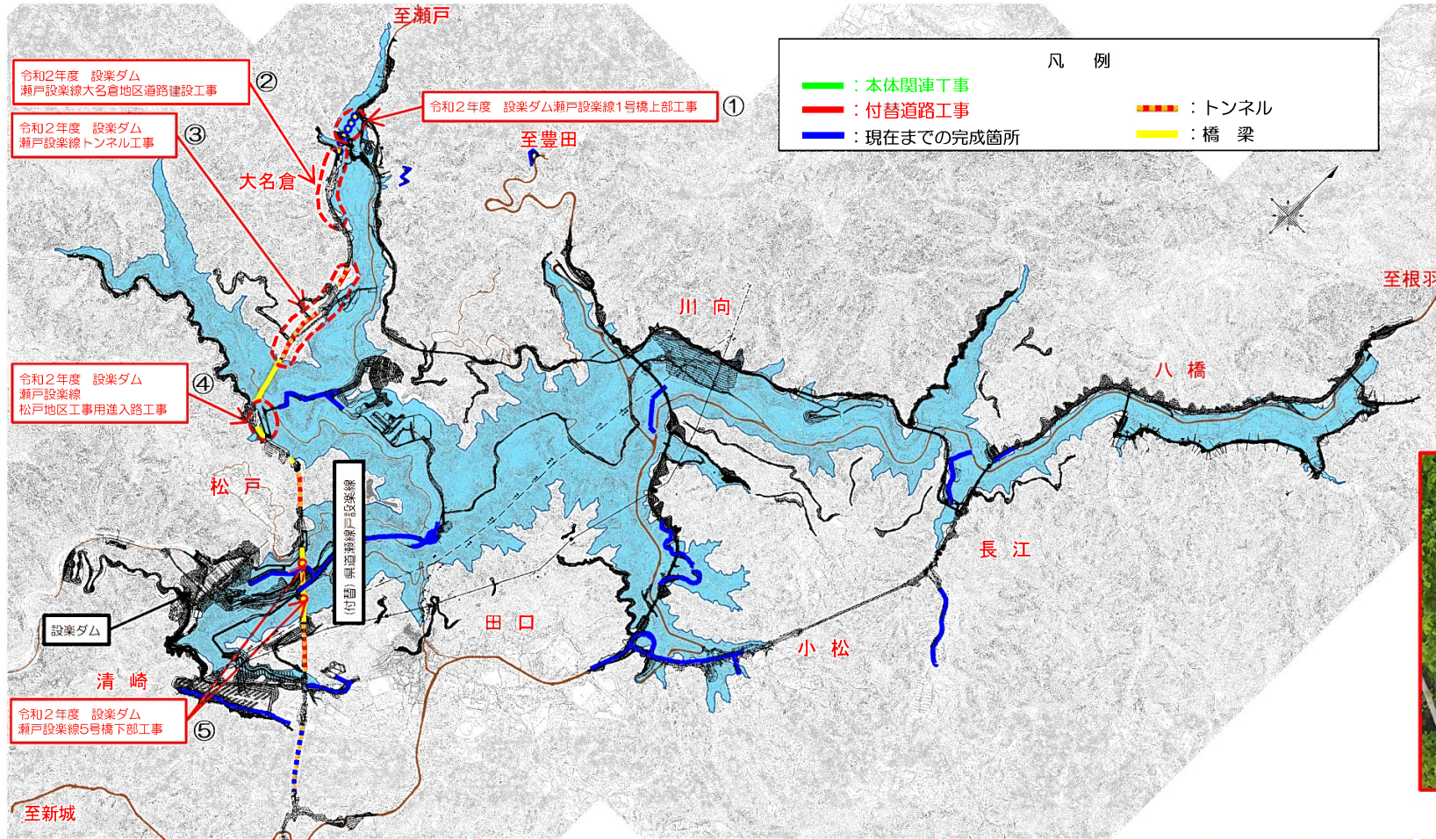
②3号橋下部工



③4号橋下部工



# 付替県道瀬戸設楽線の工事進捗状況 (令和4年4月下旬)



⑤5号橋下部工（右岸）



①瀬戸設楽線1号橋上部工



②大名倉地区道路建設



③トンネル（1号・2号）



④松戸地区工事用進入路