

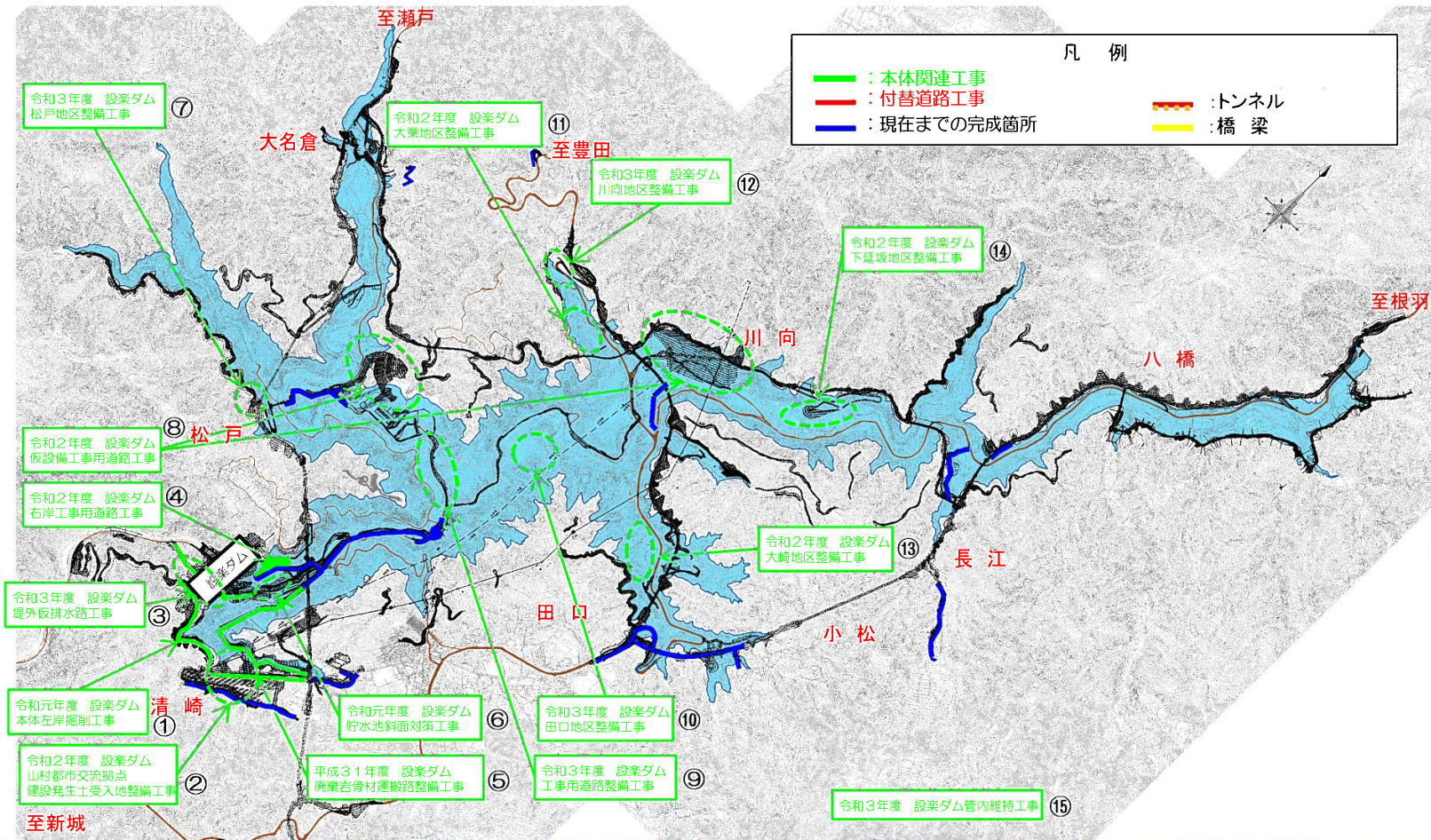
設楽ダム工事進捗状況



令和4年1月下旬

国土交通省 中部地方整備局
設楽ダム工事事務所

ダム本体関連の工事進捗状況 1 / 3 (令和4年1月下旬)



⑤ 廃棄岩骨材運搬路整備



① 本体左岸掘削



② 山村交流拠点 (建設発生土受入地整備)

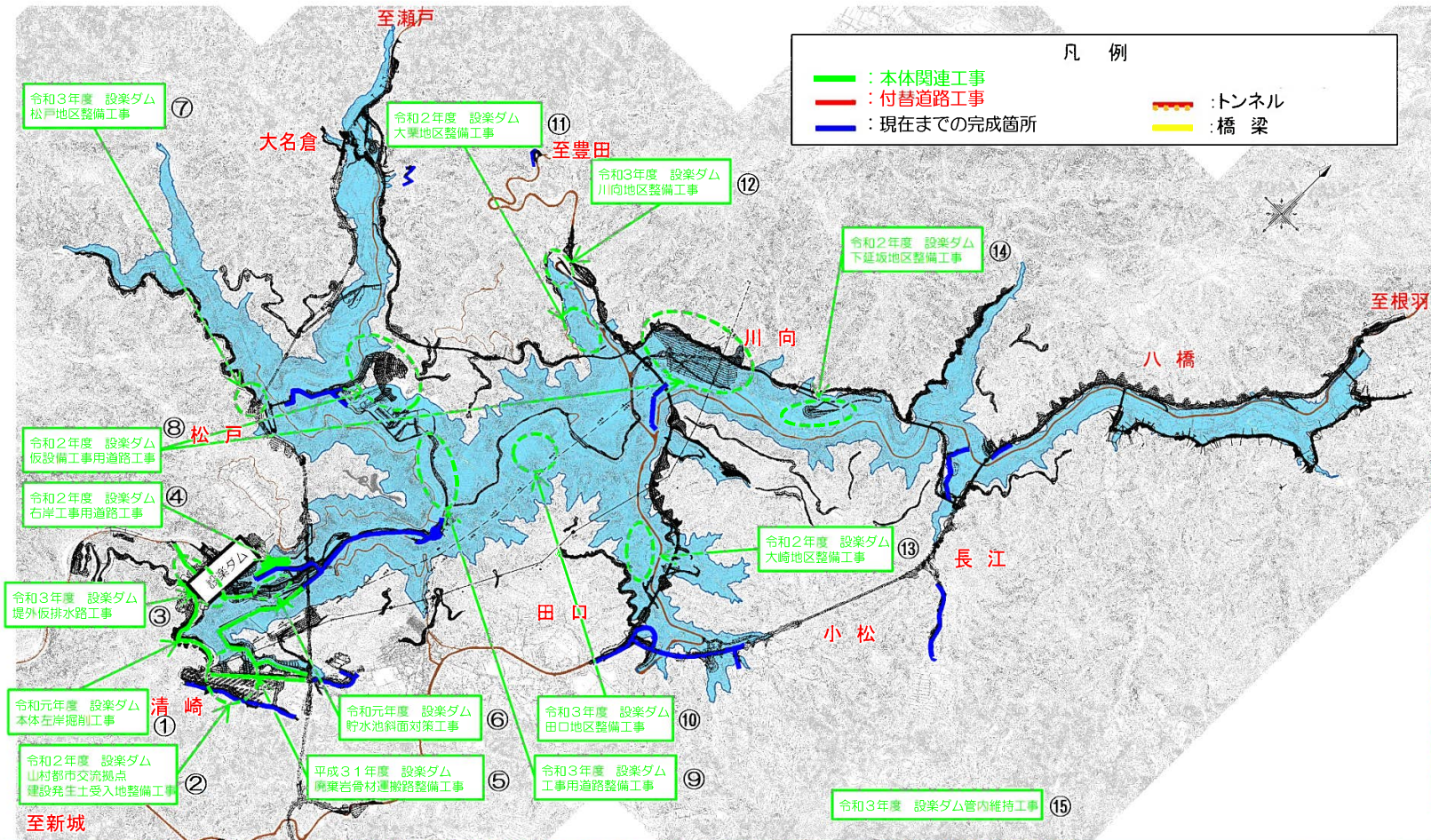


③ 堤外仮排水路工事



④ 右岸工事用道路

ダム本体関連の工事進捗状況 2 / 3 (令和4年1月下旬)



⑩田口地区整備



⑥貯水池斜面对策



⑦松戸地区整備

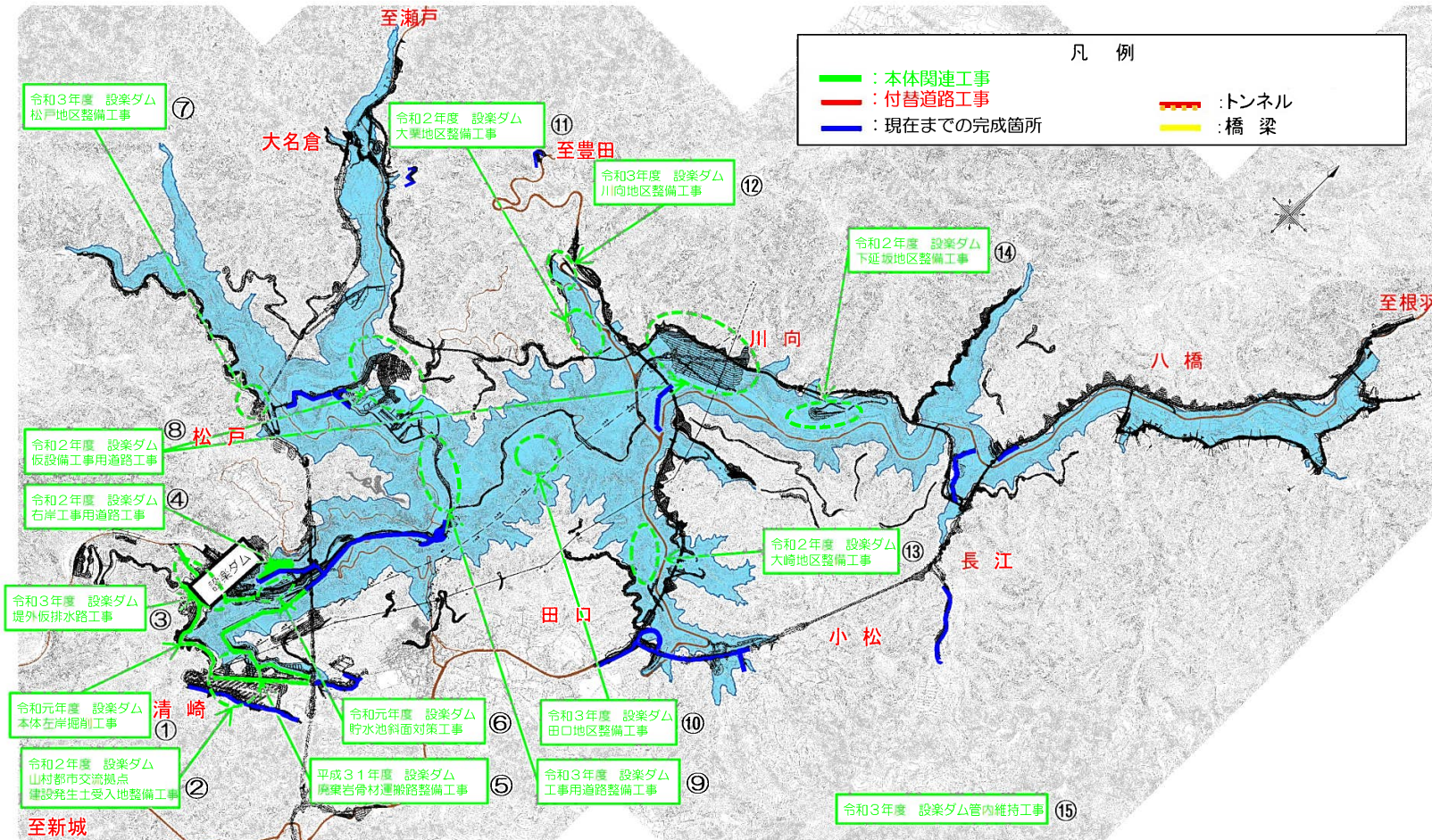


⑧仮設備工事用道路



⑨工事用道路整備

ダム本体関連の工事進捗状況 3 / 3 (令和4年1月下旬)



⑮管内維持



⑪大栗地区整備



⑫川向地区整備

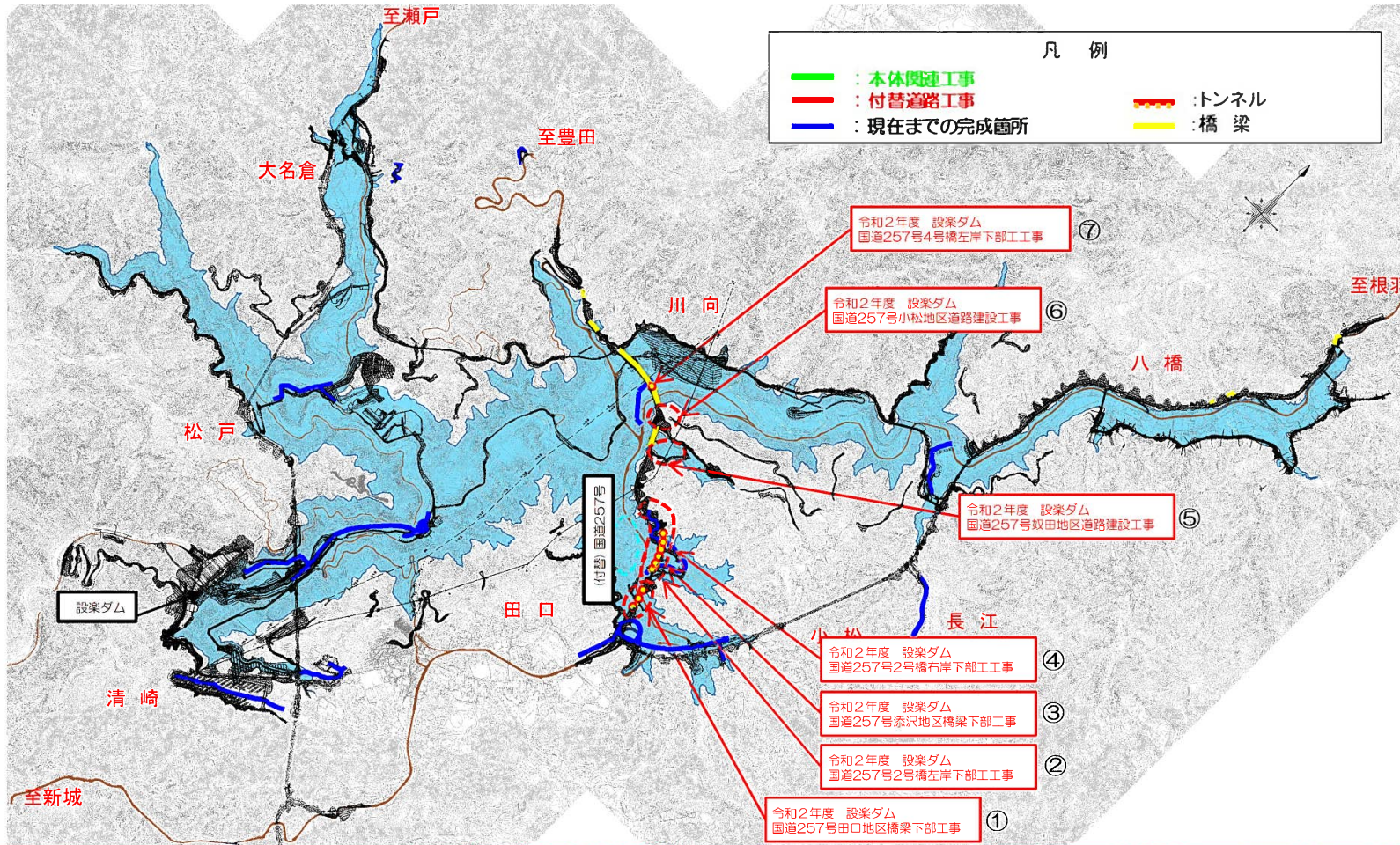


⑬大崎地区整備



⑭下延坂地区整備

付替国道257号の工事進捗状況 1/2 (令和4年1月下旬)



①田口地区橋梁下部工



②2号橋左岸下部工

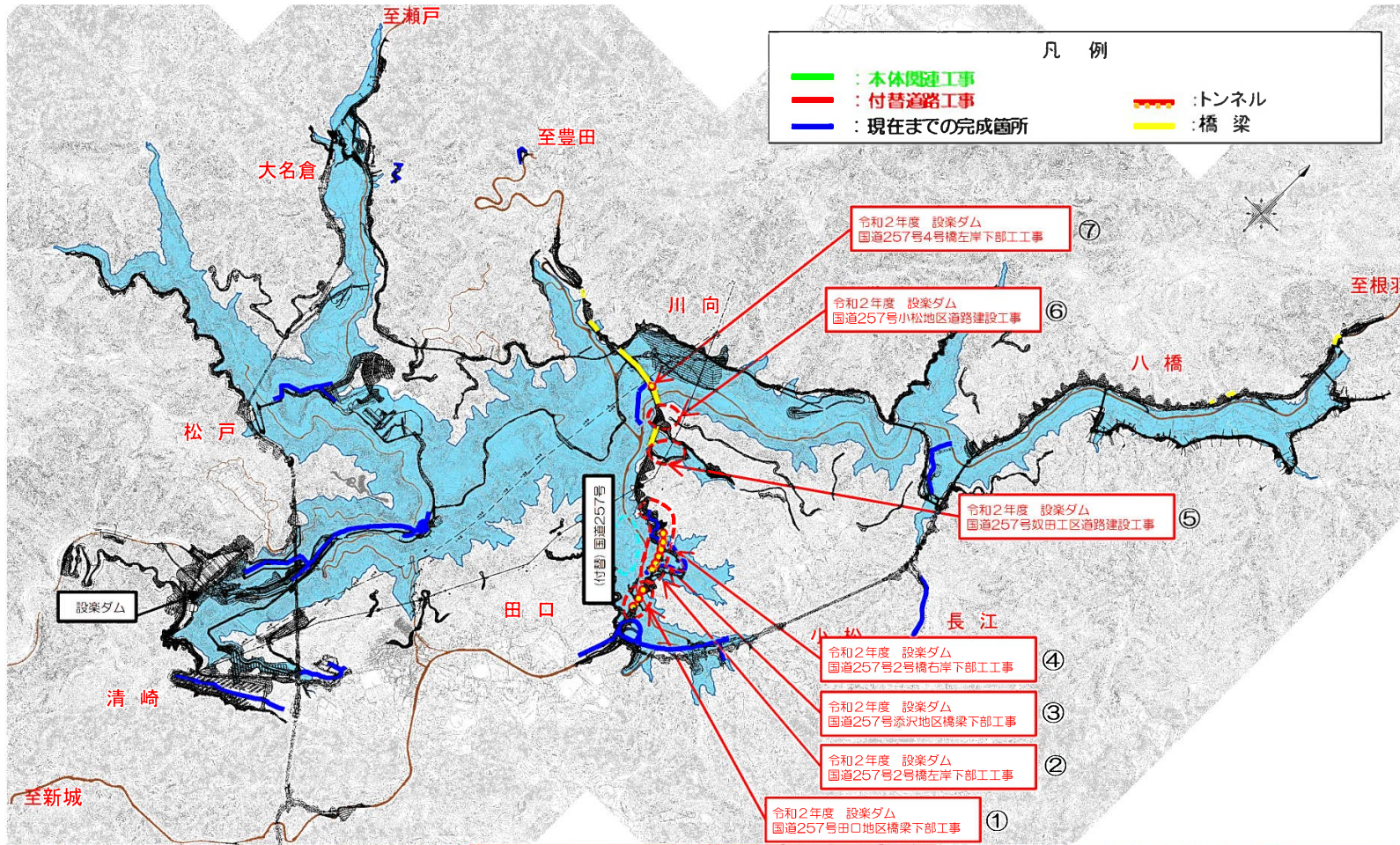


③添沢地区橋梁下部工



④2号橋右岸下部工

付替国道257号の工事進捗状況 2/2 (令和4年1月下旬)



⑤ 奴田工区道路建設

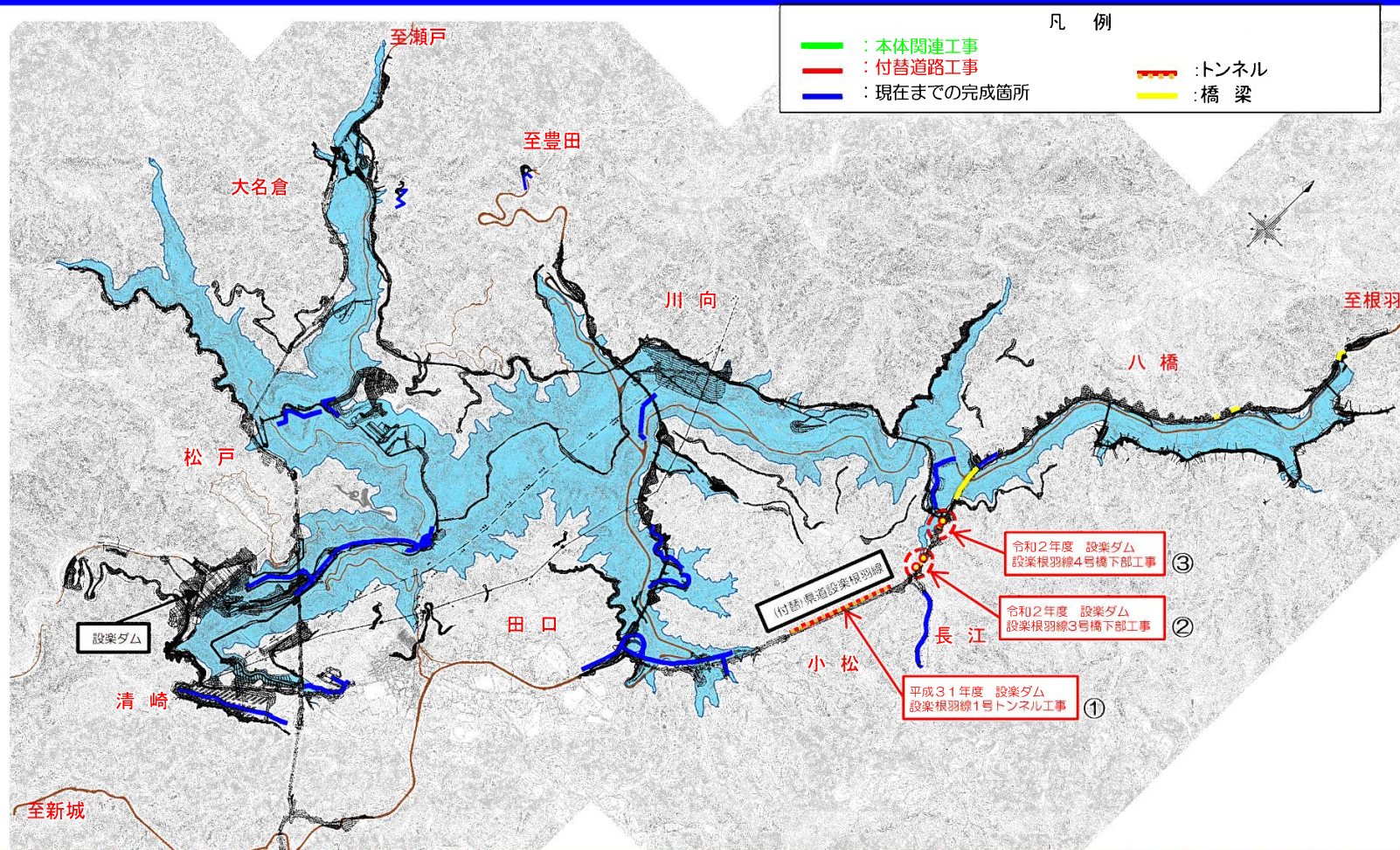


⑥ 小松地区道路建設



⑦ 4号橋左岸下部工

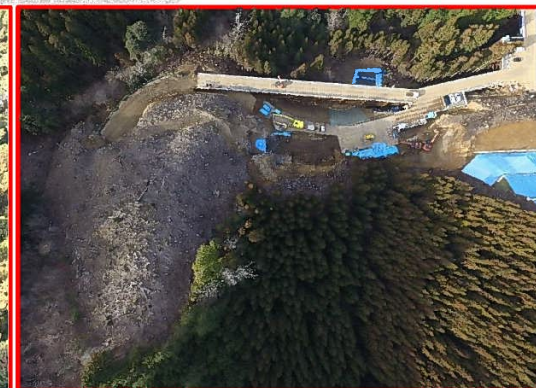
付替県道設楽根羽線の工事進捗状況（令和4年1月下旬）



①1号トンネル

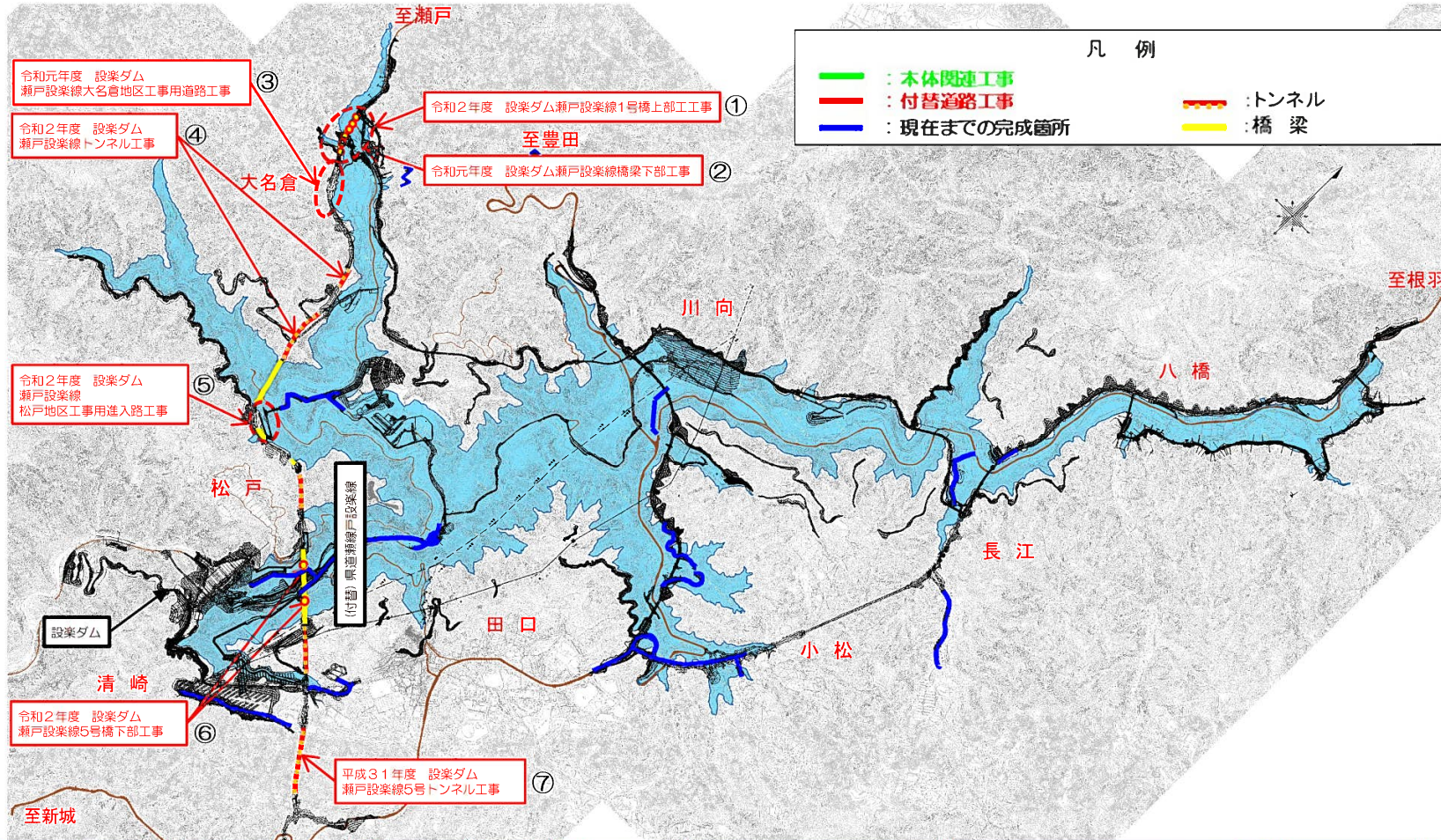


②3号橋下部工



③4号橋下部工

付替県道瀬戸設楽線の工事進捗状況 1/2 (令和4年1月下旬)



①瀬戸設楽線1号橋上部工



②橋梁下部工

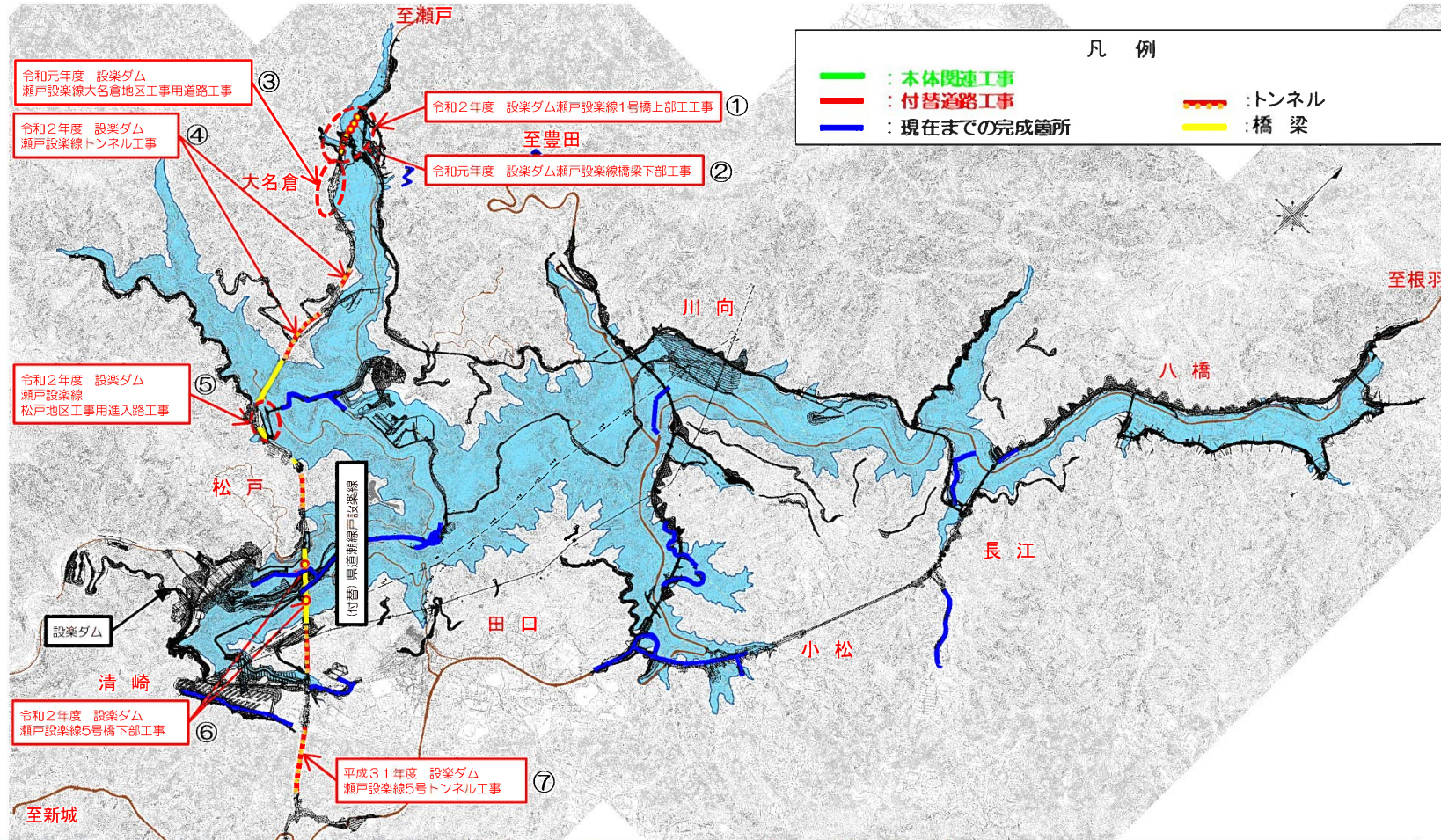


③大名倉地区工事用道路



④トンネル(1号・2号)

付替県道瀬戸設楽線の工事進捗状況 2/2 (令和4年1月下旬)



⑤松戸地区工事用進入路



⑥5号橋下部工(右岸)



⑦5号トンネル(終点部)