

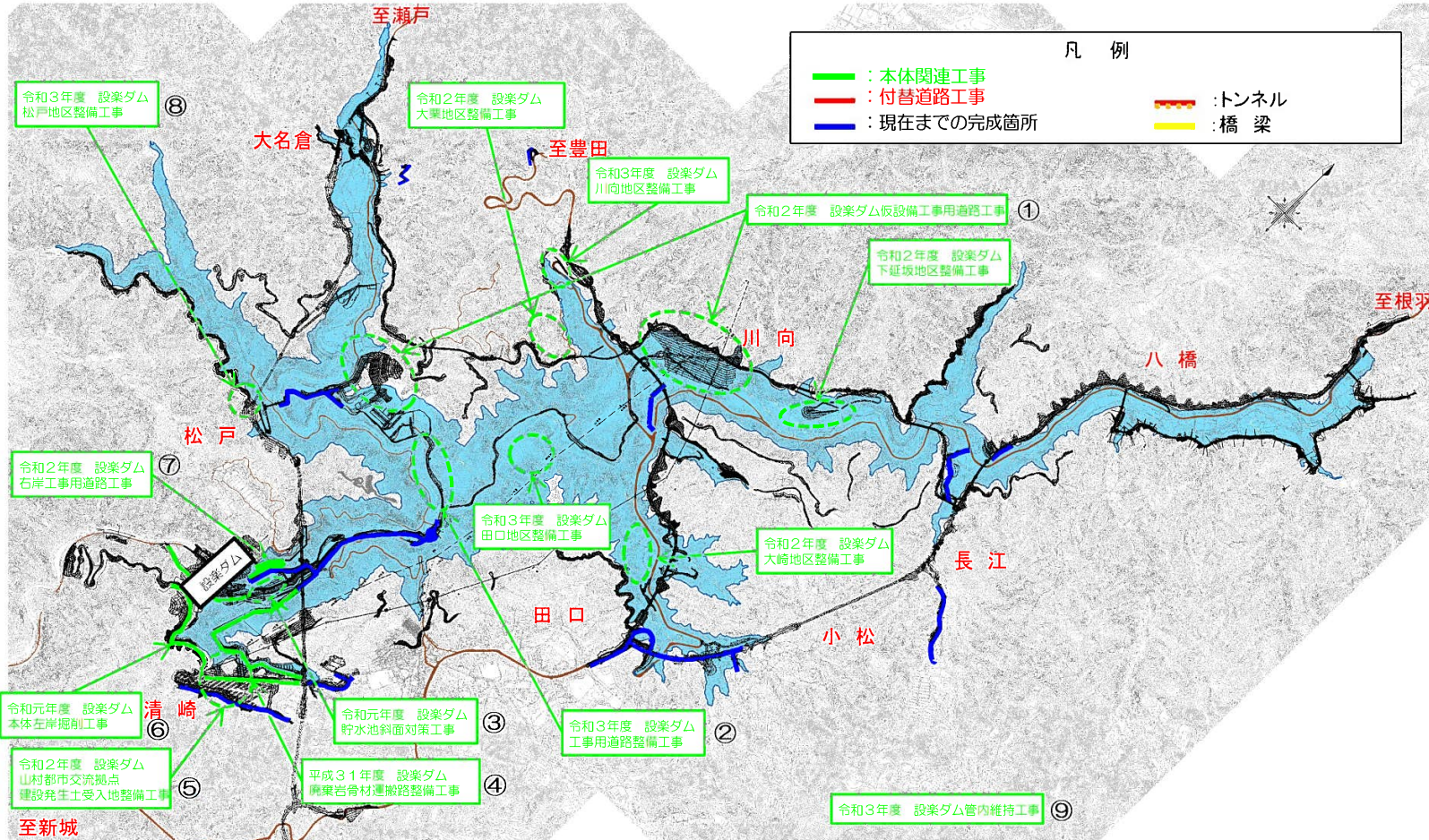
設楽ダム工事進捗状況



令和3年9月下旬

国土交通省 中部地方整備局
設楽ダム工事事務所

ダム本体関連の工事進捗状況 1 / 2 (令和3年9月下旬)



⑤山村交流拠点（建設発生土受入地整備）



①仮設備工事用道路



②工事用道路整備

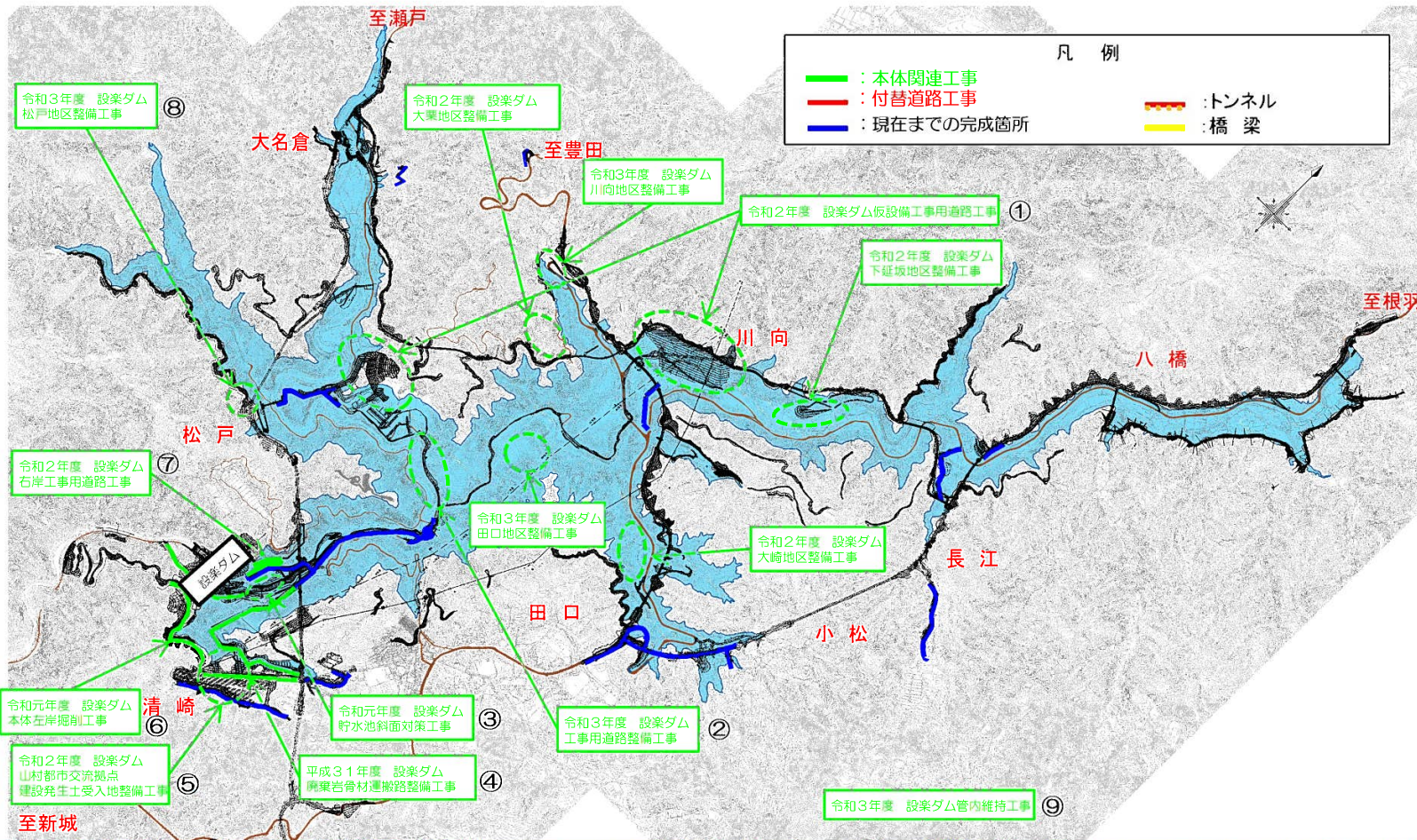


③貯水池斜面对策



④廃棄岩骨材運搬路整備

ダム本体関連の工事進捗状況 2/2 (令和3年9月下旬)



⑥本体左岸掘削



⑦右岸工事用道路

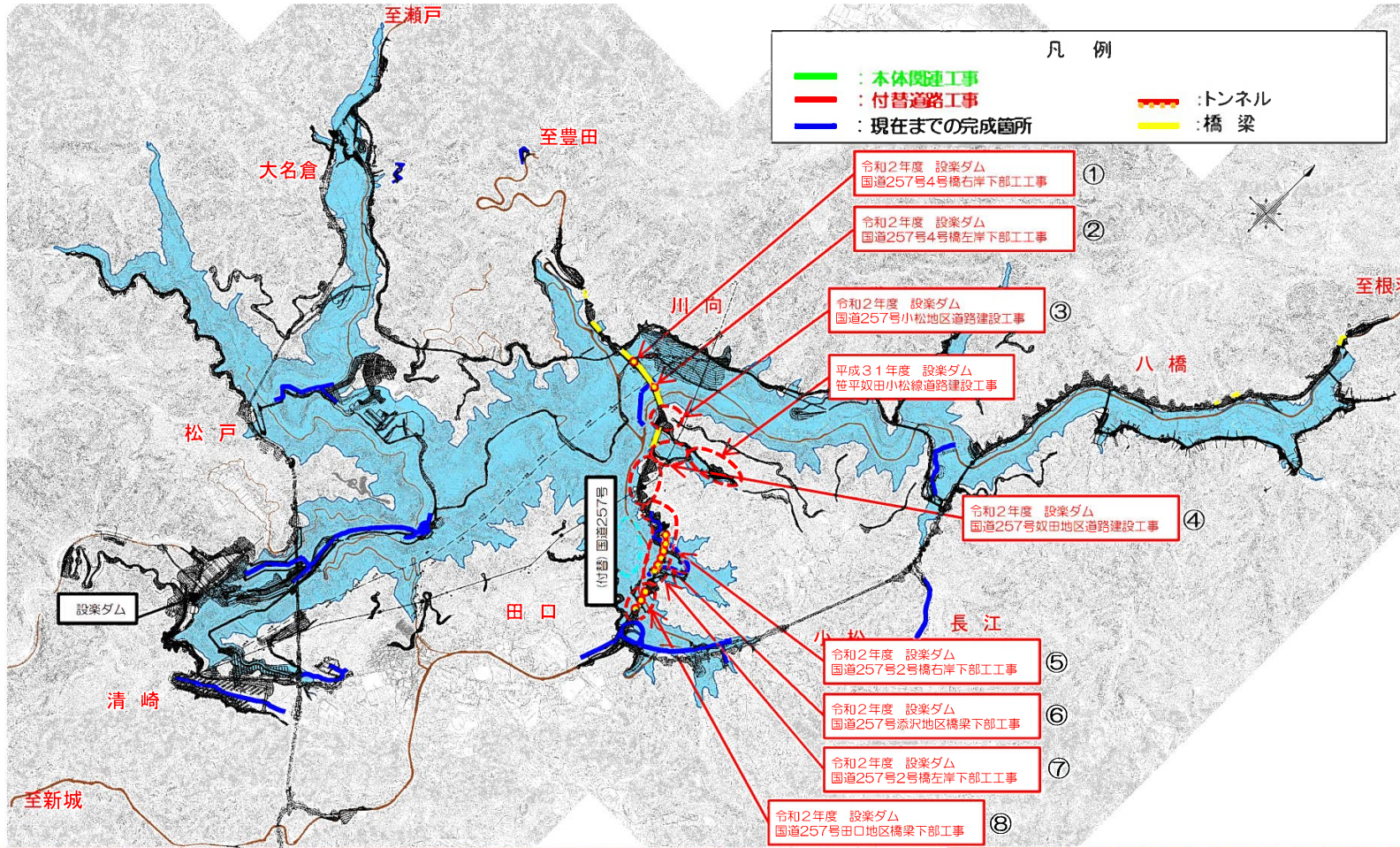


⑧松戸地区整備



⑨管内維持

付替国道257号の工事進捗状況 1/2 (令和3年9月下旬)



①4号橋右岸下部工



②4号橋左岸下部工

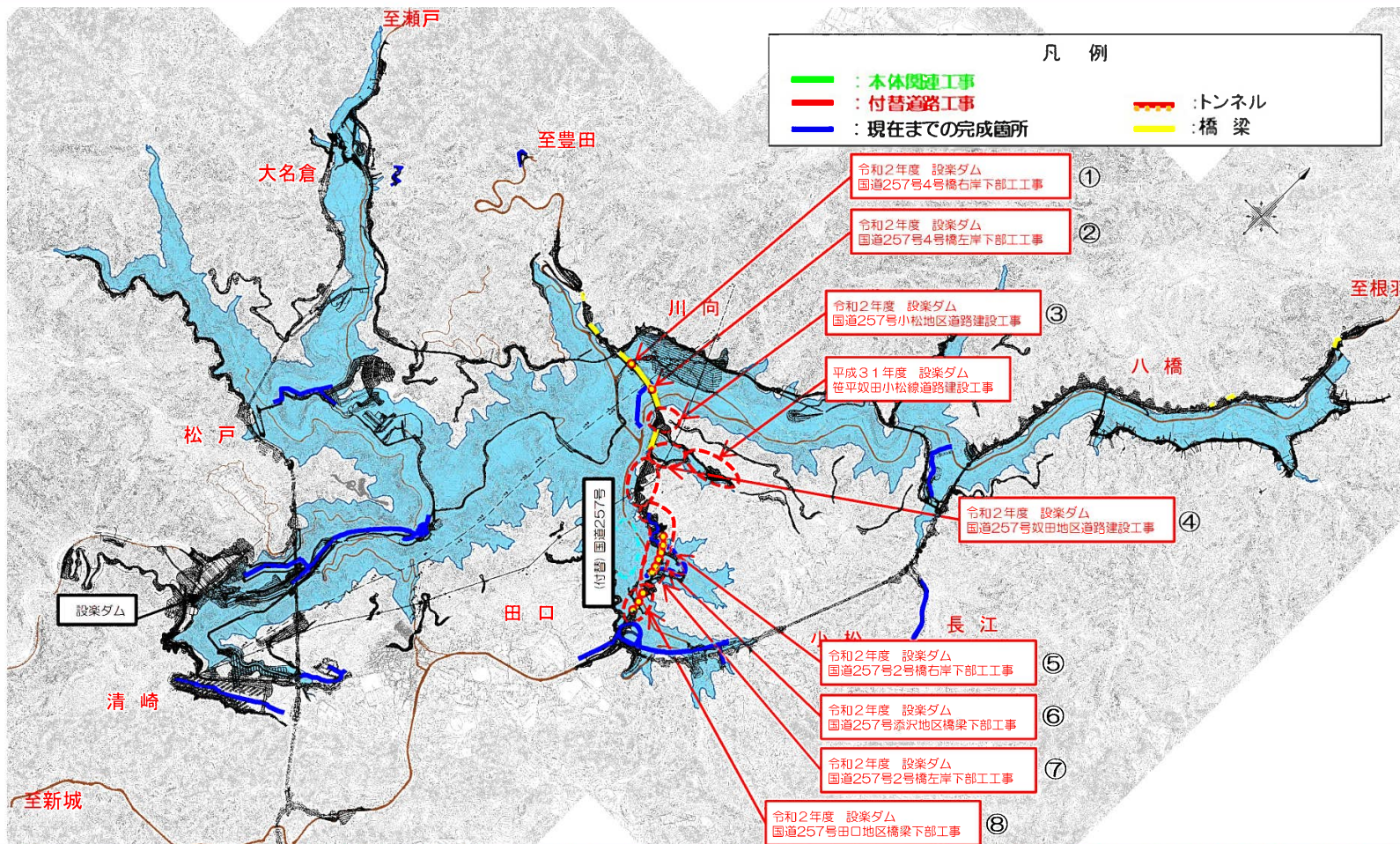


③笹平奴田小松道路建設



④奴田工区道路建設

付替国道257号の工事進捗状況 2/2 (令和3年9月下旬)



⑤2号橋右岸下部工



⑥添沢地区橋梁下部工

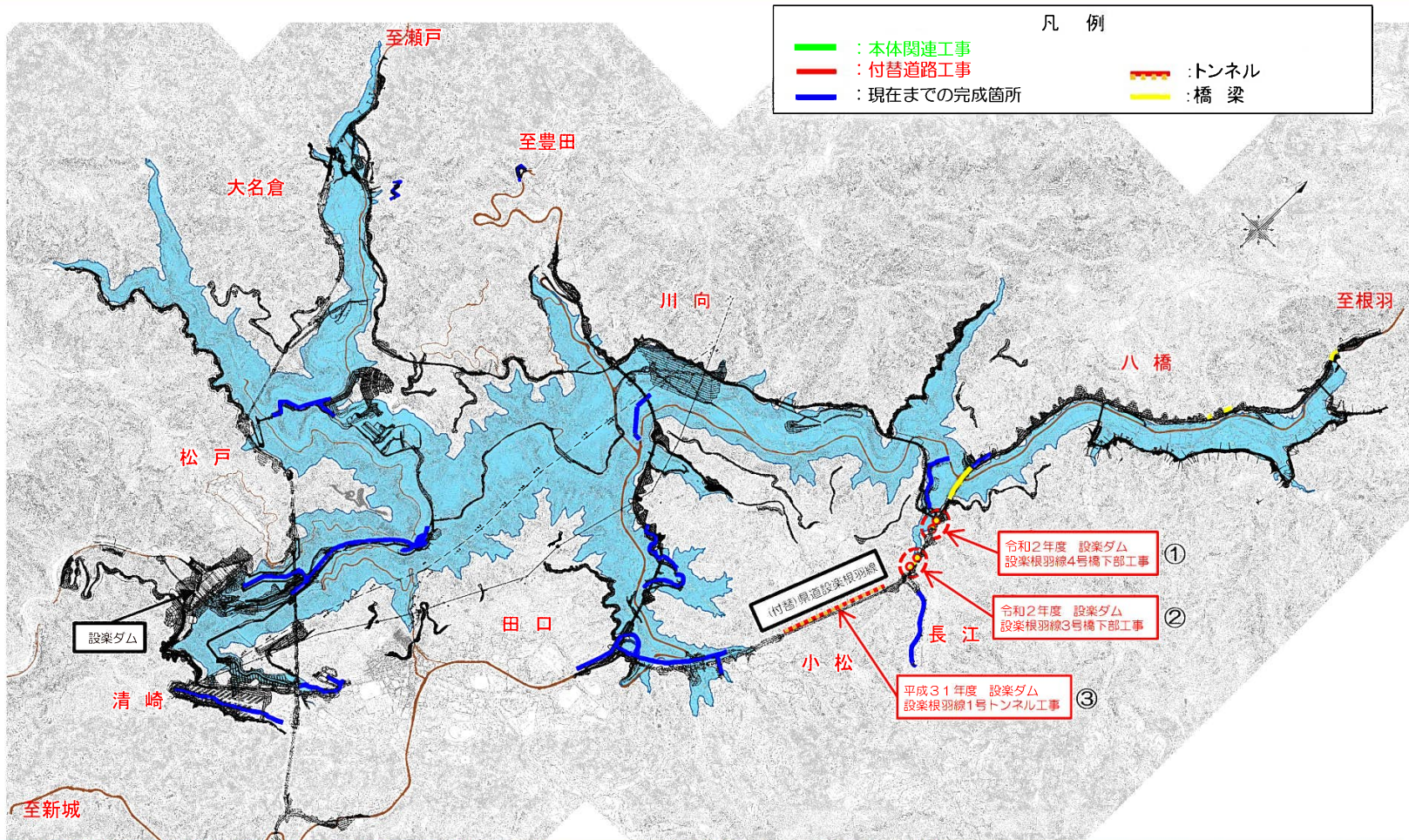


⑦2号橋左岸下部工



⑧田口地区橋梁下部工

付替県道設楽根羽線の工事進捗状況（令和3年9月下旬）



①4号橋下部工

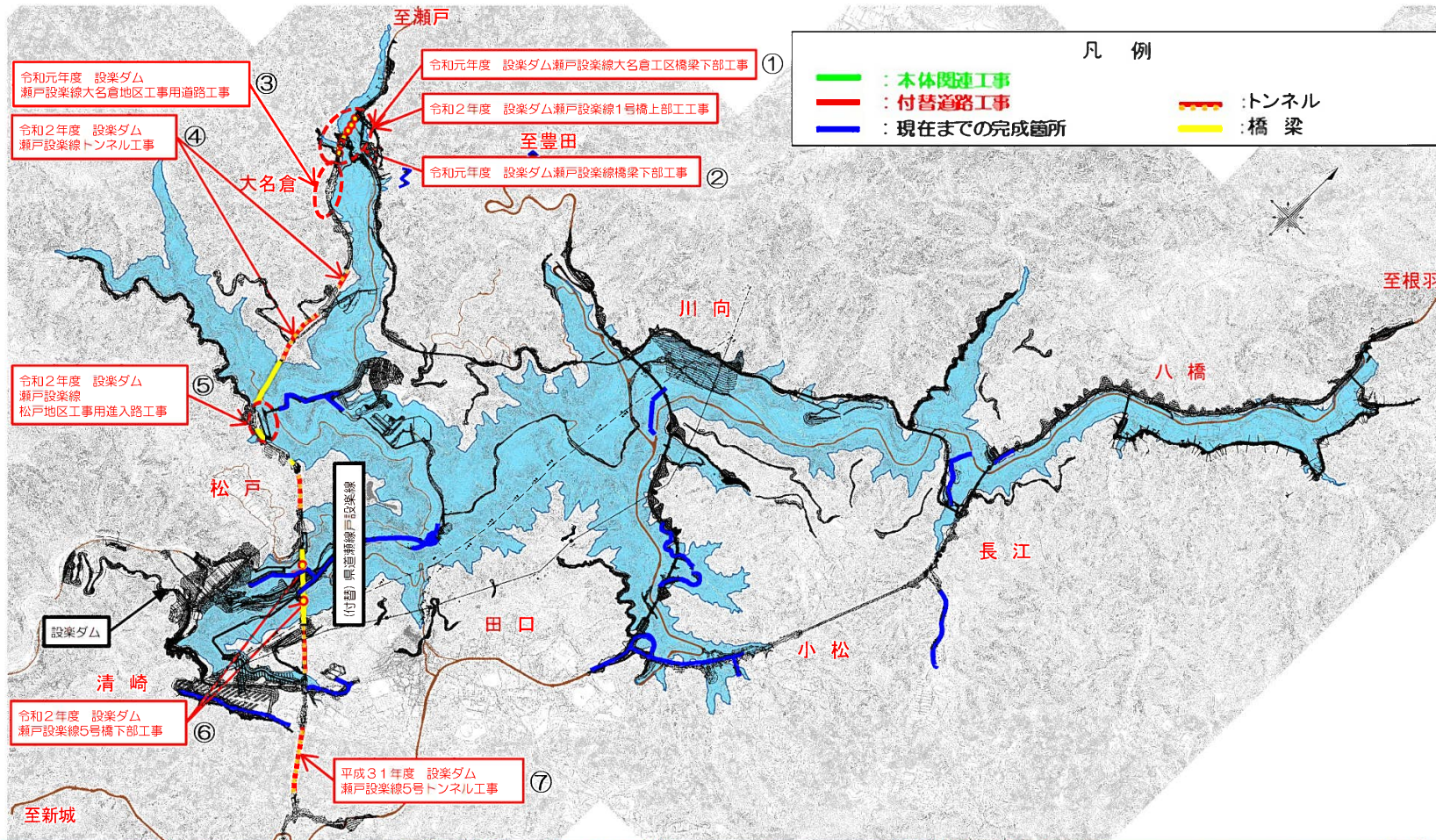


②3号橋下部工



③1号トンネル

付替県道瀬戸設楽線の工事進捗状況 1/2 (令和3年9月下旬)



①大名倉区橋梁下部工



②橋梁下部工

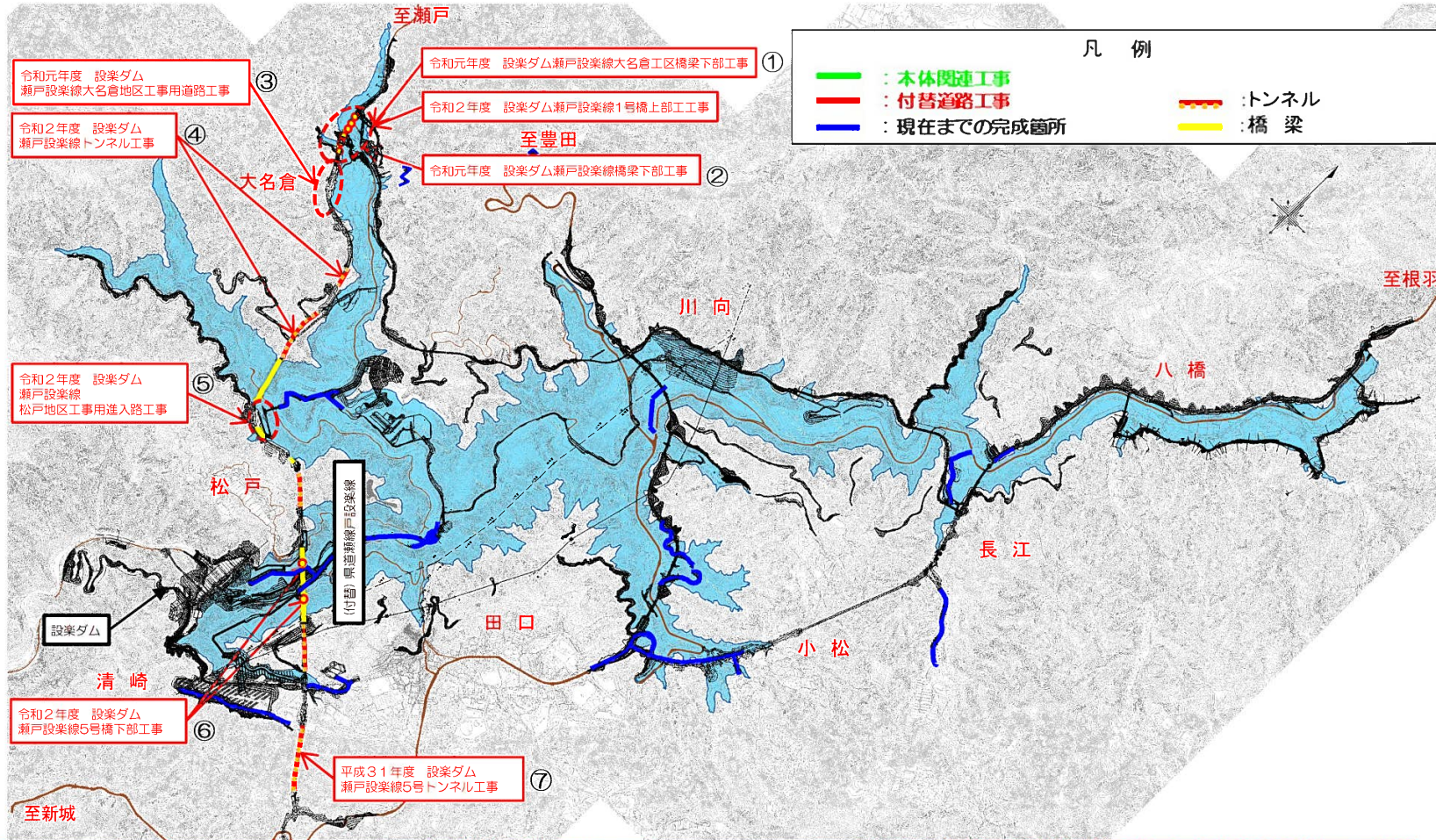


③大名倉地区工事用道路



④トンネル(1号・2号)

付替県道瀬戸設楽線の工事進捗状況 2/2 (令和3年9月下旬)



⑤松戸地区工事用進入路



⑥5号橋下部工(右岸)



⑦5号トンネル(終点部)