



森が賑ひ、水が麗さ、人が出会う。  
HIGASHIMIKAWA  
SHITARA-DAM

# 設楽ダムだより

第183号

レポート

2025. 12

## 設楽夜市



開催報告!



# 設楽夜市 2025 秋 @ 設楽町役場



11月29日(土)、『設楽夜市』が開催されました。少し肌寒い秋晴れの下での開催でしたが、焚き火や温かい食事、ステージイベントもあり、大変盛り上がりました。イベントを通して、来場者の皆様と交流を深めるとともに、設楽ダムや建設業に親しんでいただくことができたと感じております。

次回の『設楽夜市』にもご期待ください！





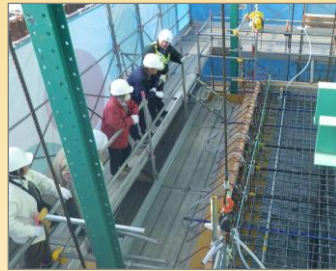
## 11/21(金)、22(土) 設楽ダム工事現場見学会を開催しました！



ダム本体工事の現場



付替県道瀬戸設楽線5号橋「新松戸橋」(左：モノレール、中：工事用足場、右：PC箱桁内)



地元住民の皆さまを対象に、現場見学会を以下の日程で開催しました。

・開催日：11月21日・22日(※前回は8月22日・23日に開催)

・参加人数：2日間で合計60名

現在の設楽ダム事業の工事の進捗状況をご説明し、理解を深めていただきました。

特に、新松戸橋のモノレールや鋼材の配筋状態など、工事中の今しか見られない貴重な現場をご覧いただき、参加者からは「すごい景色!」、「身内に自慢したい」といった感想をいただきました。

次回の見学会は、2026年2月に開催予定です。詳細は後日、回覧などでお知らせしますので、ぜひご参加ください。

設楽ダム工事事務所職員一同、心よりお待ちしております。

## コラム 02 基礎処理

今回はココ！

### ダム本体工事

<工事の流れ>

①基礎掘削

②基礎処理

③堤体コンクリート

⑤管理用設備

⑥試験湛水

ダム完成

④放流設備

### ダム基礎処理について

ダムは水を貯めるため、堤体の基礎地盤には強度だけでなく遮水性も必要です。そのため、基礎地盤からの漏水を防ぐために「基礎処理」を行います。

### 基礎処理の主な種類

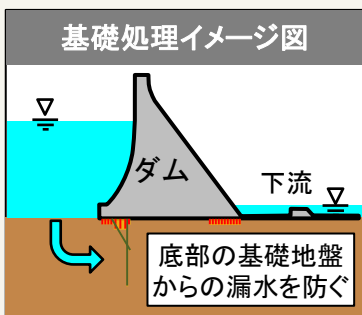
#### 1.カーテングラウチング

岩盤内に「カーテン」を垂らすように、深部まで遮水性を改良します。カーテンの位置は、ダム本体のダム軸付近で一行で行うもので、改良深さは約65m程度あります。

#### 2.コンソリデーショングラウチング

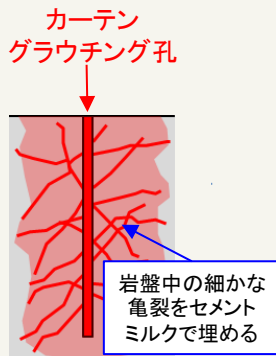
ダム本体と基礎岩盤の接触面(着岩部)の遮水性を改良します。ダム本体の上流側を中心に面的に施工し、深さは比較的浅く約10m程度です。

これらの処理は、ダム本体工事の進捗に合わせて実施します。



— コンソリデーショングラウチング

— カーテングラウチング



カーテングラウチングのイメージ図

国土交通省中部地方整備局 設楽ダム工事事務所

<https://www.cbr.mlit.go.jp/shitara/>



### 新城庁舎

〒441-1341 新城市杉山字大東57

総務課 TEL (0536)23-4331 FAX (0536)23-4401

用地第一課 TEL (0536)23-4387 FAX (0536)23-4408

用地第二課

### 設楽庁舎

〒441-2301 北設楽郡設楽町田口字川原田1-2

工務課 TEL (0536)62-1290

調査課 TEL (0536)62-1292 FAX (0536)62-1291

工事課 TEL (0536)62-1293